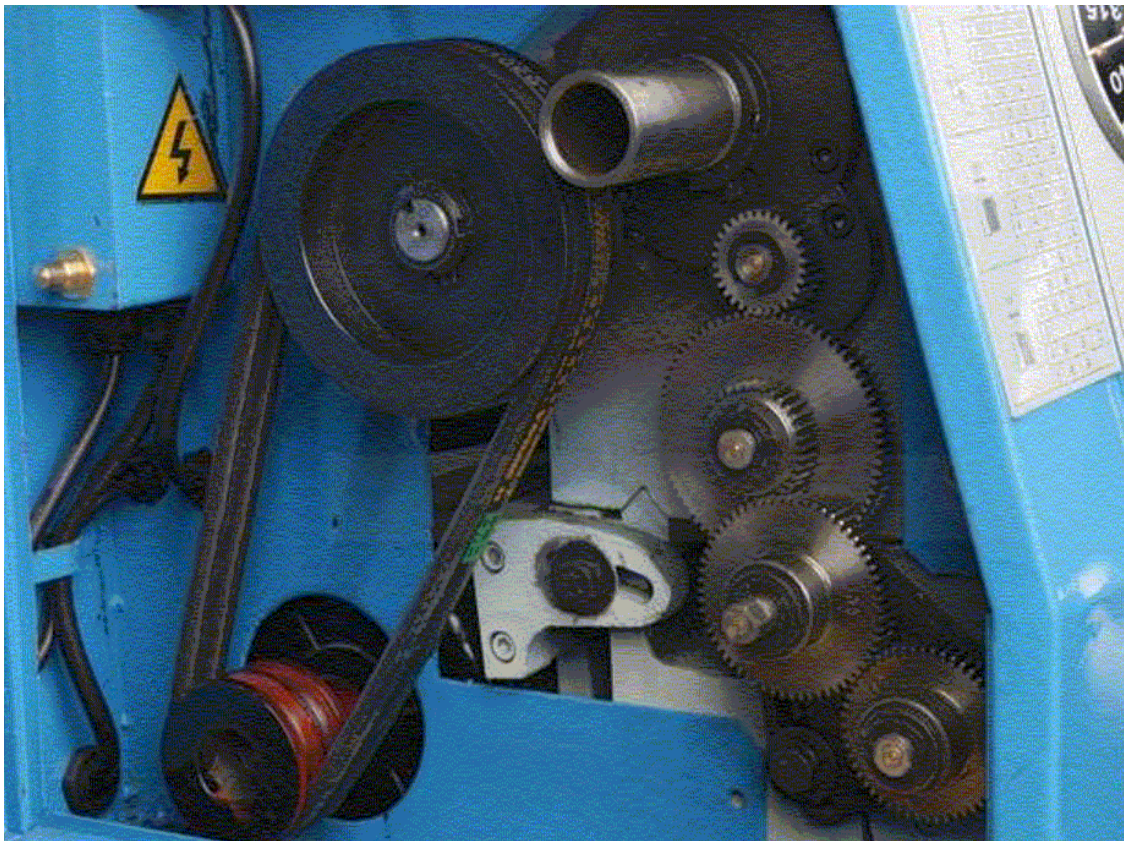
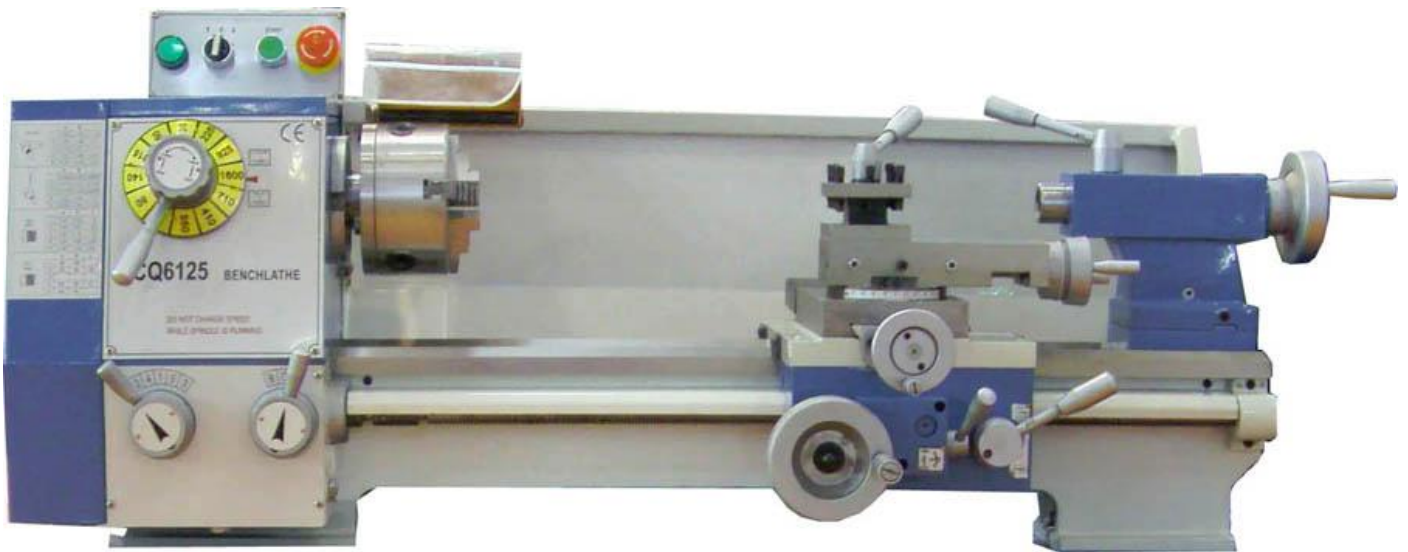
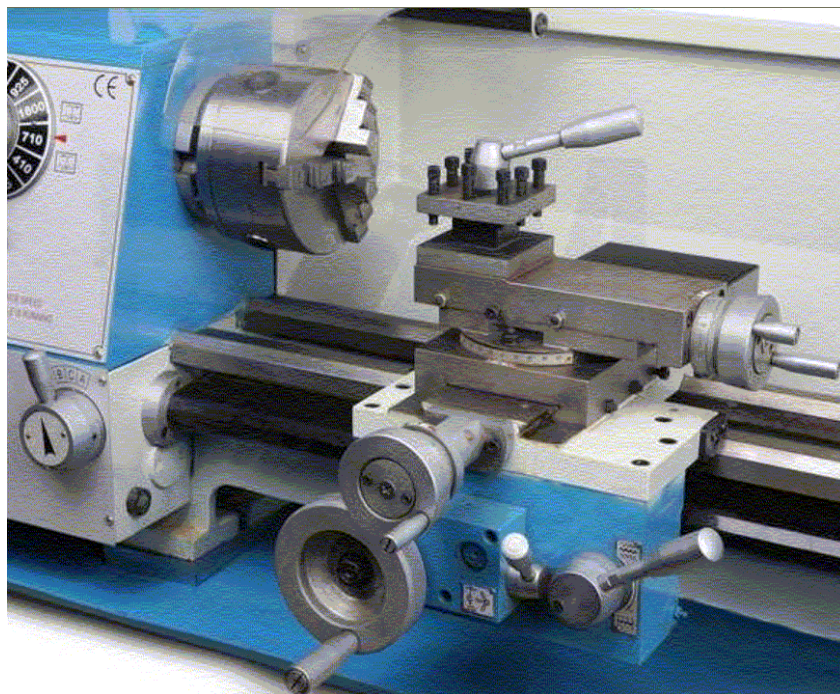


Tour BL250D Worken, ou CJM205D HBM, ou CQ6125, ou S-6125Cx500 Sidermeca

Tous fabriqués par Chizhou Dazheng Machinery Manufacture Co., Ltd

A des prix variables de 1350€ à 2250€...





Banc à doubles prismes ;  
Broche trempée montée sur 2 roulements à rouleaux coniques de haute précision ;  
Mandrin diamètre 130 mm ;  
Boîte de vitesses sous carter étanche, à 12 rapports. Commande par levier rotatif.  
Boîte d'avances sous carter étanche, à 15 rapports Commande par 2 leviers rotatifs;  
Avances automatiques sur axes transversal et longitudinal ;  
Gros passage dans la broche ;  
Inverseur mécanique en bain d'huile pour filetages à gauche ;  
Blocage rapide de la contre-poupée par excentrique ;  
Hauteur maxi des outils : 14 mm

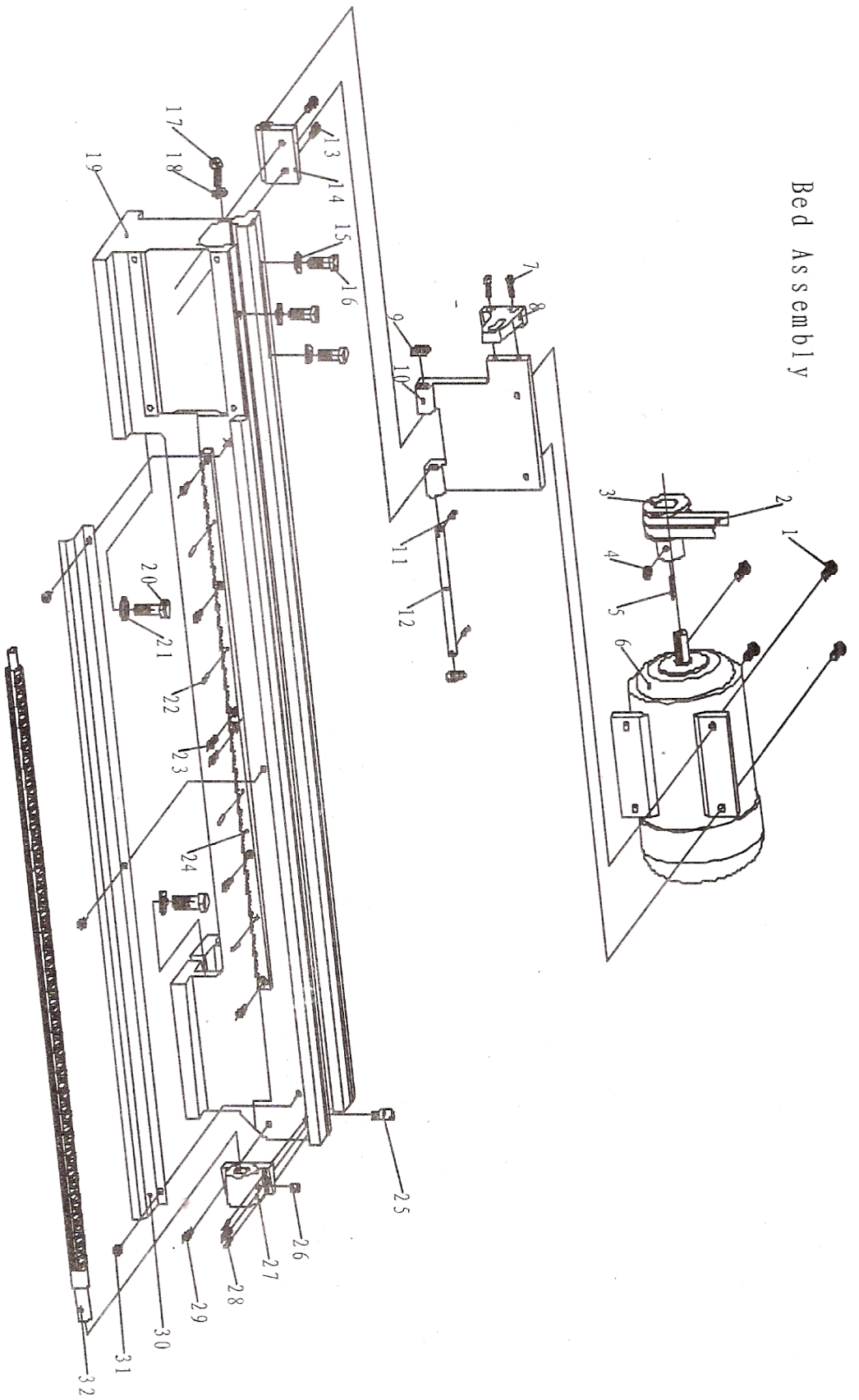
**Caractéristiques techniques :**

Hauteur de pointes : 125 mm  
Distance entre-pointes : 500 mm  
Diamètre de passage maxi sur le banc : 250 mm  
Diamètre de passage maxi sur le chariot : 148 mm  
Diamètre de passage maxi dans la broche : 26 mm  
Course maxi de la coulisse transversale : 155 mm  
Course maxi de la coulisse orientable : 60 mm  
Course maxi du traînard : 540 mm  
Course maxi du fourreau de contre-pointe : 70 mm  
Largeur du banc : 140 mm  
Cône de la broche : CM4  
Cône de la contre-pointe : CM3  
Vitesses de rotation (12) : 80 à 1 600 tr/min  
Vitesses d'avance de chariotage (15) : de 0,025 à 0,25 mm/tr  
Vitesses d'avance de dressage (15) : de 0,0125 à 0,125 mm/tr  
Filetages métriques (15) : 0,25 à 2,5 mm/tr  
Filetages withworth (10) : 12 à 96 filets/pouce  
Moteur : 230 V mono ou 400 V tri / 750 W  
Dimensions et poids : 935 x 588 - 180 kg

**Annexe :**

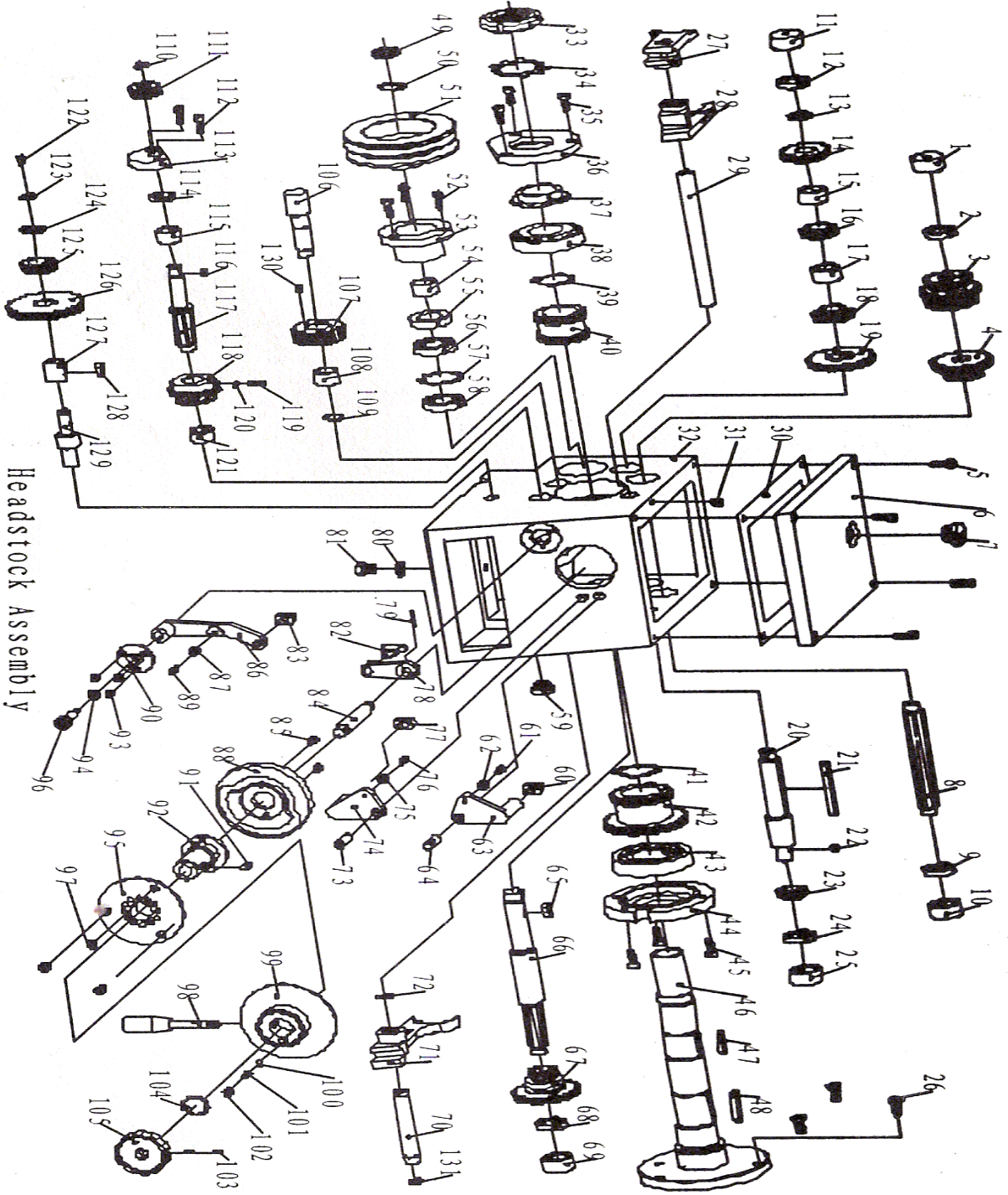
1 mandrin 3 mors Diamètre 130 mm  
1 pointe sèche CM4  
1 pointe sèche CM3  
1 jeu de pignons.

# Bed Assembly



# BED ASSEMBLY

序号	代 号	名 称	规 格	数量
1	GB5781-86	六角螺栓	M8×25	4
2	GB1171-74	三角胶带	O# 630	2
3	CJM250-08-003	电机带轮		1
4	GB78-85	螺钉	M6×10	1
5	GB1096-79	平键	4×24	1
6	CO <sub>2</sub> 7124	电机	750W/220V	1
7	GB70-85	螺钉	M6×20	2
8	CJM250-08-004	调节架		1
9	GB97.2-85	垫圈	12	2
10	CJM250-08-010	电机底板		1
11	GB/T91-2000	开口销	3.2×20	2
12	CJM250-08-012	支承轴		1
13	GB70-85	螺钉	M6×20	2
14	CJM250-08-011	支座		1
15	GB93-87	弹簧垫圈	8	3
16	GB5781-86	六角螺栓	M8×30	3
17	GB5781-86	六角螺栓	M8×30	1
18	GB96-85	大垫圈	8	1
19	CJM250-01-001	床身		1
20	GB95-2002	垫圈	12	1
21	GB5781-86	六角螺栓	M12×35	2
22	GB117-85	圆锥销	4×24	4
23	GB70-85	螺钉	M5×16	6
24	CJM250-01-003	齿条		2
25	GB831-1988	开槽无头轴位螺钉	M8×16	1
26	GB/T7940.4-1995	压配式压注油杯	8	1
27	CJM250-01-005	纵向丝杆座		1
28	GB117-85	圆锥销	3×22	2
29	GB70-85	螺钉	M5×16	2
30	CJM250-01-004	挡屑板		1
31	GB818-85	螺钉	M5×8	3
32	CJM250-01-002	纵向丝杆		1



Headstock Assembly

## 床头箱部装 HEADSTOCK ASSEMBLY

序号	代 号	名 称	规 格	数 量
1	CJM250-02-022	堵		1
2	GB276-89	轴承	102	1
3	CJM250-02-028	三联齿轮		1
4	CJM250-02-034	双联齿轮		1
5	GB70-85	螺钉	M6×16	4
6	CJM250-02-048	车头箱盖		1
7	CJM250-02-048	油塞		1
8	CJM250-02-035	花键轴		1
9	GB276-89	轴承	102	1
10	CJM250-02-022	堵		1
11	CJM250-02-022	堵		1
12	GB276-89	轴承	102	1
13	CJM250-02-023	垫圈		1
14	CJM250-02-024	齿轮		1
15	CJM250-02-026	隔套		1
16	CJM250-02-027	齿轮		1
17	CJM250-02-026	隔套		1
18	CJM250-02-030	齿轮		1
19	CJM250-02-031	齿轮		1
20	CJM250-02-032	轴		1
21	GB1096-79	平键	6×75	1
22	GB1096-79	平键	5×10	1
23	CJM250-02-033	齿轮		1
24	GB276-89	轴承	102	1
25	CJM250-02-022	堵		1
26	GB5781-2000	螺栓	M8×25	3
27	CJM250-02-043	左拨叉		1
28	CJM250-02-047	右拨叉		1
29	CJM250-02-051	拨叉轴		1
30	CJM250-02-050	密封垫		1
31	GB78-85	螺钉	M6×12	1
32	CJM250-02-001	车头箱体		1
33	GB872-88	圆螺母	M35×1.5	1
34	GB858-88	挡圈	35	1
35	GB70-85	螺钉	M6×12	3

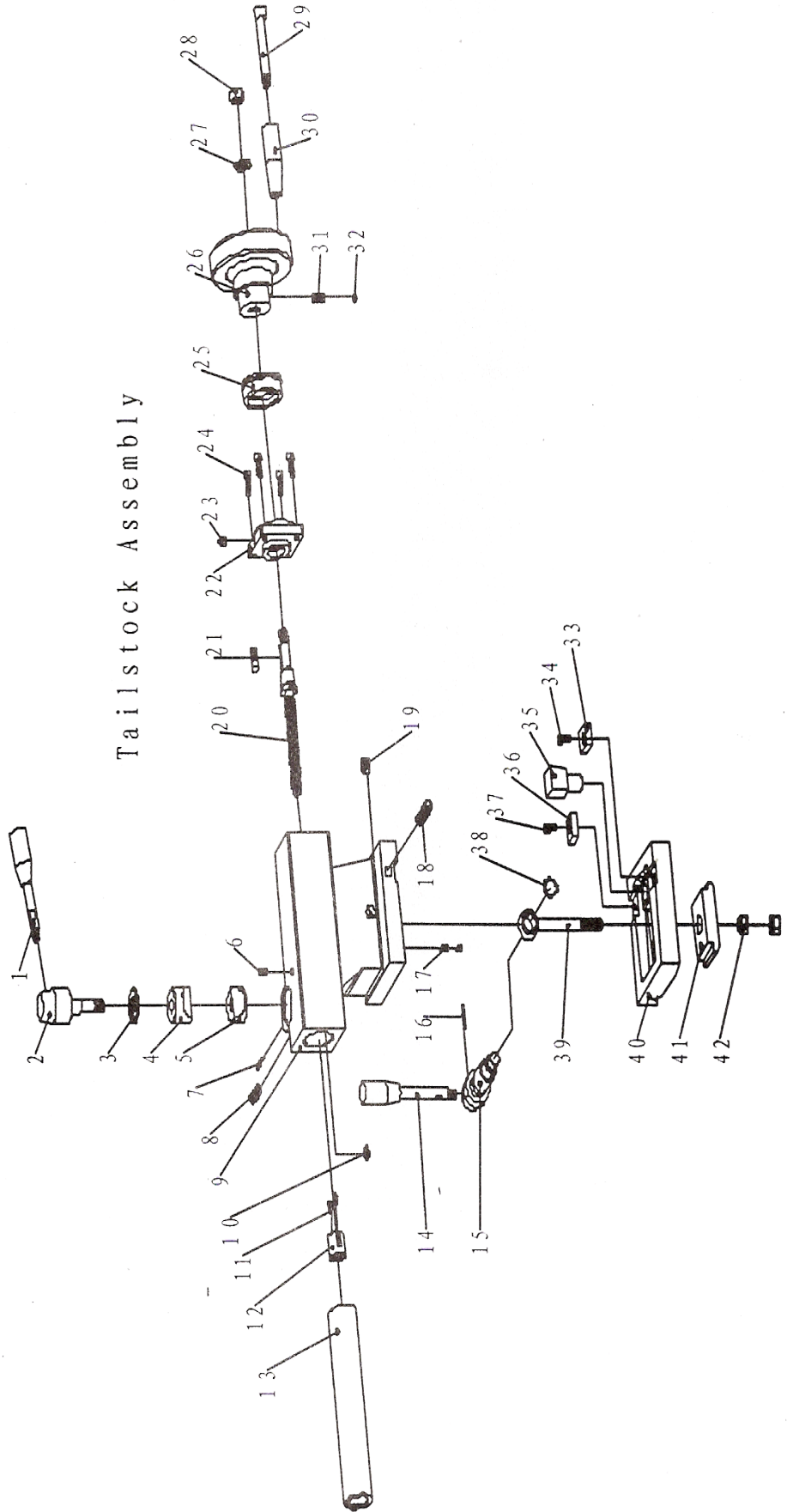
序号	代 号	名 称	规 格	数量
36	CJM250-02-017	后封油盖		1
37	CJM250-02-016	挡油环		1
38	GB297-84	轴承	7207	1
39	GB894.1-86	轴用弹性挡圈	35	1
40	CJM250-02-018	双联齿轮		1
41	GB894.1-86	轴用弹性挡圈	38	1
42	CJM250-02-036	双联齿轮		1
43	GB297-84	轴承	7208	1
44	CJM250-02-037	封油盖		1
45	GB70-85	螺钉	M6×12	3
46	CJM250-02-015	主轴		1
47	GB1096-79	平键	10×30	1
48	GB1566-79	平键	10×40	1
49	GB872-88	圆螺母	M20×1.5	1
50	GB858-88	挡圈	20	1
51	CJM250-02-019	输入带轮		1
52	GB70-85	螺钉	M6×12	3
53	CJM250-02-021	轴承座		1
54	HG4-692-67	油封	PC25×42×10	1
55	CJM250-02-020	隔圈		1
56	GB276-89	轴承	104	1
57	GB893-86	孔用弹性挡圈	42	1
58	GB276-89	轴承	104	1
59	GB1160-79	圆型油标	16R51-5A	1
60	CJM250-02-042	滑块		1
61	GB882-86	销	5×14	1
62	CJM250-02-041	滑套		1
63	CJM250-02-046	上拨叉板		1
64	GB119-86	销	10×26	1
65	GB1096-79	平键	6×18	1
66	CJM250-02-025	输入轴		1
67	CJM250-02-029	双联齿轮		1
68	GB276-89	轴承	102	1
69	CJM250-02-022	堵		1
70	CJM250-02-002	拨叉支承轴		1
71	CJM250-02-045	下拨叉		1
72	GB894.1-86	轴用弹性挡圈	15	1

序号	代 号	名 称	规 格	数量
73	GB119-86	销	10×26	1
74	CJM250-02-044	下拨叉板		1
75	CJM250-02-041	滑套		1
76	GB882-86	销	5×14	1
77	CJM250-02-042	滑块		1
78	CJM250-02-058	拨叉臂		1
79	GB879-86	弹性圆柱销	3×22	1
80	JB892-77	组合垫圈	10	1
81	GB5783-2000	螺栓	M10×10	1
82	CJM250-02-059	拨块		1
83	CJM250-02-042	滑块		1
84	CJM250-02-057	拨叉轴		1
85	GB70-85	螺钉	M5×8	2
86	CJM250-02-040	拨叉杆		1
87	CJM250-02-041	滑套		1
88	CJM250-02-052	端面曲线槽盘		1
89	GB882-86	销	5×14	1
90	CJM250-02-039	嵌套		1
91	GB1096-79	平键	6×18	1
92	CJM250-02-053	轴套		1
93	GB819-85	螺钉	M4×10	3
94	GB93-85	弹性垫圈	3	1
95	CJM250-02-054	手柄支座		1
96	CJM250-02-038	螺轴		1
97	GB819-85	螺钉	M5×12	3
98	CJM250-03-004	手柄杆		1
99	CJM250-02-055	速度盘		1
100	GB308-77	钢球	6	1
101	GB2089-80	压缩弹簧	0.8×6×15	1
102	GB73-85	螺钉	M8×10	1
103	GB77-85	螺钉	M6×10	2
104	CJM250-02-056	圆手柄		1
105	GB894.1-86	轴用弹性挡圈	24	1
106	CJM250-02-009	轴		1
107	CJM250-02-004	齿轮		1
108	CJM250-02-005	套		1
109	GB894.1-86	轴用弹性挡圈	18	1



序号	代 号	名 称	规 格	数量
110	GB896-86	开口垫圈	9	1
111	CJM250-02-014	齿轮		1
112	GB70-85	螺钉	M6×12	2
113	CJM250-02-011	轴套		1
114	HG4-692-67	油封	PC15×24×7	1
115	CJM250-02-012	套		1
116	GB1096-79	平键	4×10	1
117	CJM250-02-013	花键轴		1
118	CJM250-02-010	滑移齿轮		1
119	GB2089-80	压缩弹簧	0.8×5×15	1
120	GB308-77	钢球	5	1
121	CJM250-02-003	衬套		1
122	GB1155-79	油杯	6	1
123	GB896-86	开口垫圈	9	1
124	GB97-85	垫圈	12	1
125	CJM250-08-009	交换齿轮		1
126	CJM250-02-007	齿轮		1
127	CJM250-02-008	键套		1
128	GB1096-79	平键	6×18	1
129	CJM250-02-006	小轴		1

# Tailstock Assembly



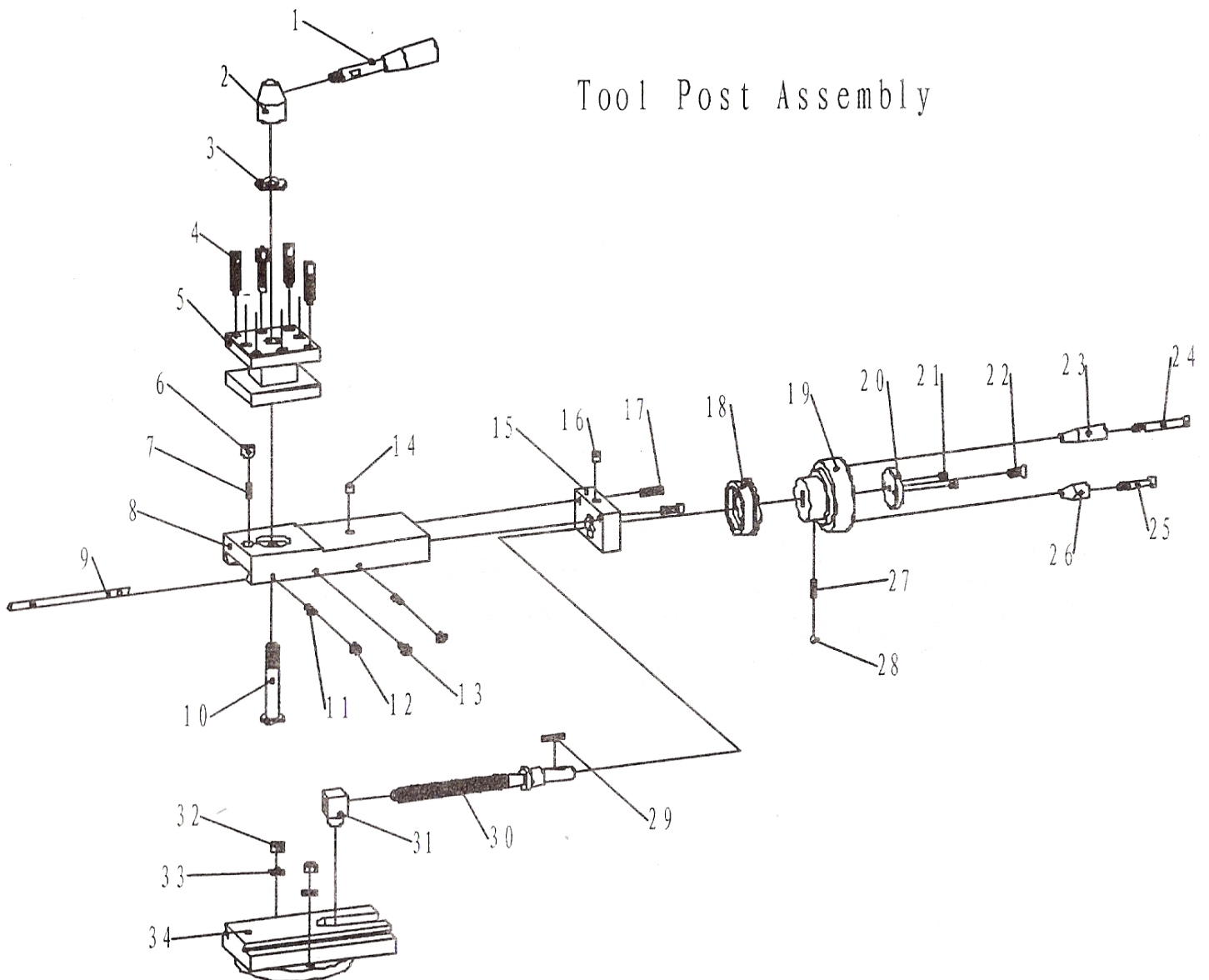
# TAILSTOCK ASSEMBLY

分

序号	代 号	名 称	规 格	数量
1	CJM250-03-004	手柄		1
2	CJM250-03-003	锁紧手柄		1
3	CJM250-03-012	垫圈		1
4	CJM250-03-013	锁紧套		1
5	CJM250-03-014	锁紧螺母		1
6	GB/T7940.4-1995	压配式压注油杯	6	1
7	GB/T879-2000	弹性圆柱销	3×22	1
8	GB/T77-2000	螺钉	M10×35	1
9	CJM250-03-002	尾座体		1
10	J31-3A	T型键	B5×12	1
11	GB73-85	螺钉	M4×12	2
12	CJM250-03-006	螺母		1
13	CJM250-03-001	尾座套筒		1
14	CJM250-03-011	长手柄		1
15	CJM250-03-016	偏心轴		1
16	GB/T879-2000	弹性圆柱销	3×22	1
17	GB/T79-2000	螺钉	M5×8	2
18	GB/T77-2000	螺钉	M10×35	1
19	GB/T78-2000	螺钉	M10×16	1
20	CJM250-03-005	螺杆		1
21	GB1096-79	平键	4×20	1
22	CJM250-03-007	固定座		1
23	GB/T7940.4-1995	压配式压注油杯	6	1
24	GB70-85	螺钉	M5×16	4
25	CJM250-04-012a	刻度盘		1
26	CJM250-03-008	手轮		1
27	GB/T96.1-2002	大垫圈	10	1
28	GB/T41-2000	六角螺母—C级	M10	1
29	CJM250-03-010	手柄套		1
30	CJM250-03-009	手柄杆		1
31	GB/T2089-1994	压缩弹簧	0.5×3×12	1
32	GB308-77	钢球	4	1
33	CJM250-03-020	定位块		1
34	GB70-85	螺钉	M5×10	1
35	CJM250-03-015	定位轴		1

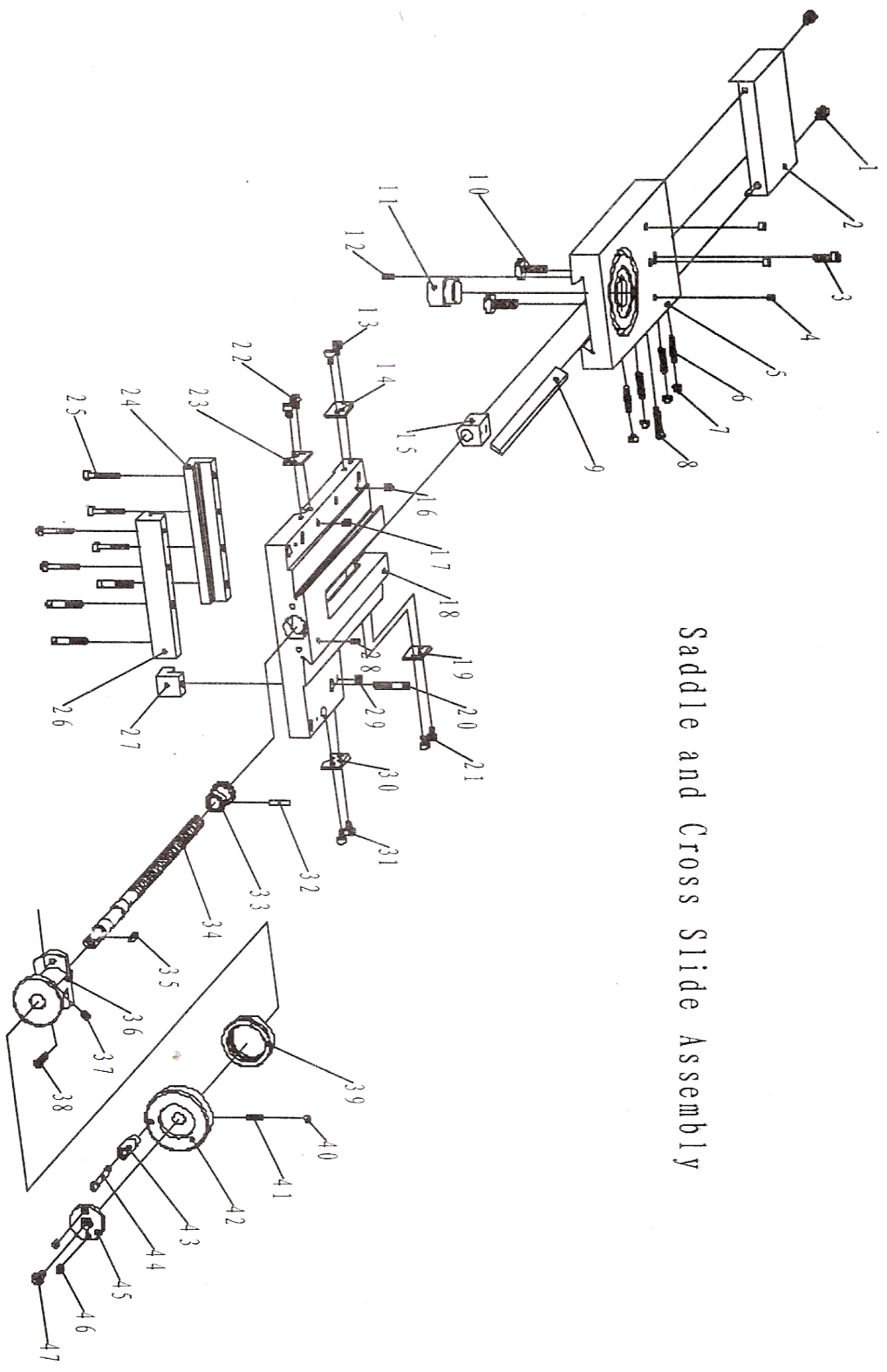
序号	代 号	名 称	规 格	数 量
36	CJM250-03-020	定位块		1
37	GB70-85	螺钉	M5×10	1
38	GB/T894.1-1986	轴用弹性挡圈	15	1
39	CJM250-03-017	拉杆		1
40	CJM250-03-018	尾座底板		1
41	CJM250-03-019	压板		1
42	GB/T41-2000	六角螺母—C级	M10	2

Tool Post Assembly



# TOOLPOST ASSEMBLY

序号	代 号	名 称	规 格	数量
1	CJM250-03-004	手柄		1
2	CJM250A-04-008	手柄座		1
3	CJM250A-04-006	垫圈		1
4	GB85-1988	方头长圆柱端紧定螺钉	M8×30	8
5	CJM250A-04-005	刀座		1
6	CJM250A-04-004	定位销		1
7	GB/T2089-1994	压缩弹簧	0.8×4×15	1
8	CJM250A-04-003	小拖板		1
9	CJM250A-04-012	小塞铁		1
10	CJM250A-04-007	T 型螺栓		1
11	GB71-1985	开槽锥端紧定螺钉	M5X16	2
12	GB/T41-2000	六角螺母-C 级	M5	2
13	GB/T70.1-2000	内六角圆柱头螺钉	M5X10	1
14	GB/T7940.4-1995	压配式压注油杯	6	1
15	CJM250A-04-011	挂脚		1
16	GB/T7940.4-1995	压配式压注油杯	6	1
17	GB/T70.1-2000	内六角圆柱头螺钉	M6×16	2
18	CJM250-04-012	刻度盘		1
19	CJM250-04-013	双手柄		1
20	CJM250-04-019	端盖垫		1
21	GB/T77-2000	内六角平端紧定螺钉	M6×6	2
22	GB/T819-2000	十字槽沉头螺钉	M6×16	1
23	CJM250-04-014	手柄套		1
24	CJM250-04-015	手柄杆		1
25	CJM250-04-021	手柄杆		1
26	CJM250-04-020	手柄套		1
27	GB/T2089-1994	压缩弹簧	0.5×3×12	1
28	GB308-77	钢球	4	1
29	GB1096-79	平键	4×20	1
30	CJM250A-04-010	小丝杆		1
31	CJM250A-04-009	小螺母		1
32	GB/T41-2000	六角螺母-C 级	M6	2
33	GB95-2002	大垫圈平垫圈-C 级	6	2
34	CJM250A-04-001	滑座		1



Saddle and Cross Slide Assembly

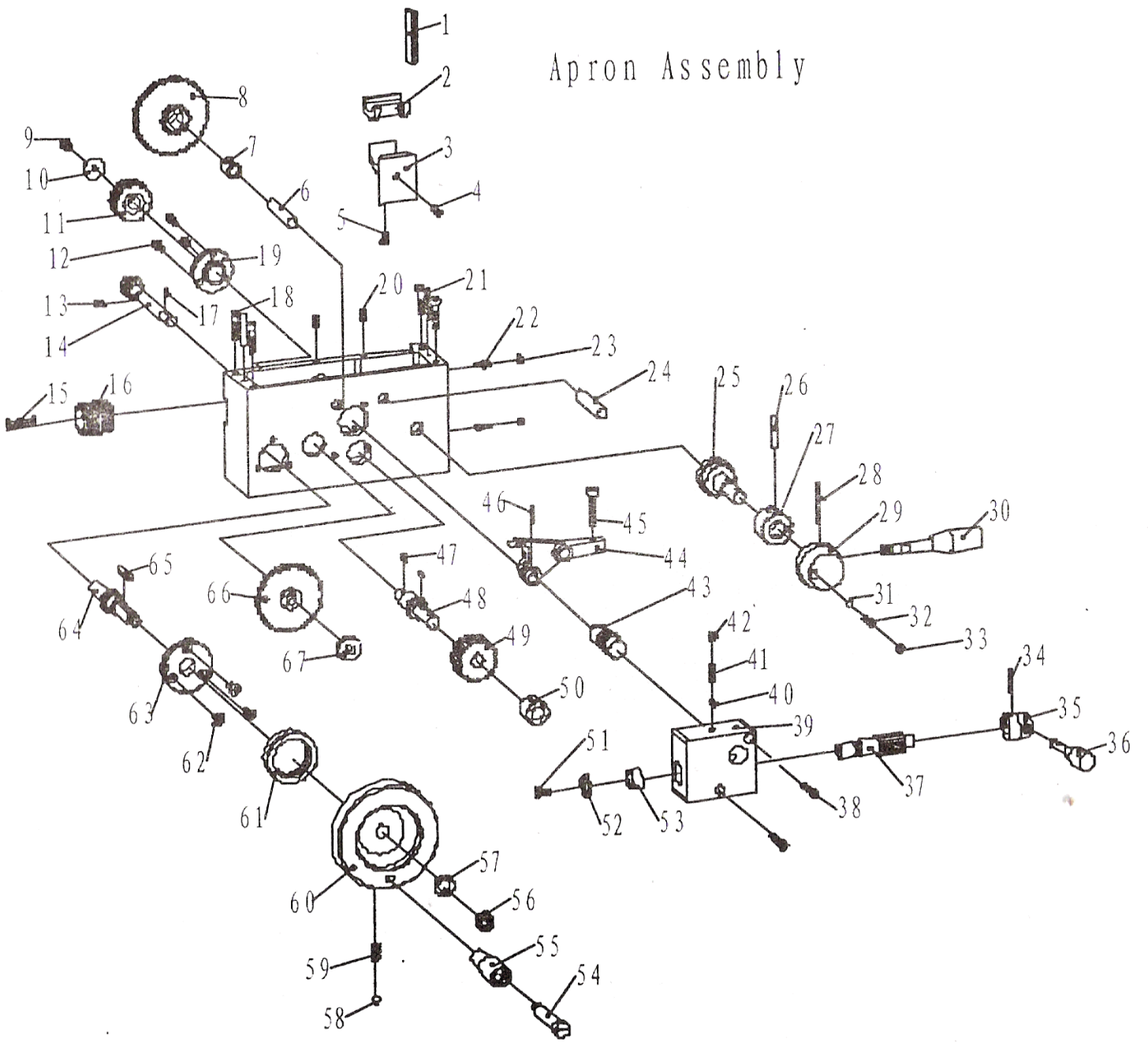
# SADDLE AND CROSS SLIDE ASSEMBLY

序号	代 号	名 称	规 格	数量
1	GB/T818-2000	十字槽盘头螺钉	M6X12	2
2	CJM250A-05-003	拖板挡屑板		1
3	GB/T70-2000	内六角圆柱头螺钉	M6×20	1
4	GB/T7940.4-1995	压配式压注油杯	6	3
5	CJM250A-05-002	中拖板		1
6	GB71-85	开槽锥端紧定螺钉	M5×30	4
7	GB6172-86	螺母	M5	4
8	GB/T70-2000	内六角圆柱头螺钉	M5×25	1
9	CJM250A-05-004	塞铁		1
10	GB37-1988	T型槽用螺栓	M6×25	2
11	CJM250A-05-001	芯轴		1
12	GB71-85	开槽锥端紧定螺钉	M5×10	1
13	GB818-85	十字槽盘头螺钉	M5×8	2
14	CJM250-05-016	后刮屑板		1
15	CJM250-05-009	螺母		1
16	GB/T7940.4-1995	压配式压注油杯	6	1
17	GB/T7940.4-1995	压配式压注油杯	6	1
18	CJM250-05-012	床鞍		1
19	CJM250-05-016	后刮屑板		1
20	GB/T70-2000	内六角圆柱头螺钉	M5×35	1
21	GB818-85	十字槽盘头螺钉	M5×8	2
22	GB818-85	十字槽盘头螺钉	M5×8	2
23	CJM250-05-014	前左刮屑板		1
24	CJM250-05-013	压板		1
25	GB/T70-2000	内六角圆柱头螺钉	M5×30	8
26	CJM250-05-013	压板		1
27	CJM250-05-018	锁紧块		1
28	GB/T7940.4-1995	压配式压注油杯	6	1
29	GB/T7940.4-1995	压配式压注油杯	6	1
30	CJM250-05-015	前右刮屑板		1
31	GB818-85	十字槽盘头螺钉	M5×8	2
32	GB/T879-2000	弹性圆柱销	4×20	1
33	CJM250-05-007	齿轮		1
34	CJM250-05-006	横向丝杆		1
35	GB1096-79	平键	4×20	1

序号	代 号	名 称	规 格	数量
36	CJM250-05-005	丝杆座		1
37	GB/T7940.4-1995	压配式压注油杯	6	1
38	GB/T70-2000	内六角圆柱头螺钉	M5×20	2
39	CJM250-05-004a	刻度盘		1
40	GB308-77	钢球	4	1
41	GB/T2089-1994	压缩弹簧	0.5×3×12	1
42	CJM250-05-003	手轮		1
43	CJM250-04-001	手柄套		1
44	CJM250-04-002	手柄杆		1
45	CJM250-04-019	端盖垫		1
46	GB/T77-2000	内六角平端紧定螺钉	M6×6	2
47	GB/T819-2000	十字槽沉头螺钉	M6×16	1



# Apron Assembly

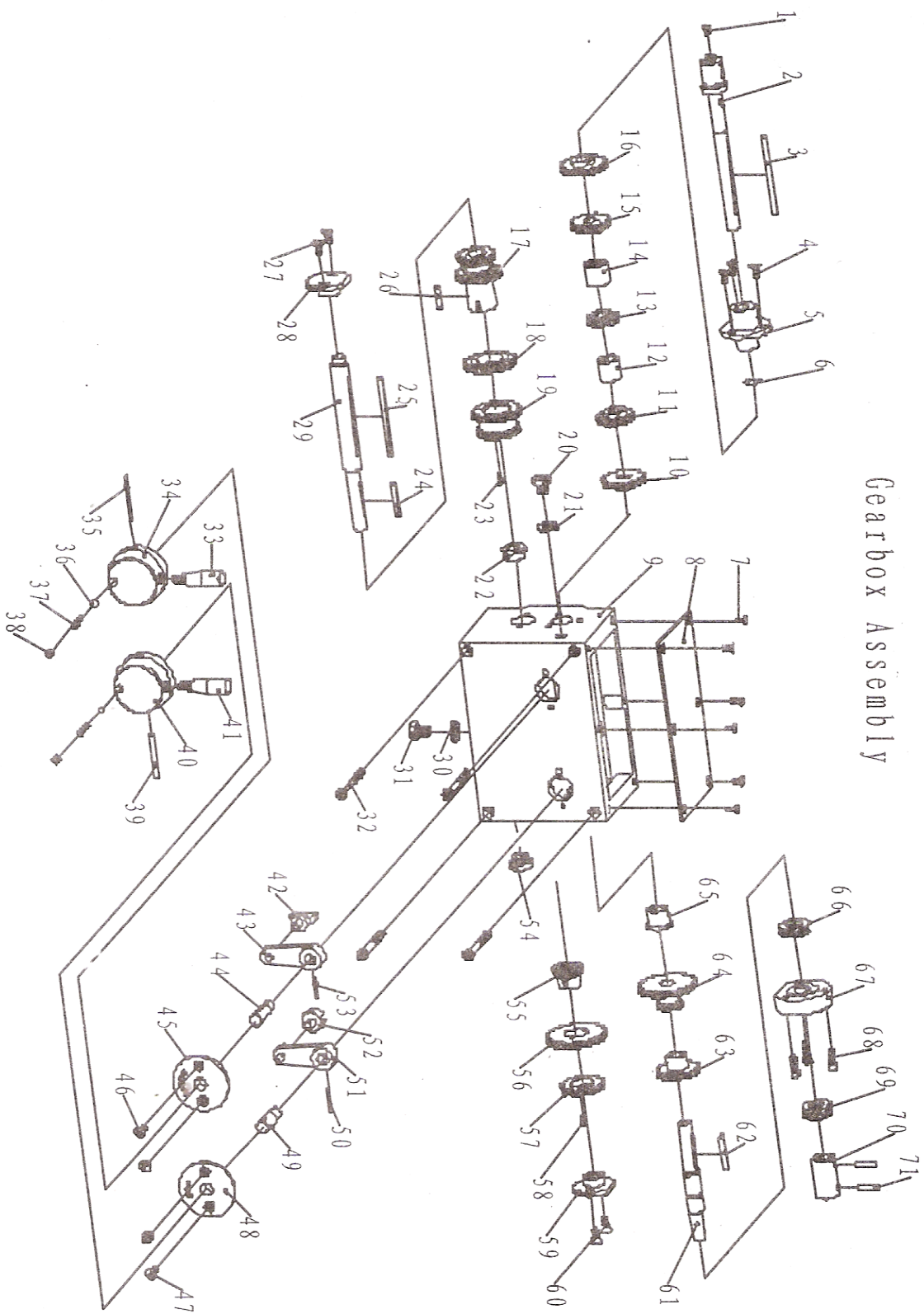


# APRON ASSEMBLY

序号	代 号	名 称	规 格	数量
1	CJM250-06-001	塞铁		1
2	CJM250-06-023	开合螺母		1
3	CJM250-06-024	开合螺母座		1
4	GB119-86	圆柱销	6×14	1
5	GB/T819-2000	螺钉	M4×10	1
6	CJM250-06-028	轴		1
7	CJM250-06-016	套		1
8	CJM250-06-015	双联齿轮		1
9	GB/T819-2000	螺钉	M5×10	1
10	CJM250-06-022	垫圈		1
11	CJM250-06-025	蜗轮		1
12	GB/T70-2000	螺钉	M4×12	3
13	GB/T79-2000	螺钉	M6×8	1
14	CJM250-06-013	齿轮轴		1
15	CJM250-06-027	键		1
16	CJM250-06-026	蜗杆		1
17	GB1096-79	平键	4×8	1
18	GB/T70-2000	螺钉	M6×25	4
19	CJM250-06-019	蜗轮座		1
20	GB/T71-2000	螺钉	M5×20	2
21	GB117-86	圆锥销	4×30	2
22	GB/T79-2000	螺钉	M4×14	2
23	GB6170-86	螺母	M4	2
24	CJM250-06-028	轴		1
25	CJM250-06-003	开合轴		1
26	GB/T879-2000	弹性圆柱销	4×30	1
27	CJM250-06-002	限位套		1
28	GB/T879-2000	弹性圆柱销	4×40	1
29	CJM250-06-004	开合手柄座		1
30	CJM250-03-004	手柄		1
31	GB308-77	钢球	6	1
32	GB/T2089-1994	压缩弹簧	0.8×5×15	1
33	GB/T73-2000	螺钉	M8×8	1
34	GB/T879-2000	弹性圆柱销	3×24	1
35	CJM250-06-021	手柄座		1

序号	代 号	名 称	规 格	数量
36	CJM250-06-0	手柄		1
37	CJM250-06-017	齿轮轴		1
38	GB/T70-2000	螺钉	M5×25	2
39	CJM250-06-020	拨叉轴座		1
40	GB308-77	钢球	6	1
41	GB/T2089-1994	压缩弹簧	0.8×5×15	1
42	GB/T73-2000	螺钉	M8×8	1
43	CJM250-06-007	齿条轴		1
44	CJM250-06-029	拨叉		1
45	CJM250-06-030	限位杆		1
46	GB/T879-2000	弹性圆柱销	3×16	1
47	GB1096-79	平键	4×12	2
48	CJM250-06-005	轴		1
49	CJM250-06-018	齿轮		1
50	CJM250-06-006	套		1
51	GB/T819-2000	螺钉	M5×10	1
52	CJM250-06-022	垫圈		1
53	CJM250A-06-001	套		1
54	CJM250-03-009	手柄杆		1
55	CJM250-03-010	手柄套		1
56	GB6170-86	螺母	M10	1
57	GB/T96.1-2002	大垫圈	10	1
58	GB308-77	钢球	4	1
59	GB/T2089-1994	压缩弹簧	0.5×3×12	1
60	CJM250-06-031	手轮		1
61	CJM250-06-009a	刻度盘		1
62	GB819-86	十字槽沉头螺钉	M5×10	3
63	CJM250-06-010	套		1
64	CJM250-06-008	齿轮轴		1
65	GB1096-79	平键	4×30	1
66	CJM250-06-012	齿轮		1
67	CJM250-06-014	套		1

# Gearbox Assembly

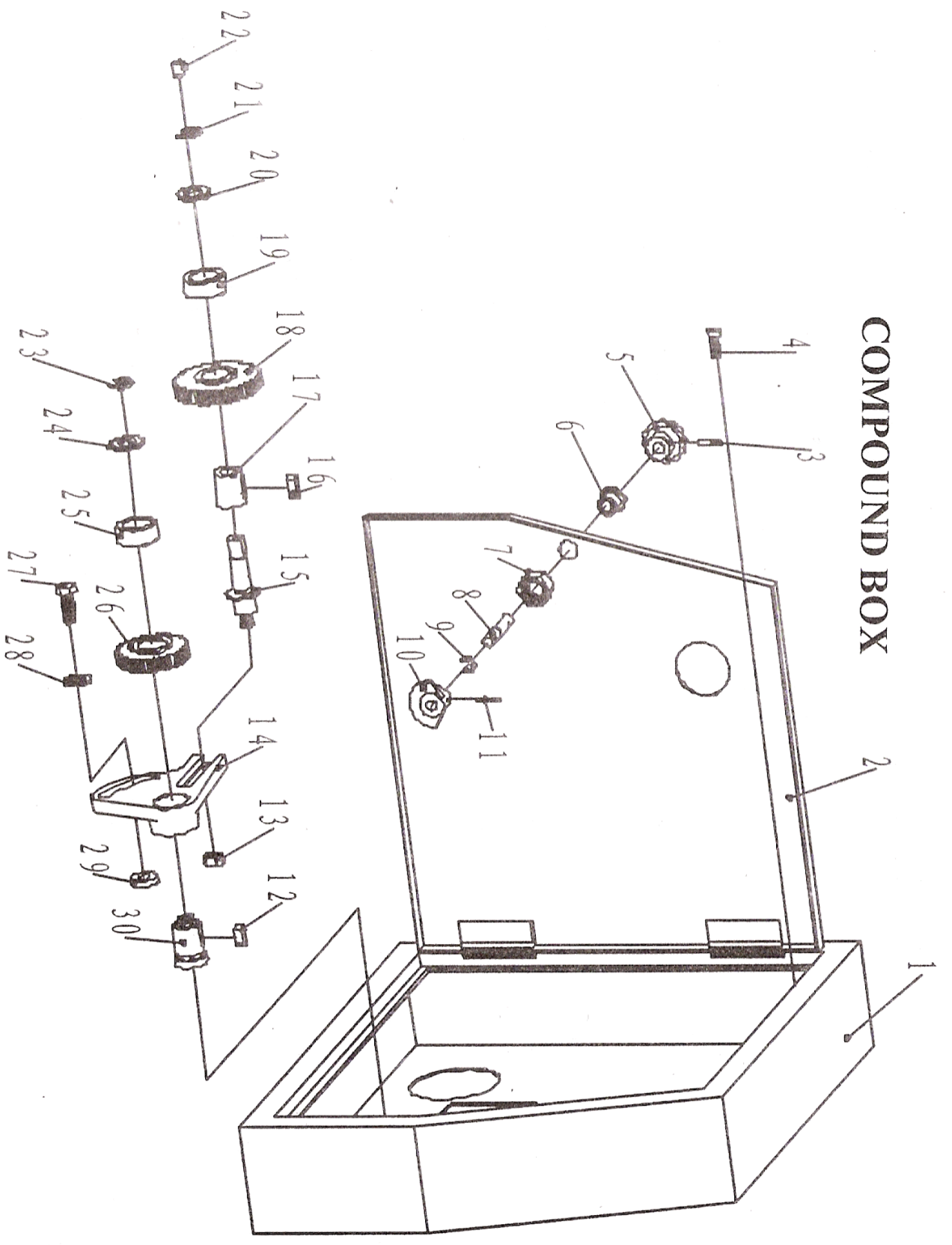


# GEAR BOX ASSEMBLY

序号	代 号	名 称	规 格	数量
1	GB/T7940.4-1995	压配式压注油杯	6	1
2	CJM250-07-001	输入轴		1
3	GB1096-79	平键	4×80	1
4	GB/T819-2000	螺钉	M5×12	3
5	CJM250-07-002	支承套		1
6	GB894.1-86	轴用弹性挡圈	12	1
7	GB/T819-2000	螺钉	M4×8	6
8	CJM250-07-030	盖板		1
9	CJM250-07-009	走刀箱体		1
10	CJM250-07-014	齿轮		1
11	CJM250-07-013	齿轮		1
12	CJM250-07-006	隔套		1
13	CJM250-07-007	齿轮		1
14	CJM250-07-006	隔套		1
15	CJM250-07-004	齿轮		1
16	CJM250-07-003	齿轮		1
17	CJM250-07-010	齿轮轴套		1
18	CJM250-07-011	齿轮		1
19	CJM250-07-012	双联齿轮		1
20	GB5783-2000	螺栓	M10×10	1
21	JB892-77	组合垫圈	10	1
22	CJM250-07-015	衬套		1
23	GB/T73-2000	螺钉	M4×10	1
24	GB1096-79	平键	4×36	1
25	GB1096-79	平键	5×80	1
26	GB1096-79	平键	5×25	1
27	GB/T819-2000	螺钉	M5×12	2
28	CJM250-07-005	左盖套		1
29	CJM250-07-008	轴		1
30	JB892-77	组合垫圈	10	1
31	GB5783-2000	螺栓	M10×10	1
32	GB70-85	螺钉	M6×100	4
33	CJM250-07-032	手柄		1
34	CJM250-07-029	手柄座		1
35	GB879-86	弹性圆柱销	4×45	1

序号	代 号	名 称	规 格	数量
36	GB308-77	钢球	6	2
37	GB/T2089-1994	压缩弹簧	0.8×5×15	2
38	GB/T73-2000	螺钉	M8×8	2
39	GB879-86	弹性圆柱销	4×45	1
40	CJM250-07-029	手柄座		1
41	CJM250-07-032	手柄		1
42	CJM250-07-025	左拨叉		1
43	CJM250-07-027	拨叉臂		1
44	CJM250-07-028	拨叉轴		1
45	CJM250-07-030	左定位套		1
46	GB/T819-2000	螺钉	M5×12	2
47	GB/T819-2000	螺钉	M5×12	2
48	CJM250-07-030	右定位套		1
49	CJM250-07-028	拨叉轴		1
50	GB879-86	弹性圆柱销	3×22	1
51	CJM250-07-027	拨叉臂		1
52	CJM250-07-026	右拨叉		1
53	GB879-86	弹性圆柱销	3×22	1
54	GB1160-79	圆型油标	16R51-5A	1
55	CJM250-07-016	齿轮		1
56	CJM250-07-017	齿轮		1
57	CJM250-07-018	齿轮		1
58	GB/T73-2000	螺钉	M4×10	1
59	CJM250-07-005	右盖套		1
60	GB/T819-2000	螺钉	M5×12	2
61	CJM250-07-021	输出轴		1
62	GB1096-79	平键	4×36	1
63	CJM250-07-022	齿轮		1
64	CJM250-07-020	双联齿轮		1
65	CJM250-07-019	衬套		1
66	GB/T301-1995	推力球轴承	81102	1
67	CJM250-07-023	轴承座		1
68	GB70-85	螺钉	M5×16	2
69	GB/T301-1995	推力球轴承	81102	1
70	CJM250-07-024	联轴套		1
71	GB117-79	圆锥销	3×22	2

# COMPOUND BOX

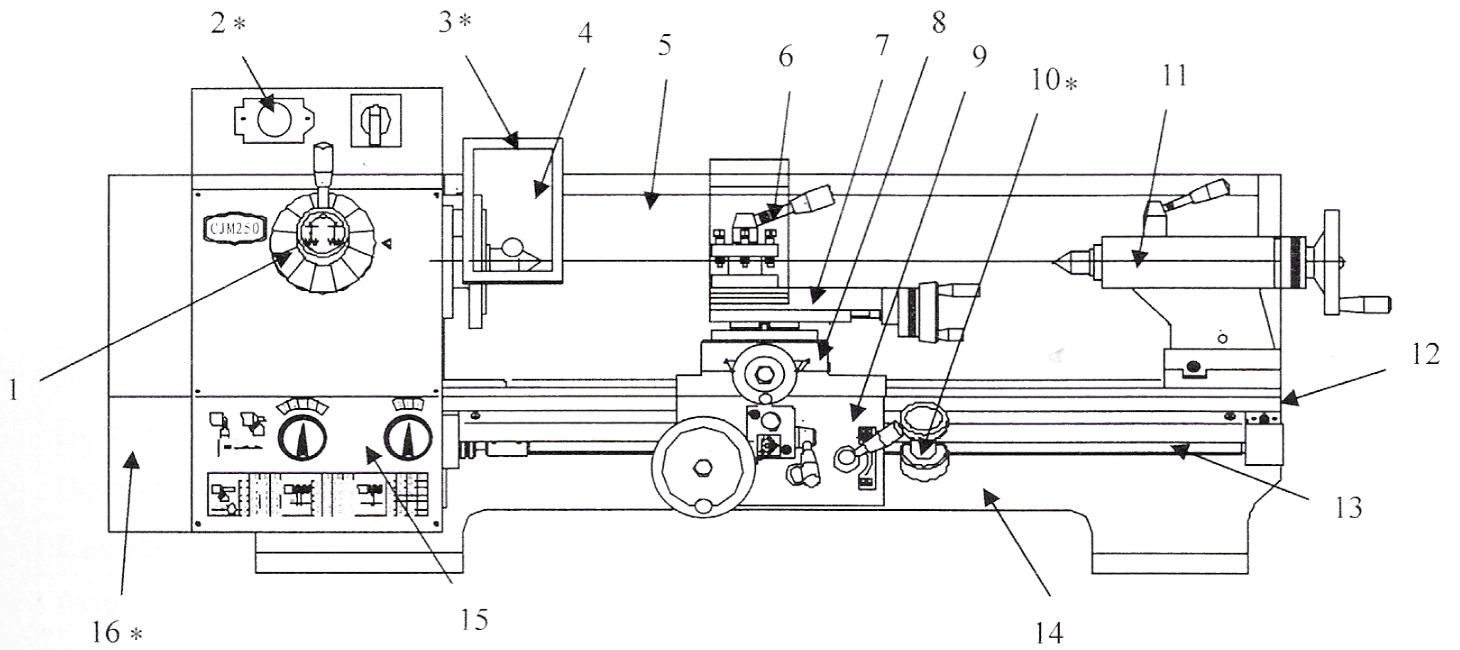


# COMPOUND BOX

序号	代 号	名 称	规 格	数量
1	CJM250-08-001	挂轮箱座		1
2	CJM250-08-002	挂轮箱盖		1
3	GB879-86	弹性圆柱销	3×18	1
4	GB70-85	螺钉	M5×12	5
5	GB4141-79	星型把手	8×32	1
6	CJM320B-08-014	固定套		1
7	GB6170-86	螺母	M14	1
8	CJM320B-08-016	轴		1
9	GB896-86	开口挡圈	6	1
10	CJM320B-08-015	门钮		1
11	GB879-86	弹性圆柱销	3×18	1
12	GB1096-79	平键	6×18	1
13	GB6170-86	螺母	M8	1
14	CJM250-08-005	挂轮架		1
15	CJM250-08-006	轴		1
16	GB1096-79	平键	6×18	1
17	CJM250-02-008	键套		1
18	CJM250-08-009	交换齿轮		1
19	CJM250-08-008	垫圈		1
20	GB97-85	垫圈	12	1
21	GB896-86	开口垫圈	9	1
22	GB/T7940.4-1995	压配式压注油杯	6	1
23	GB896-86	开口垫圈	9	1
24	GB97-85	垫圈	12	1
25	CJM250-08-008	垫圈		1
26	CJM250-08-009	交换齿轮		1
27	GB5781-2000	螺栓	M8×30	1
28	GB96-85	大垫圈		1
29	CJM250-08-007	垫圈		1
30	CJM250-07-001	输入轴		1

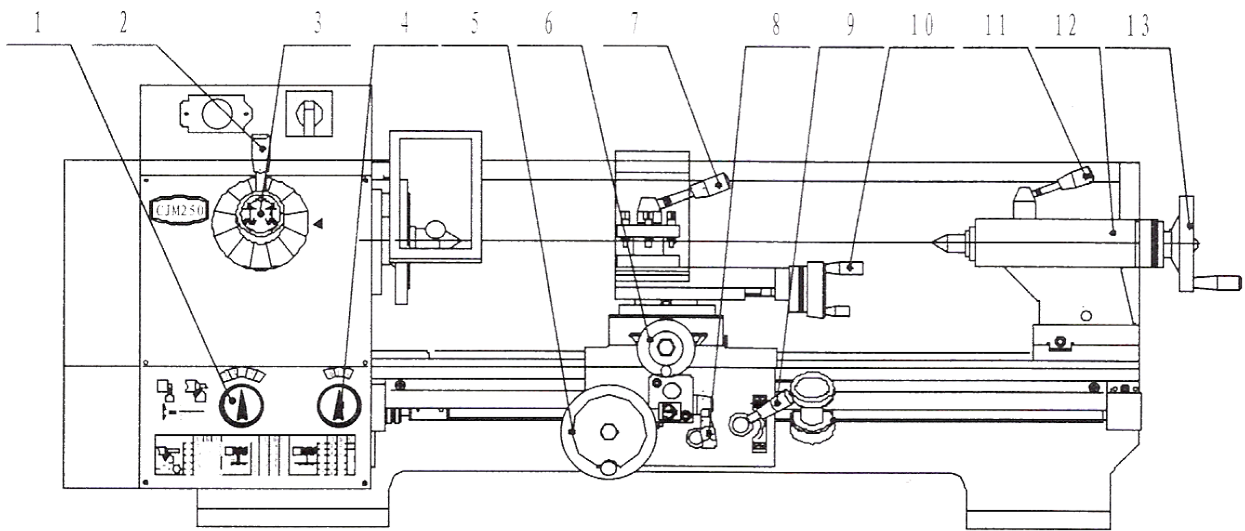


## ELEMENTS DU TOUR



- |                                 |                                   |
|---------------------------------|-----------------------------------|
| 1. Boîte de vitesse mandrin     | 10. Vernier *                     |
| 2. Arrêt coup de poing ON/OFF * | 11. Poupée mobile                 |
| 3. Sécurité mandrin *           | 12. Butée de poupée               |
| 4. Mandrin 3 mors               | 13. Vis mère                      |
| 5. Tôle de protection           | 14. Banc du tour                  |
| 6. Tourelle porte outils        | 15. Boîte de vitesse avances      |
| 7. Petit chariot                | 16. Capot de protection pignons * |
| 8. Chariot transversal          |                                   |
| 9. Chariot longitudinal         |                                   |

\* accessoires en option



## ELEMENT DE FONCTIONNEMENT

1. levier de changement de vitesse d'avance automatique .
2. levier de changement de vitesse du mandrin
3. Arrêt coup de poing ON/OFF
4. levier de changement de vitesse d'avance automatique
5. Manivelle d'avance du chariot longitudinal
6. manivelle de déplacement du chariot transversal
7. levier de serrage tourelle porte outils
8. levier d'avance automatique transversale
9. Levier d'avance automatique longitudinale
10. manivelle de déplacement du petit chariot
11. levier de blocage de la broche poupée mobile
12. Broche poupée mobile
13. Manivelle d'avance de la broche

## TABLEAU DES AVANCES AUTOMATIQUE ET DES FILETAGES

		A	B	C			A	B	C				
	1	0.035	0.07	0.175						1	96	48	
	2	0.045	0.09	0.225						2	80	40	16
	3	0.05	0.10	0.25						3			
	4	0.06	0.12	0.30						4	60	30	12
	5	0.075	0.15	0.375						5	48	24	

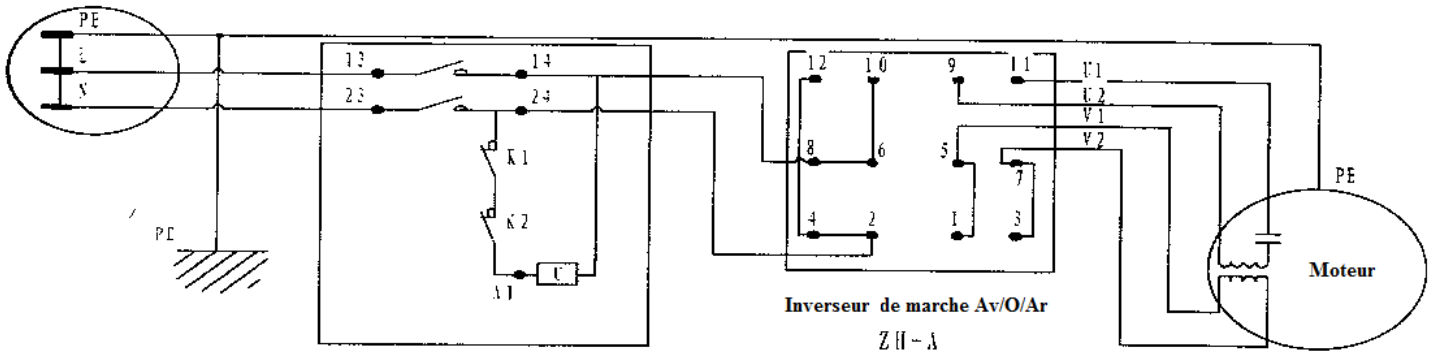
Pour passer du pas métrique au pas Anglais vous devez changer de pignon voir le tableau

Sur le tour pour une avance automatique longitudinal de point 0.05 : levier gauche sur position 3

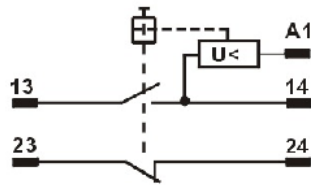
Levier de droite sur position A

220 Volts 50 Hz

# schéma électrique



**K J D 1 7 B** Groupe coup de poing  
**K1** sécurité de capot mandrin  
**K2** sécurité de boîtier engrenage



FICHE TECHNIQUE

<b>SPECIFICATIONS</b>	<b>BL250D</b>	
Capacité de tournage	250 mm	9.8"
Distance entre pointe	510 mm	19.6"
Capacité au dessus du chariot	150 mm	6"
Alésage de la broche	26 mm	1.02"
Cône morse de la broche	C M4	
Nombre de vitesse	12	80—1600r/r.p.m
Déplacement transversal	130 mm	5.1"
Déplacement du petit chariot	75 mm	3"
Diamètre du mandarin 3 mors	130mm	
Capacité de filetage	0.25—2.5 mm	12—96 1/n"
Avance automatique longitudinale	0.03—0.275 mm/r	0.00118—0.0106"/r
Avance automatique transversale	0.015—0.137mm/r	0.0059—0.0053"/r
Course de la broche de la poupée mobile	60mm	2.36"
Cône morse de la poupée mobile	C M3	
Moteur	750W/220V/50HZ	
Poids du tour brut/net	200/183 kg	
Dimensions hors tout	1130×550×405 mm	44.5"×21.7"×16"
Dimensions du colis	1200×620×600 mm	47.3"×24.4"×23.7"