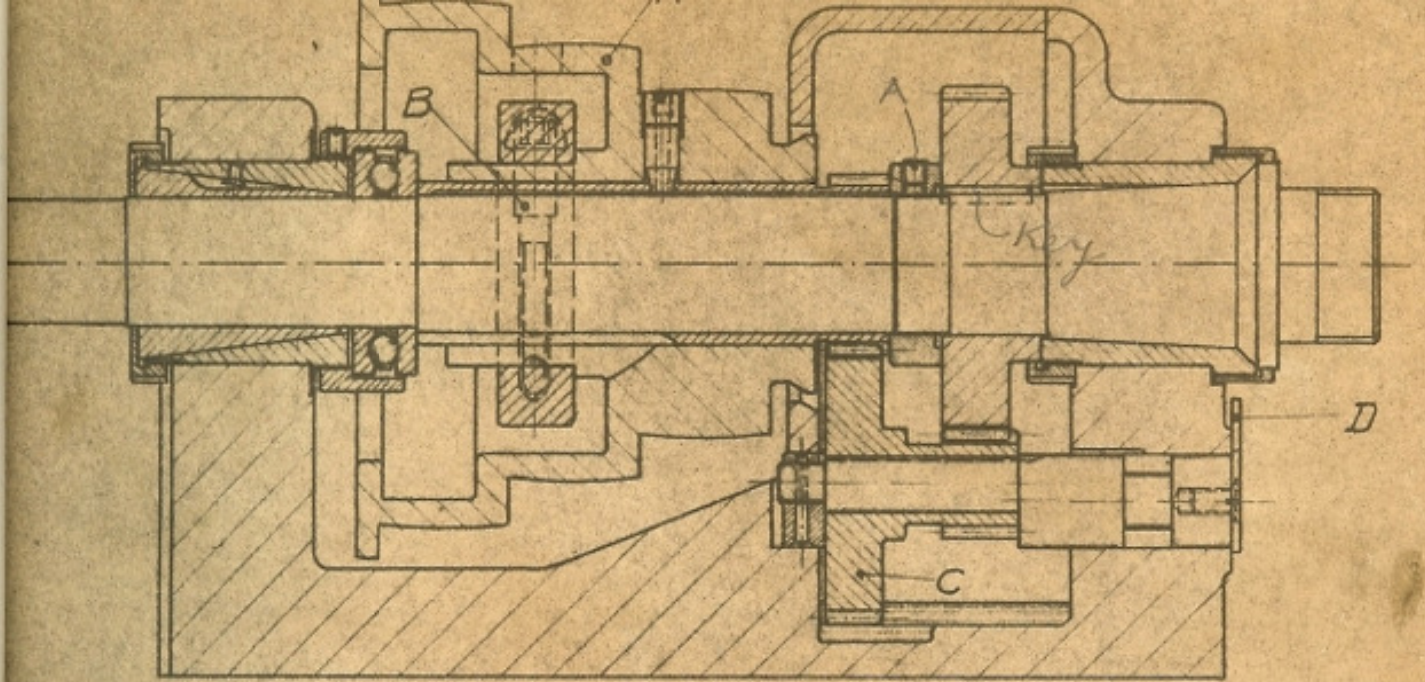


INSTRUKTION FÜR DIE REGULIERUNG DER LAGERUNG AN  
SV SPINDELSTOCK MIT ACHSIALDRÜCKLAGER.

Das vordere Lager ist zufolge seines Doppelkonus geeignet der Spindel die radiale sowie auch die axiale Führung zu geben. Das vordere Gleitlager eingebaute Achsial-Kugellager hat die Aufgabe eigentlich auftretende grössere Achsialbelastung aufzunehmen & den Doppelkonus des vorderen Lagers zu entlasten. Wenn sich durch den Gebrauch ein Spiel in der Lagerung bemerkbar macht, so ist für die Regulierung in folgenderweise vorzugehen:

- 1.- Lösen der Stellschraube A und zurückdrehen der Hülse B, so dass das Achsialkugellager frei wird.
- 2.- Lösen der Stellschraube in Schutzhülse C (wo eine solche vorhanden ist) und zurückschieben derselben in die Ausnehmung im Stufenkonus.
- 3.- Lösen der Stellschraube D und Regulierung des Spiels im vorderen Lager durch leichtes Nachziehen der Ringfütter E.
- 4.- Wenn auch das hintere Lager durch Abnutzung die genaue Führung der Spindel eingebüsst hat, so wird die Ringmutter F abgeschraubt und die konische Lagerbüchse G herausgezogen. Die in einem Schlitz derselben eingelegte Zwischenlage in Messing ist herauszunehmen und, dem Lagerspiel entsprechend, genau parallel nachzuarbeiten. Hierauf kann die Zwischenlage wieder eingesetzt, die Lagerbüchse eingebaut und mit der Ringmutter F festgezogen werden.
- 5.- Wenn die beiden Gleitlager so einreguliert sind, dass die Spindel spielfrei, aber leicht gedreht werden kann, so wird das Achsial-Kugellager durch die Ringmutter B leicht an den Wellenbund H angestellt und die Stellschraube A wieder festgezogen.

Alle diese Regulierarbeiten sollen sorgfältig und mit Gefühl vorgenommen werden.



LEITSPINDELDREHBANK SV 102.VM  
 SPINDELSTOCK MIT RÄDERÜBERSETZUNG.

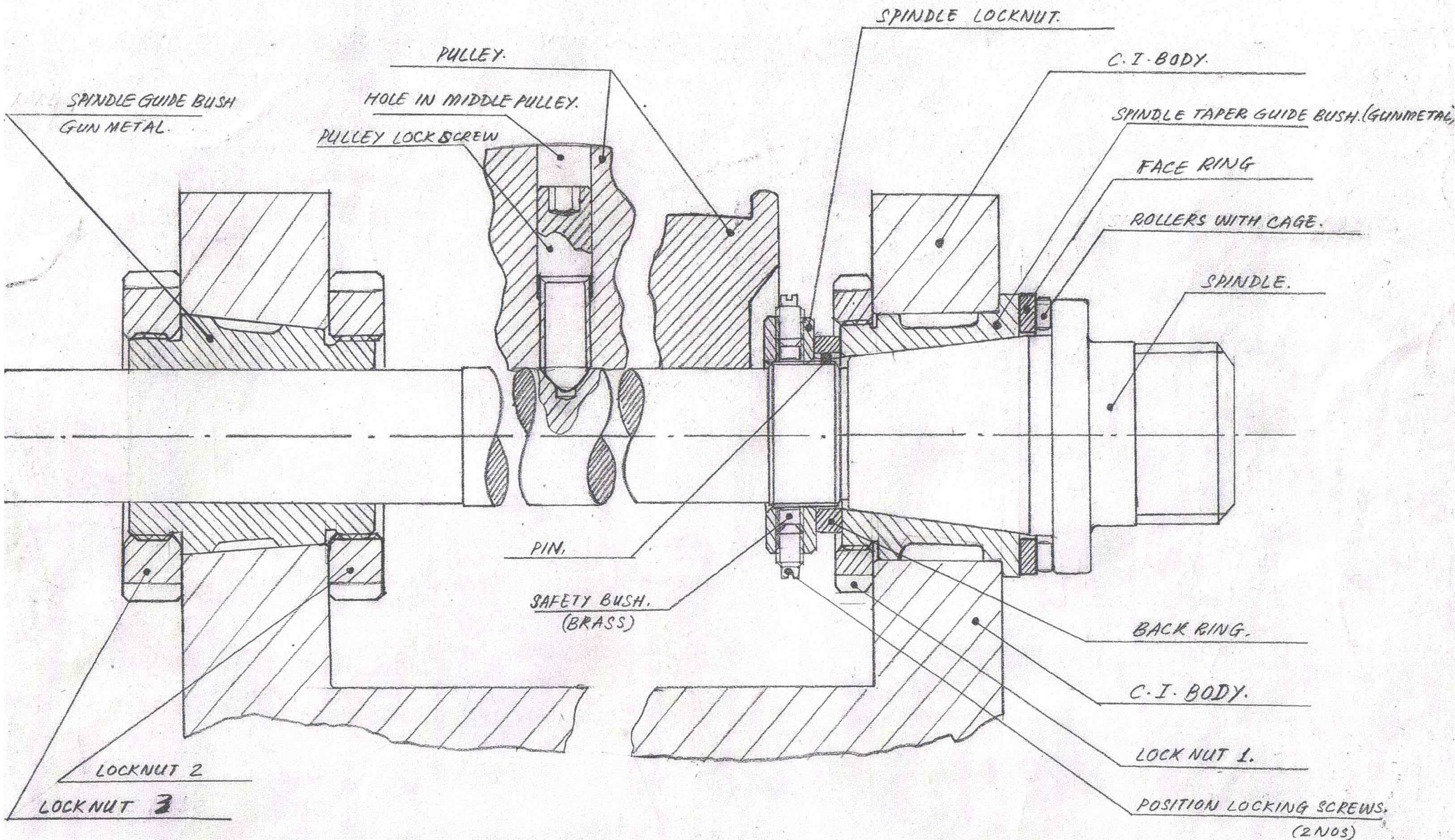
Um vom direktem Lauf, die Räderübersetzung ein-  
 zuschalten:

Die Schraube B leicht lösen, sodass die Stufenscheibe A  
 frei läuft.

Alsdann mit dem Hebel D das Rädergetriebe einschalten.

*This drawing corresponds to actual construction of headstock. Care is required in withdrawing spindle to avoid damaging bush at front end by feather key for the gear wheel. To get in alignment with clearance slot in bush turn featherway for rear end of spindle (spur and spiral pinion removed) to the horizontal position on rear side. Then slack off adjusting ring A.*

*On next page for bearing adjustment the ring B is the most important D and F should be tight and no more*



# Schaublin Spindle Assy.

CPW sep 1966

NOT TO SCALE.  
 ONLY FOR ASSY REF  
 Vishwakarma Precision Tools,  
 Nashik : 10.