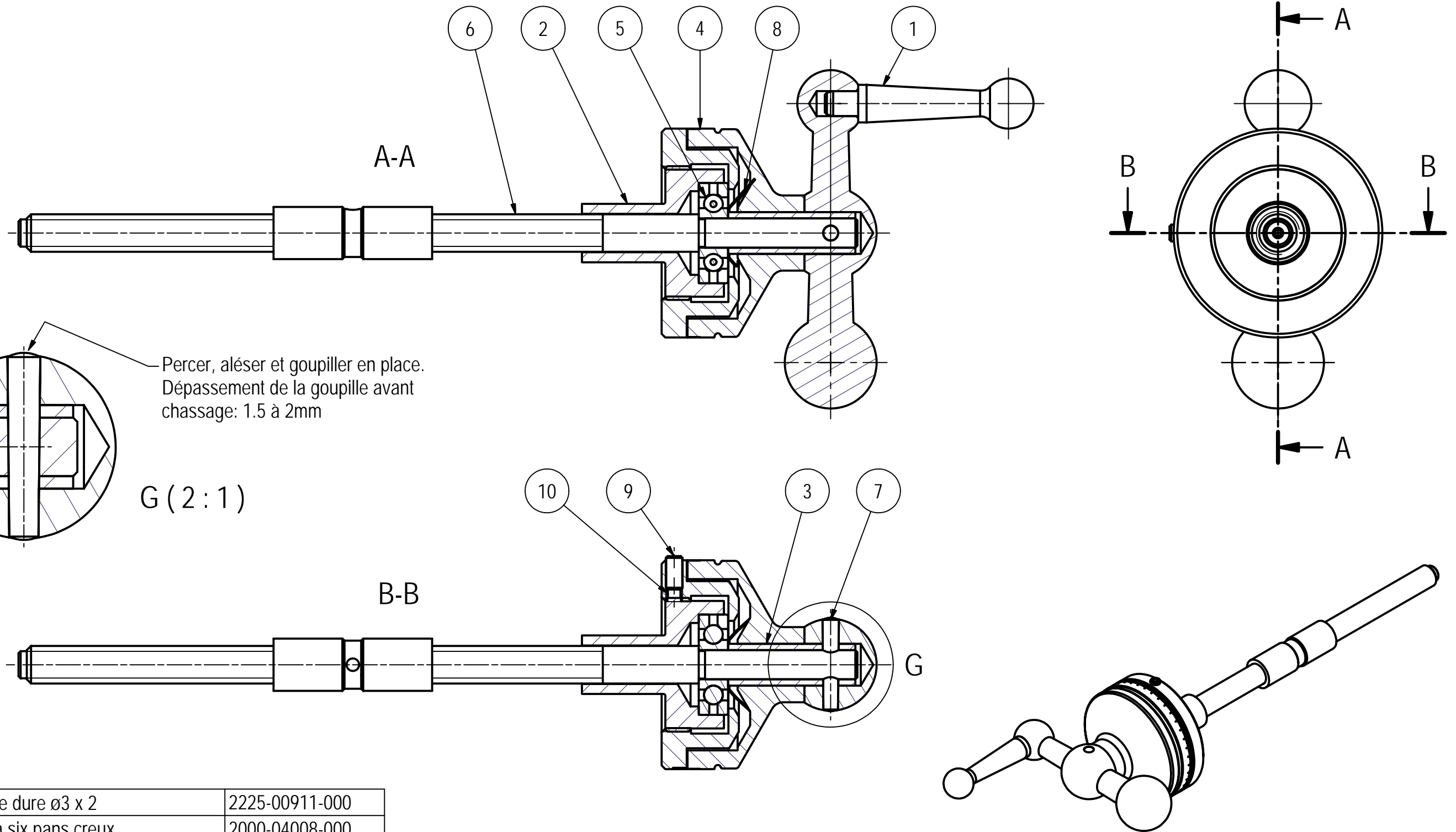


Ensemble




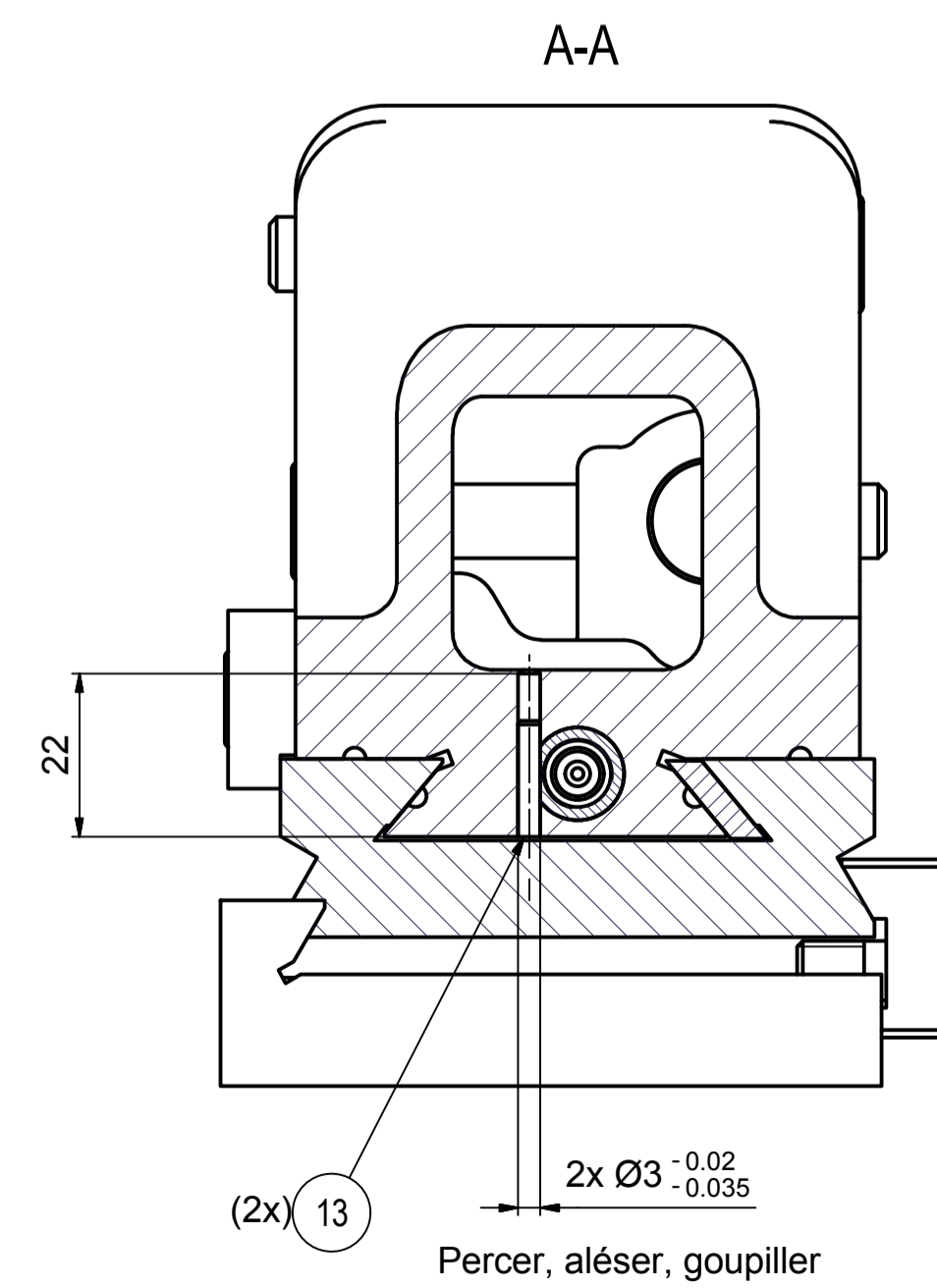
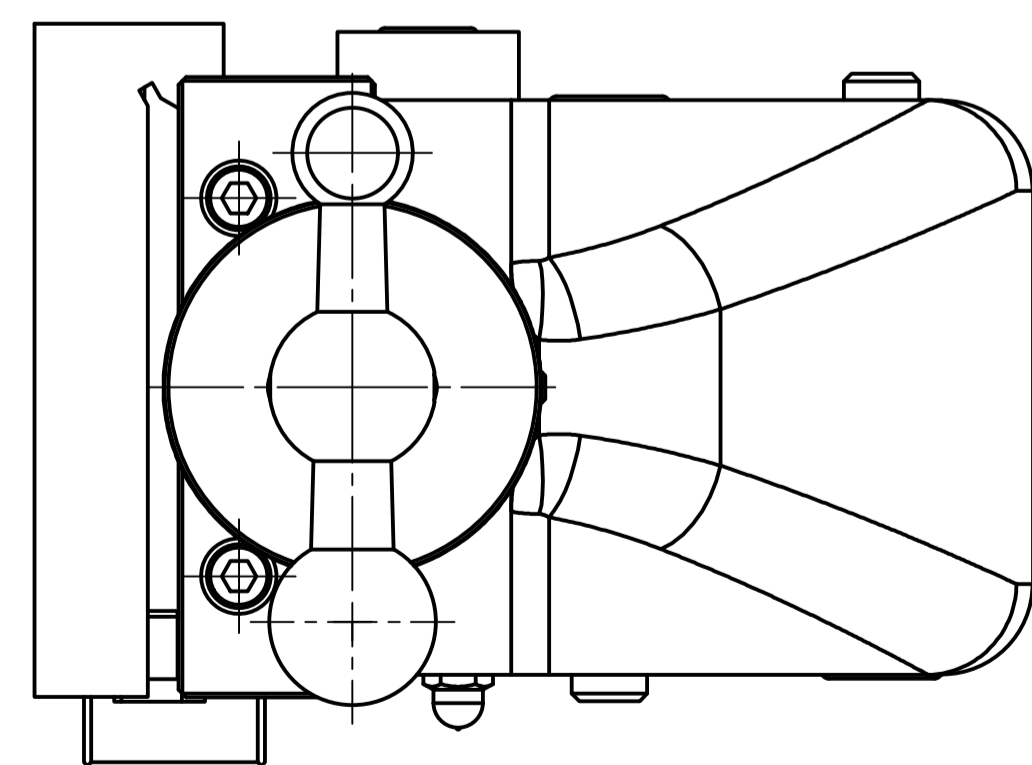
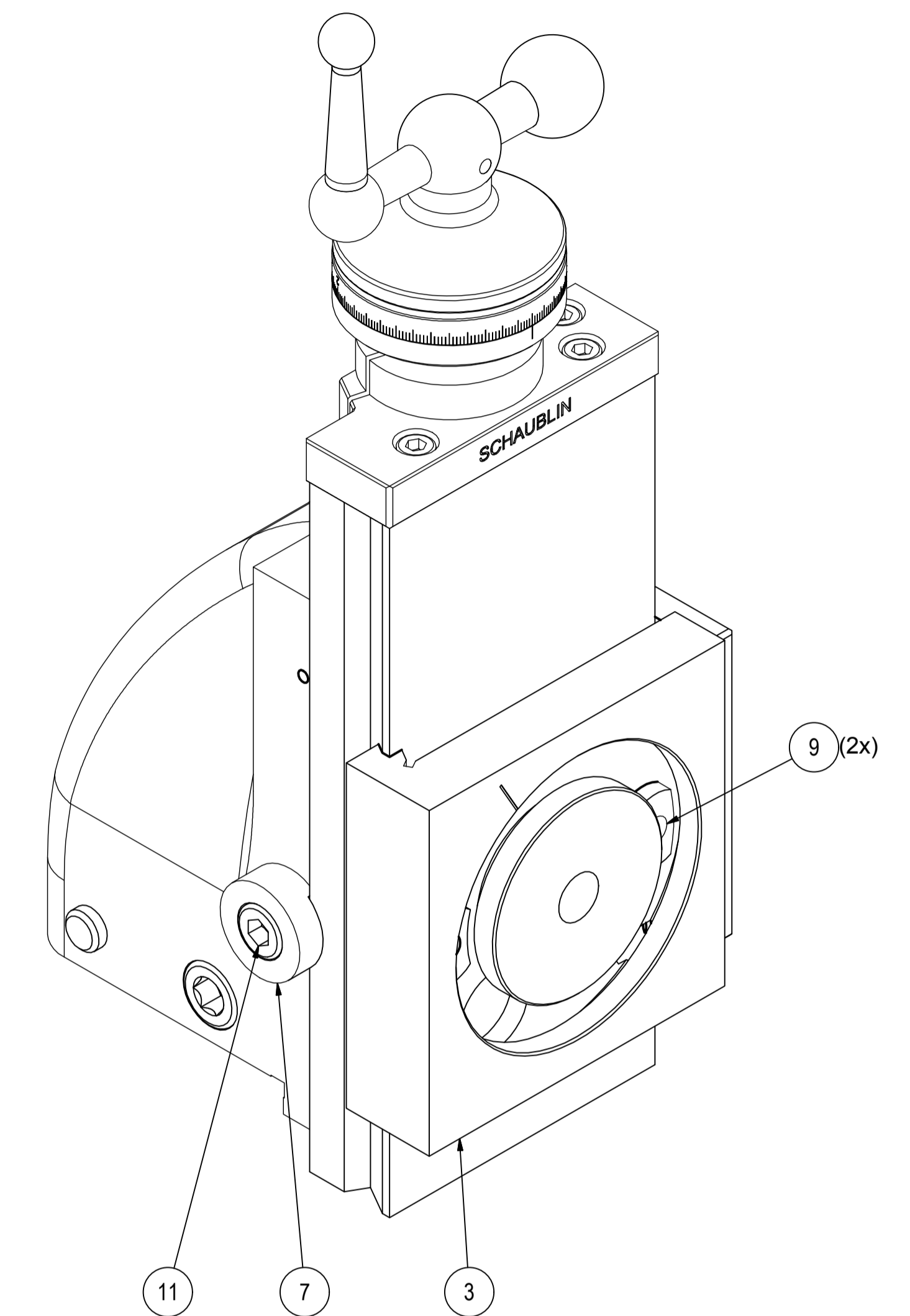
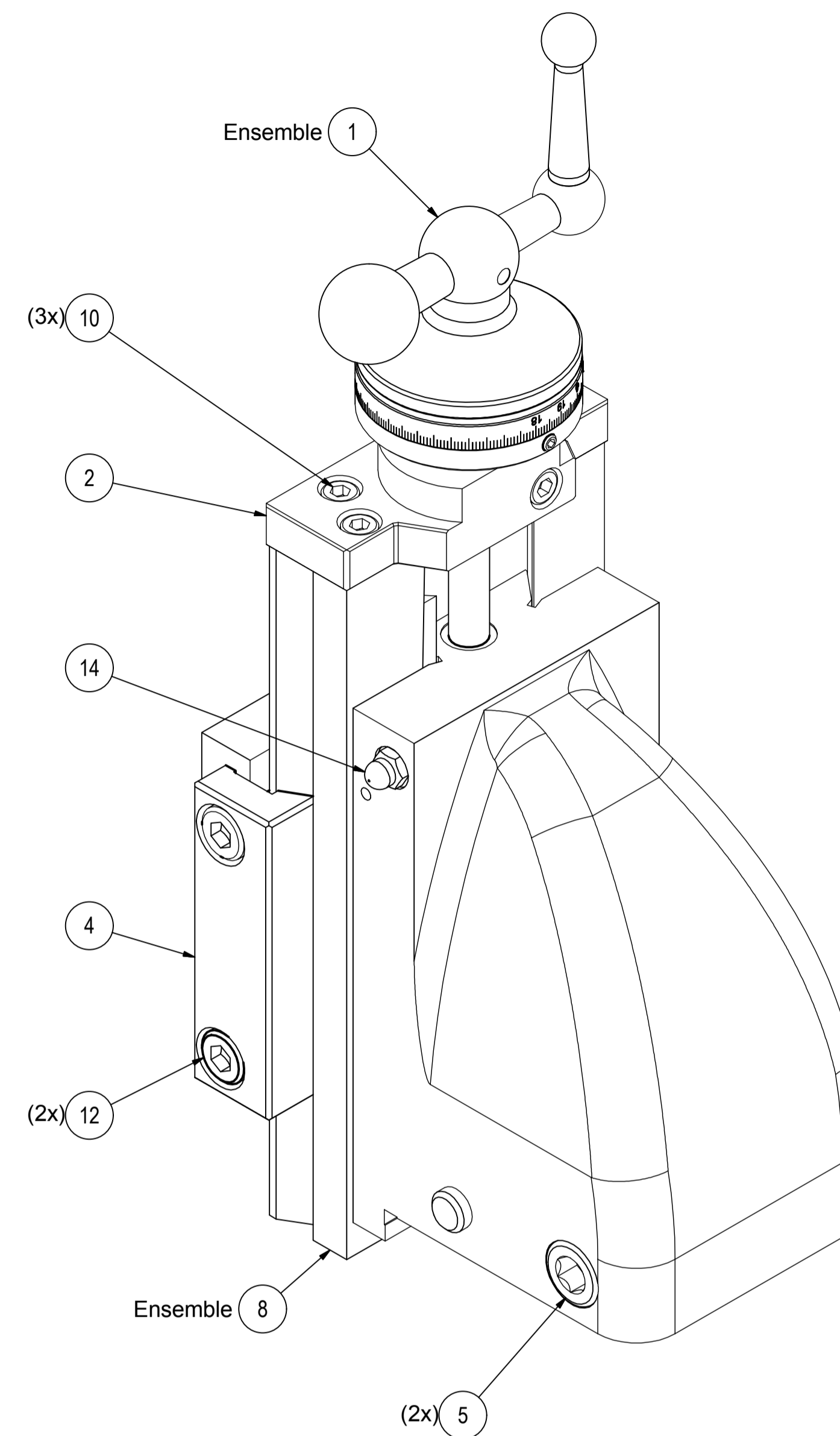
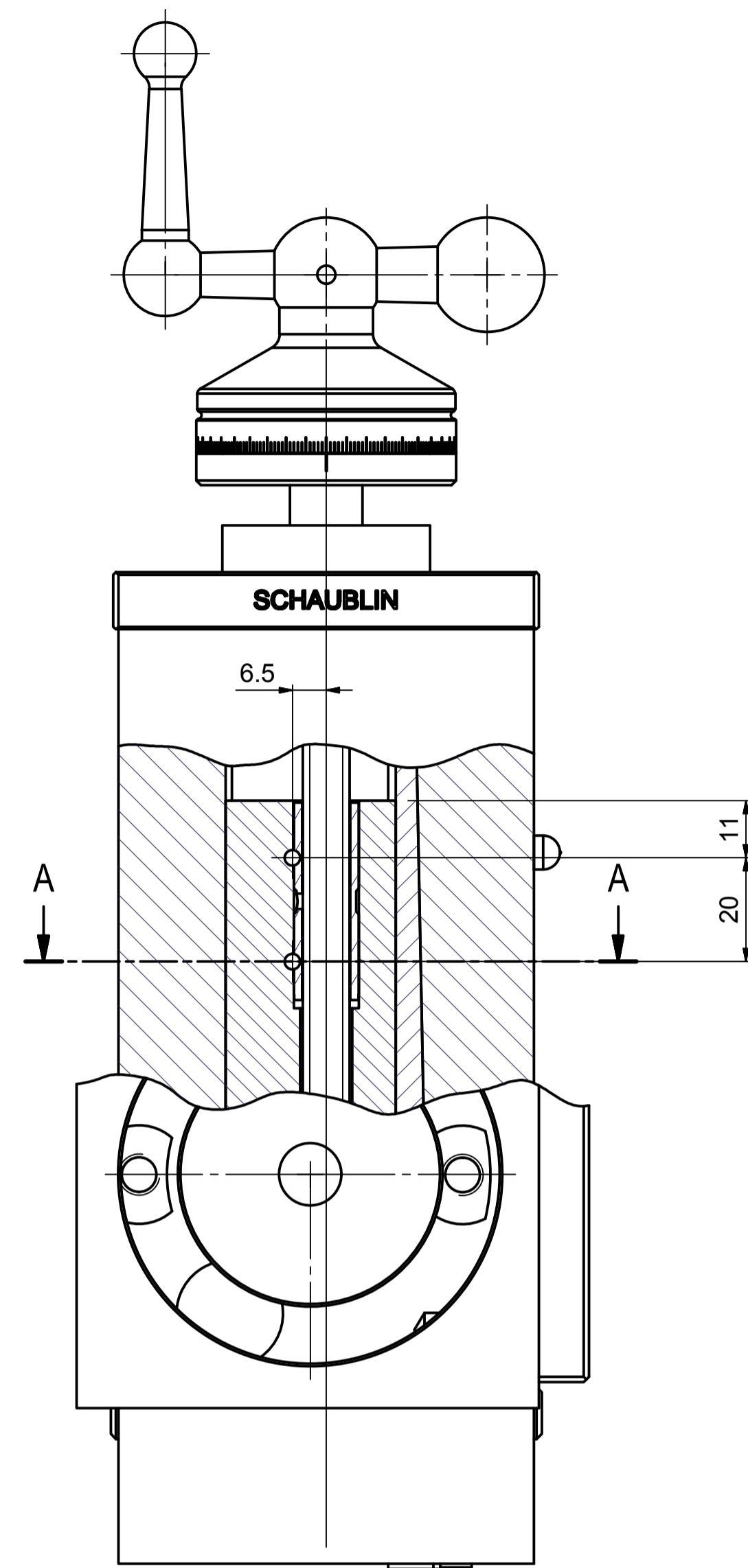
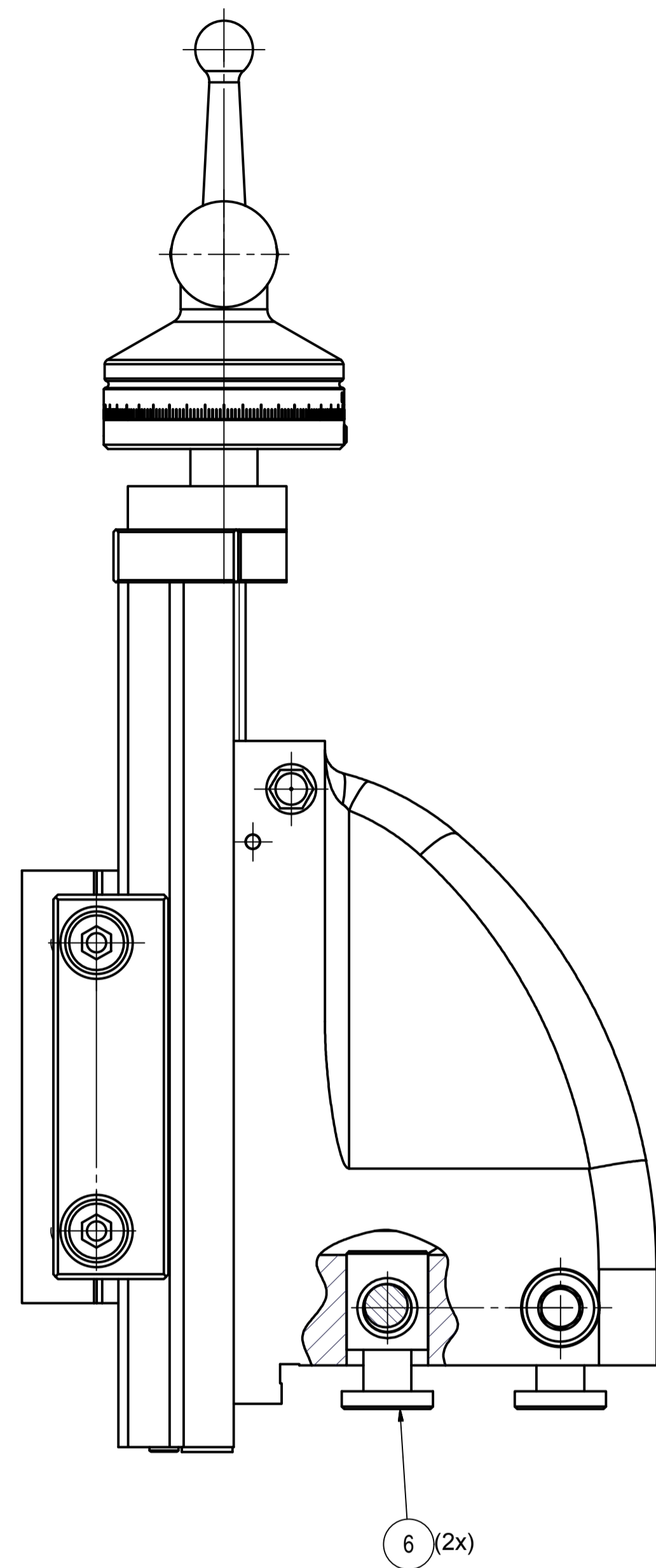
Percer, aléser et goupiller en place.
Dépassement de la goupille avant
chassage: 1.5 à 2mm

G (2:1)

10	1	Pastille en fibre dure ø3 x 2	2225-00911-000
9	1	Vis sans tête à six pans creux	2000-04008-000
8	1	Rondelle élastique	0102-45514-000
7	1	Goupille conique	0102-45513-000
6	1	Vis inférieure avec écrou	0102-45510-000
5	1	Roulement à billes ø7 x 24 x 7	0102-45507-000
4	1	Vernier	0102-45506-000
3	1	Douille	0102-45505-000
2	1	Écrou de réglage	0102-45502-000
1	1	Manivelle assemblée	0102-45041-000
Pos	QT	DESCRIPTION	N° DE PIECE


Liste de pièces

Matière:	Modèle:	Pièces semblables:		
Partie inférieur du chariot		Emploi pour: 0102-45060-000		
Vis de réglage inférieure		Remplace:		
Echelle:	Format:	Tolérances générales ISO 2768-m		
1:1	A3	Dessiné	mca	24.10.2006
 SCHAUBLIN MACHINES S.A. 2735 BEVILARD SUISSE		0102-45501-000		Feuille: 1 / 1



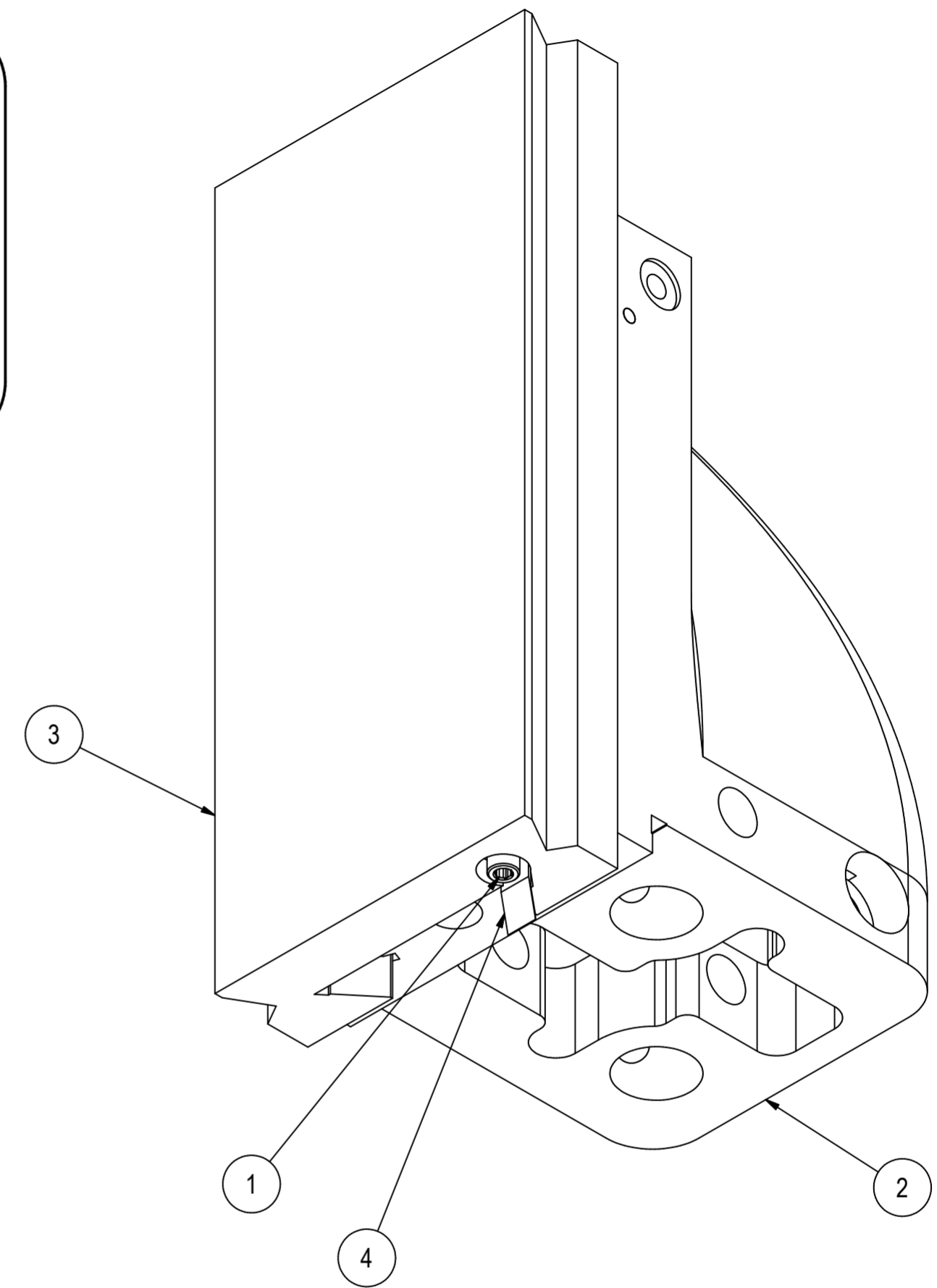
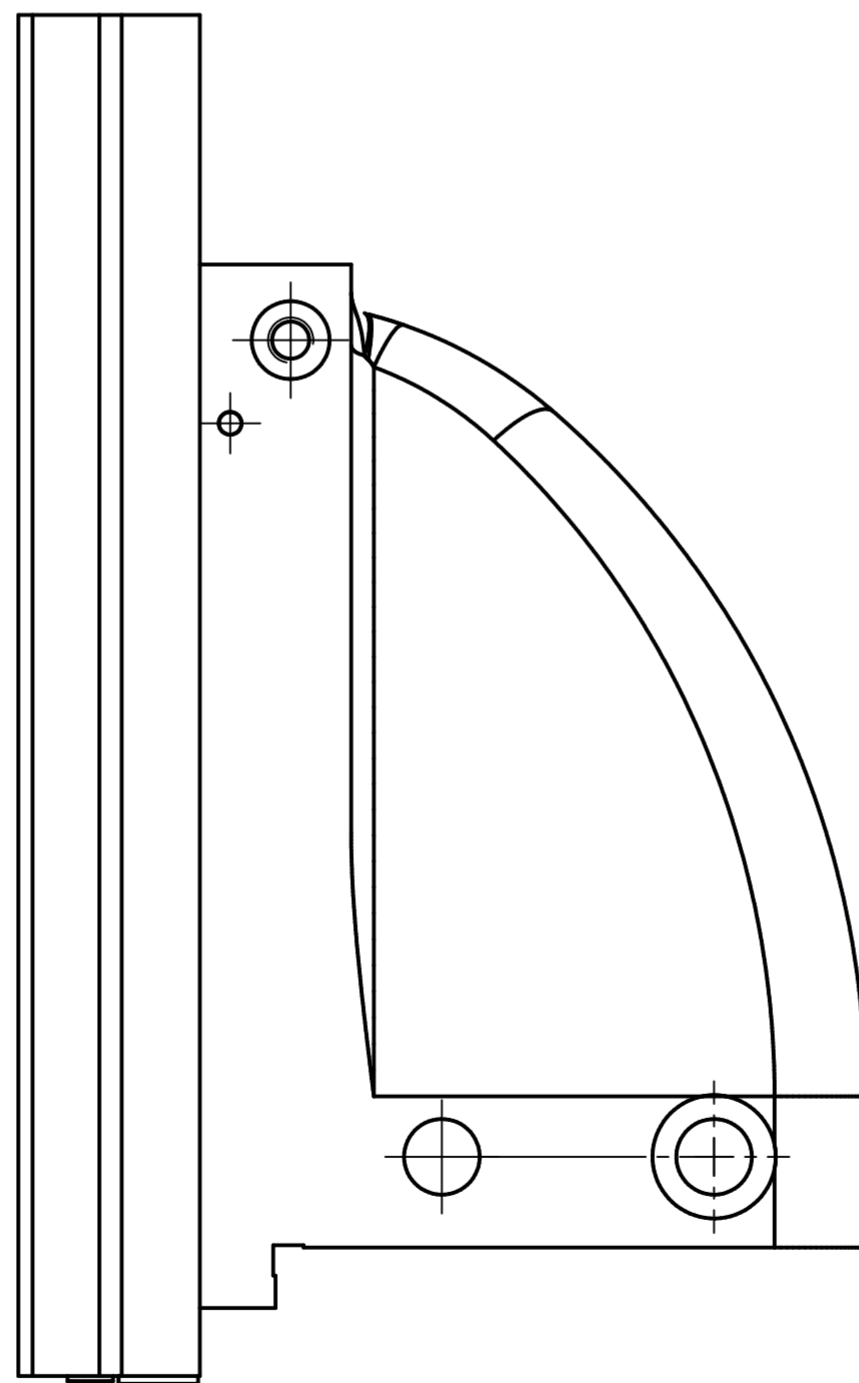
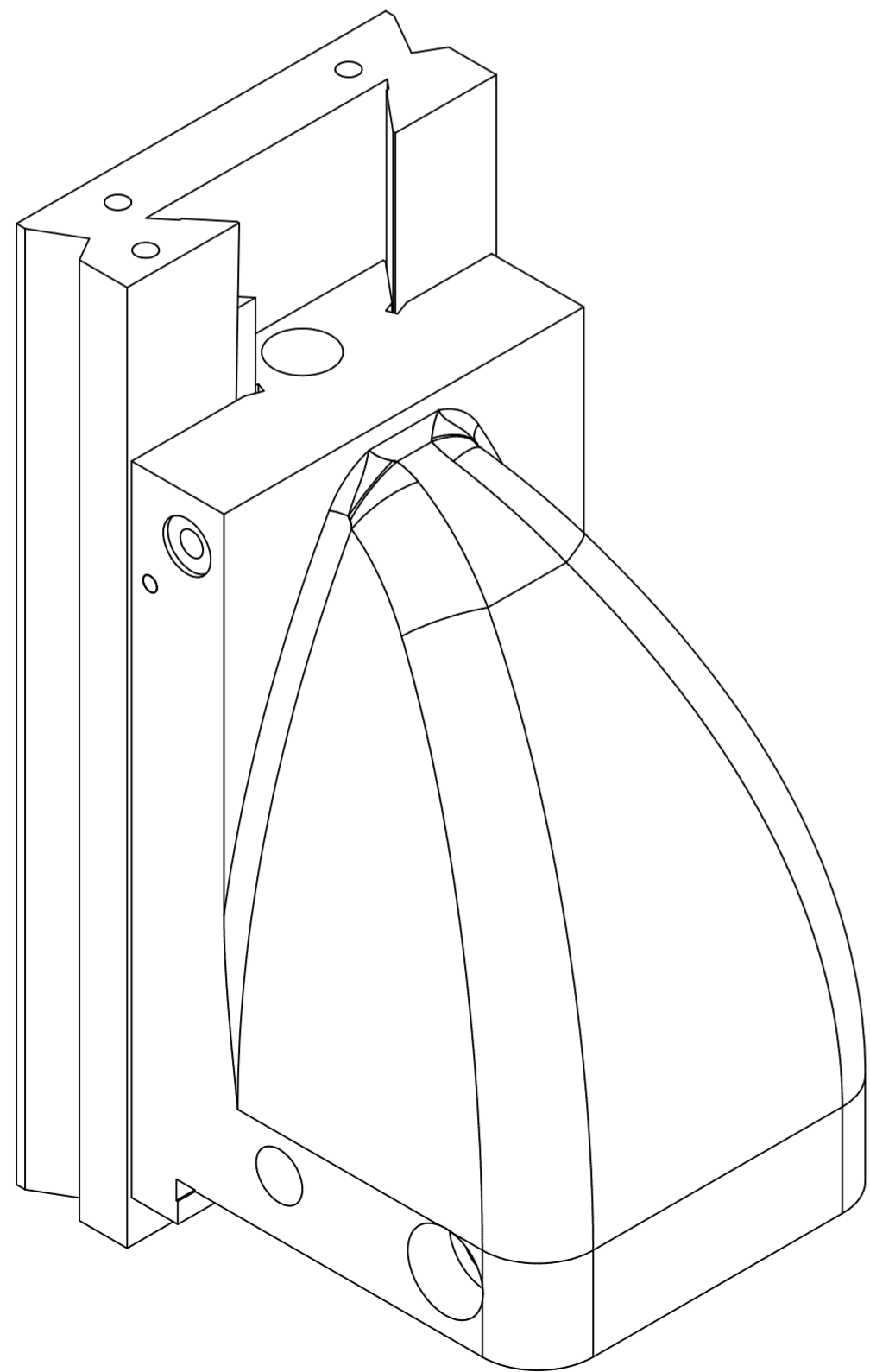
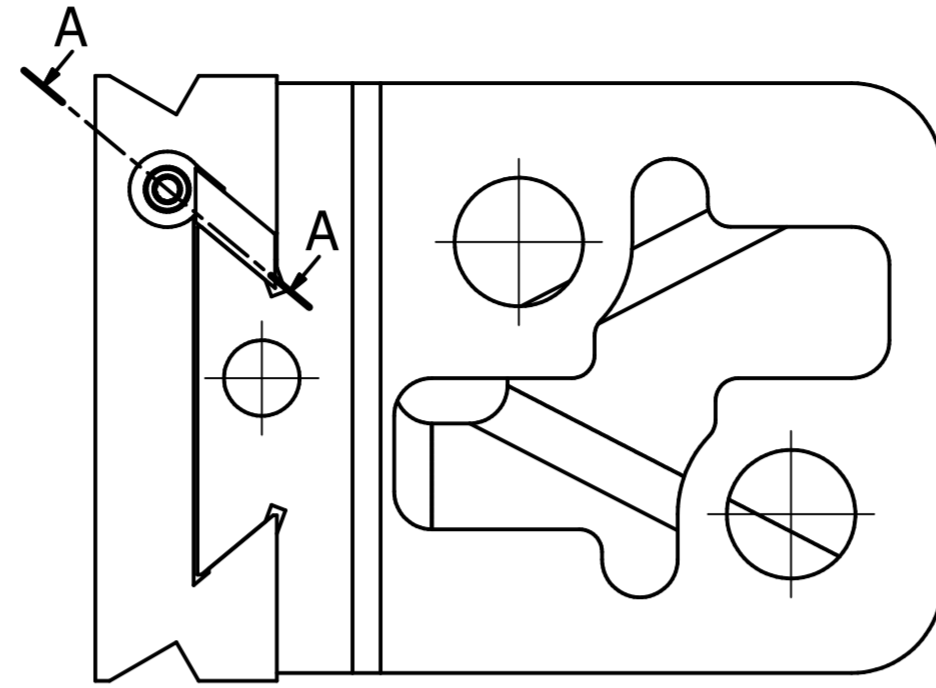
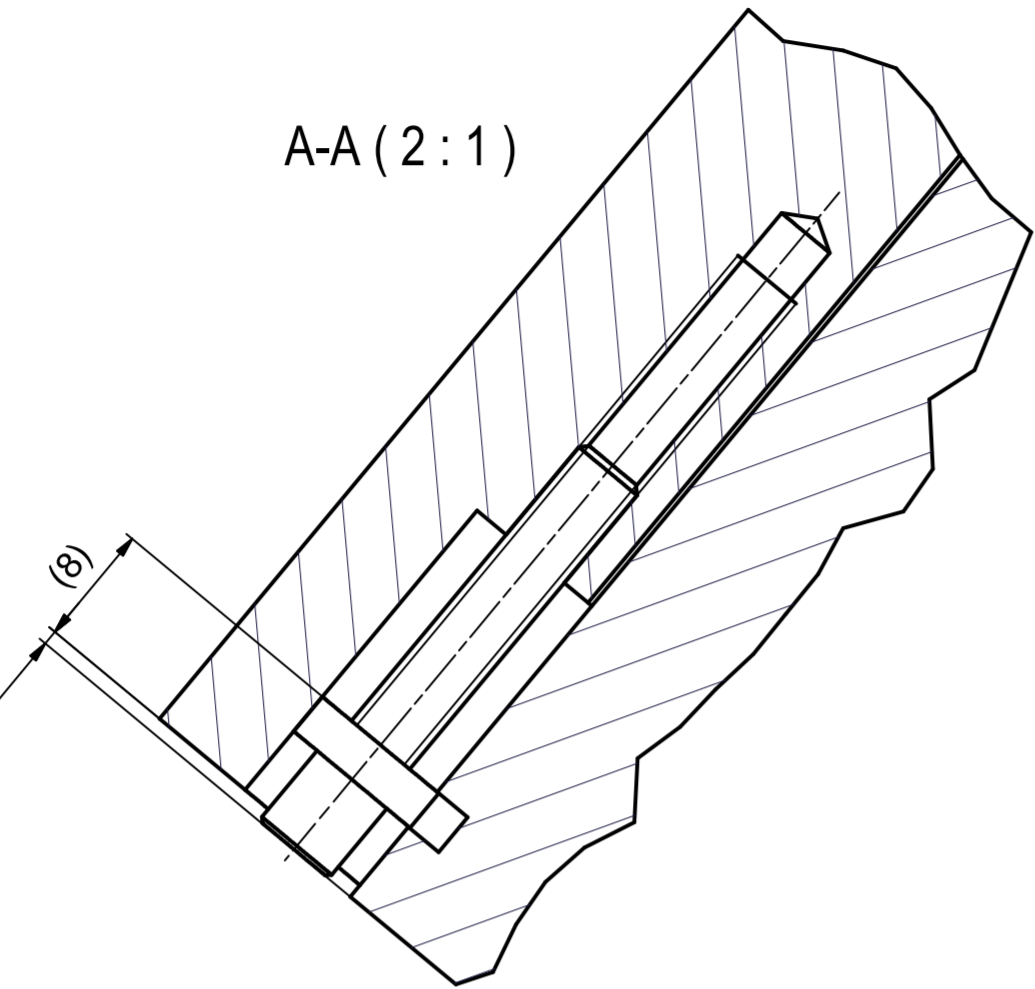
14	1	Graisseur type L2, M6	2320-00021-000
13	2	Goupille cylindrique	2126-03016-000
12	2	Vis à tête cylindrique basse à six pans creux	2024-08016-000
11	1	Vis à tête cylindrique à six pans creux	2020-08030-000
10	4	Vis à tête cylindrique à six pans creux	2020-05016-000
9	2	Pierre	0102-87333-000
8	1	Montant avec coulisse verticale ajustée	0102-87320-000
7	1	Sabot	0102-87310-000
6	2	Tirant	0102-87309-000
5	2	Excentrique	0102-87308-000
4	1	Sabot	0102-87305-000
3	1	Semelle	0102-87304-000
2	1	Plaque-goutte	0102-87303-000
1	1	Vis de réglage inférieure	0102-45501-000
Pos	QT	DESCRIPTION	N° DE PIECE

Liste de pièces

Matériau:	Modèle:	Pièces semblables:	
Appareil à fraiser		Emploi pour: 0102-87350-000	
Montant avec coulisseau vertical		Remplace:	
Echelle:	Format:	Tolérances générales ISO 2768-m	
1:1	A1	Dessiné	mca 12.10.2006
 SCHAUBLIN MACHINES S.A. 2735 BEVILARD SUISSE		0102-87300-000	Feuille: 1 / 1


A-A (2:1)

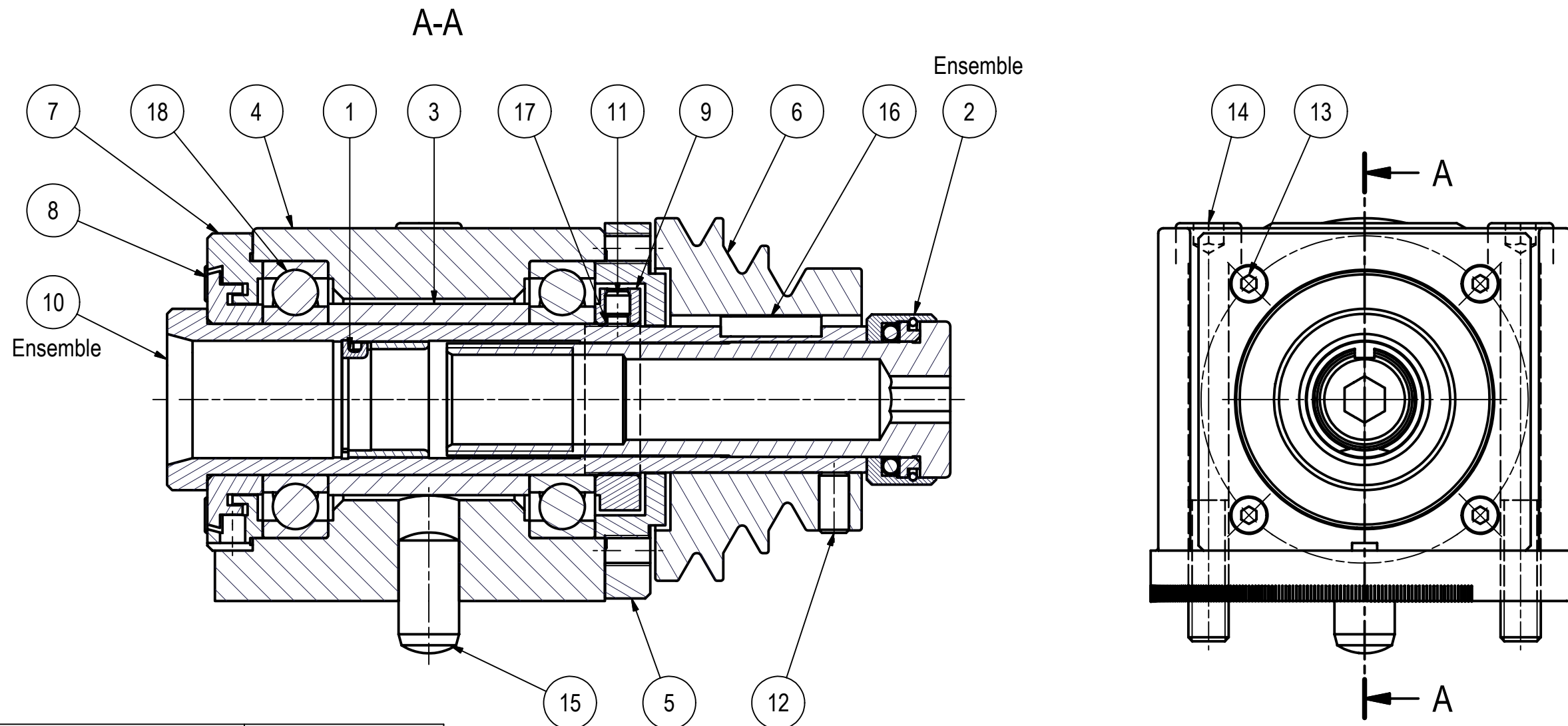
Ajuster le lardon pour qu'il dépasse de 1mm de la base de la coulisse



4	1	Lardon	0102-87306-000
3	1	Coulisse	0102-87302-000
2	1	Montant	0102-87301-000
1	1	Vis de lardon	0011-00504-000
Pos	QT	DESCRIPTION	N° DE PIECE


Liste de pièces

Matière:	Modèle:	Pièce semblable:			
Montant avec coulisseau vertical		Emploi pour: 0102-87300-000			
Montant avec coulisse verticale ajustée		Tolérances générales: ISO 2768-mK			
Echelle:	Format:	Dessiné	mca	07.10.2008	
1:1	A2	Contrôlé			
 SCHAUBLIN MACHINES SA 2735 BEVILARD SUISSE		0102-87320-000		Feuille: 1 / 1	



18	2	Roul B 7006 ø30 x 55 x 13	3140-20517-000
17	1	Laiton	2225-00014-000
16	1	Clavette parallèle	2160-04020-000
15	1	Goupille cylindrique Alfonso	2134-12024-000
14	2	Vis à tête cylindrique à six pans creux	2021-08075-000
13	8	Vis à tête cylindrique à six pans creux	2020-04010-000
12	1	Vis sans tête à six pans creux	2000-06012-000
11	1	Vis sans tête à six pans creux	2000-05005-000
10	1	Broche avec douille	0102-87587-000
9	1	Bague de serrage	0102-87586-000
8	1	Chicane	0102-87585-000
7	1	Couvercle	0102-87584-000
6	1	Poulie	0102-87583-000
5	1	Couvercle	0102-87582-000
4	1	Bâti	0102-87581-000
3	1	Entretoise	0102-87472-000
2	1	Clé de serrage montée	0102-87447-000
1	1	Anneau circlips pour W20	0102-21044-000
Pos	QT	DESCRIPTION	N° DE PIECE

Liste de pièces

Matière:	Modèle:	Pièces semblables:		
Poupée inclinable		Emploi pour:		
Poupée inclinable		Remplace:		
Echelle:	Format:	Tolérances générales ISO 2768-m		
1:1	A3	Dessiné	jbe	08.03.2007
 SCHAUBLIN MACHINES S.A. 2735 BEVILARD SUISSE		0102-87450-000		Feuille: 1 / 1