

**CARACTÉRISTIQUES DU TOUR T37-6**

DIAMÈTRES ADMIS { AU DESSUS DU BANC : 370 mm.  
" " COULISSE : 179 mm

ENTRE-POINTS 630 mm (800 ou 1000 mm SUPPLÉMENT)

PUISSANCE DU MOTEUR 4 Ch (7 ou 10 ch SUPPLÉMENT)

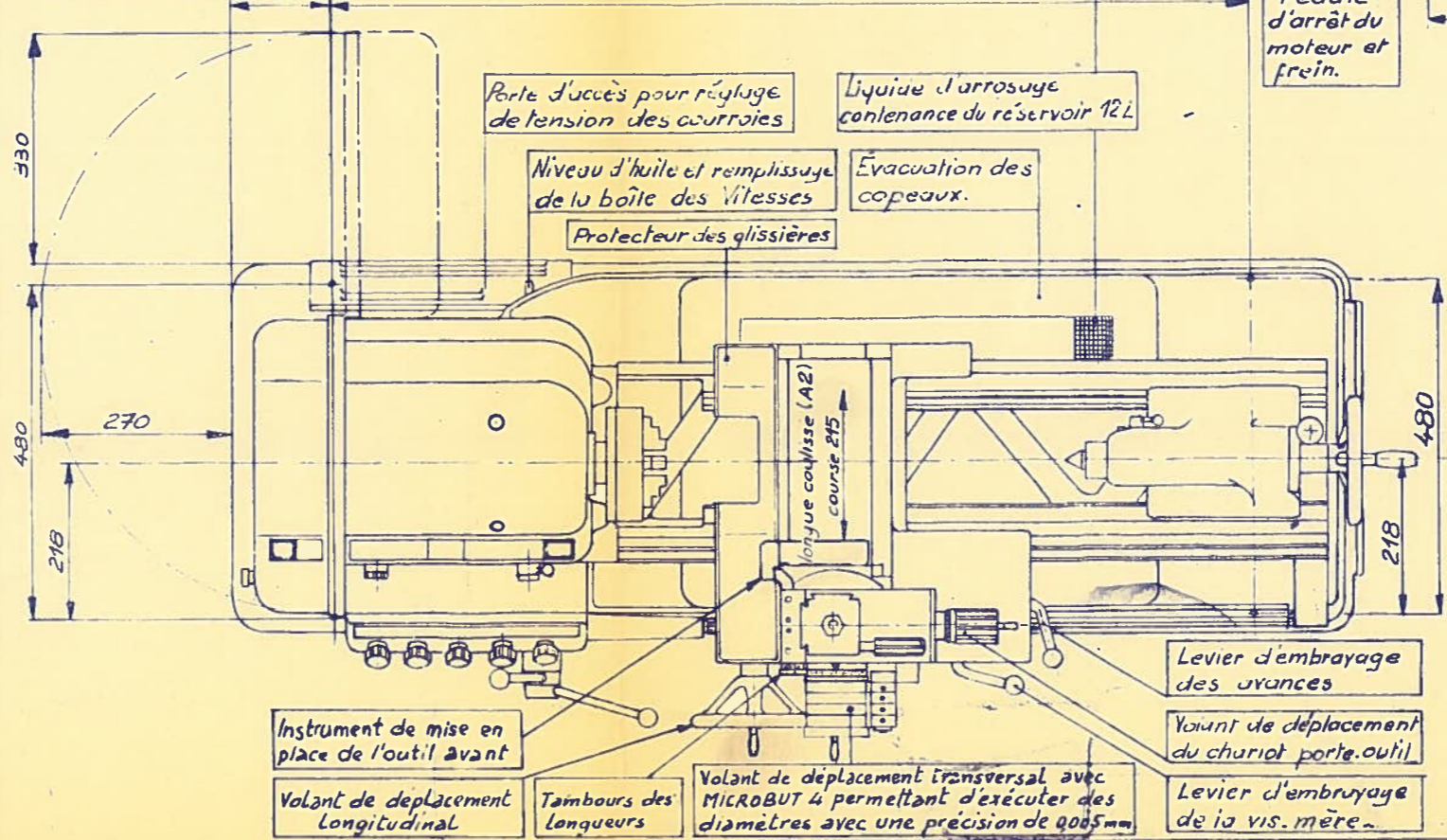
18 VITESSES DE BROCHE 40\_50\_63\_80\_100\_125\_160\_200\_250\_315\_400\_500\_630\_800\_1000\_1250\_1600\_2000 1/2 mn (SUR DEMANDE GAMME 31 à 1600 1/2 mn ou 50 à 2500 1/2 mn.)

**BOÎTE DE FILETAGE DE 16 PAS.**

15 PAS MÉTRIQUES NORMALISÉS OBTENUS SANS CHANGEMENT DE ROUES:  
0,6\_0,75\_0,9\_1\_1,25\_1,5\_1,75\_2\_2,5\_3\_3,5\_4\_5\_6\_7.

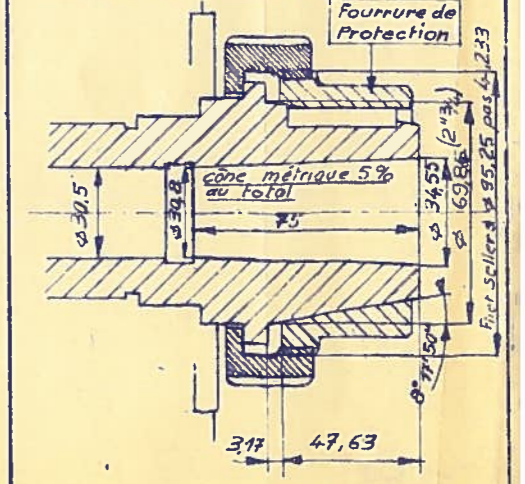
AVEC CHANGEMENT DE ROUES, ON OBTIENT:  
6 PAS MÉTRIQUES NORMALISÉS: 0,45\_0,5\_0,55\_0,8\_1\_1,2\_1,5\_2\_2,5\_3\_3,5.  
10 PAS AU MODULE: 0,5\_0,75\_1\_1,25\_1,5\_1,75\_2\_2,5\_3\_3,5.  
16 PAS WHITWORTH EN FILETS PAR POUCE: 40\_32\_28\_20\_16\_14\_12\_10\_8\_7\_6\_5\_4\_3 1/2\_3\_2.

SUR LES TOURS T37, LES APPAREILS RAMO-POLYBUT ET HYDROBUT... AUGMENTENT LA PRODUCTION. MICROBUT ET POIN... AMÉLIORENT LA PRÉCISION. SER. ET RAP... RÉDUISENT LA FATIGUE DE L'OUVRIER. RÉGLOUTIL, RÉDIAM ET RÉGLON... DIMINUENT LES TEMPS MORTS. AFIL ET STOPAFIL... FACILITENT LES FILETAGES.



**NEZ STAND. AMÉRIC. TYPE LOO 2" 3/4 LONG. AVEC PROTECTEUR**

(SUR DEMANDE NEZ STAND. AMÉRIC. TYPE A1-5" COURT) (A3)



SUR DEMANDE LE CÔNE INTÉRIEUR PEUT ÊTRE UN CÔNE MORSE N°4 AVEC ALÉSAGE DE BROCHE Ø 26

POIDS DU TOUR E.P. 630 - 1140 Kg.