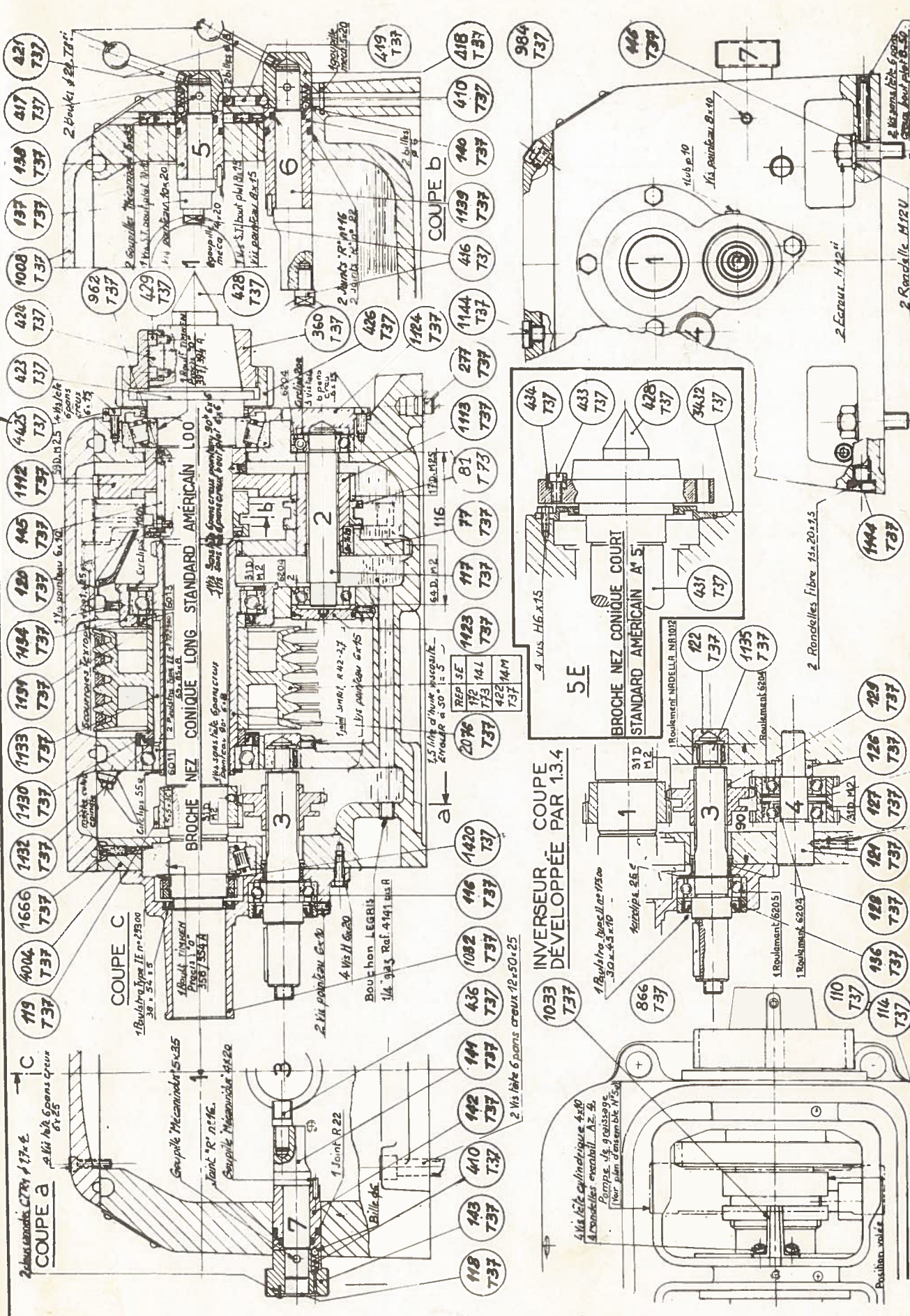


RAMO

COMPOSITION DES CATALOGUES DE PIÈCES DE RECHANGE ET PIÈCES D'USURE.

DÉSIGNATION DES ENSEMBLES	NUMEROS DES ENSEMBLES T 37
- Carter des vitesses	2
- Poupée fixe	5
- Boite de filetage	7
- Tablier	8
- Trainard	9
- Coulisseau circulaire	10
- Polybut (éventuellement)	17
- Hydrobut (éventuellement)	47
- Pièces de rechange et pièces d'usure	Feuilles 4I - 4Ia - 4Ib



- 118 737
- 143 737
- 410 737
- 142 737
- 144 737
- 436 737
- 1082 737
- 416 737
- 1420 737
- 2076 737
- 112 737
- 141 737
- 1423 737
- 117 737
- 77 737
- 81 737
- 1113 737
- 277 737
- 1144 737
- 416 737
- 1139 737
- 140 737
- 410 737
- 418 737
- 984 737
- 119 737
- 4004 737
- 1666 737
- 1432 737
- 1430 737
- 1733 737
- 1191 737
- 1184 737
- 120 737
- 145 737
- 1112 737
- 445 737
- 423 737
- 426 737
- 1008 737
- 137 737
- 139 737
- 417 737
- 421 737

REP SE

2076	112	141	1423
737	737	737	737
422	141M		
737			

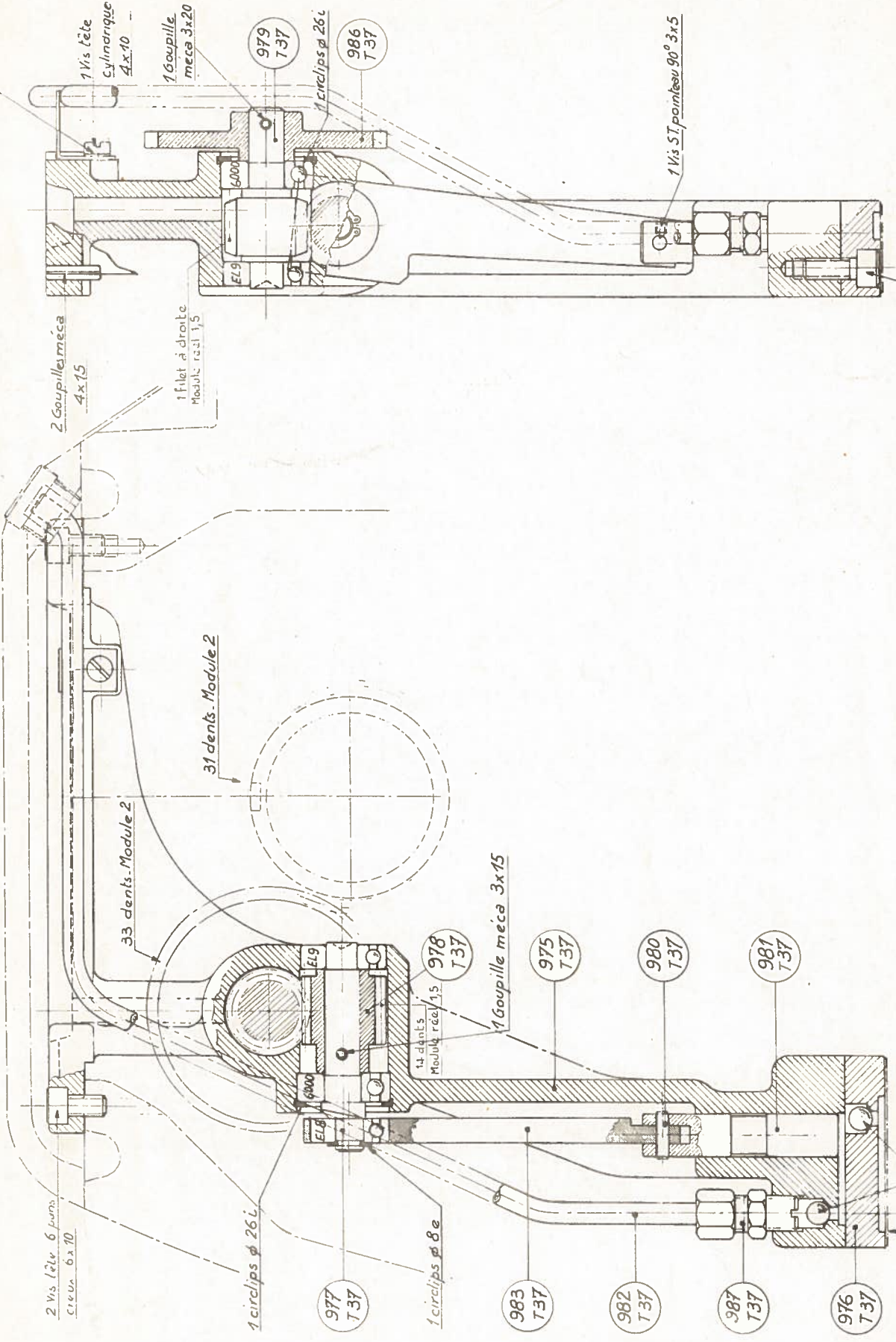
NOTA - Les repères 110 à 115 sont normés d'après les spécifications I.F.M.P. pour le montage "Infer plus avec joint 2200".

4 Vis tête conique 4x8
à rondelles éventail. A2-9.
Pompe. 1/8 g. réglage.
pour plan d'assemblage N° 50.

Position visée

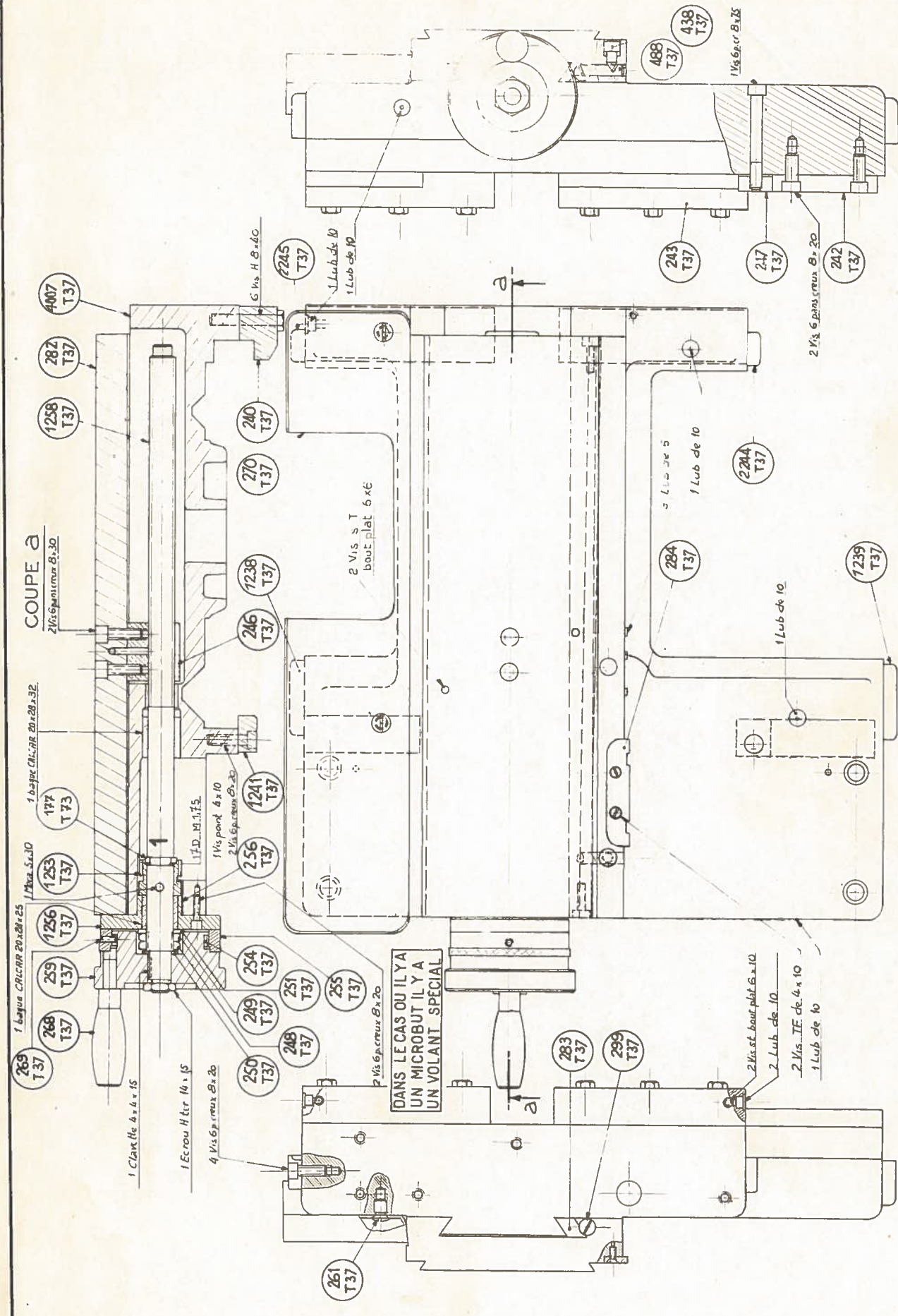
PLAN	ENS	5	T37
PIÈCES COMMUNES	5A	18	
INVERSEUR SANS RENV	SC	22	
NEZ L00 LONG	SE	24	
(NEZ A 1 COURT			

1 Ronzeille éventail A2 fig 4.



2 Vis tête 6 pans creux 6x15

R.A.M.O. PARIS NIORT	ECH:	DES:	NOUVEAU	PLAN N°
	DATE: 14/11/81	VER:	N° 14.15	ENS.5a T 37
		SOUS-ENSEMBLE: PIÈCES COMMINES (POMPE) S		
		POUPEE INVERSEUR SANS RENV SA		
		FIXE PIÈCES AVEC RENV SB		



COUPE a

1 bague CRICOR 20x28x25
1 Ma. S. 30
1 bague CALCAR 20x28x32

177 T37
1253 T37
1256 T37
259 T37
268 T37
269 T37

1 Clap No 4x4x15
1 Ecrou Htir No 15
4 Vis 6x10x20

1 D.M.115
1 Vis point 4x10
2 Vis 6x10x20

256 T37
254 T37
249 T37
250 T37

2 Vis 6x10x20
248 T37
251 T37
255 T37

246 T37
240 T37
270 T37
271 T37

2 Vis 5 T
boul plat 6x6

2245 T37
1 Lub de 10
1 Lub de 10

284 T37
283 T37
299 T37

2 Vis et boul plat 6x10
2 Lub de 10
2 Vis...IE de 4x10
1 Lub de 10

2244 T37
1 Lub de 10

1 Lub de 10

1239 T37

243 T37
247 T37
242 T37

2 Vis 6 pans creux 8x20

488 T37
438 T37
1 Vis 6 par 8x25

4007 T37
282 T37
1258 T37

6 Vis H 8x20

261 T37

261 T37

261 T37

261 T37

261 T37

261 T37

261 T37

261 T37

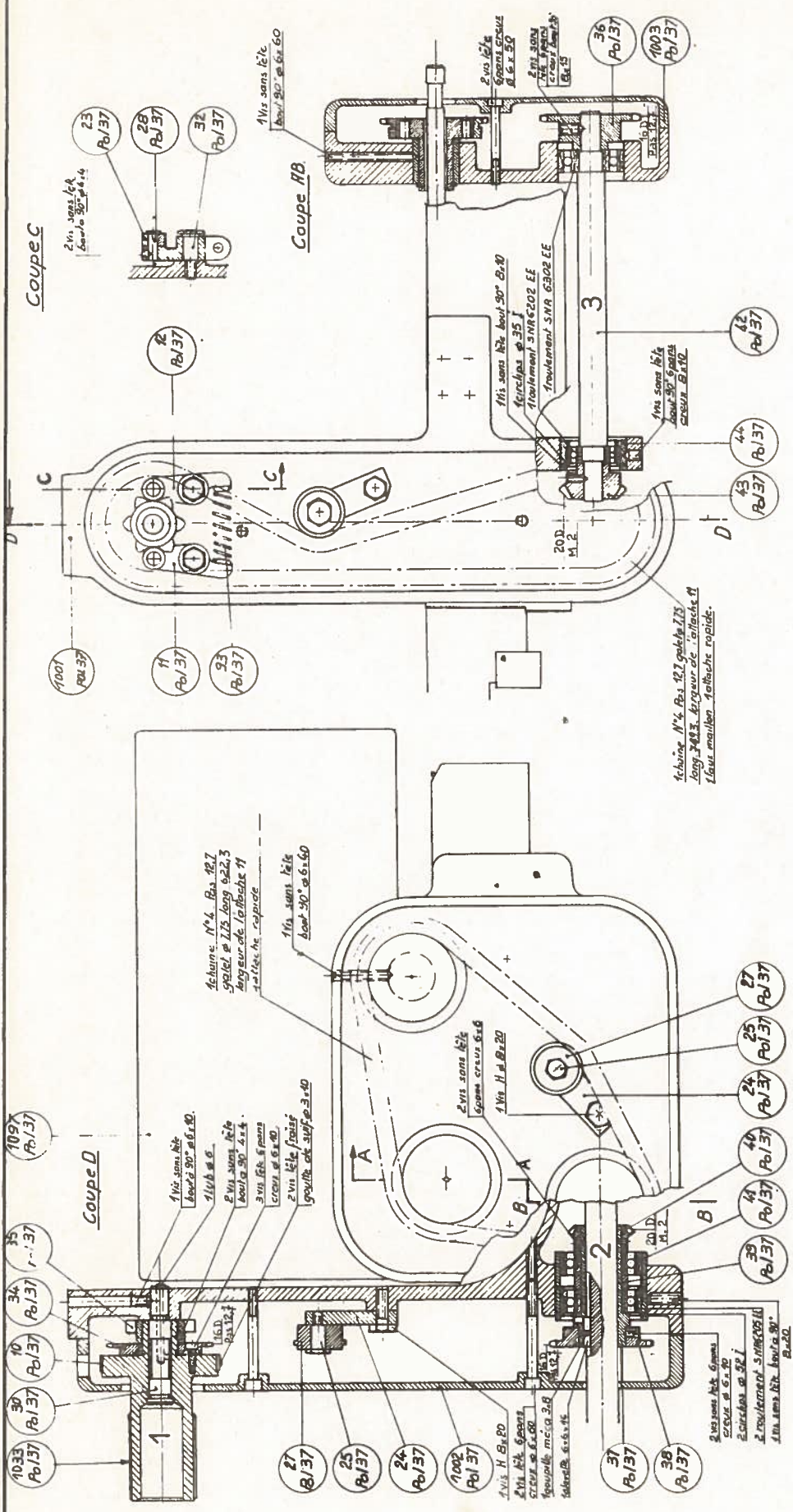
261 T37

261 T37

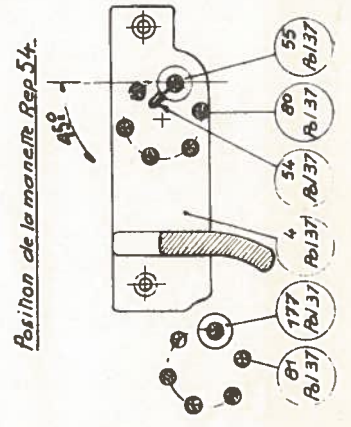
261 T37

DANS LE CAS OÙ IL Y A UN MICROBUT IL Y A UN VOLANT SPECIAL

R.A.M.O. PARIS NIORT	ECH:	DESS.: J.T.	TRAINARD	PIÈCES COMMUNES 9 M SANS MICROBUT 9A	43	51
					PLAN NT	ENS

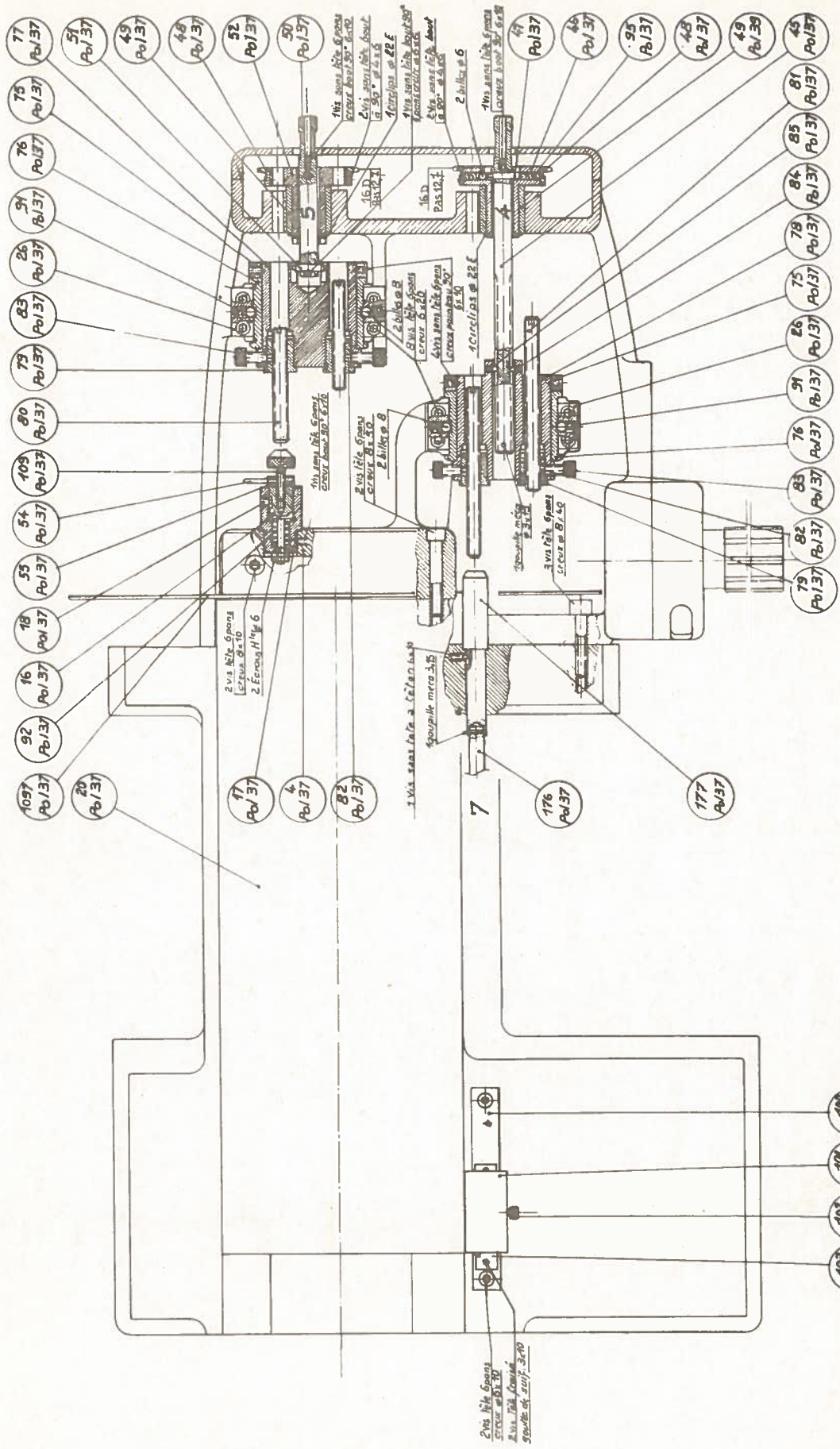


NOTA: À LA POSITION 1 DE LA PLAQUE REPÈRE 10 POL 37, LA RAINURE DE CLAVETTE DE LA BARRE DE COMMANDE REPÈRE 64,55 OU 66 POL 37 DEVRA ÊTRE ORIENTÉE VERS LE BAS.

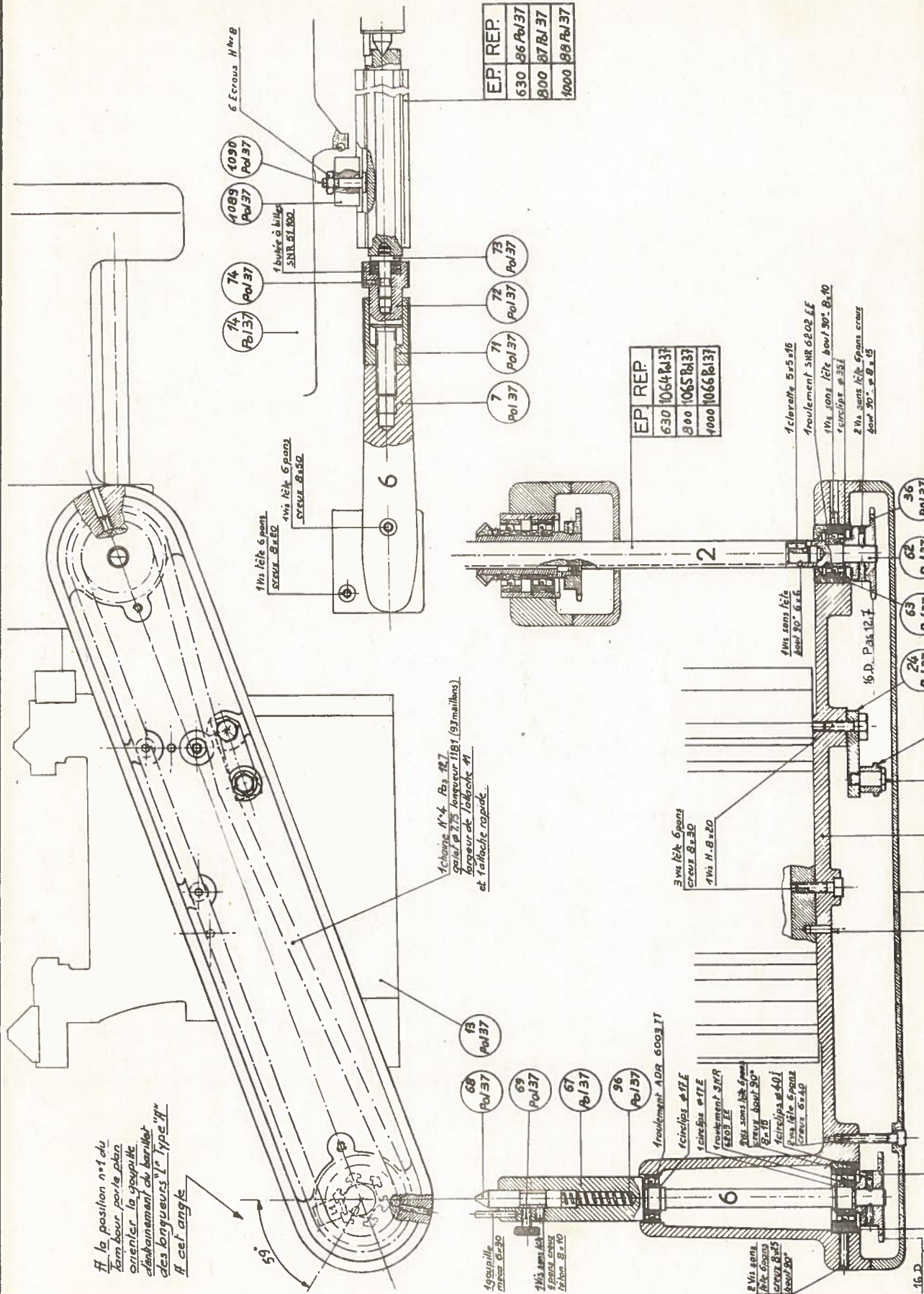


R.A.M.O. PARIS NIORT		ECH: 1/1	DESS: G.M.	POLYBUT	N° 16015091	
PARIS NIORT		DATE: 28.05.77	VER:	PIÈCES COMMUNES.	160-160898 177	
				BARILLET 'D' ET 'P' TYPE 'A'	ENS 17 POL 37	
					N° 16015091	
					160-160898 177	

Nombre de feuille 3 Feuille N° 1



R.A.M.O. ECH: DESS: C.M. POLYBUT
 PARIS NIORT DATE: 27.9.57 VER: PIÈCES COMMUNES -
 BARRILETS 'D' ET 'P' TYPE 'A'
 PLAN. N° ENS: 17 Pvl/37
 Nombre de feuille: 9 feuille n° 2
 164 165 166 167 168 169 170 171 172 173 174 175 176 177 178 179 180 181 182 183 184 185 186 187 188 189 190 191 192 193 194 195 196 197 198 199 200



À la position n°1 du
 levier pour pouvoir
 orienter la goupille
 et le mécanisme du barillet
 des bagueux type "Y"
 à cet angle

Achats N°4, Pas 12.7
 pas 1.75 longueur 1181 (93 mailles)
 longueur de l'attaché #1
 et l'attaché rapide.

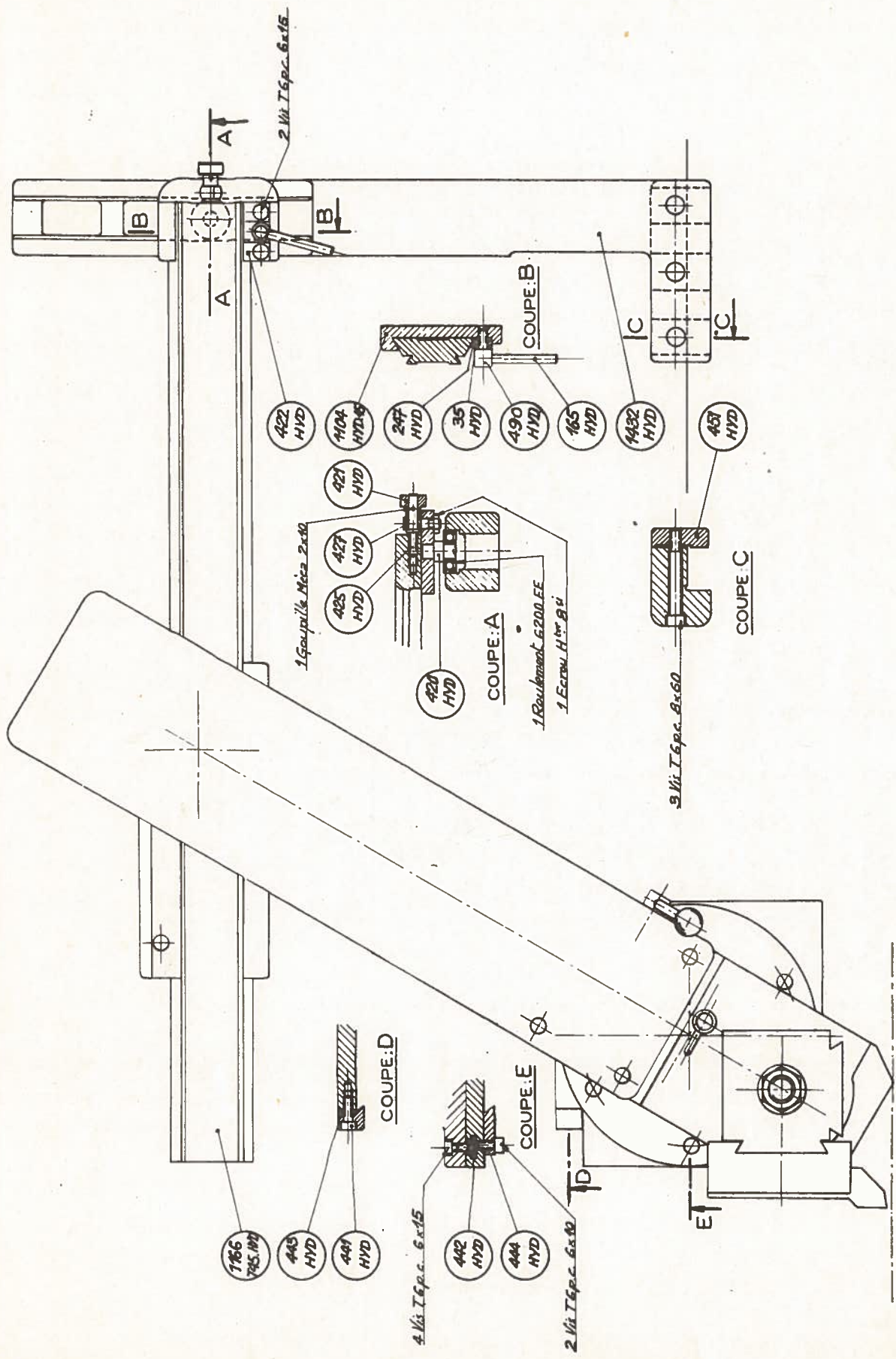
EP.	REP.
630	86 P/37
900	87 P/37
1000	88 P/37

EP.	REP.
630	1064 P/37
900	1065 P/37
1000	1066 P/37

Number of sheets: 3 feuille N° 3
 PLAN N°
 ENS: 17 POL37

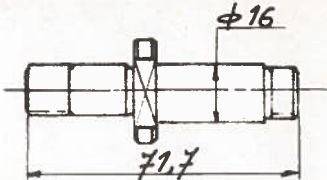
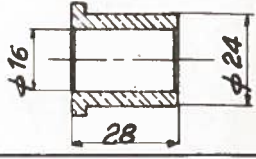
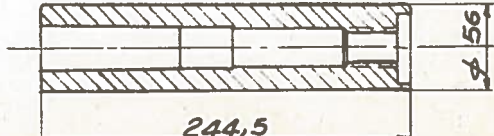
POLYBUT. PIÈCES COMMUNES 16 M 160.91
 BARRE DE COMMANDE 16 A 16B 16 C 16S 16.97
 BARILLET "Y" TYPE "X" 16 F 16 G 16H 16I 16J 16K 16L 16M 16N 16O 16P 16Q 16R 16S 16T 16U 16V 16W 16X 16Y 16Z

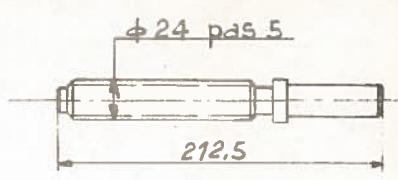
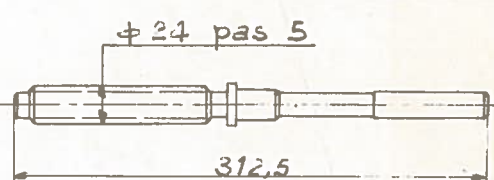
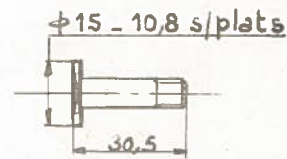
R.A.M.O. ECH: DES: C.M.
 PARIS NIORT DATE: 25.03.77 VER:



R.A.M.O. PARIS NIORT	ECH:	DES: A7	PLAN N°	ENS. 47	T.37
	DATE: 4.02.VER:	HYDROBUT PIVOTANT	352.363		
		- PIÈCES COMMUNES 137 145 475 - PIÈCES POUR T.37 - PIÈCES POUR T.37.50 ^{tr} 471	364. 365.		

SOUS ENSEMBLE	NO. B.	REPÈRE OU RÉFÉRENCE	MASSE	DÉSIGNATION ET CROQUIS
socle	1	371 T37	0,060kg	Bande de frein
	1	372 T37	0,060kg	complète avec ses 2
	1	1373 T37	0,270kg	attaches et sa garniture
	1	379 T37	0,140kg	Ferodo.
Poupée fixe Voir plan ENS. 5	1	TIMKEN 397/394A Précision "0"	0,950kg	Roulement de broche pour le palier avant de la poupée fixe.
Poupée fixe Voir plan ENS. 5	1	TIMKEN 358/354A Précision "0"	0,550kg	Roulement de broche pour le palier arrière de la poupée fixe.
Poupée fixe Voir plan ENS. 5	1	Roulement 6013 précision 6	0,460kg	Roulement de la poulie de broche.
Poupée fixe Voir plan ENS. 5	1	Roulement 6011 précision 6	0,400kg	Roulement de la poulie de broche.
Lyre avec vis - mère	1	351 T37	0,140kg	Axe intermédiaire long en acier.
Lyre avec vis - mère	1	353 T37	0,110kg	coussinet long en bronze.

SOUS ENSEMBLE	QUANTITÉ	REPERE OU RÉFÉRENCE	MASSE	DÉSIGNATION ET CROQUIS
Lyre avec vis - mère	1	352 T37	0,100 kg	Axe intermédiaire court en acier 
Lyre avec vis - mère	1	354 T37	0,080 kg	Coussinet court en bronze. 
Tablier avec vis-mère Voir plan ENS. 8	1	412 T37	1 kg	Ecrou de vis-mère
Trainard Voir plan ENS. 9	1	246 T37	0,300 kg	Ecrou de chariot transversal en bronze.
	1	283 T37	0,700 kg	Cale de longue coulisse en acier.
	1	1258 T37	1,200 kg	Vis transversale en acier
Coulisseau circulaire Voir plan ENS.10	1	237 T37	0,170 kg	Cale de chariot porte-outil en fonte.
	1	293 T37	0,240 kg	Vis de chariot porte-outil en acier
	1	1295 T37	0,060 kg	Ecrou de chariot circulaire en bronze.
Poupée mobile et poupée mobile SER	1	23 T37	3,700 kg	Fourreau en acier 

SOUS ENSEMBLE	NUMB	REPÈRE OU RÉFÉRENCE	MASSE	DÉSIGNATION ET CROQUIS
Poupée mobile	1	24 T 37	0,600kg	Vis de fourreau en acier 
Poupée mobile SER	1	4 SER 37	0,700kg	Vis de fourreau en acier 
Barillet L4	4	1090 Pol 37	0,015kg masse unitaire	Bonhomme en acier 
Poly but	6			
Eclairage	2	Lampes tube 28-80-B22-24V 40W. MAZDA	0,060kg masse unitaire	Lampes d'éclairage.
Arrosage	1	Flexijet laiton poli. filetage mâle 3/8 long. 340 mm	0,410kg	Flexible d'arrosage.
	1	Joint "Cyclam" LEROY	0,040kg	Joint pour électro-pompe PVNMO. LEROY
Reproducteur Voir plan ENS. 47	1	1410 Hydrobut	0,020kg	Touche de palpeur en acier