

## REGOLAZIONE FRENO ELETTRIMAGNETICO

---

Il freno viene regolato in fabbrica al collaudo con un gioco di 0,3-0,05 mm. Per la regolazione, quando il valore di questo gioco diventa superiore, occorre togliere la vite (B), smontare la puleggia (C) e rettificarne la faccia anteriore (A) togliendo tanto materiale quanto occorre per ripristinare il gioco iniziale.

## MOVIMENTO LATERALE CONTROPUNTA

---

- Sbloccare il gruppo contropunta muovendo l'apposita leva verso la posizione (K)
- Allentare il grano (F)
- Allentare il grano (G2) e avvitare il grano (G1) per orientare la contropunta verso l'operatore
- Allentare invece il grano (G1) e avvitare il grano (G2) per orientare la contropunta verso il lato posteriore della macchina.
- A regolazione effettuata bloccare nuovamente il grano (F)
- Riportare nuovamente la leva di blocco in posizione (L)

Il riferimento di allineamento (H) sul lato posteriore del gruppo può essere usato come punto di partenza se si vuole ritornare con la contropunta alla sua posizione originale.

## REGOLAZIONE DELLA LEVA DI BLOCCAGGIO DELLA CONTROPUNTA

---

Per regolare la posizione angolare della leva di bloccaggio della contropunta per avere maggiore o minore pressione di bloccaggio, occorre spostare la leva sulla posizione di sblocco (K), avvitare il dado (J) per avere maggior pressione o svitarlo per diminuire la pressione di bloccaggio.

## REGOLAZIONE CHIOCCIOLA DEL CARRINO LONGITUDINALE

---

Per modificare il gioco della chiocciola del carrino longitudinale occorre:

- Togliere le viti (C) dal supporto della slitta
- Allontanare a mano la slitta (D)
- Allentare i dadi di sicurezza (E)
- Stringere le viti (F) un poco alla volta, nel frattempo girare intermittenemente il volantino avanti e indietro, fino ad ottenere il gioco desiderato
- Bloccare nuovamente i dadi di sicurezza (E)
- Girare il volantino e verificare che la vite si muova dolcemente e uniformemente
- Riavvicinare la slitta (D), montare e bloccare le viti (C)

## REGOLAZIONE DEL LARDONE DEL CARRINO LONGITUDINALE

---

Il gioco delle guide del carrino é regolato per mezzo di un lardone conico situato sul lato destro della guida.

Per la regolazione del gioco occorre allentare il grano (J) sul lato del carrino opposto a quello del nonio. Stringere quindi la vite (K) a lato del nonio, fino alla regolazione desiderata. Provare col volantino il corretto scorrimento del carrino, quindi bloccare nuovamente il grano (J).

## REGOLAZIONE CHIOCCIOLA DEL CARRO TRASVERSALE

---

Per la modifica del gioco della chiocciola del carro trasversale occorre:

- Allentare la vite (A) situata sulla parte superiore del carro
- Avvitare leggermente il grano (B) contemporaneamente girare intermittenemente il volantino di un quarto di giro avanti e indietro fino al raggiungimento del gioco desiderato.
- Bloccare nuovamente la vite (A)
- Controllare, girando il volantino, se il movimento del carro é uniforme e senza strappi.

## REGOLAZIONE DEL LARDONE DEL CARRO TRASVERSALE

---

Il gioco delle guide del carro trasversale é regolato tramite un lardone conico situato sul lato destro della guida.

Per la regolazione del gioco allentare la vite (G) sul lato posteriore del carro, e stringere la vite (H) sul frontale del carro fino ad ottenere la regolazione desiderata. Girare il volantino per verificare che lo scorrimento del carro sia uniforme, quindi bloccare nuovamente la vite (G).

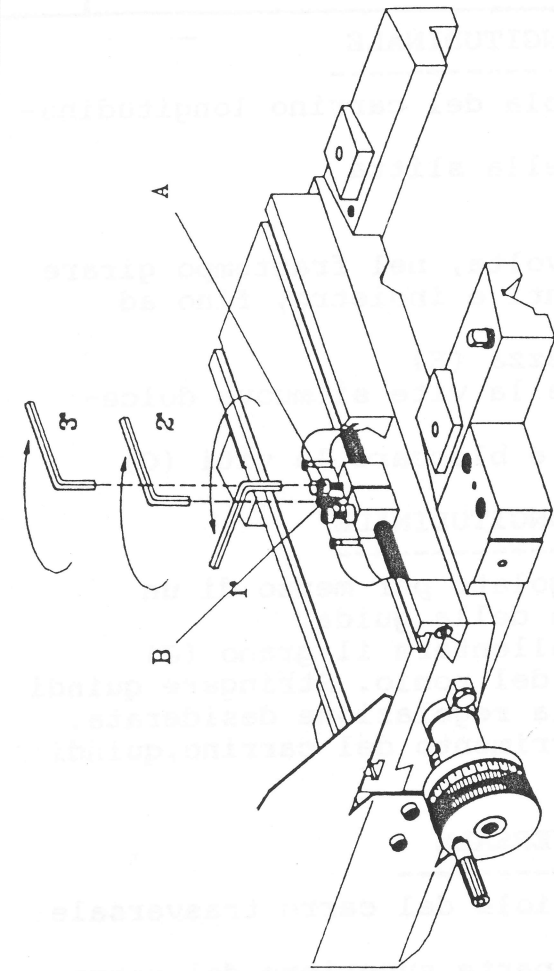
## REGOLAZIONE SUPPORTO CHIOCCIOLA DELLA VITE MADRE

---

Per regolare il gioco del supporto della vite madre occorre:

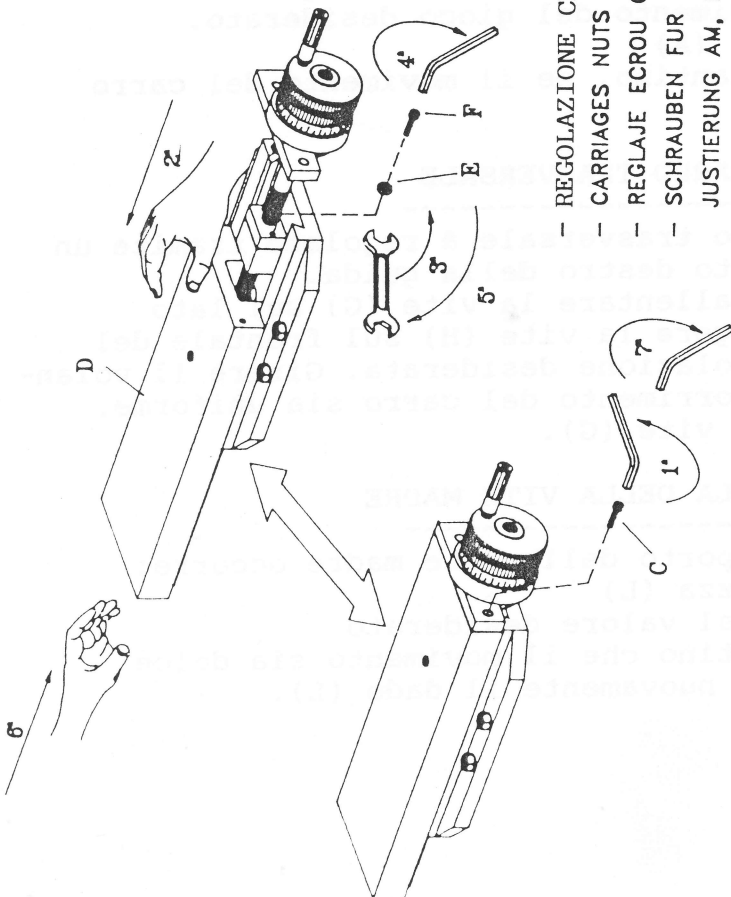
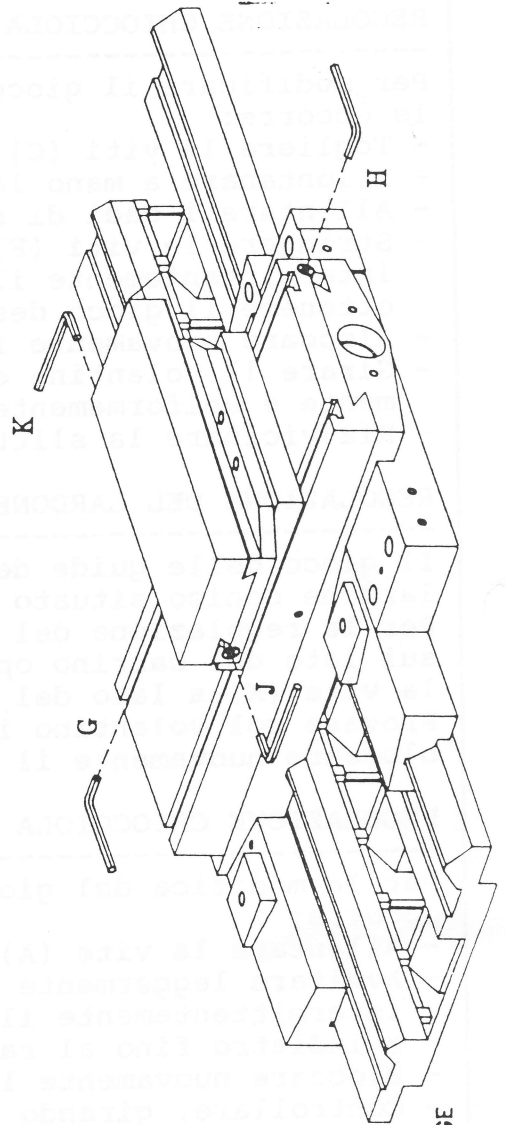
- Allentare il dado di sicurezza (L)
- Avvitare il grano (M) fino al valore desiderato
- Provare per mezzo del volantino che il movimento sia dolce e uniforme, quindi bloccare nuovamente il dado (L).



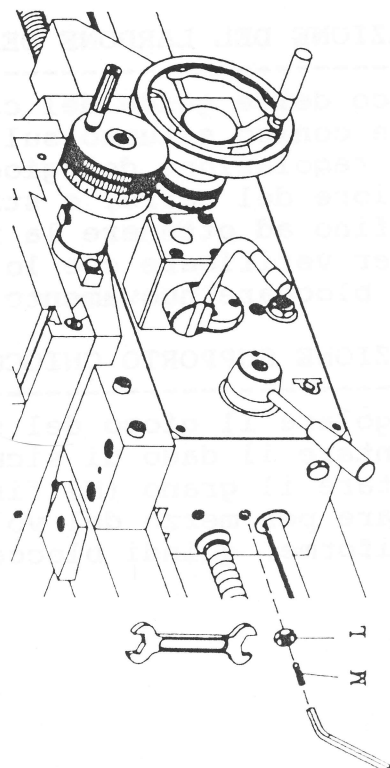


- REGOLAZIONE CHIOCCIOLA CARRO
- CARRIAGES NUTS FITTING
- REGLAJE ECROU CHARRIOT
- SCHRAUBEN FÜR SPINDELMUTTER-  
JUSTIERUNG AM, PLANSCHITTEN

- REGOLAZIONE LARDONE CONICO
- TAPER RULES FOR FITTING
- REGLES CONIQUES DE REAJUSTEMENT
- KEILLEISTE FÜR PLANSCHLITTN

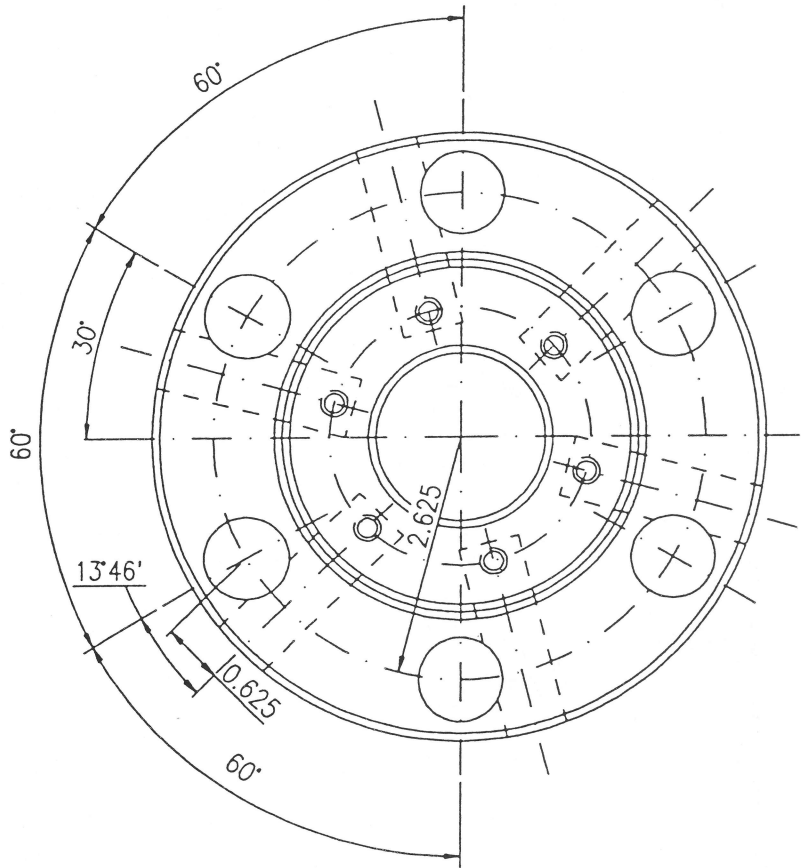
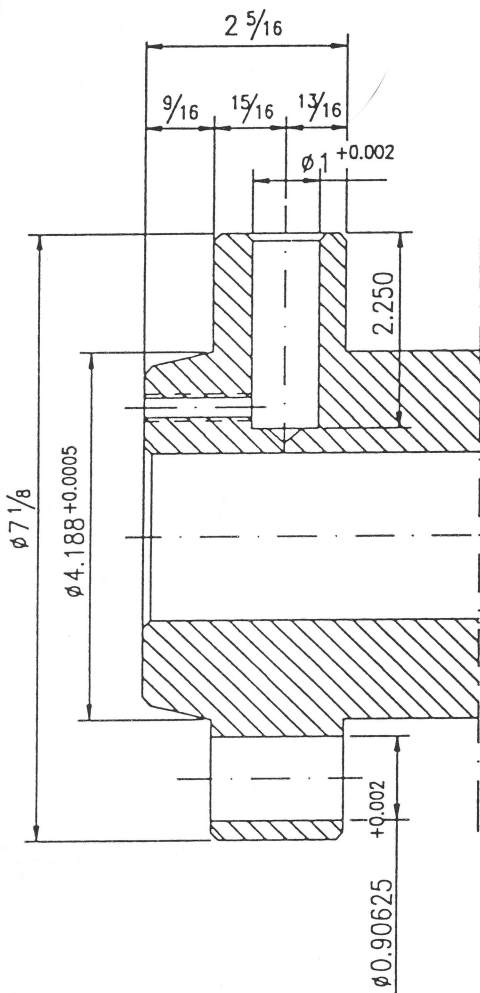


- REGOLAZIONE CHIOCCIOLA CARRO
- CARRIAGES NUTS FITTING
- REGLAJE ECROU CHARRIOT
- SCHRAUBEN FÜR SPINDELMUTTER-  
JUSTIERUNG AM, PLANSCHITTEN

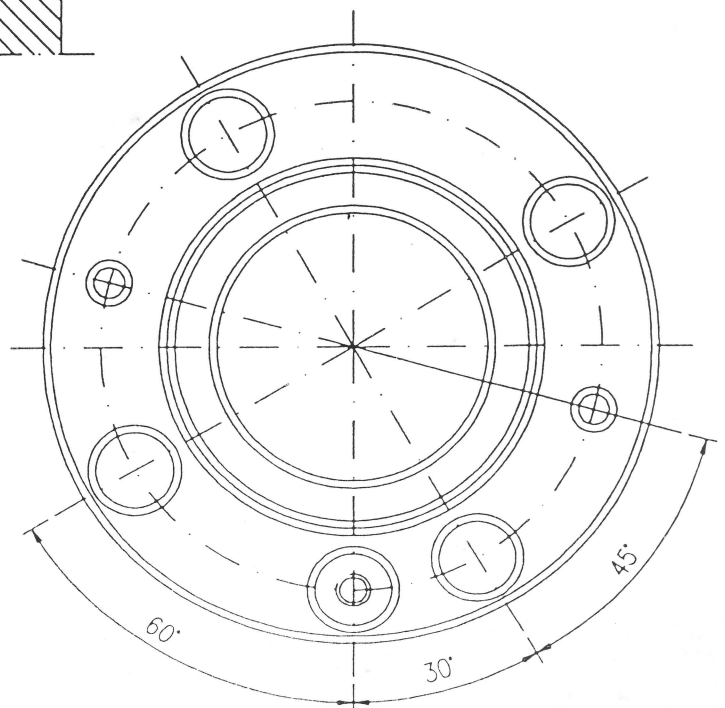
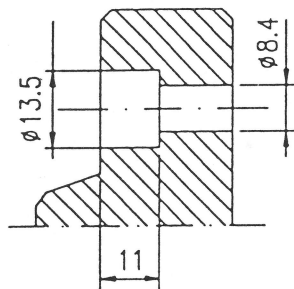
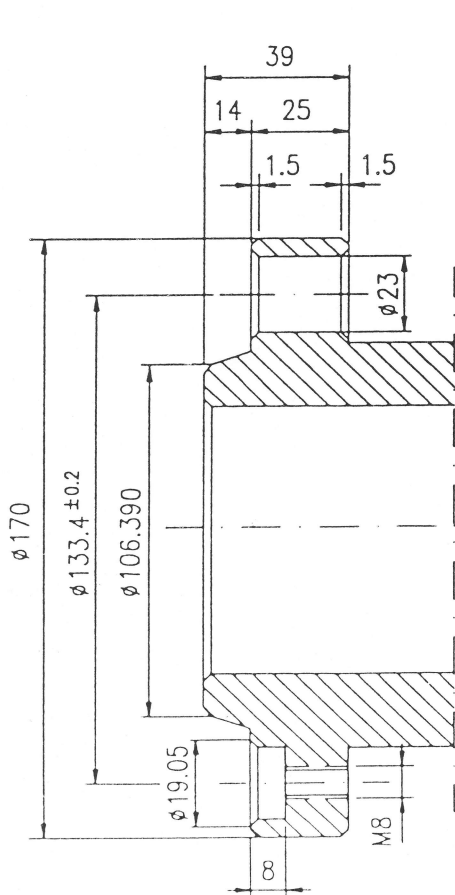


- REGOLAZIONE SUPPORTO CHIOCCIOLA BARRA FIL.
- LEAD-SCREW SUPPORT NUT ADJUSTMENT
- AJUSTAGE DU SUPPORT DE MOIX DE LA BARRA DE FILETAGE
- SPIELEINSTELLUNG DER LEITSPINDELMUTTER

DIN 55029, CAM-LOCK n°6



DIN-55022 n°6



macchine utensili

**MOMAC**

MOMAC s.n.c. di Mairani & C.

20022 CASTANO PRIMO (MI) ITALIA

Strada Provinciale, 34

☎ 0331/880.603 - 881.158

Fax 0331/883.322 - Telex 352594 MOMAC I

# Sezione 5

RICAMBI

**SF 200**

**SF 230**

## PROCEDURA PER LA RICHIESTA DI PARTI DI RICAMBIO \*\*\*\*\*

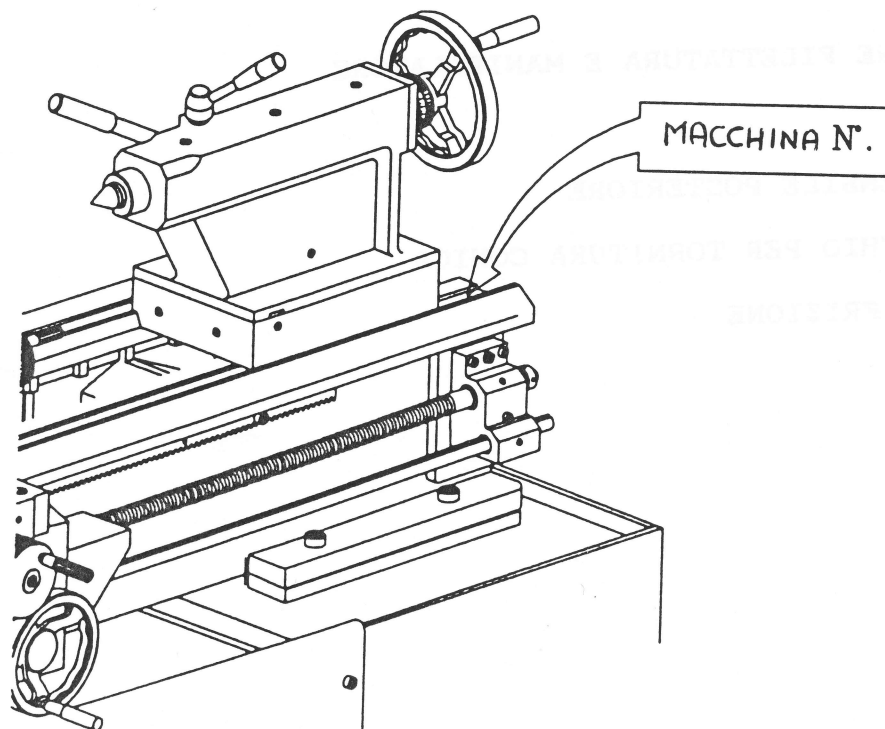
- \* INDICARE IL MODELLO DELLA MACCHINA
- \* INDICARE IL NUMERO DI SERIE DELLA MACCHINA  
Questo numero é inciso alla fine delle guide del bancale  
( Vedi disegno)

### \* RIFERIMENTI DA FORNIRE

Indicare:

- Numero di pagina del manuale
- Posizione, numero di codice e descrizione (queste si trovano nell'apposita tabella sulla pagina sinistra del manuale)
- Indicare la quantità dei particolari desiderati.

- \* Quando si richiedono parti che possono variare in lunghezza, indicare la distanza fra i centri della macchina.

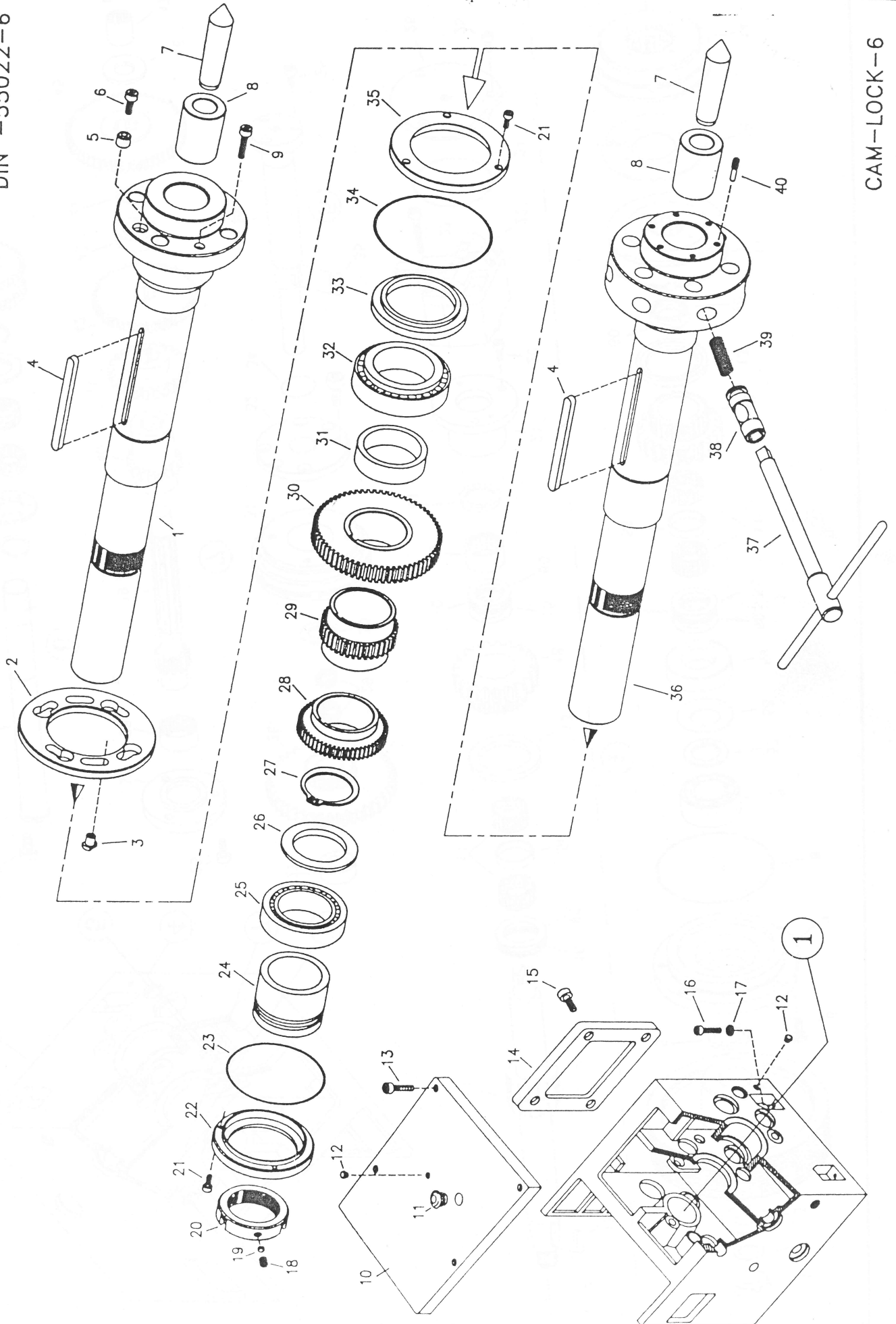


## INDICE PARTI DI RICAMBIO \*\*\*\*\*

### GRUPPO

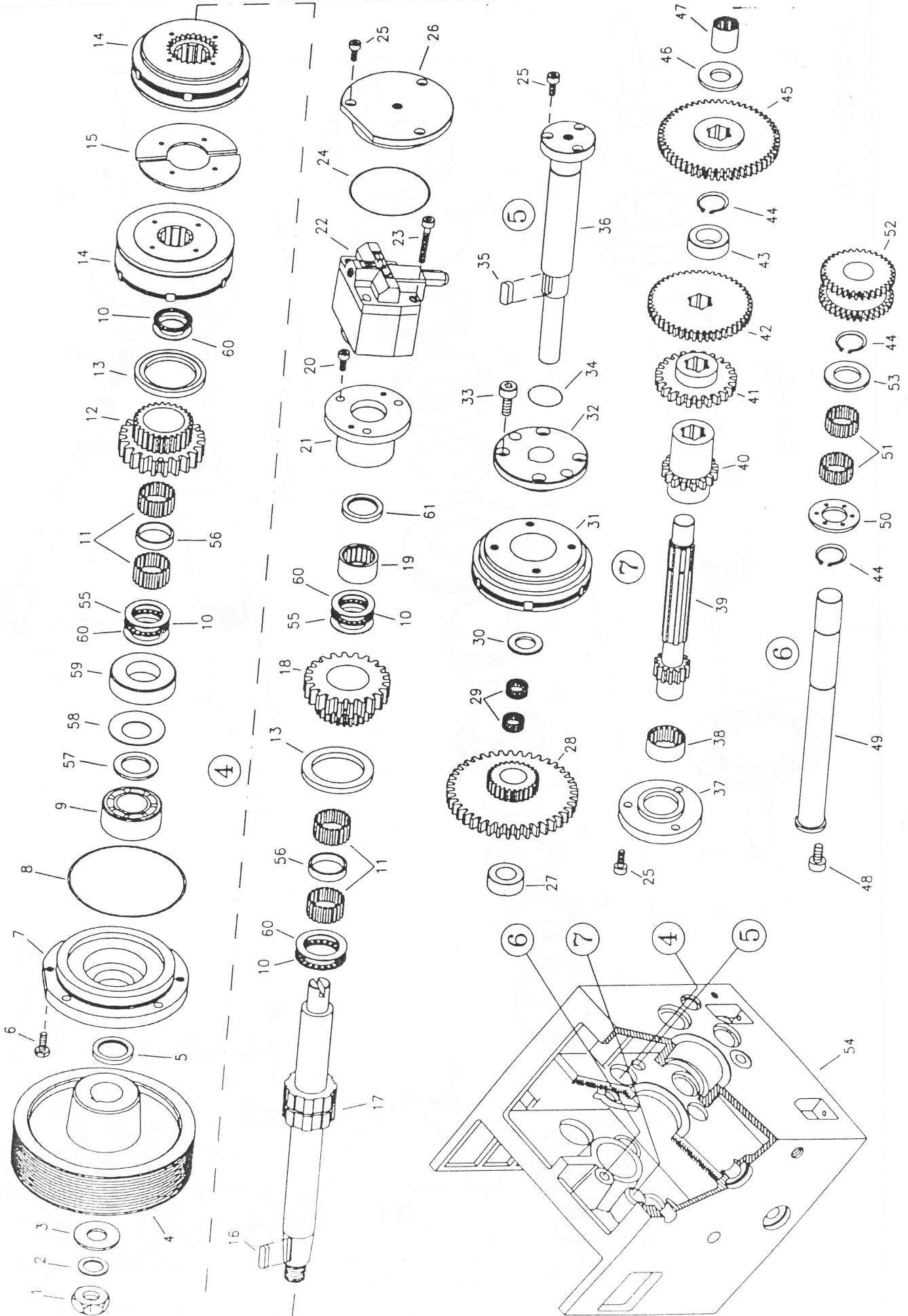
- TESTA: Albero principale
- TESTA: Alberi ed ingranaggi
- TESTA: Comandi
- SCATOLA NORTON: Alberi ed ingranaggi
- SCATOLA NORTON: Comandi
- FANTINA: Vite madre in MILLIMETRI
- GREMBIALE
- CARRO E TORRETTA
- ALBERO AVANZAMENTO E FILETTATURA
- CONTROPUNTA
- BANCALE-FRENO
- LUNETTE
- SELETTORE FILETTATURA E MANIPOLATORE
- ARRESTI
- PORTAUTENSILE POSTERIORE
- APPARECCHIO PER TORNITURA CONICA
- FRENO E FRIZIONE

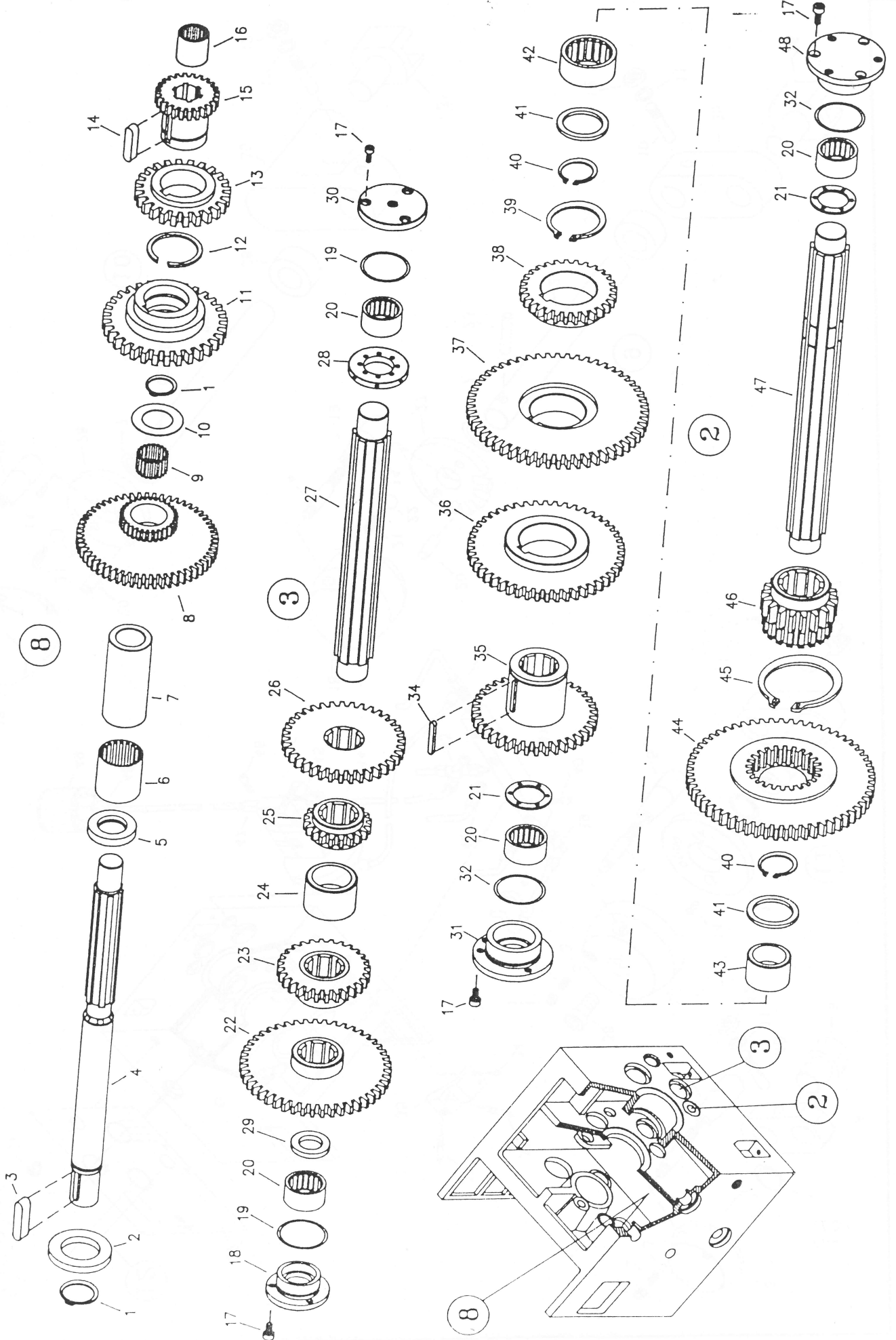
DIN -55022-6

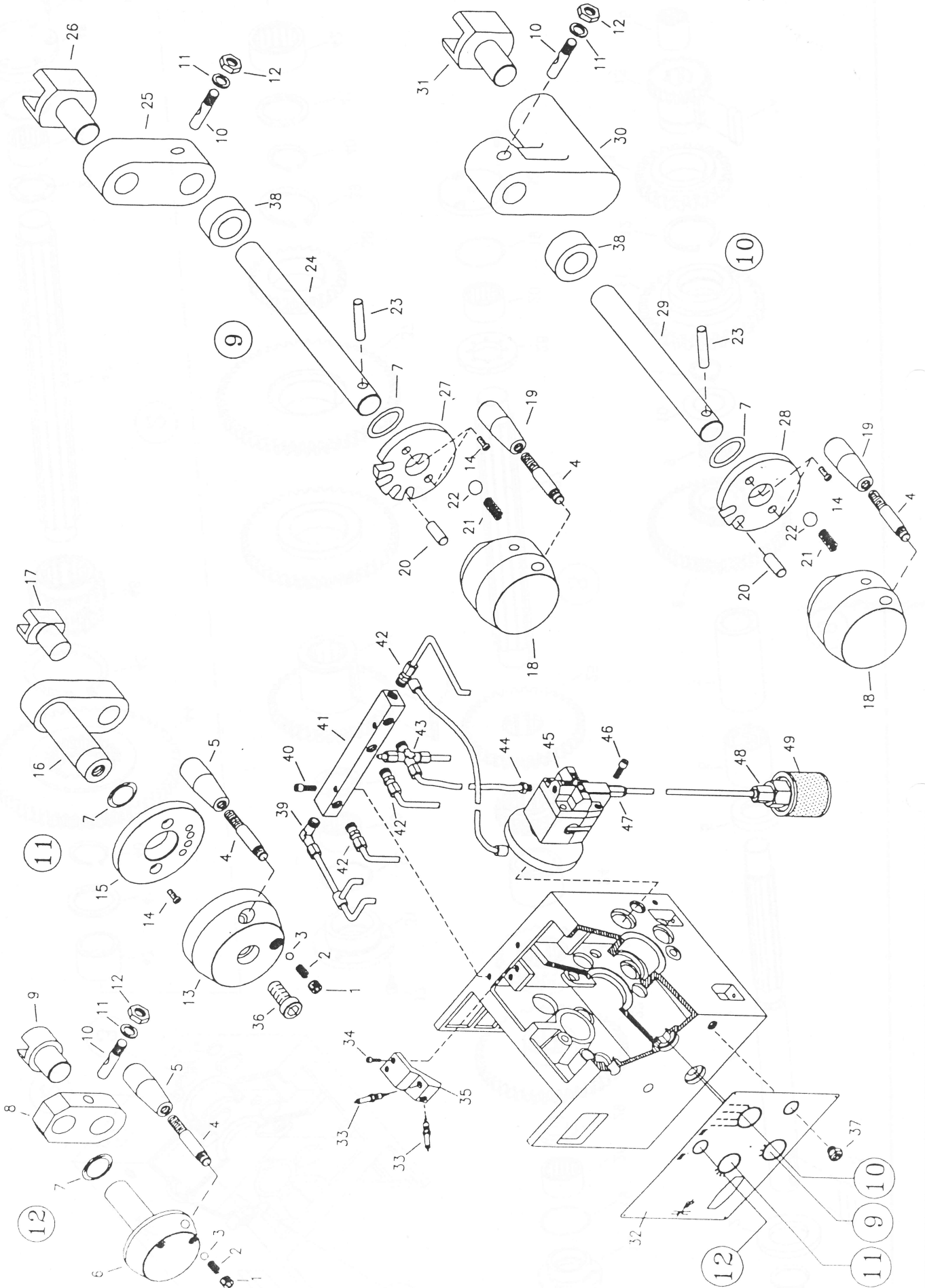


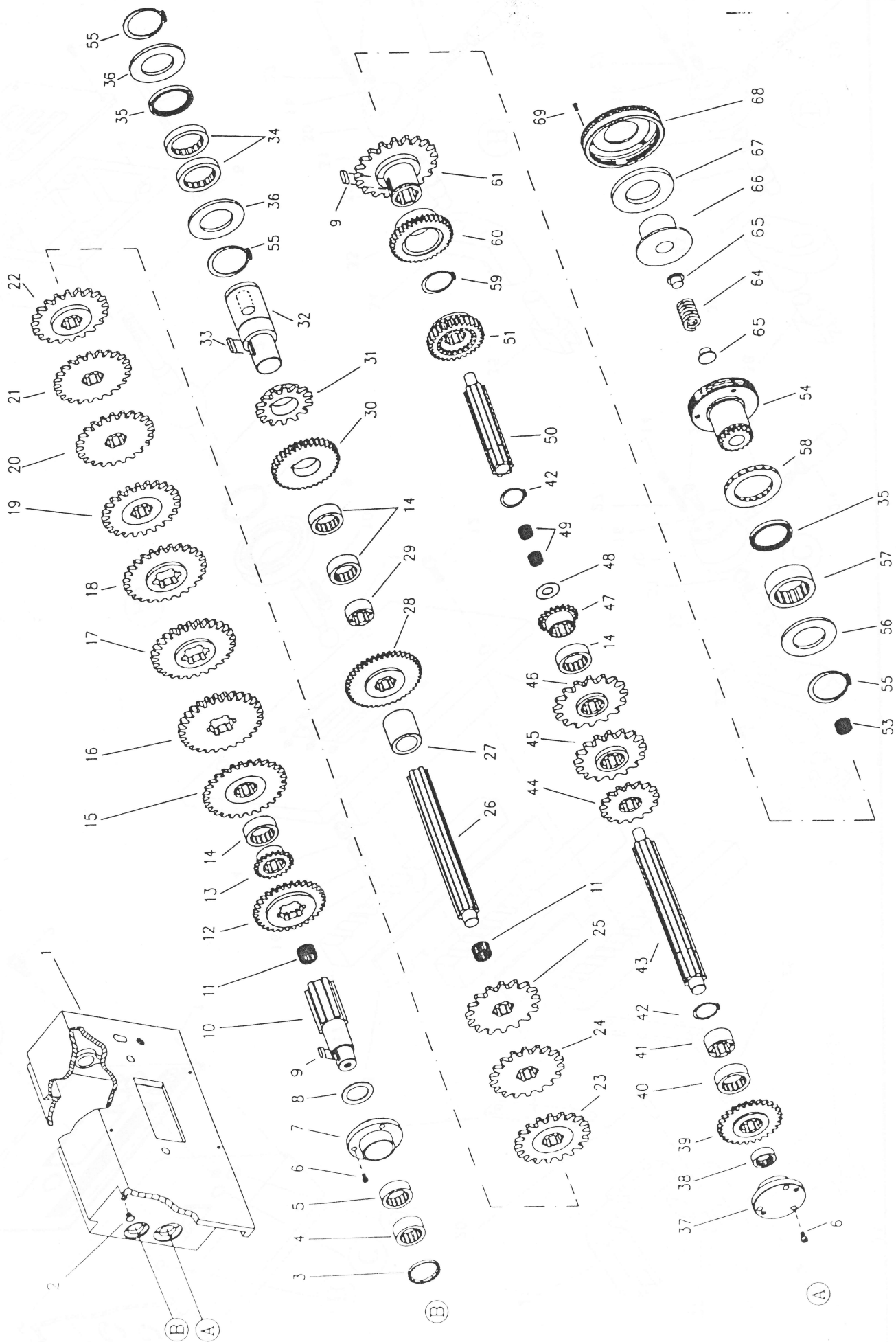
CAM-LOCK-6

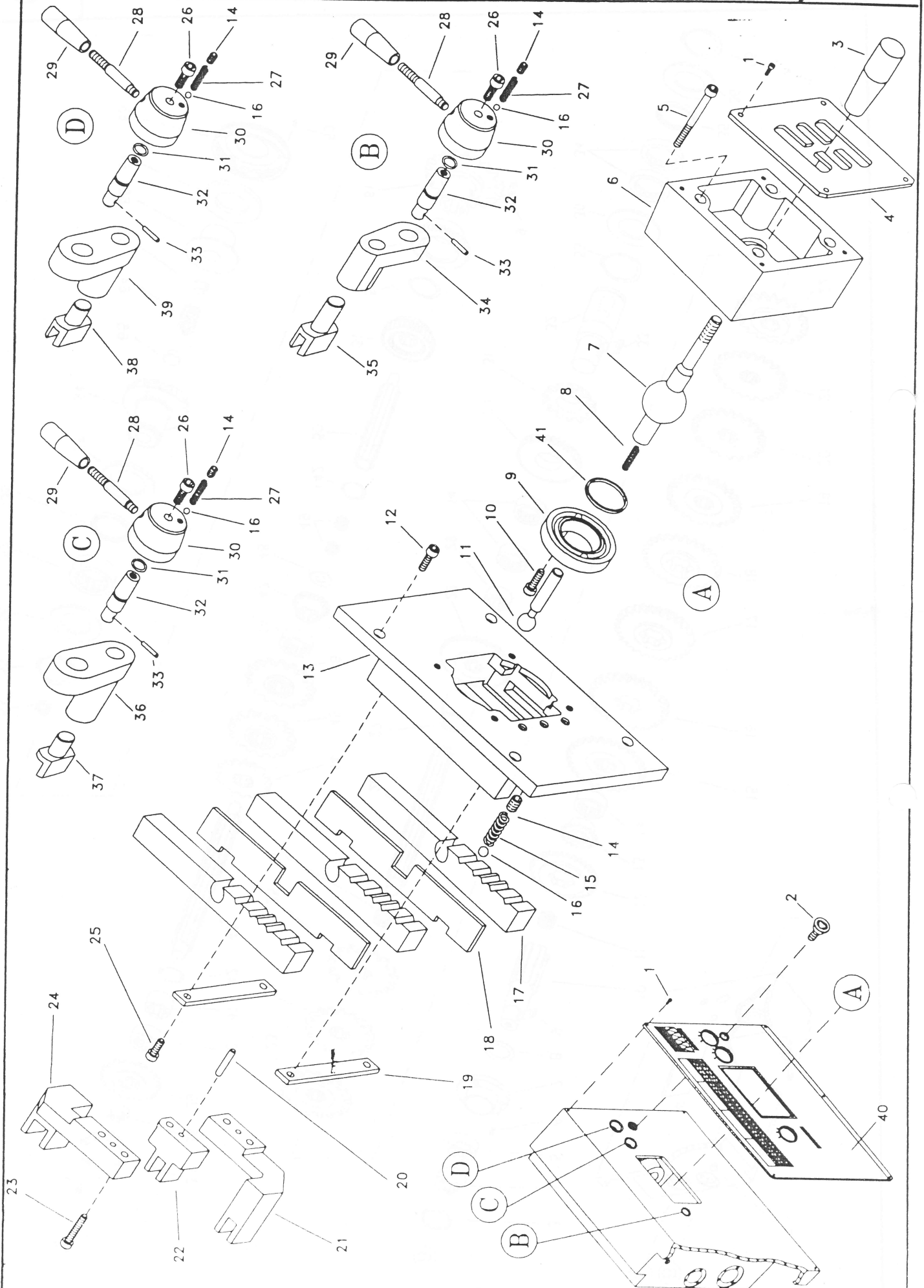


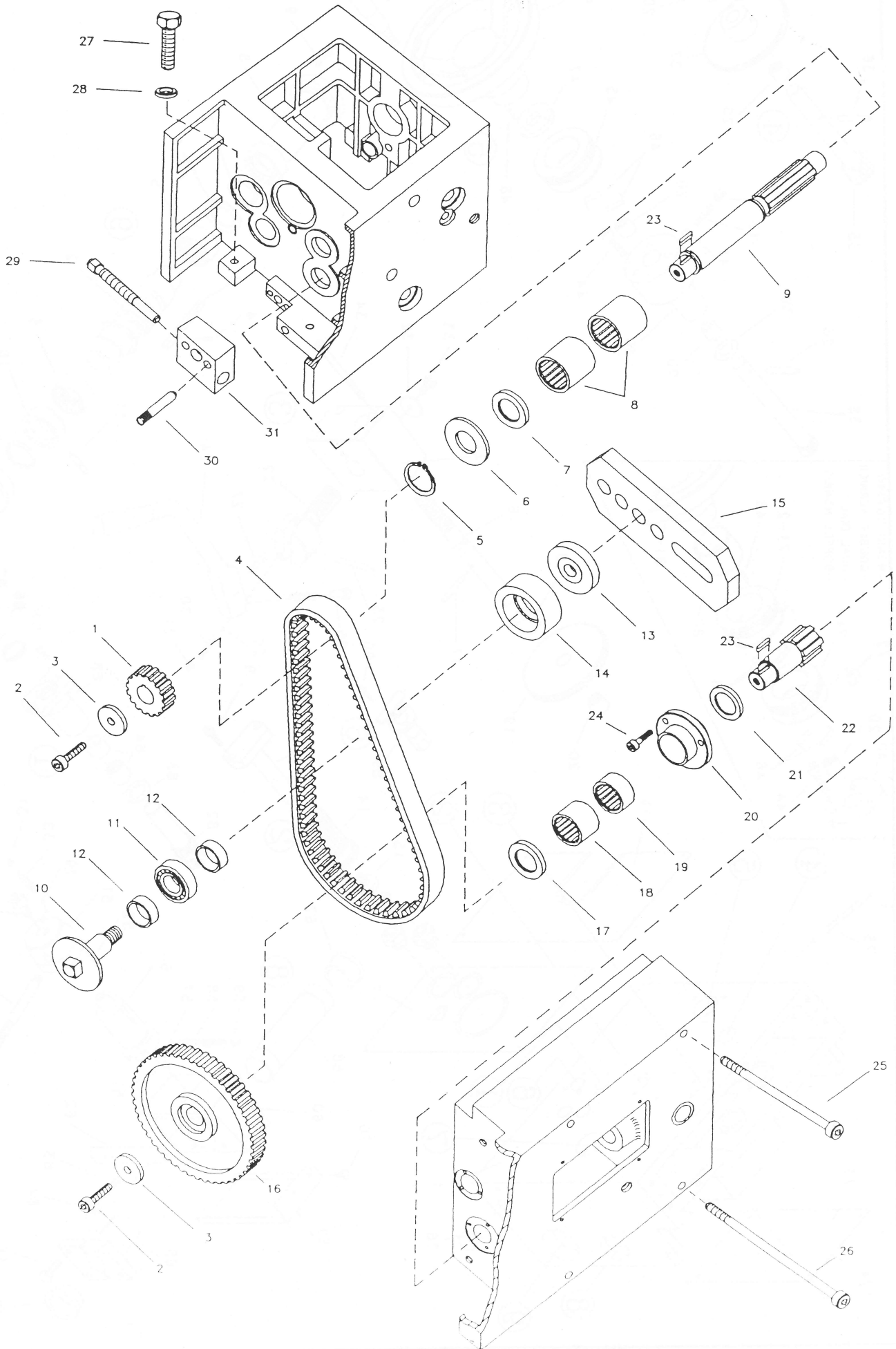




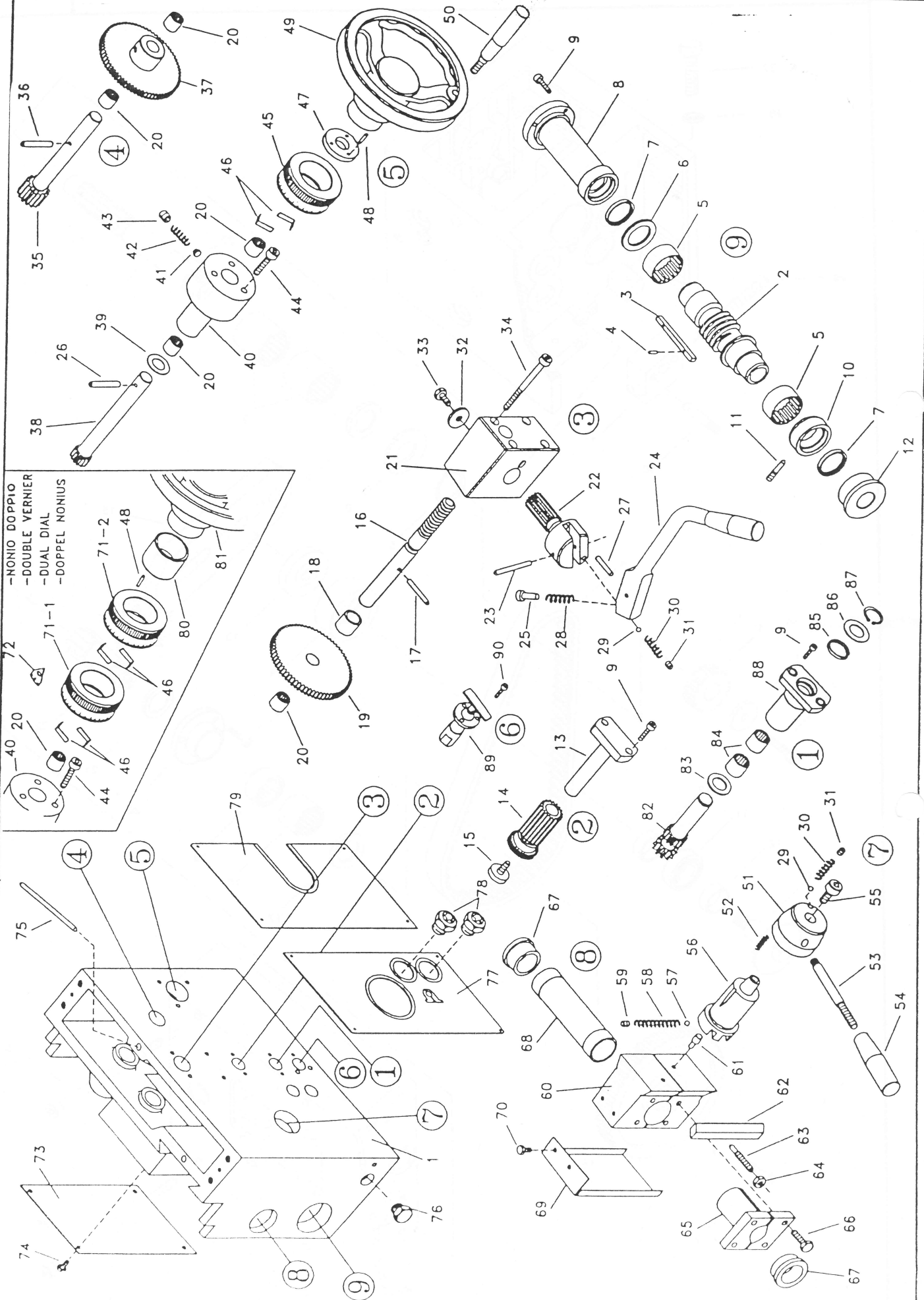


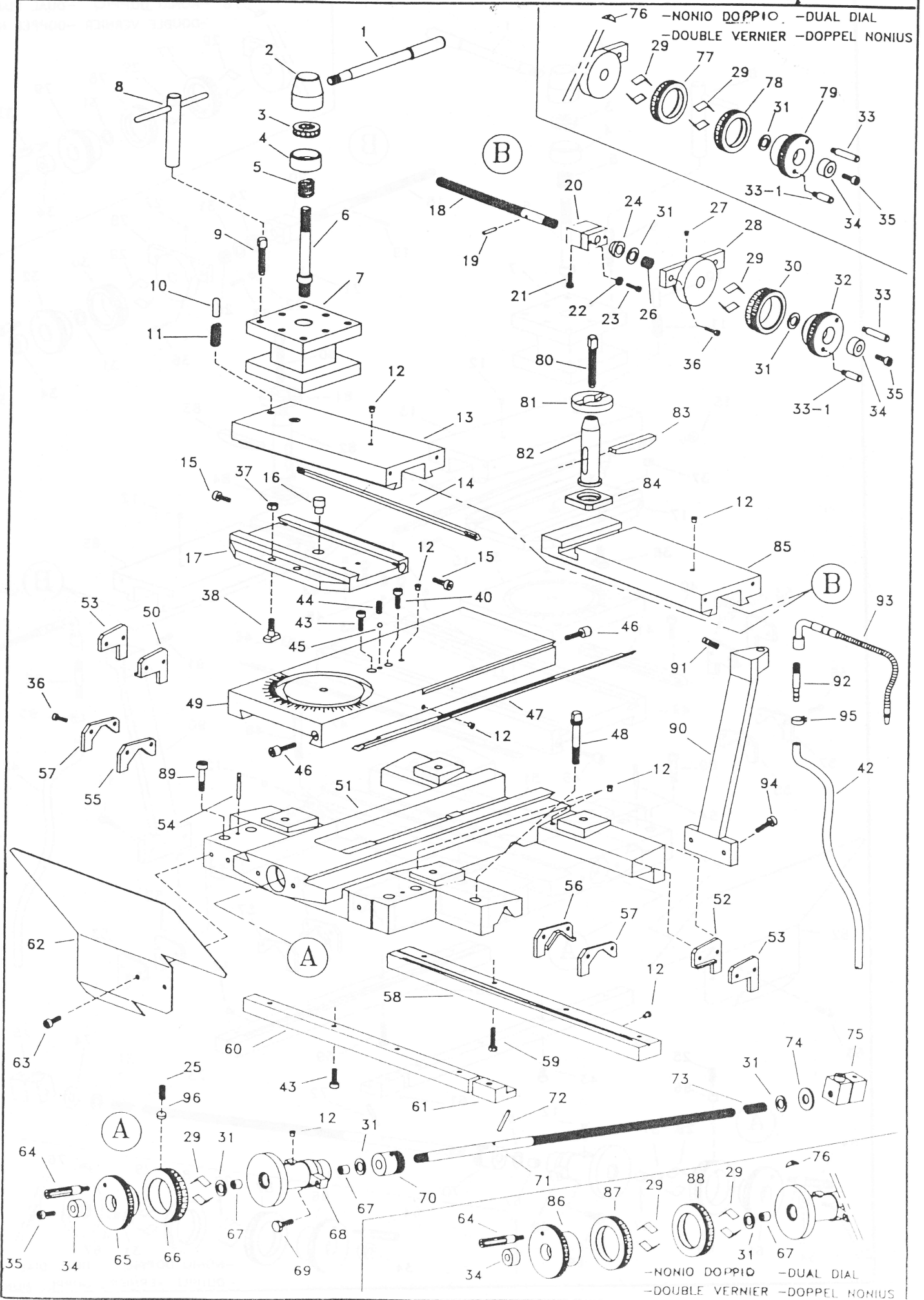


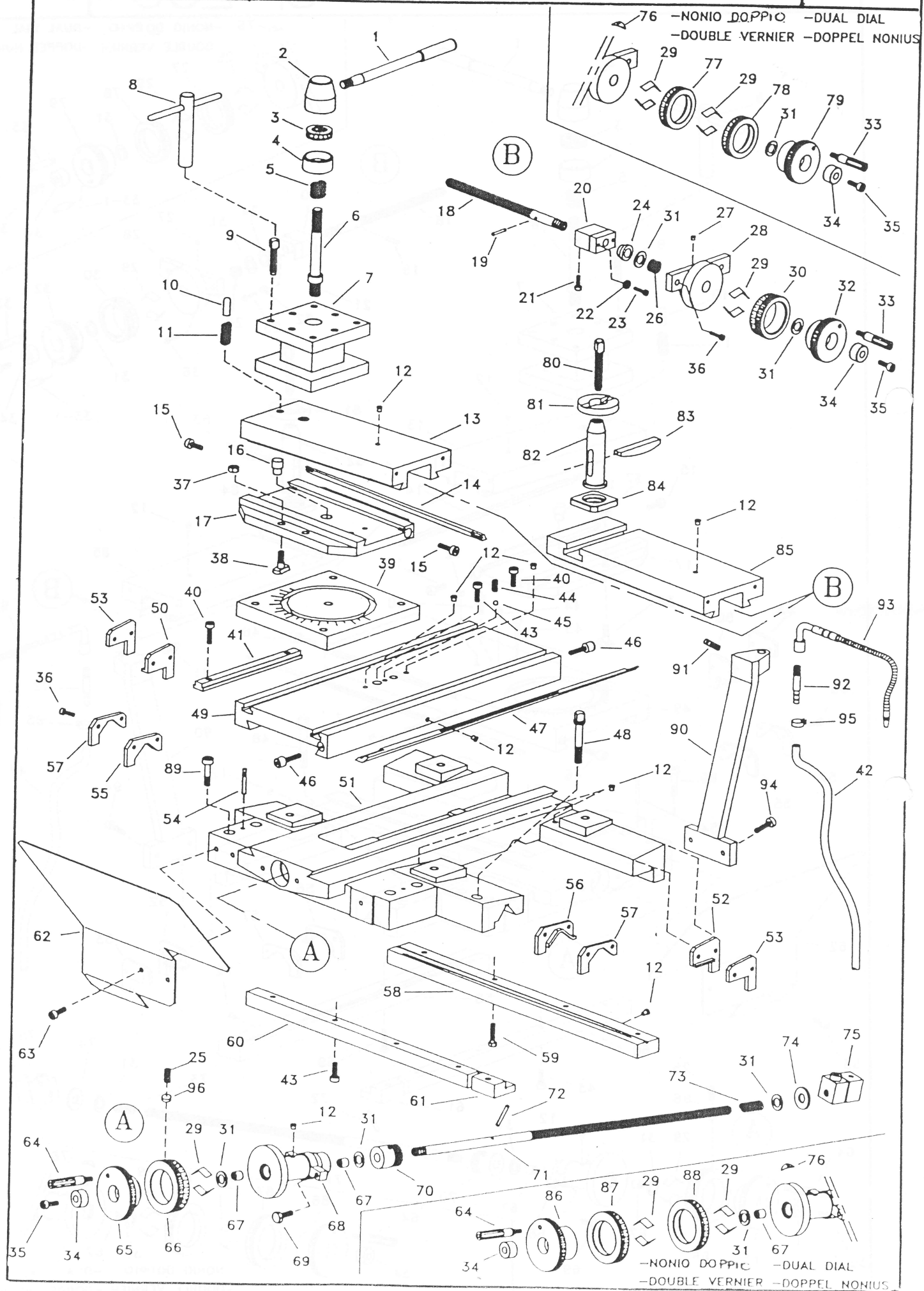


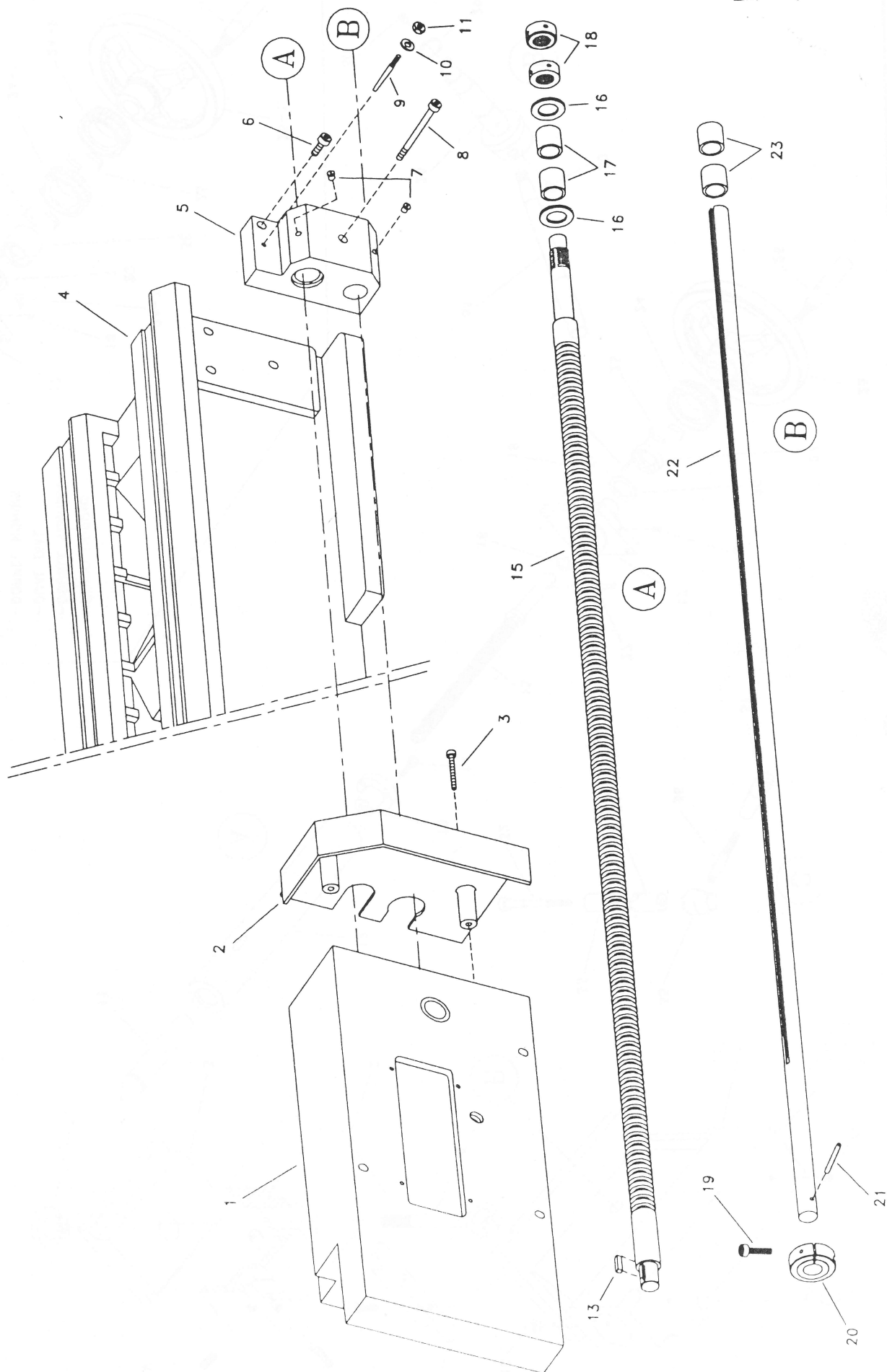


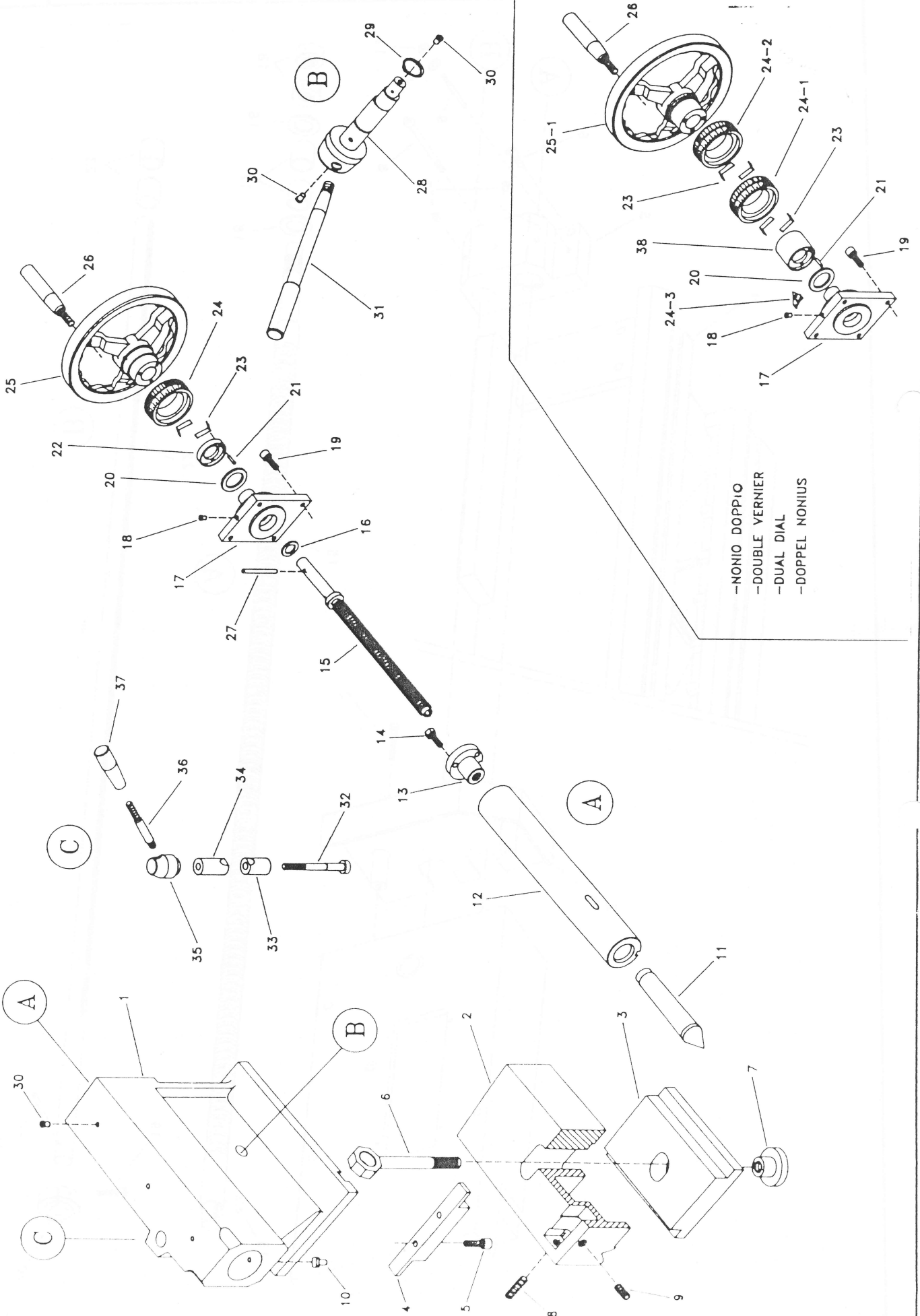


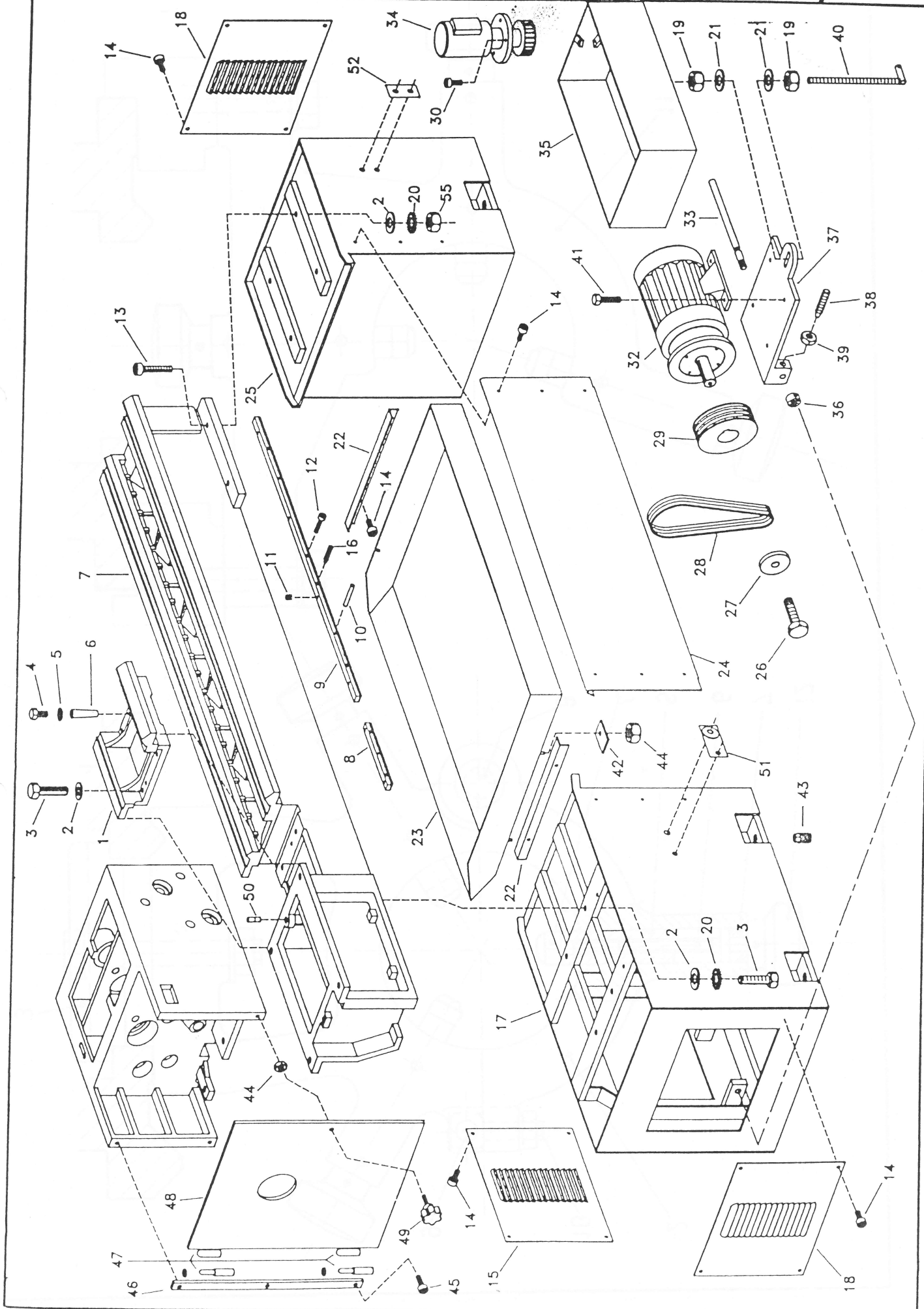




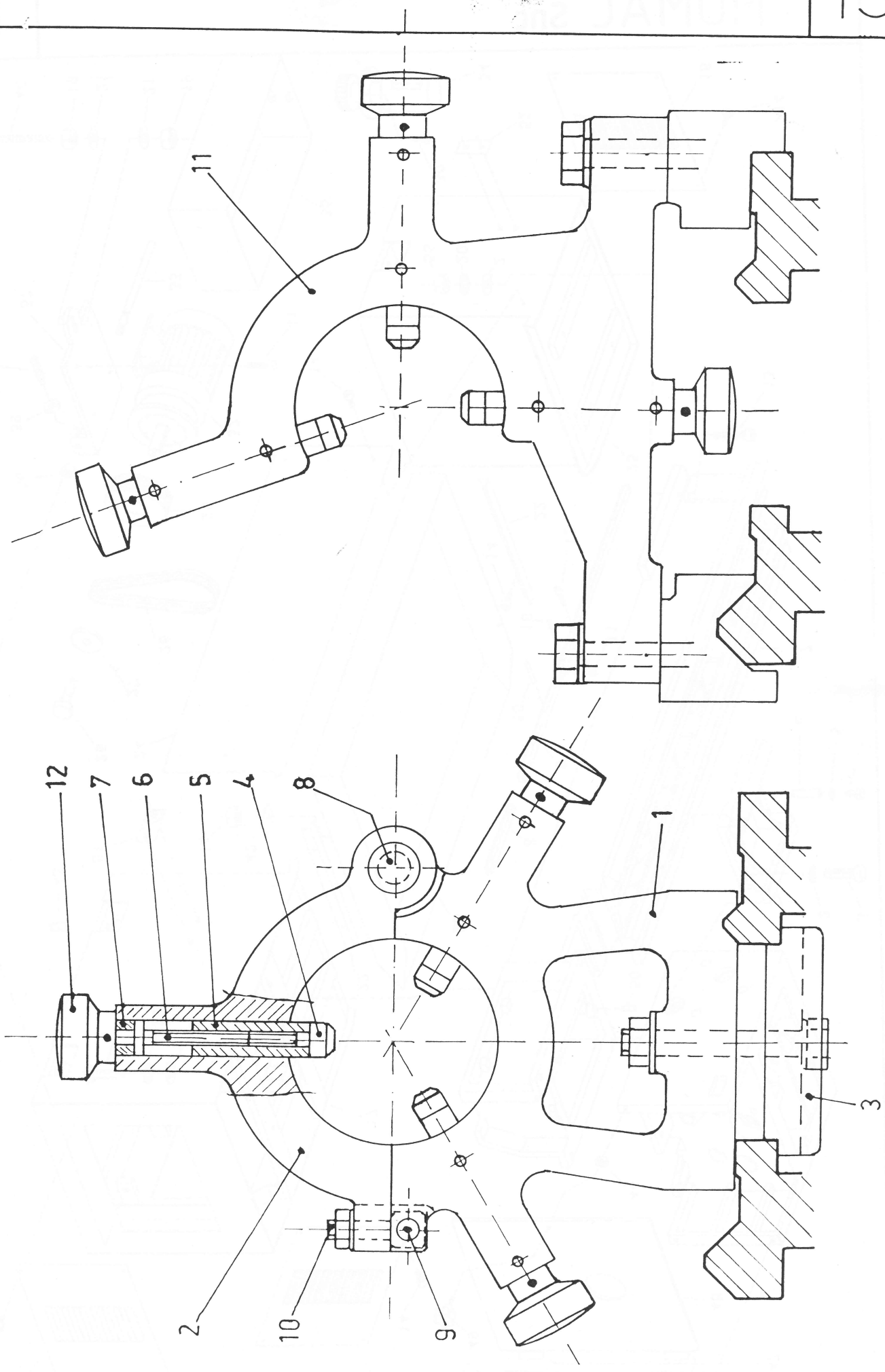


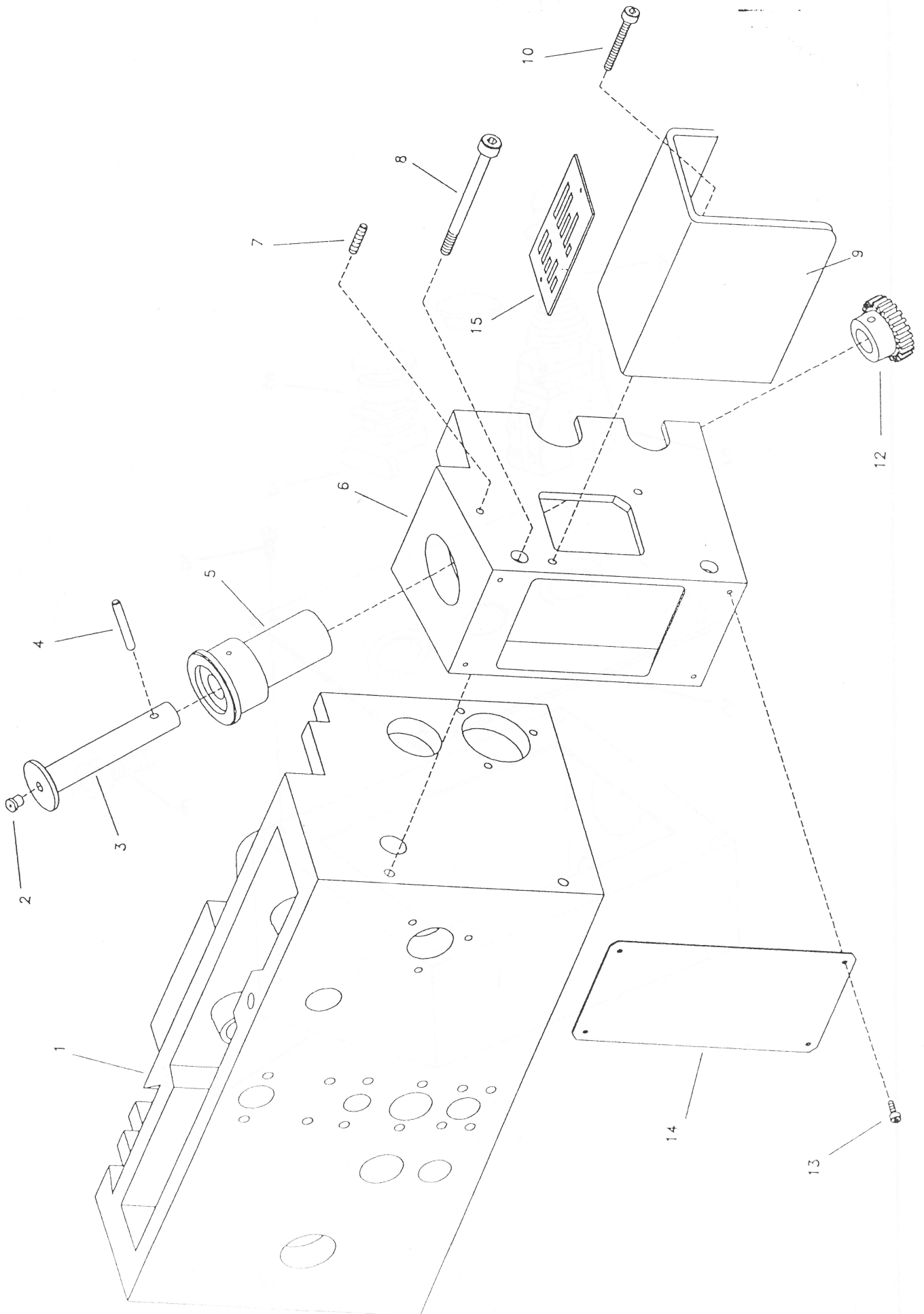


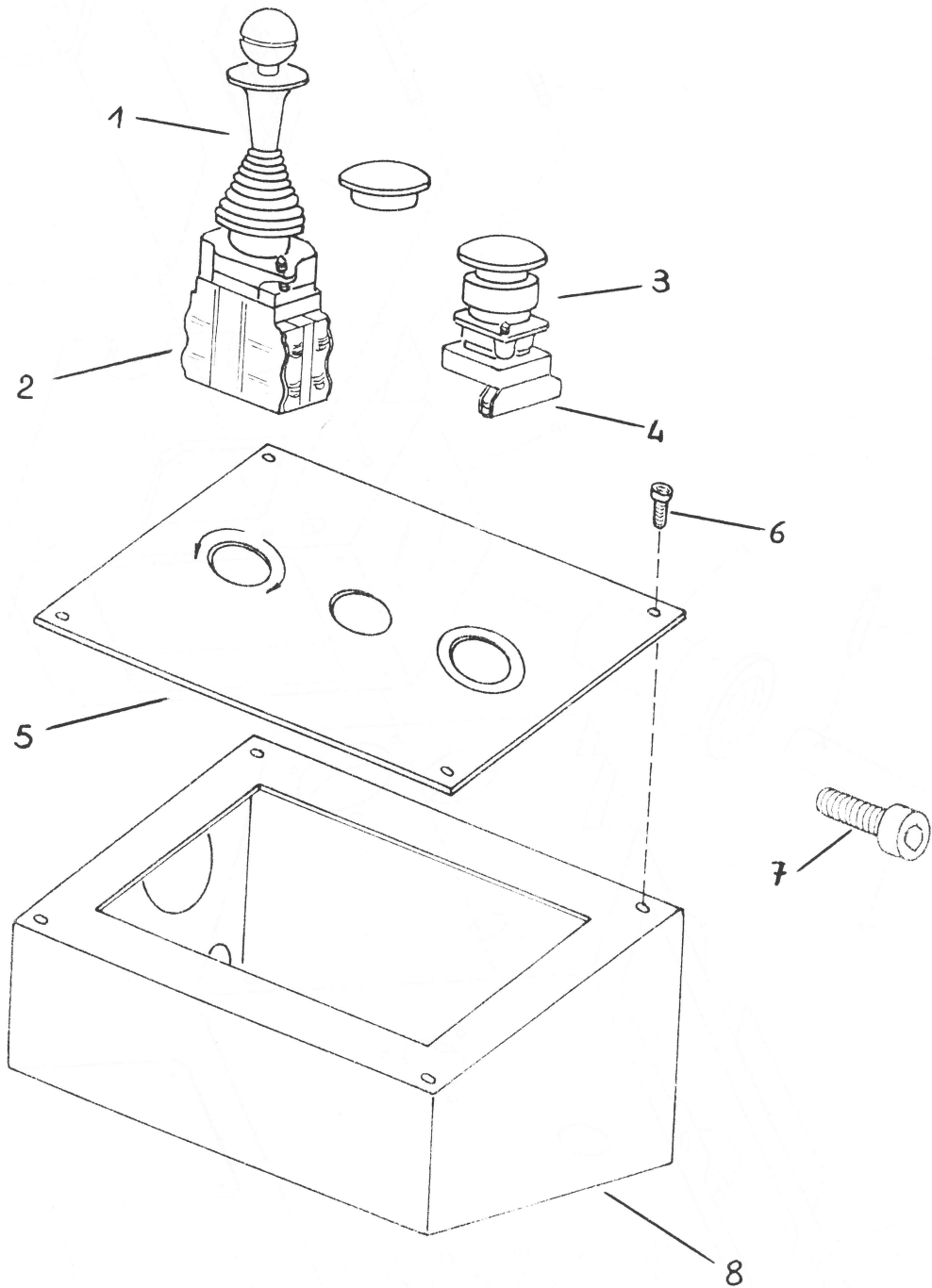


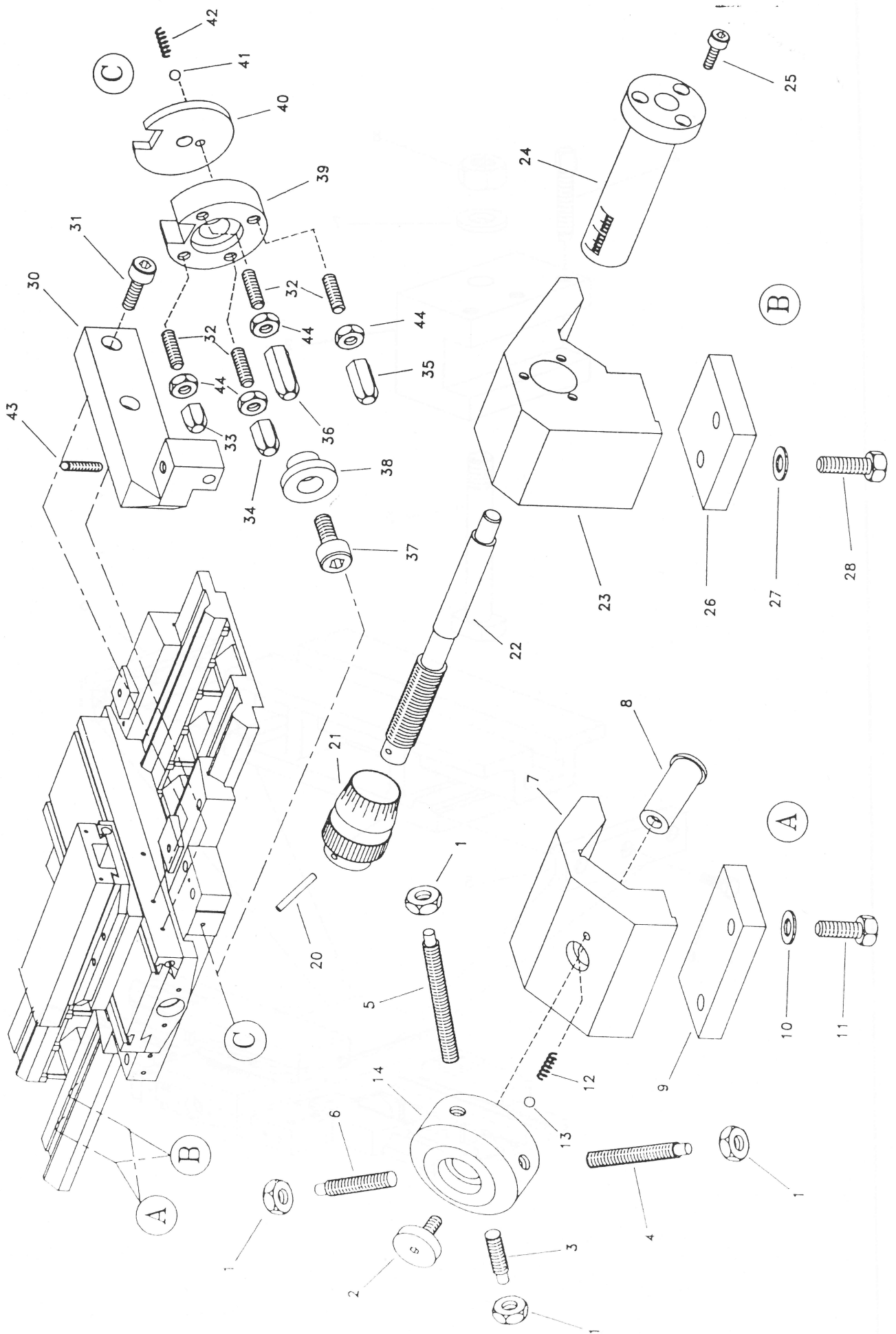


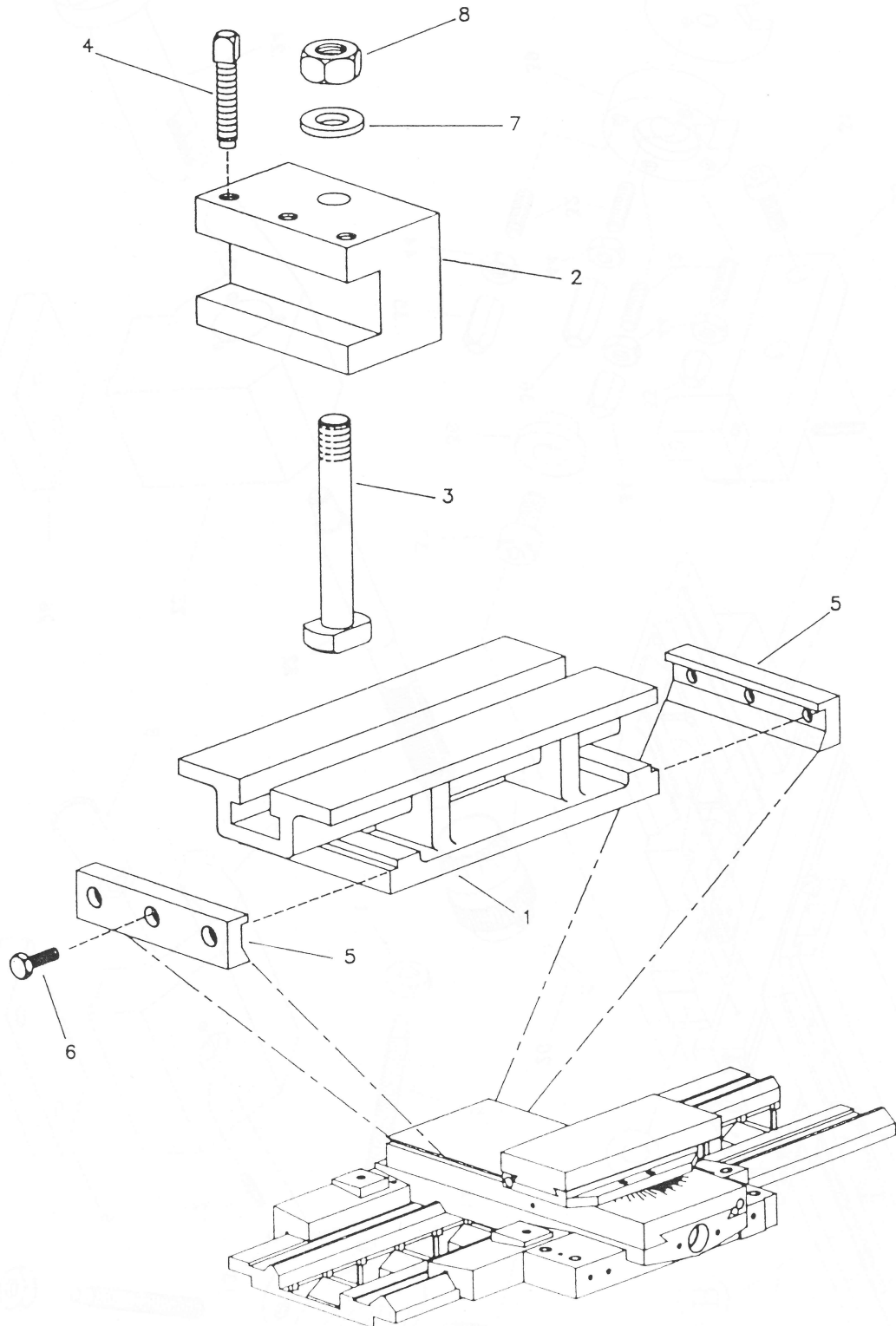


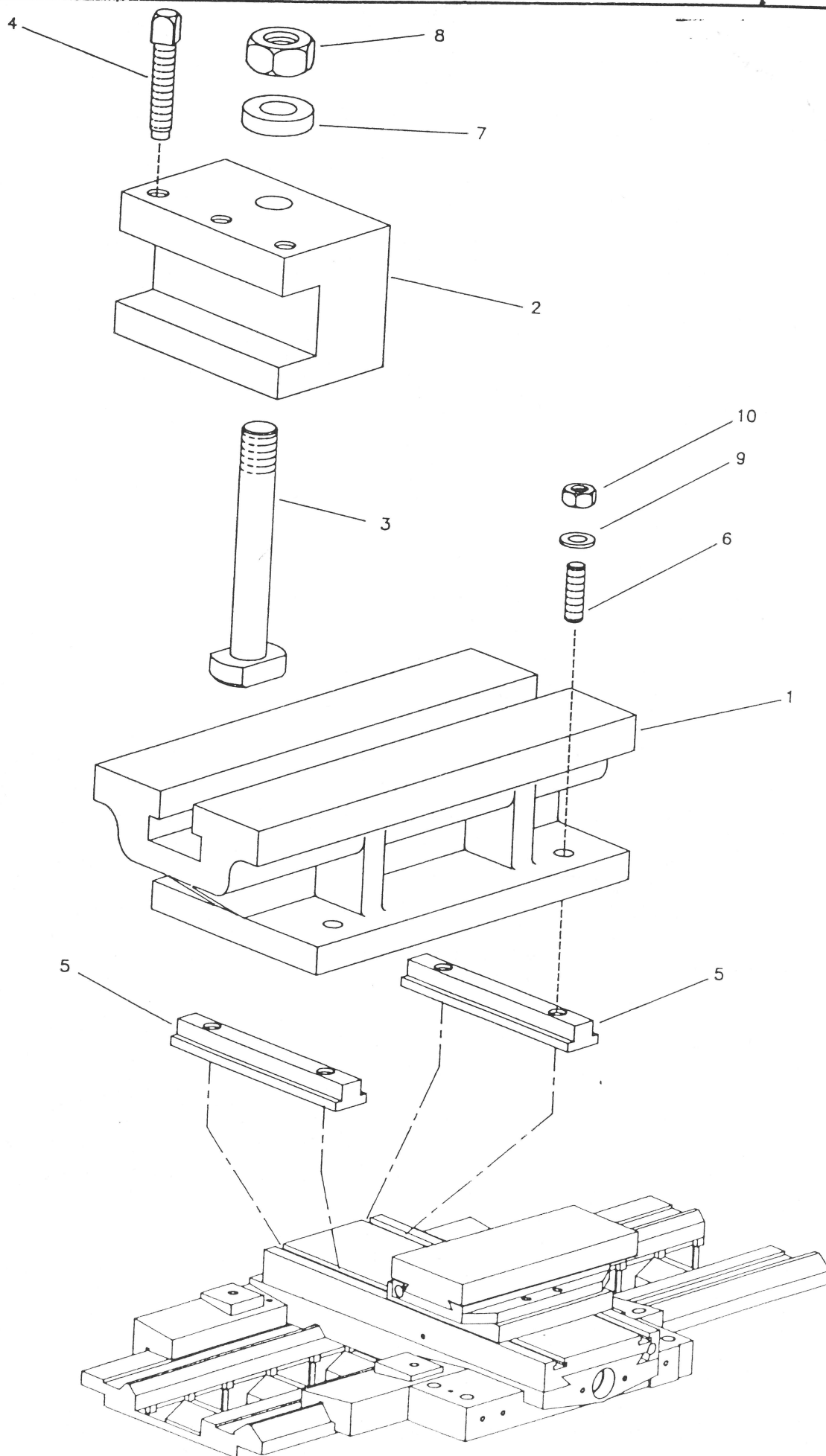














macchine utensili

**MOMAC**

MOMAC s.n.c. di Mairani & C.

20022 CASTANO PRIMO (MI) ITALIA

Strada Provinciale, 34

☎ 0331/880.603 - 881.158

Fax 0331/883.322 - Telex 352594 MOMAC I

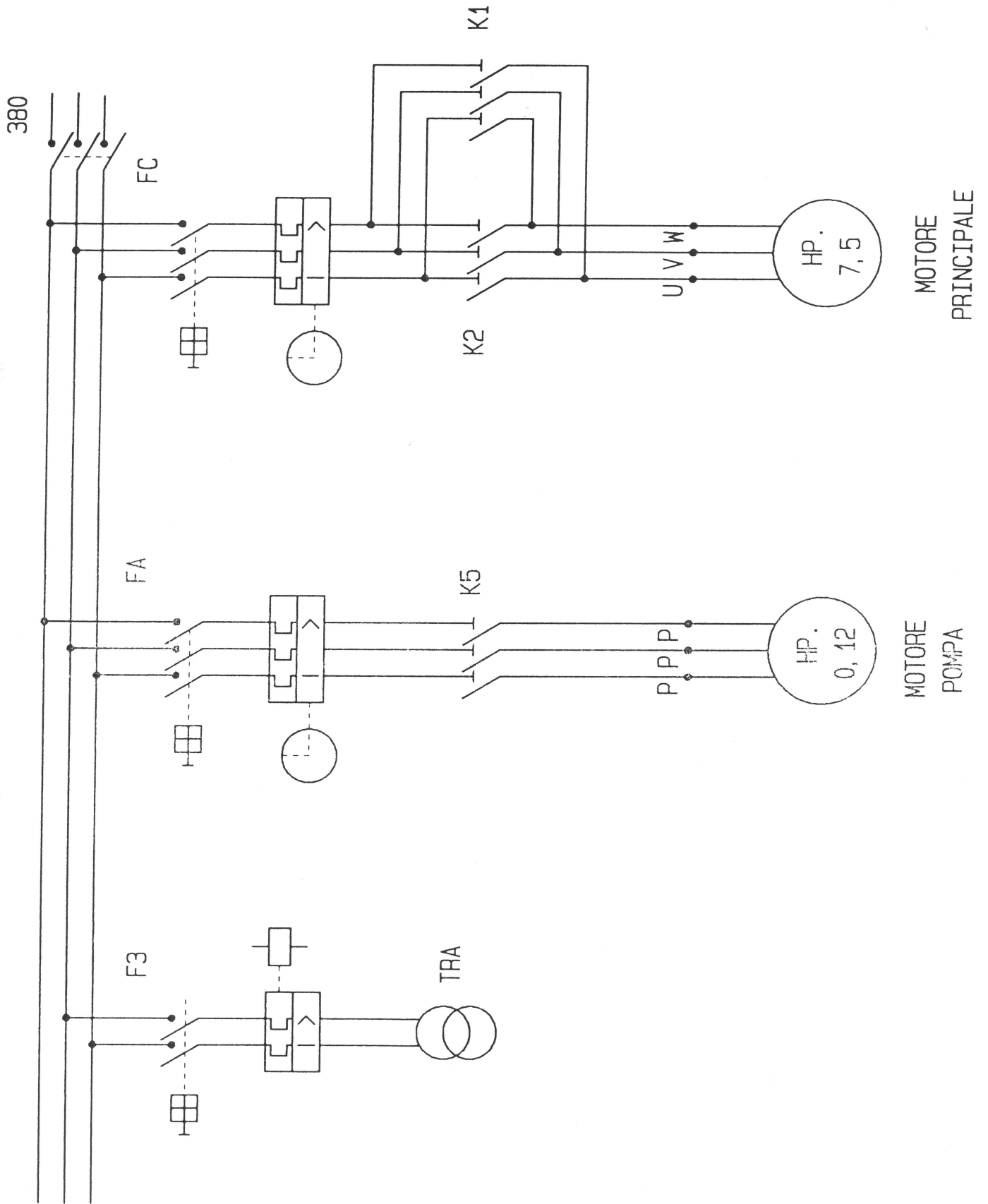
# Sezione 6

SCHEMI ELETTRICI

**SF 200**

**SF 230**





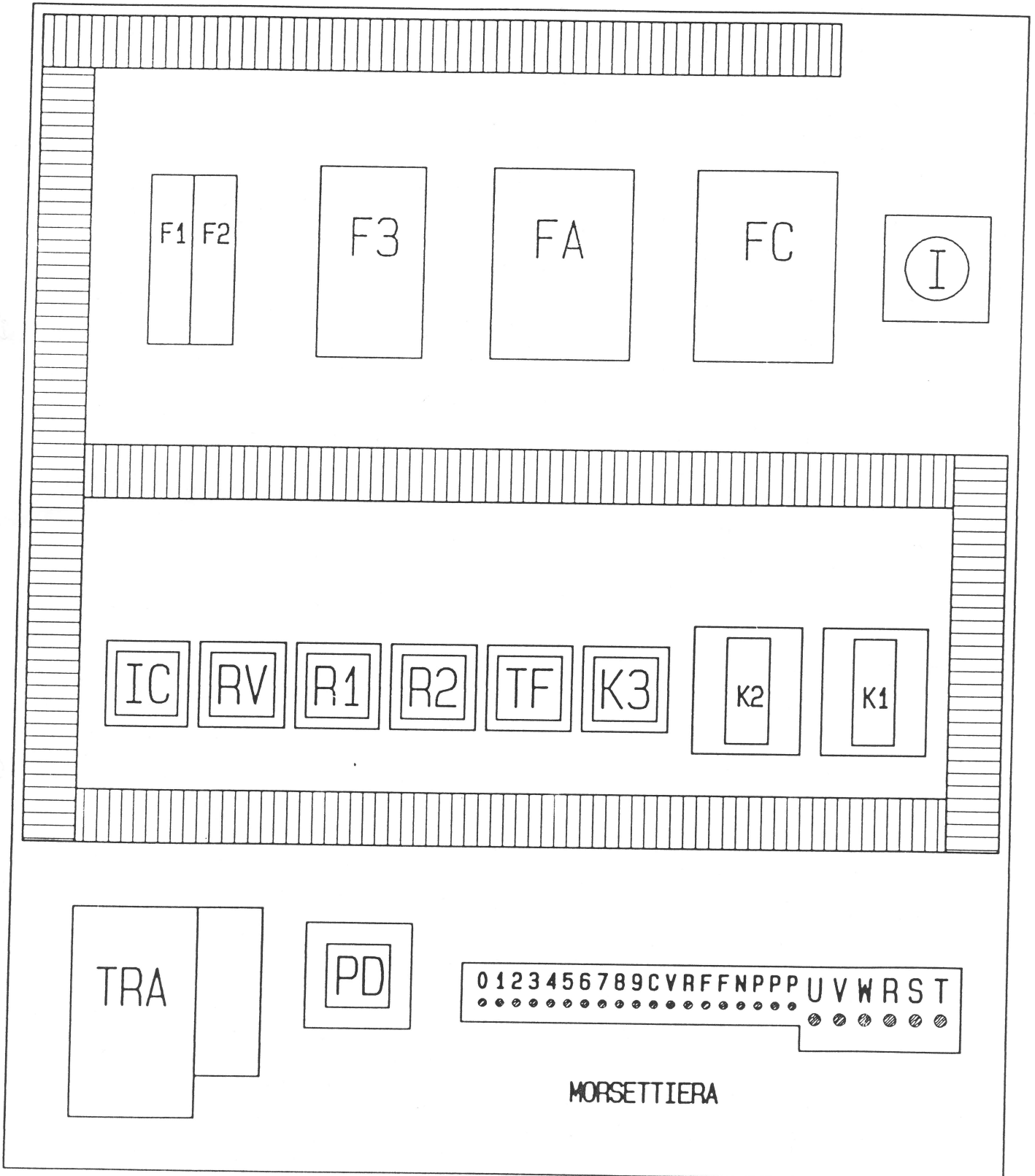
MOMAC

MACCHINE UTENSILI  
CASTANO PRIMO  
(MILANO)

Macchina:

SF 200-230

Descrizione: DISPOSIZIONE COMPONENTI



F1 FUSIBILE PROTEZIONE LINEA B.T. (24V)  
F2 FUSIBILE PROTEZIONE PONTE DIODO c.c. (24V)  
F3 INTERRUTTORE CON BOBINA DI SGANCIO SICUREZZA PORTA  
FA SALVAMOTORE PROTEZIONE MOTORE POMPA  
FC SALVAMOTORE PROTEZIONE MOTORE PRINCIPALE  
I INTERRUTTORE GENERALE BLOCCO PORTA  
IC RELE' INIZIO CICLO  
RV RELE' FRIZIONE  
R1 RELE' FRIZIONE PER ROTAZIONE DESTRA  
R2 RELE' FRIZIONE PER ROTAZIONE SINISTRA  
TF TEMPORIZZATORE FRENO  
K3 TELERUTTORE COMANDO POMPA  
K2 TELERUTTORE COMANDO MOTORE MANDRINO ROTAZ.DESTRA  
K1 TELERUTTORE COMANDO MOTORE MANDRINO ROTAZ.SINISTRA  
TRA TRASFORMATORE 220-380-440/24-28-32 V. 120 W.  
PD PONTE DIODO