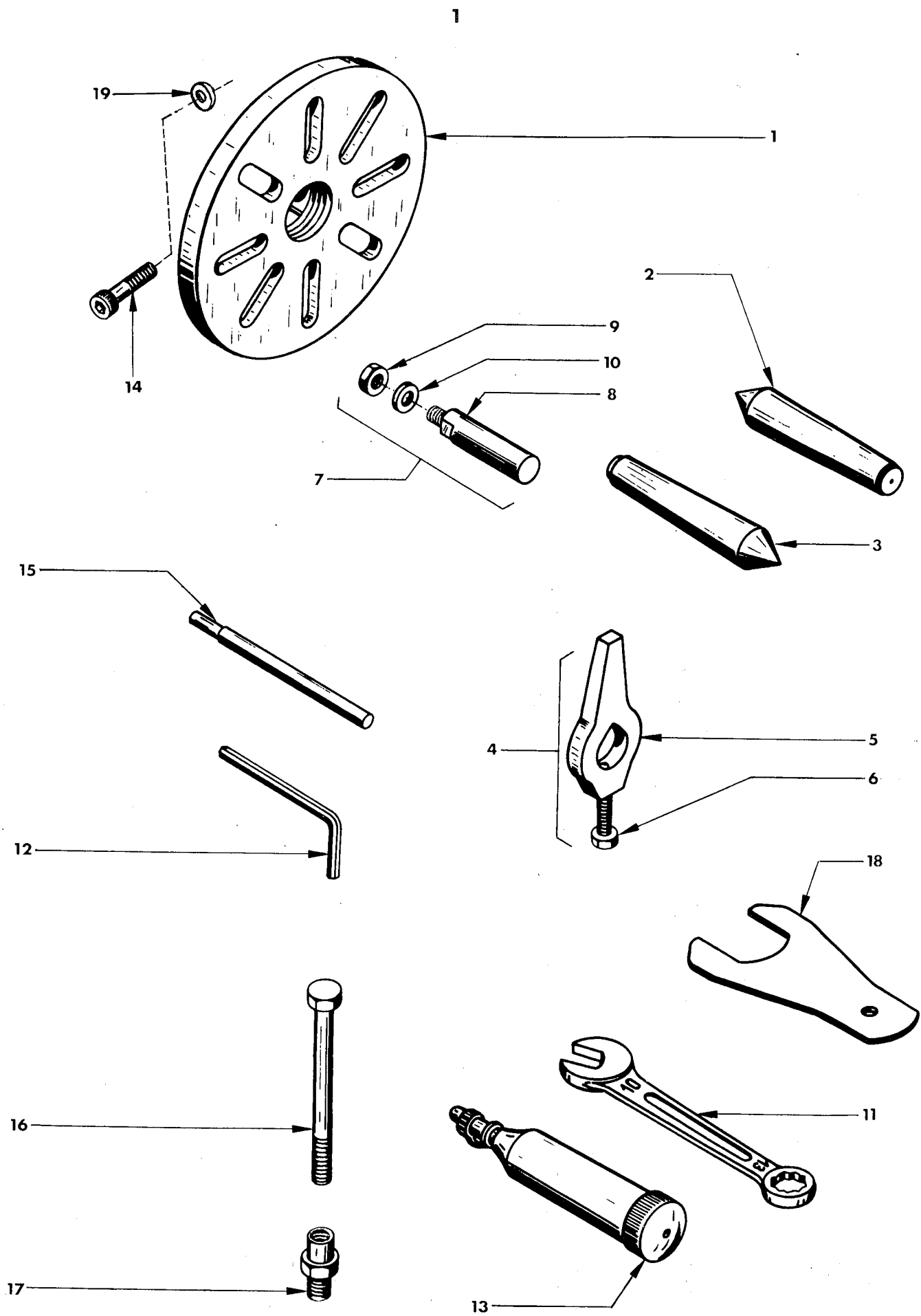


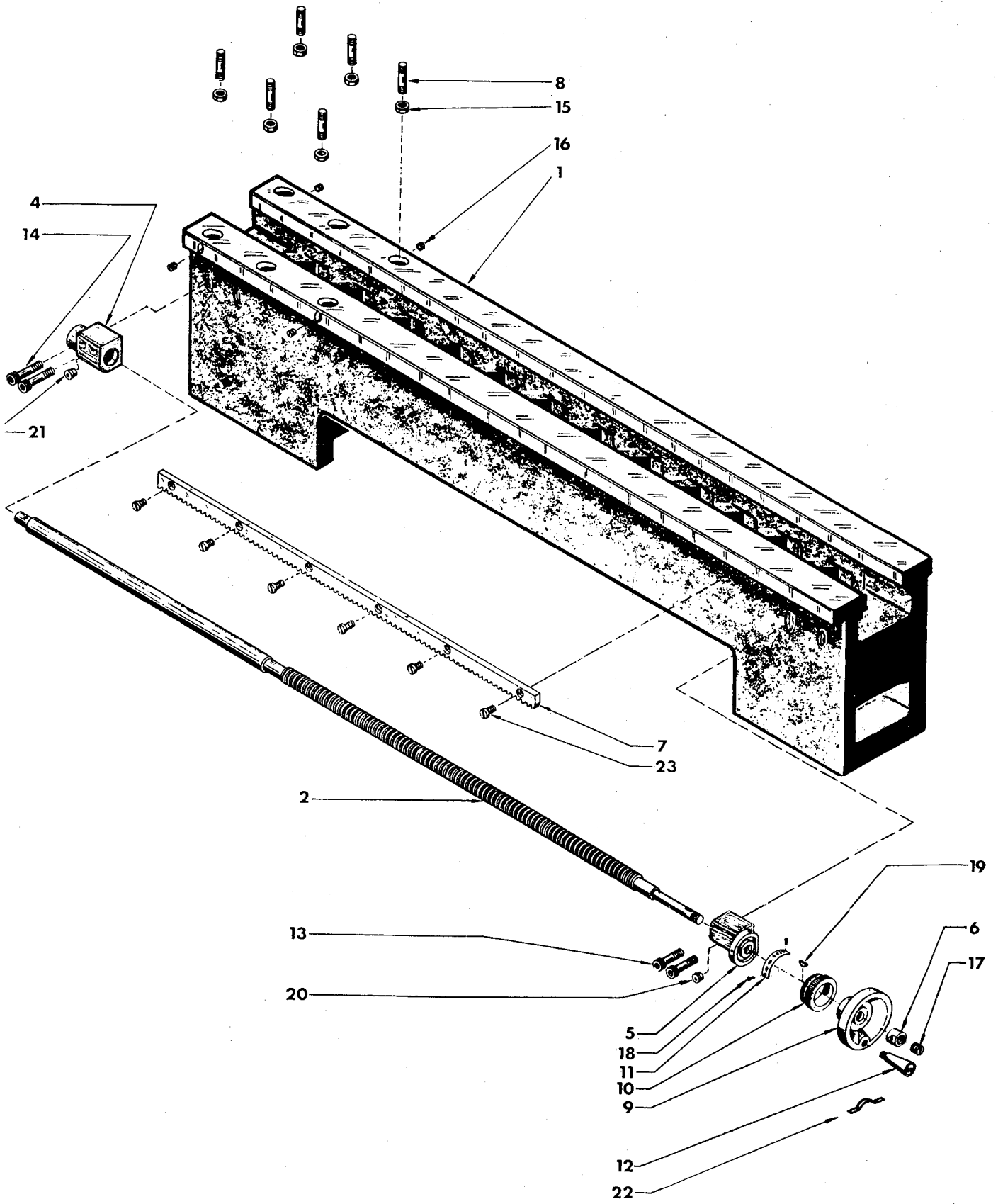
INDEX

E7, V8

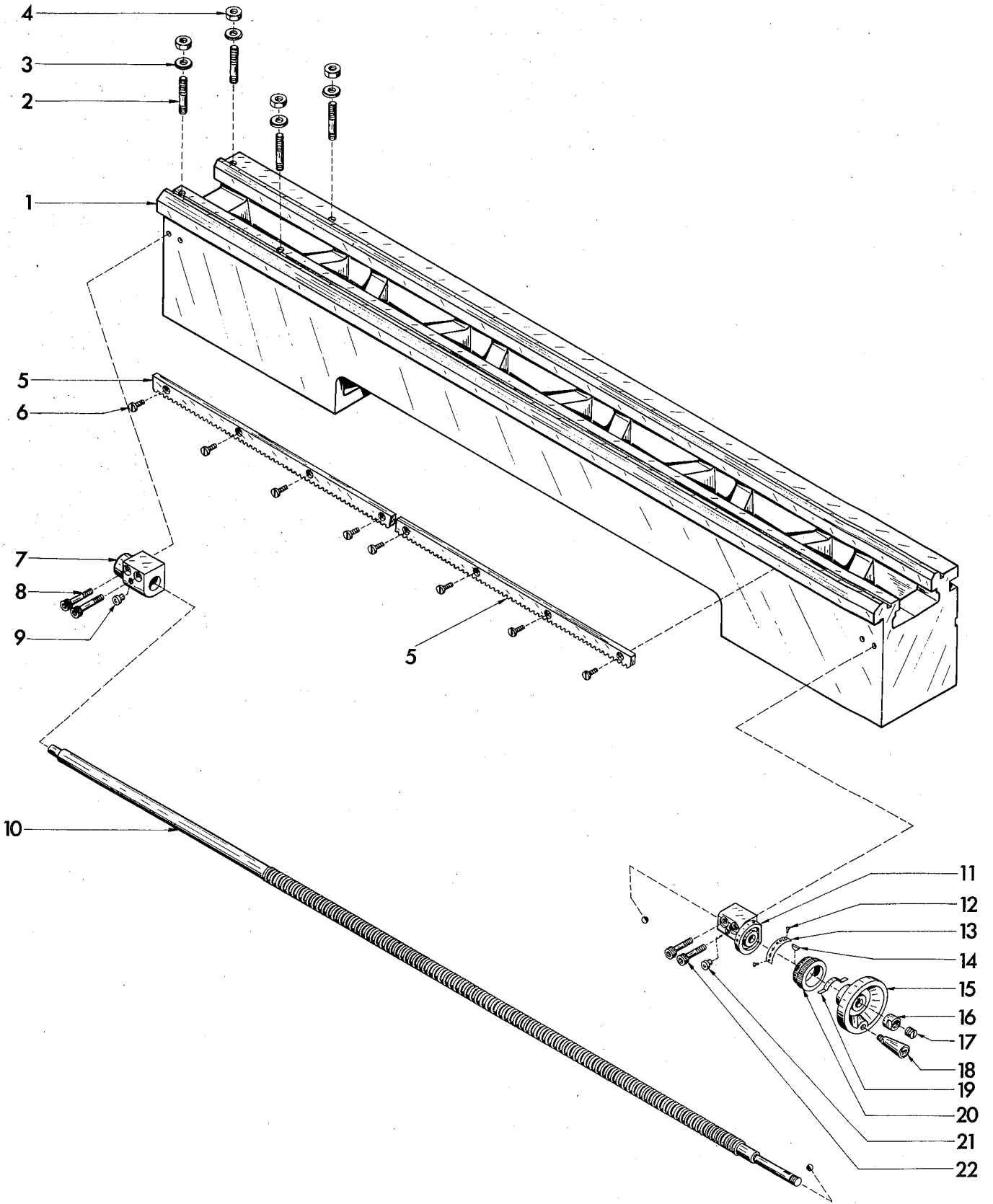
1, 2	1, 2	Grundausrüstung	Tools	Equipment de base
3, 4	5, 6	Drehmaschinenbett	Lathe bed	Banc de tour
7, 8	7, 8	Spindelstock	Headstock	Poupée fixe complete
9,10	9,10	Wendeharz	Gear train holder	Inverseur de marche
11,12	11,12	Vorschubgetriebe	Feed gear box	Dispositif d'avance
13,14	13,14	Motor	Motor	Moteur
15,16	15,16	Getriebedeckel E- Gehäuse	E- Housing	Boîte equipment Electrique
17,18	17,18	Schloßplatte	Apron	Tablier
19,20	21,22	Längs- und Querschlitzen	Saddle and cross slide	Trainard et Chariot transversal
23,24	25,26	Obersupport	Compound	Chariot supérieur
27,28	29,30	Reitstock	Tailstock	Contre pointe complète
31,32	31,32	Motor für Vertikalvorrichtung	Motor for vertical attachment	Moteur pour colonne verticale
33,34	33,34	Rollkörner	Revolving center	Pointe tournante
33,34	33,34	Rollenspanner	Tensioning roller	Rolleau tendeur
35	36	Laufhülse	Follower rest	Lunette à suivre
37	38	Stehhülse	Steady rest	Lunette fixe
39	39	Spannzangen- einrichtung	Collet attachment	Dispositif de serrage par pinces
40	40	Schnellspannfutter	Quick action collet chuck	Mandrin à serrage rapide
41,42	41,42	Maschinenschraubstock	Clamping vice	Etau
43,44	43,44	Teilapparat	Dividing head	Appareil diviseur
45,46	45,46	Supportschleifapparat	Toolpost grinding attachment	Dispositif d'affûtage sur support
47,48	47,48	Maschinenständer	Machine stand	Montant
49	49	Rädersatz	Set of change gears	Jeu d'engrenages
50	50	Scherbolzen	Shaft	Axe filete
		Vertikalvorrichtung	Vertical attachment	Colonne verticale



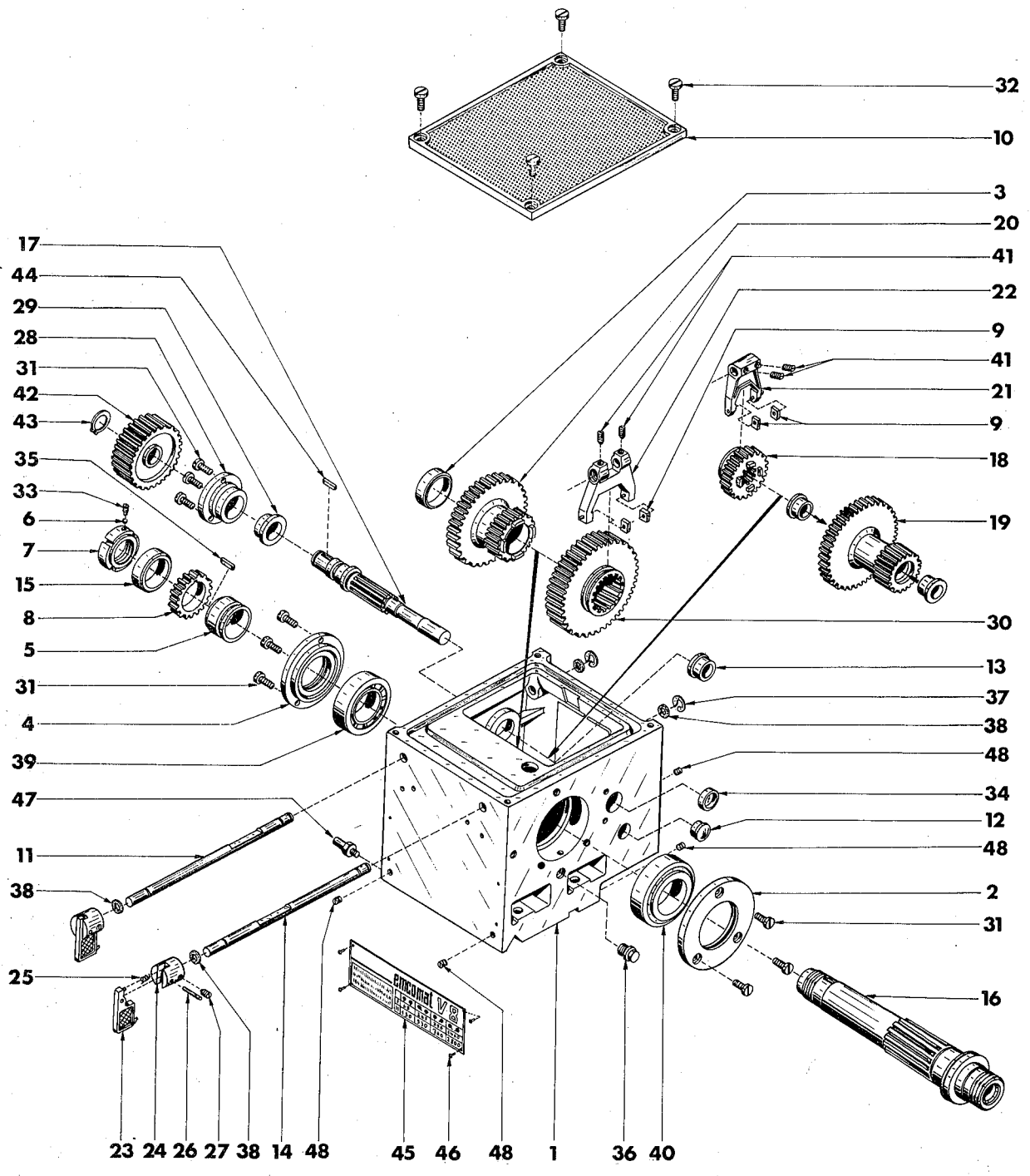
		E7, V8	Grundausrüstung	Tools	Equipment de base
Pos.			BENENNUNG	DESCRIPTION	DESIGNATION
1	B2A 120 000		Planscheibe metrisch	Face plate metric	Plateau de tour métrique
	B2B 120 000		Planscheibe Ww	Face plate Ww	Plateau de tour Ww
	B2C 120 000		Planscheibe CH	Face plate CH	Plateau de tour CH
2	B2A 000 420		Körnerspitze MK 2	Centre MT 2	Pointe fixe CM 2
3	B2A 000 460		Körnerspitze MK 3	Centre MT 3	Pointe fixe CM 3
4	B2A 130 000		Gr. Drehherz	Lathe dog	Toc de tour
5	B2A 130 010		Drehherz	Lathe dog	Toc de tour
6	ZSR 33 0840		Sechskantschraube	Hexagon screw	Vis 6 pans
7	B2A 140 000		Gr. Mitnehmer	Holding bolt	Entraîneur
	B2A 140 010		Mitnehmerbolzen	Holding bolt	Entraîneur de toc
	ZMU 34 0800		Mutter	Nut	Ecrou hexagonal
10	ZSB 25 0840		Scheibe	Washer	Rondelle plate
11	B2A 000 470		Universalschlüssel	Key wrench	Clé à molette
12	A2Y 030 010		Sechskantstiftschlüssel	Hexagonal key	Clé à six pans
13	ZWZ 99 0012		Kleinfettpresse	Grease gun	Pompe de graissage
14	ZSR 12 0630		Innensechskantschraube	Allen head screw	Vis 6 pans creux
			Vertikaleinrichtung	Vertical attachment	Colonne vertical
15	E1A 000 310		Abdrückstift	Pin	Goupille
16	E1A 000 300		Anzugschraube	Draw bar	Vis de tension
17	E1A 000 210		Reduzierschraube	Sleeve	Vis pour tige de rappel
18	E1A 000 320		Schlüssel	Key wrench	Clé de broche
19	B2A 120 020		Distanzscheibe	Spacer	Entretoise



		E7	Drehmaschinenbett	Lathe bed	Banc de tour
Pos.			BENENNUNG	DESCRIPTION	DESIGNATION
1	B2A 000 012		Bett	Bed	Banc
	B2A 000 050		Leitspindel M	Lead screwM	Vis mère M
2	B2B 000 050		Leitspindel Ww	Lead screwWw	Vis mère Ww
4	B2A 000 030		Leitspindelträger	Bearing block	Support de vis mère, gauche
5	B2A 000 040		Leitspindelträger	Bearing block	Support de vis mère, gauche
6	B2A 000 100		Mutter	Nut	Ecrou a 2 plats
7	B2A 000 020		Zahnstange	Rack	Crémaillère
8	ZSR 39 0820		Stiftschraube	Stud	Goujons filetée
9	B2A 000 070		Handrad	Hand wheel	Volant
	B2A 000 090		Skalenring M	Micrometer collar M	Vernier M
10	B2B 000 090		Skalenring Ww	Micrometer collar Ww	Vernier Ww
	B2A 000 060		Skalenschild M	Plate M	Plaquette indicatrice M
11	B2B 000 060		Skalenschild Ww	Plate Ww	Plaquette indicatrice Ww
12	B2A 013 000		Gr. Kegelgriff	Handle	Levier spherique
13	ZSR 12 0625		Innensechskantschraube	Allen head screw	Vis six pans creux
14	ZSR 12 0630		Innensechskantschraube	Allen head screw	Vis six pans creux
15	ZMU 34 0600		Mutter	Nut	Ecrou hexagonal
16	ZST 51 0404		Gewindestift	Set screw	Vis sans tête
17	ZST 51 0806		Gewindestift	Set screw	Vis sans tête
18	ZNA 76 0144		Halbrundkerbnagel	Rivet	Vis à tête fendue
19	ZFD 88 0337		Scheibenfeder	Key	Clavette de poulie
20	ZNP 01 1000		Schmiernippel	Grease fitting	Graisseur
21	ZNP 01 1000		Schmiernippel	Grease fitting	Graisseur
22	B2A 000 080		Bogenfeder	Feed spring	Ressort d'avance
23	ZSR 84 0410		Zylinderschraube	Flat head screw	Vis tête cylindrique

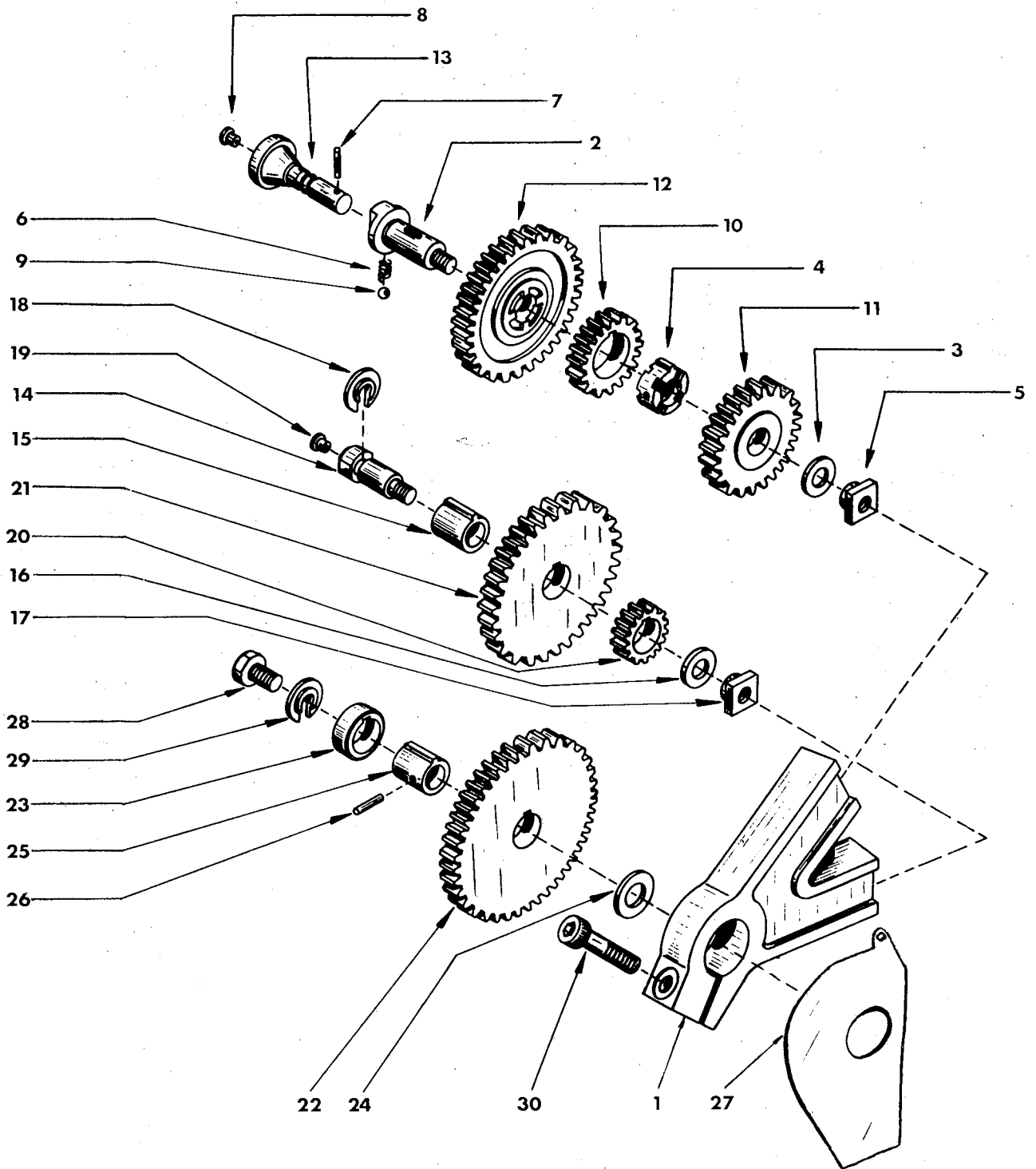


	V8	Drehmaschinenbett	Lathe bed	Banc de tour
Pos.		BENENNUNG	DESCRIPTION	DESIGNATION
1	B4A 000 011	Bett	Bed	Banc
2	ZSR 39 0820	Stiftschraube	Stud	Goujon filetée
3	ZSB 25 0840	Scheibe	Washer	Rondelle
4	ZMU 34 0800	Sechskantmutter	Nut	Ecrou hexagonal
5	B4A 000 020	Zahnstange	Rack	Crémaillère
6	ZSR 84 0410	Zylinderschraube	Flat head screw	Vis tête cylindrique
7	B2A 000 030	Leitspindelträger	Bearing block	Support de vis mère
8	ZSR 12 0630	Innensechskantschraube	Allen head screw	Vis six pans creux
9	ZNP 01 1000	Schmiernippel	Grease fitting	Graisseur
10	B3A 000 050	Leitspindel M	Lead screw M	Vis mère M
	B3B 000 050	Leitspindel Ww	Lead screw Ww	Vis mère Ww
11	B2A 000 040	Leitspindelträger	Bearing block	Support de vis mère
12	ZNA 76 0144	Kerbnagel	Rivet	Vis à tête fendue
13	B2A 000 060	Skalenschild M	Plate M	Plaque indicatrice M
	B2B 000 060	Skalenschild Ww	Plate Ww	Plaque indicatrice Ww
14	ZFD 88 0337	Scheibenfeder	Key	Clavette de poulie
15	B2A 000 070	Handrad	Handwheel	Volant
16	B2A 000 100	Mutter	Nut	Ecrou hexagonal
17	ZST 51 0806	Gewindestift	Set screw	Vis réglage
18	B2A 013 000	G. Kegelgriff	Handle	Levier spherique
19	B2A 000 080	Bogenfeder	Feed spring	Ressort d'avance
20	B2A 000 090	Skalenring M	Micrometer collar M	Vernier M
	B2B 000 090	Skalenring Ww	Micrometer collar Ww	Vernier Ww
21	ZNP 01 1000	Schmiernippel	Grease fitting	Graisseur
22	ZSR 12 0625	Innensechskantschraube	Allen head screw	Vis six pans creux

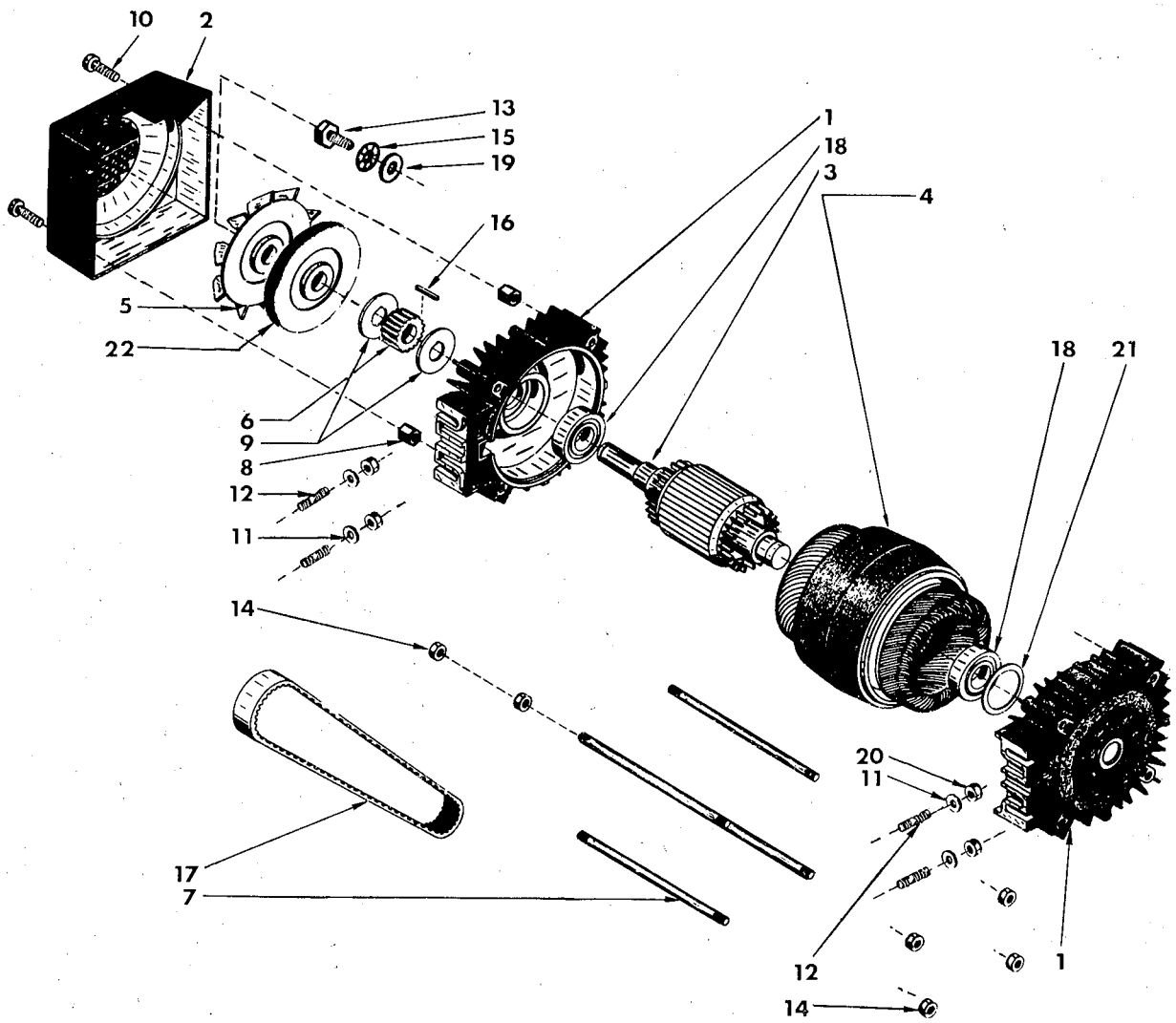


	B2A 030 000 B2B 030 000 B2C 030 000	E7	G. Spindelstock M G. Spindelstock Ww G. Spindelstock CH	Headstock M Headstock Ww Headstock CH	Poupée fixe M Poupée fixe Ww Poupée fixe CH
	B4A 030 000 B4B 030 000 B4C 030 000	V8	G. Spindelstock M G. Spindelstock Ww G. Spindelstock CH	Headstock M Headstock Ww Headstock CH	Poupée fixe M Poupée fixe Ww Poupée fixe CH
Pos.			BENENNUNG	DESCRIPTION	DESIGNATION
1	B2A 030 012		Spindelstock E7	Headstock E7	Poupée fixe E7
2	B4A 030 010		Spindelstock V8	Headstock V8	Poupée fixe V8
3	B2A 030 020		Lagerdeckel	Cover	Couvercle de roulement
4	B2A 030 030		Zwischenring	Intermediate	Bague intermediaire
5	B2A 030 040		Lagerdeckel	Cover	Couvercle de roulement
6	B2A 030 050		Dichtring	Gasket	Joint de feutre
7	B2A 030 060		Druckscheibe	Disc	Rondelle pointeau
8	B2A 030 070		Spannmutter	Nut	Ecrou cranté
9	B2A 030 080		Zahnrad z=35	Gear 35	Pignon de rechange 35
10	B2A 030 090		Gleitstein	Sliding contact	Glissière
11	B2A 030 100		Deckplatte	Cover	Couvercle de roulement
12	B2A 030 110		Schaltstange I	Wiper I	Axe de commande I
13	B2A 030 120		Ölstandsauge	Oil level gauge	Indicateur d'huile
14	B2A 030 130		Bundlager	Journal bearing	Palier coussinet
15	B2A 030 140		Schaltstange II	Wiper II	Axe de commande II
16	B2A 030 150		Distanzring	Bushing	Entretoise
17	B2A 030 160		Spindel M	Spindle M	Broche principale M
18	B2B 030 160		Spindel Ww	Spindle Ww	Broche principale Ww
19	B2C 030 160		Spindel CH	Spindle CH	Broche principale CH
20	B2A 030 170		Getriebewelle	Shaft	Arbre principal
21	B2A 030 180		Schaltrad z=28	Gear	Roue de guidage
22	B2A 031 000		Gr. Zahnradblock z=56z=23	Gear wheel	Pignon
23	B2A 032 000		Gr. Zahnradblock z=56z=28	Gear wheel	Pignon
24	B2A 033 000		Gr. Schaltgabel I	Selector shift fork lever	Sous groupe fourche d'embrayage
25	B2A 034 000		Gr. Schaltgabel II	Selector shift fork lever	Sous groupe fourche d'embrayage
26	B2A 035 000		G. Schalthebel	Lever switch	Manette
27	B2A 035 010		Schalthebel	Lever switch	Manette
28	B2A 035 020		Schaltnabe	Hub	Moyeu
29	B2A 010 080		Druckfeder	Spring	Ressort de pression
30	ZHL 81 0322		Spannhülse	Thimble	Axe
31	ZST 16 0608		Gewindestift	Set screw	Vis
32	B2A 036 000		G. Lagerdeckel	Cover	Flasque de roulement
33	B2A 036 010		Lagerdeckel	Cover	Flasque de roulement
34	B2A 036 020		Bundbüchse	Lead screw bearing	Bagije du roulement
35	B2A 037 000		Gr. Zahnradblock z=61	Gear wheel	Pignon
36	ZSR 84 0508		Zylinderschraube	Flat head screw	Vis cylindriques
37	ZSR 84 0512		Zylinderschraube	Flat head screw	Vis cylindriques
38	ZST 17 0405		Gewindestift	Set screw	Vis pointeau
39	ZDK 43 1800		Verschlußdeckel	Cover	Bagije
40	ZFD 85 3316		Paßfeder	Key	Clavette
41	ZSR 10 1010		Verschlußschraube	Closing screw	Vis de vidange
42	ZRG 71 0808		Sicherungsring	Ring	Circlips
43	ZRG 00 5800		Rundschnurring	Rubber-belt	Joint caoutchouc
44	ZLG 32 0066		Kegelrollenlager	Heavy taper roller bearings	Roulements à rouleaux coniques
45	ZLG 32 0076		Kegelrollenlager	Heavy taper roller bearings	Roulements à rouleaux coniques
46	ZST 16 0508		Gewindestift	Set screw	Vis
47	B2A 100 050		Riemenscheibe (50 Hz)	Pulley	Poulie
48	B2B 100 050		Riemenscheibe (60 Hz)	Pulley	Poulie
49	ZRG 71 1310		Sicherungsring	Ring	Circlips
50	ZFD 85 4416		Paßfeder	Key	Clavette
51	B2A 000 540		Drehzahlschild E7	Speed plate E7	Plaque indicatrice des vitesses E7
52	B2A 000 550		Drehzahlschild GB E7	Speed plate GB E7	Plaque indicatrice des vitesses GB E7
53	B2A 000 560		Drehzahlschild USA E7	Speed plate USA E7	Plaque indicatrice des vitesses USA E7
54	B2A 000 570		Drehzahlschild F E7	Speed plate F E7	Plaque indicatrice des vitesses F E7
55	B4A 000 540		Drehzahlschild V8	Speed plate V8	Plaque indicatrice des vitesses V8
56	ZNA 76 0144		Halbrundkerbnagel	Rivet	Vis à tête fendue
57	B2A 000 650		Schraube	Screw	Vis
58	ZST 51 0408		Gewindestift	Set screw	Vis

	B2A 060 000	E7, V8	G. Wendeherz	Gear train holder	Inverseur de marche
Pos.			BENENNUNG	DESCRIPTION	DESIGNATION
1	B2A 060 010		Wendeherz	Gear train holder	Inverseur
2	B2A 060 020		Herzbolzen	Shaft	Axe fileté principal
3	B2A 060 030		Wendebolzen	Shaft	Axe fileté d'inverseur
4	B2A 060 040		Wenderad	Gear	Pignon d'inverseur
5	B2A 060 050		Keilhülse	Bush	Douille
6	B2A 000 450		Sicherungsring	Horse-shoe clip	Bague fendue "Seeger"
7	B2A 060 060		Sicherungsschraube	Safety screw	Vis de sûreté
8	B2A 060 070		Druckfeder	Feed spring	Ressorts de positionnement
9	B2A 061 000		G. Absteckknebel	Locking pin	Bouton d'énclenchement
10	B2A 000 250		Wechselrad z = 20	Gear	Pignon intermédiaire
11	B2A 000 280		Zwischenring	Bushing	Bague d'écartement
12	B2A 000 290		Wechselrad z = 35	Gear	Pignon intermédiaire
13	B2A 000 320		Segment	Locking section	Secteur de positionnement
14	ZLG 78 1010		Nadelhülse	Needle bearing	Roulement à aiguilles
15	ZNP 01 1000		Schmiernippel	Grease fitting	Graisseur
16	ZMU 39 0500		Sechskantmutter	Hex screw	Vis hexagonale
17	ZRG 71 0506		Sicherungsring	Clip	Circlips
18	ZSR 84 0410		Zylinderschraube	Flat head screw	Vis cylindriques

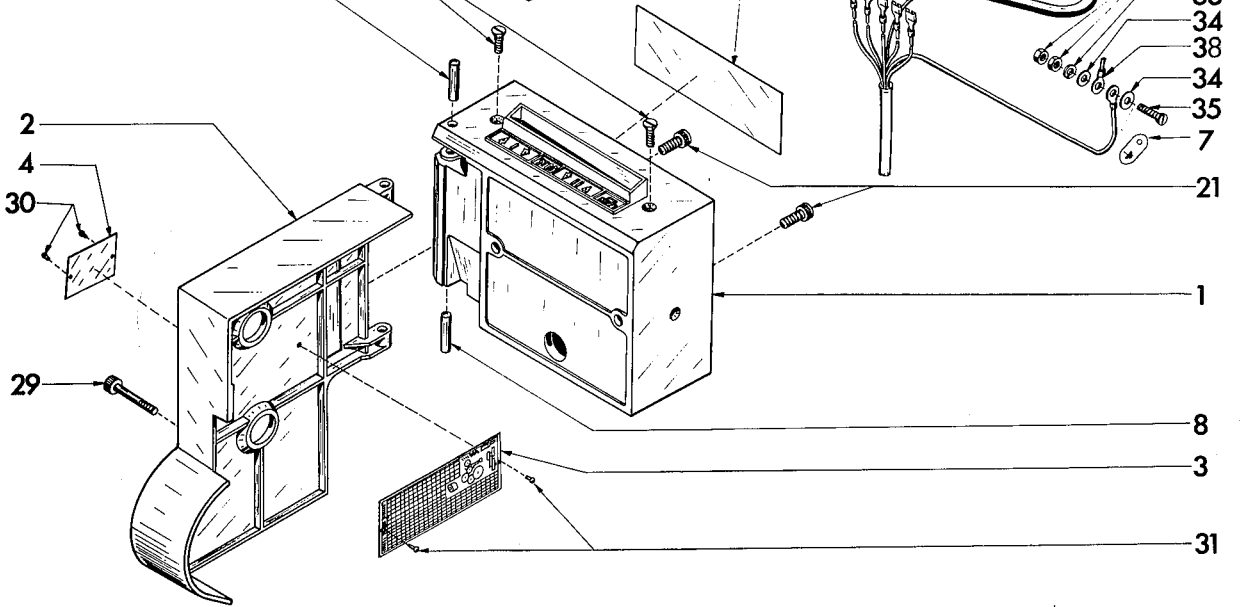
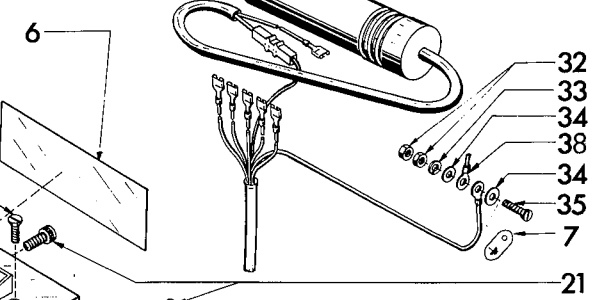
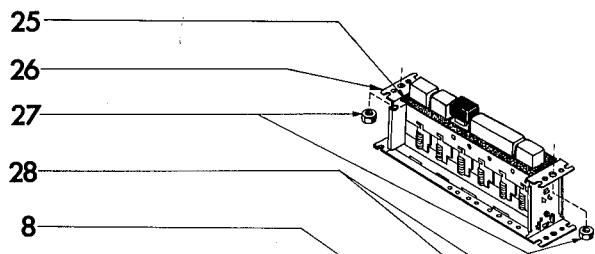
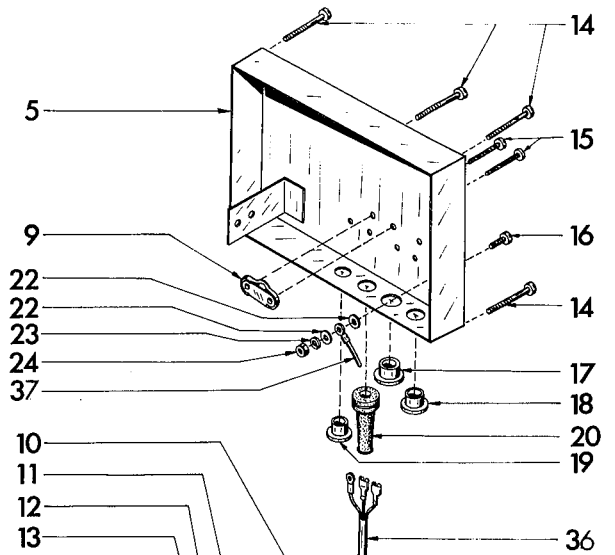
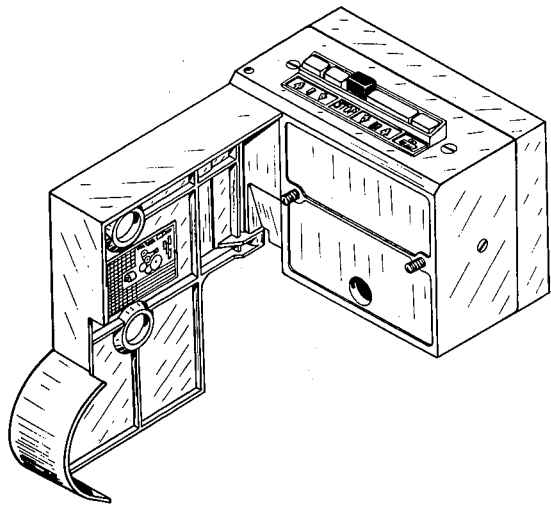


	B2A 070 000	E7, V8	G. Vorschubgetriebe	Feed gear box	Dispositif d'avance
Pos.			BENENNUNG	DESCRIPTION	DESIGNATION
1	B2A 070 010		Räderschere	Quadrant	Lyre
2	B2A 071 000		Gr. Vorschub	Feed gear box	Dispositif d'avance
3	B2A 071 010		Vorschubbolzen	Bolt	Boulon
4	B2A 071 020		Scheibe	Washer	Rondelle
5	B2A 071 030		Kupplung	Coupling part	Eléments d'accouplement
6	B2A 071 040		Nutenstein	T-nut	Boulon tête carrée
7	B2A 071 050		Druckfeder	Feed Spring	Ressort d'avance
8	ZHL 81 0256		Spannhülse	Thimble	Pion de centrage
9	ZNP 01 1000		Schmiernippel	Grease fitting	Graisseur
10	ZKG 00 1030		Stahlkugel	Ball	Bille
11	B2A 072 000		Gr. Vorschubrad z=30	Gear 30	Pignon 30 dents
12	B2A 073 000		Gr. Vorschubrad z=45	Gear 45	Pignon 45 dents
13	B2A 074 000		Gr. Vorschubrad z=60	Gear 60	Pignon 60 dents
14	B2A 075 000		Gr. Schaltknopf	Leverswitch	Manette
15	B2A 076 000		G. Scherbolzen	Shaft	Axe fileté
16	B2A 076 010		Scherbolzen	Shaft	Axe fileté
17	B2A 000 310		Keilhülse	Bush	Bague
18	B2A 071 020		Scheibe	Washer	Rondelle
19	B2A 071 040		Nutenstein	T-nut	Boulon tête carrée
20	B2A 000 450		Sicherungsring	Clip	Bague fendue
21	ZNP 01 1000		Schmiernippel	Grease fitting	Graisseur
22	B2A 000 250		Wechselrad z=20	Gear	Pignon 20 dents
23	B2A 000 260		Wechselrad z=75	Gear	Pignon 75 dents
24	B2A 000 270		Wechselrad z=80	Gear	Pignon 80 dents
25	B2A 000 280		Zwischenring	Bushing	Bague d'écartement
26	B2A 000 300		Scheibe	Washer	Rondelle
27	B2A 000 310		Keilhülse	Bush	Bague à clavette
28	B2A 000 350		Scherstift	Bushing	Goupille de cisaillement
29	B2A 000 640		Abdeckblech	Cover mount	Couvercle
30	ZSR 33 0610		Sechskantschraube	Hexagonal screw	Vis hexagonal
31	B2A 000 450		Sicherungsring	Clip	Bague fendue
32	ZSR 12 0630		Innensechskantschraube	Allen head screw	Vis six pans creux

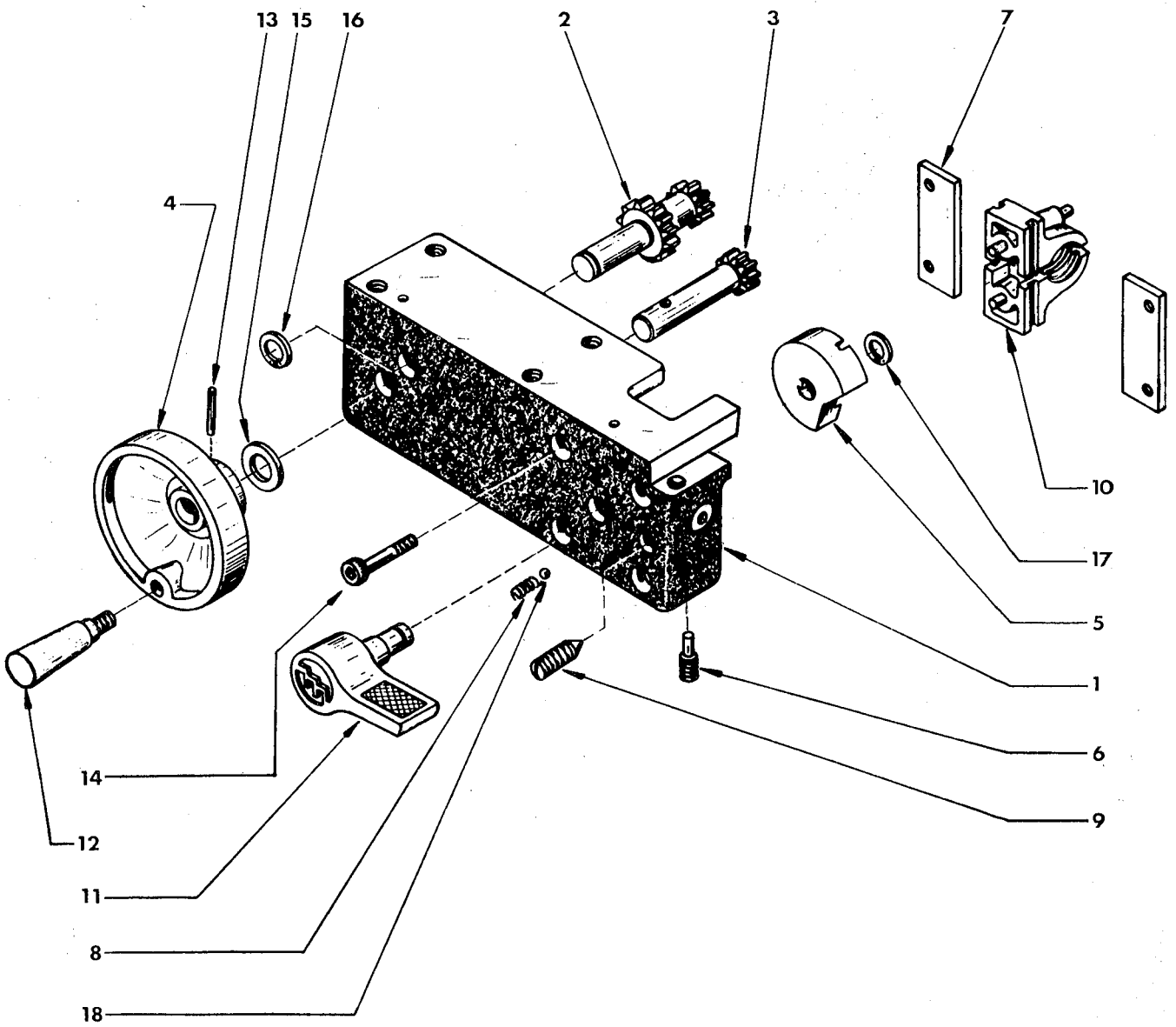


		E7, V8	Motor	Motor	Moteur
Pos.			BENENNUNG	DESCRIPTION	DESIGNATION
1	B2A 100 062		Lagerschild	Bearing bracket	Flasque à ailettes
2	B2A 000 440		Lüfterhaube	End shield	Carter de ventilateur
3	ZMR 75 1000		Rotor*)	Rotor*	Rotor*
4			Stator*)	Stator*)	Stator*)
5	B2A 100 110		Lüfterflügel	Fan	Ventilateur
6	B2A 100 100		Motorriemenscheibe z=18	Motor pulley	Poulie gran tée de mot. -50 périodes
	B2B 100 100		Motorriemenscheibe z=16	Motor pulley	Poulie gran tée de mot. -60 périodes
7	B2A 100 070		Gehäuseschraube	Casing screw	Tirants d'assemblage
8	B2A 100 080		Gehäusemutter	Casing nut	Ecrou de boîtier
9	B2A 100 090		Scheibe	Washer	Rondelle
10	ZSR 84 0530		Zylinderschraube	Flat head screw	Vis cylindrique
11	ZSB 21 0640		Scheibe	Washer	Rondelle
12	ZSR 39 0820		Stiftschraube	Stud	Goujon
13	ZSR 38 0620		Sechskantschraube	Hexagonal screw	Vis hexagonal
14	ZMU 34 0500		Mutter	Nut	Ecrou hexagonal
15	ZSB 98 0640		Fächerscheibe	Spring washer	Ressort hélicoidal
16	ZFD 85 4432		Paßfeder	Spring	Clavette
17	ZRM 51 4190		Zahnriemen	Timing belt	Courroie crantée
18	ZLG 60 0402		Kugellager	Ball bearing	Roulements à billes
19	B2A 100 120		Beilagscheibe	Washer	Rondelle
20	ZMU 34 0800		Mutter	Nut	Ecrou hexagonal
21	B2A 100 090		Scheibe	Washer	Rondelle
22	B2A 100 140		Schwunzscheibe	Flywheel	Volant

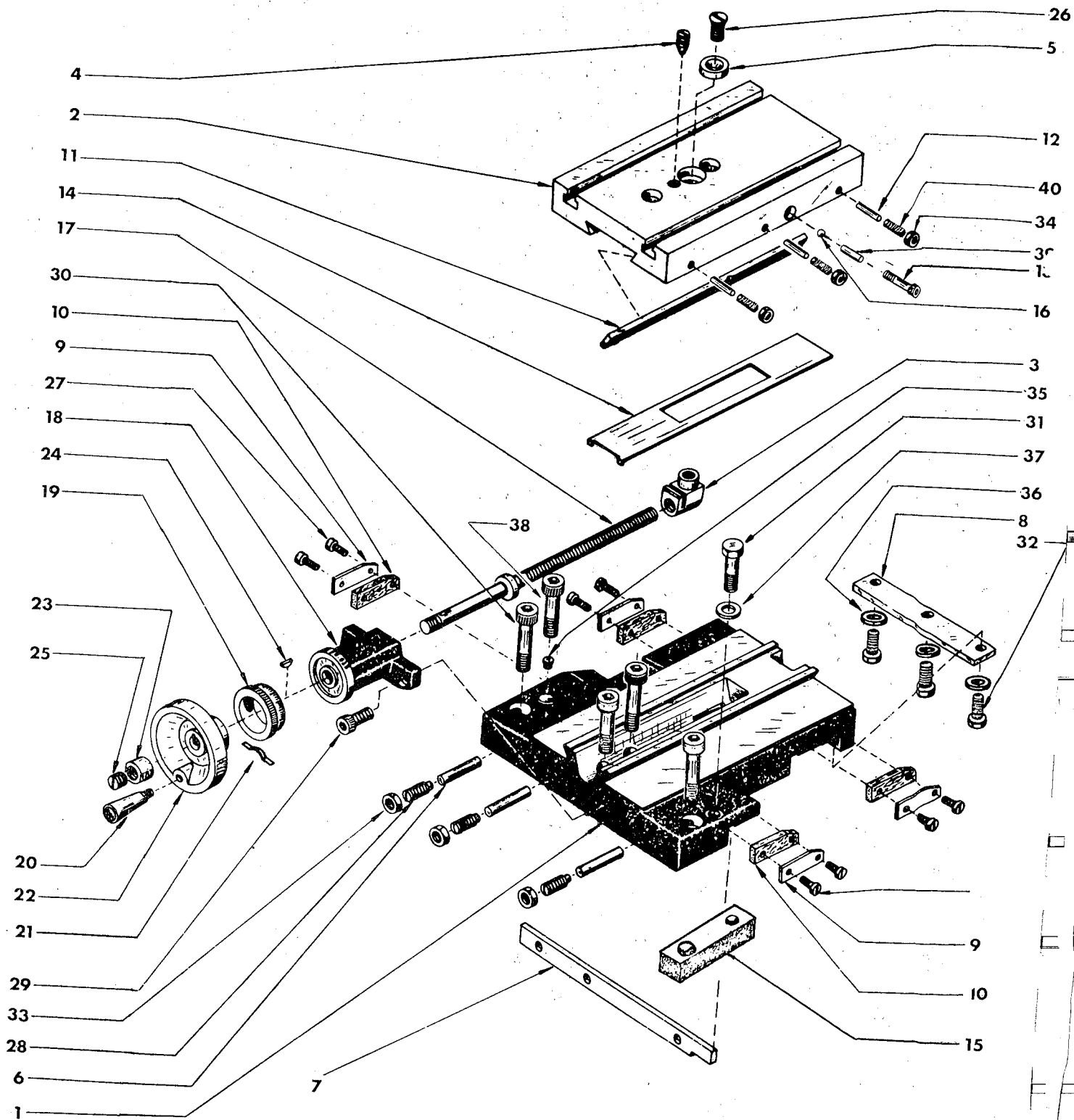
*) Bei Bestellung bitte Spannung und Frequenz angeben.
 In your order please indicate voltage and frequency.
 A la commande specifier le voltage et la frequence du moteur.



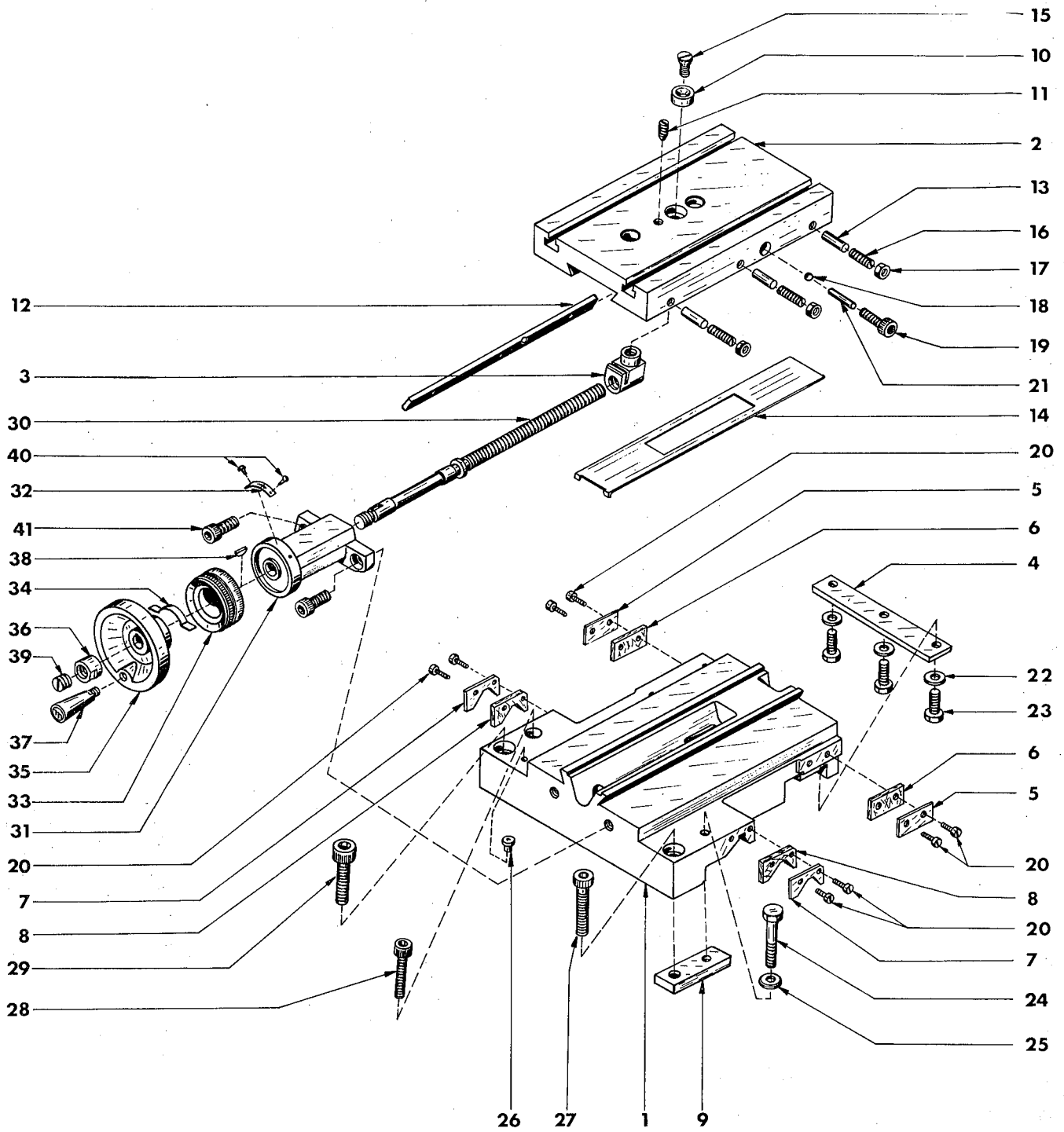
		E7, V8	E-Gehäuse	E-housing	Boîte électrique
Pos.			BENENNUNG	DESCRIPTION	DESIGNATION
1	B2A 000 391		E-Gehäuse	E-housing	Boîte électrique
2	B2A 000 402		Vorschubdeckel	Dome	Carter pivotant
	B2A 000 410		Gewindetabelle M	Thread cutting chart M	Tableau des avances M
3	B2B 000 410		Gewindetabelle Ww	Thread cutting chart Ww	Tableau des avances Ww
4	B2A 000 621		Schild	Plaid	Plaquette
5	B2A 101 001		G. Deckel	Roofing	Couvercle
6	B2A 000 380		Isolierplatte	Insulating plate	Plaque isolante
7	H1E 100 010		Erdungsschild	Earthing plaid	Plaquette mise à la terre
8	ZST 06 0632		Zylinderstift	Pin	Axa carta
9	ZEL 99 0101		Zugentlastungsschelle	Clip	Collier
	ZKO 15 4010		Kondensator 400 V DB	Condenser	Condensateur
	ZKO 15 4012		Kondensator 400 V DB	Condenser	Condensateur
10	ZKO 15 3040		Kondensator 330 V AB 1,7%ED	Condenser	Condensateur
	ZKO 15 3550		Kondensator 330 V AB 1,7%Ed	Condenser	Condensateur
11	B2A 100 030		Scheibe 40	Washer 40	Rondelle 40
12	ZRG 28 0080		Federring	Clip	Bague de sécurité
13	ZMU 34 0800		Mutter	Nut	Ecrou
14	ZSR 84 0440		Zylinderschraube	Flat head screw	Vis cylindriques
15	ZSR 71 4232		Blechschräube	Self tapping screw	Vis
16	ZSR 83 0410		Zylinderschraube	Flat head screw	Vis cylindriques
17	ZDK 60 0018		Verschlußstopfen	Stopper	Bouchon
18	ZDK 60 0012		Verschlußstopfen	Stopper	Bouchon
19	ZDK 60 0010		Verschlußstopfen	Stopper	Bouchon
20	ZEL 70 0080		Knickschutztülle	Protective coating	Passe-fil en caoutchouc
21	ZSR 12 0816		Zylinderschraube	Flat head screw	Vis cylindriques
22	ZSB 25 0430		Scheibe	Washer	Rondelle
23	ZRG 28 0040		Federring	Clip	Bague de sécurité
24	ZMU 34 0400		Sechskantmutter	Nut	Ecrou
25	B2A 100 020		Schaumstoffdichtung	Plastik dirt seal	Garniture etange caoutchouc
	ZEL 17 1000		Drucktastenschalter 1ph	Push button switch 1ph	Interrupteur monophasé
26	ZEL 17 1001		Drucktastenschalter 1ph CSA	Push button switch 1ph CSA	Interrupteur monophasé CSA
	ZEL 17 3000		Drucktastenschalter 3ph	Push button switch 3ph	Interrupteur 3-phase
27	ZMU 34 0400		Mutter	Nut	Ecrou
28	ZSR 92 0412		Linsensenkschraube	Flat head screw	Vis tête fraisée
29	ZSR 12 0640		Innensechskantschraube	Allen head screw	Vis six pans creux
30	ZNA 76 0144		Kerbnagel	Rivet	Rivet de fixation
31	ZNA 76 0144		Kerbnagel	Rivet	Rivet de fixation
32	ZMU 34 0400		Sechskantmutter	Nut	Ecrou
33	ZRG 28 0040		Federring	Clip	Bague de sécurité
34	ZSB 25 0430		Scheibe	Washer	Rondelle
35	ZSR 64 0420		Senkschraube	Countersunk screw	Vis tête fraisée
36	ZKB 02 3150		Kabel	Cable	Câble
37	C5A 100 040		Massekabel	Impregnated cable	Câble terre
38	ZEL 16 0002		Kabelschuh	Cable shoe	Cosse



	B2A 010 000 B4A 010 000	E7 V8	G. Schloßplatte G. Schloßplatte	Apron Apron	Tablier Tablier
Pos.			BENENNUNG	DESCRIPTION	DESIGNATION
1	B2A 010 010		Schloßplatte	Apron casting	Tablier
2	B2A 010 020		Zwischenrad	Gear	Pignon double
3	B2A 010 030		Ritzel	Shaft gear	Pignon de volant
4	B2A 010 040		Handrad E7	Hand wheel E7	Volant E7
	B4A 010 010		Handrad V8	Hand wheel V8	Volant V8
5	B2A 010 050		Schloßscheibe	Locking cam	Boîtier
6	B2A 010 060		Nachstellschraube	Adjusting screw	Vis pointeau
7	B2A 010 070		Führungsschiene	Guide	Languette de guidage
8	B2A 010 080		Druckfeder	Feed spring	Ressort d'avance
9	B2A 010 090		Einstellschraube	Adjusting screw	Vis de réglage
10	B2A 011 000		Gr. Schloßmutter M	Half nut M	Noix M
	B2B 011 000		Gr. Schloßmutter Ww	Half nut Ww	Noix Ww
11	B2A 012 000		Gr. Schloßhebel	Handle	Levier d'enclanchement
12	B2A 013 000		Gr. Kegelgriff	Handle	Manneton
13	ZHL 81 0322		Spannhülse	Grooved pin	Clavette fendue
14	ZSR 12 0630		Innensechskantschraube	Allen head screw	Vis six pans creux
15	ZFD 93 2001		Tellerfeder	Spring washer	Rondelle grover
16	ZRG 21 0100		Sprengring	Clip	Bague de sécurité
17	ZRG 21 0080		Sprengring	Clip	Bague de sécurité
18	ZKG 00 1040		Stahlkugel	Ball	Bille

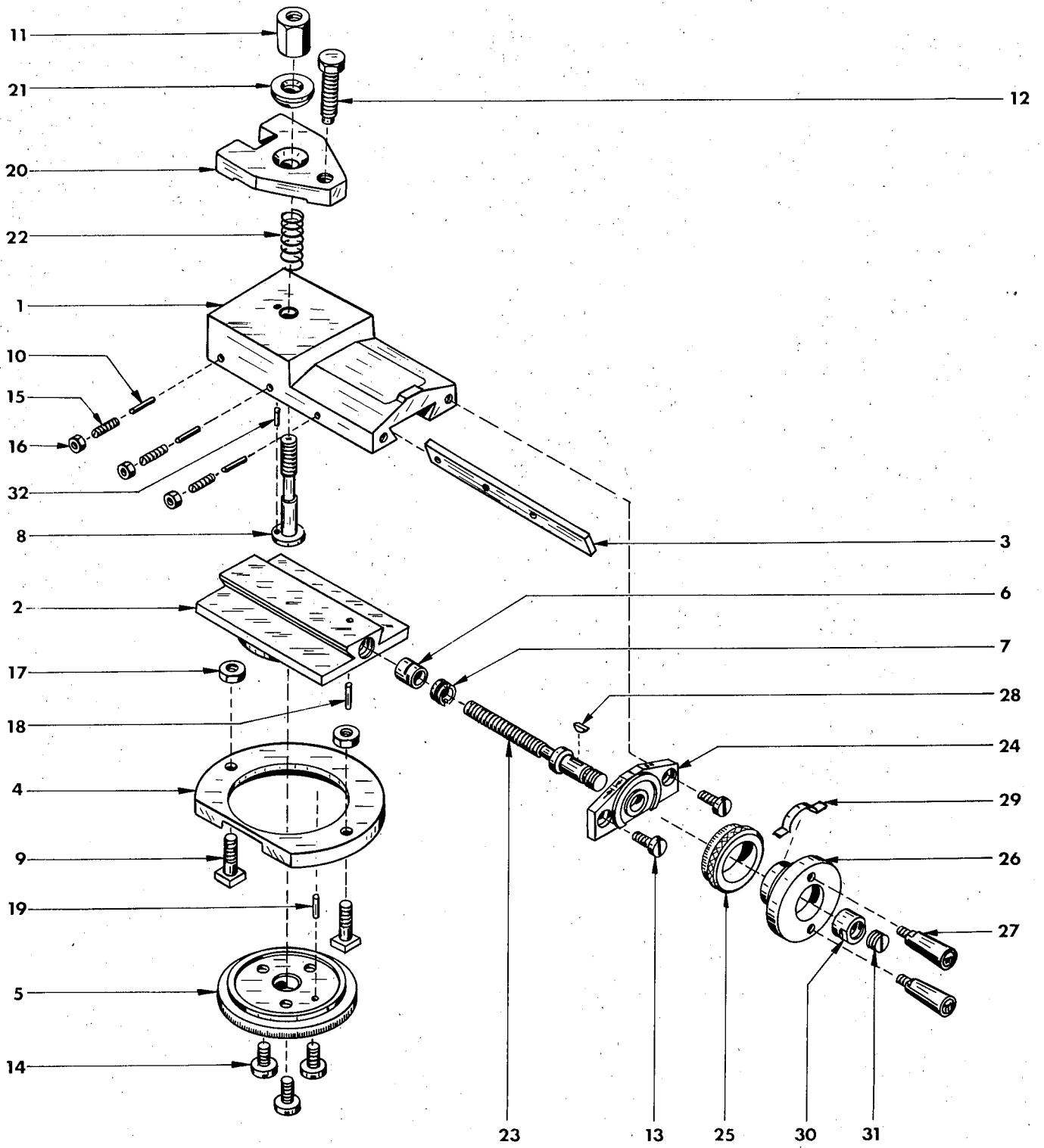


		E7	Längs- und Querschlitzen	Saddle and Cross Slide	Trainard et Chariot transversal
Pos.			BENENNUNG	DESCRIPTION	DESIGNATION
1	B2A 000 110		Schlitten	Carriage	Trainard
2	B2A 000 120		Querschlitzen	Cross-slide table	Support transversal
3	B2A 000 130		Quermutter M	Cross-slide nut M	Ecrou de vis transversale M
	B2B 000 130		Quermutter Ww	Cross-slide nut Ww	Ecrou de vis transversale Ww
4	B2A 000 140		Nachstellschraube	Adjusting screw	Vis pointeau
5	B2A 000 150		Senkscheibe	Bushing	Rondelle conique
6	B2A 000 160		Einstellbolzen	Adjusting pin	Goupille d'ajustage
7	B2A 000 170		Einstelleiste	Gib	Plaque de guidage
8	B2A 000 180		Bettleiste	Gib	Plaque de guidage
9	B2A 000 190		Abdeckblech	Cover mount	Couvercle
10	B2A 000 200		Abdeckfilz	Way cover (rear)	Joint d'étanchéité en feutre
11	B2A 000 210		Einstelleiste	Gib	Lordon de réglage de jeu
12	B2A 000 220		Druckstift	Stud	Vis pour lardon
13	ZSR 12 0616		Innensechskantschraube	Locking bolt	Ecrou de blocage
14	B2A 000 240		Deckblech	Cover mount	Couvercle
15	B2A 000 660		Klemmstück	Binding piece	1/2 noix supérieure de blocage
16	ZKG 00 2316		Stahlkugel	Ball	Bille acier
17	B2A 020 000		G. Querspindel	Lead screw	Vis transversale
	B2A 020 010		Querspindel M	Lead screw M	Vis transversale M
18	B2B 020 010		Querspindel Ww	Lead screw Ww	Vis transversale Ww
	B2A 020 020		Querspindelträger M	Lead screw mount M	Support vis transversale M
19	B2B 020 020		Querspindelträger Ww	Lead screw mount Ww	Support vis transversale Ww
	B2A 020 030		Skalenring M	Micrometer collar M	Vernier M
20	B2B 020 030		Skalenring Ww	Micrometer collar Ww	Vernier Ww
	B2A 013 000		Gr. Kegelgriff	Handle	Manneton
21	B2A 000 080		Bogenfeder	Spring	Ressorts de pression
22	B2A 000 070		Handrad	Hand wheel	Volant
23	B2A 000 100		Mutter	Nut	Ecrou à 2 plats
24	ZFD 88 0337		Scheibenfeder	Key	Clavette Woodruff
25	ZST 51 0806		Gewindestift	Set screw	Vis sans tête
26	ZSR 63 0612		Senkschraube	Flat head screw	Vis tête fraisée
27	ZSR 84 0408		Zylinderschraube	Flat head screw	Vis cylindrique
28	ZST 17 0618		Gewindestift	Set screw	Vis pousoir
29	ZSR 12 0816		Innensechskantschraube	Allen head screw	Vis six pans creux
30	ZSR 12 0825		Innensechskantschraube	Allen head screw	Vis six pans creux
31	ZSR 31 0630		Sechskantschraube	Hexagon head screw	Boulon hexagonal
32	ZSR 33 0516		Sechskantschraube	Hexagon head screw	Boulon hexagonal
33	ZMU 34 0600		Mutter	Nut	Ecrou
34	ZMU 34 0400		Mutter	Nut	Ecrou
35	ZNP 01 1000		Schmiernippel	Grease fitting	Graisser
36	ZSB 25 0530		Scheibe	Washer	Rondelle
37	ZSB 25 0640		Scheibe	Washer	Rondelle
38	ZSR 12 0625		Innensechskantschraube	Allen head screw	Vis six pans creux
39	ZST 08 0512		Zylinderstift	Flat screw	Vis réglage
40	ZST 51 0412		Gewindestift	Set screw	Vis réglage

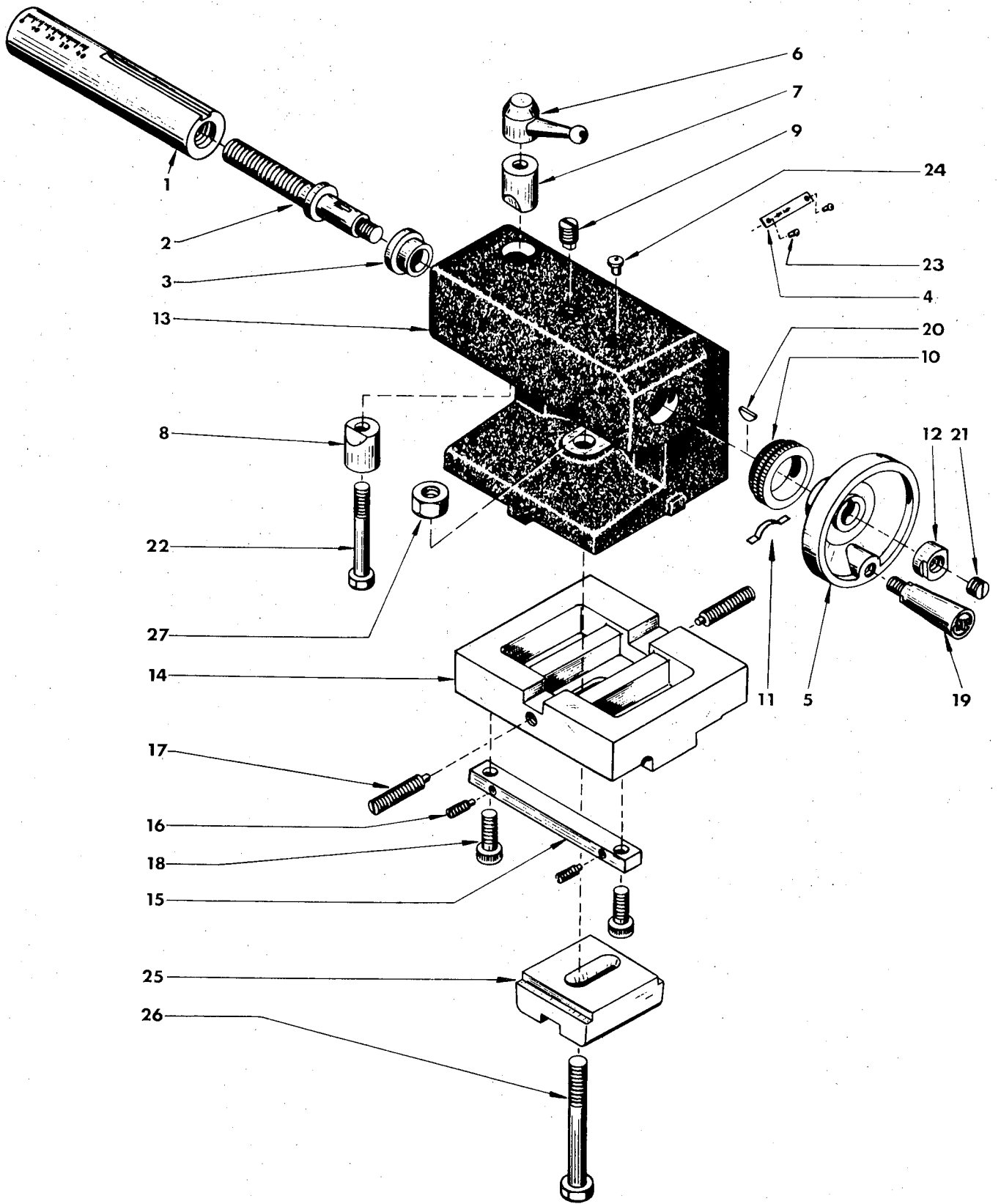


		V8	Längs- und Querschlitten	Saddle and Cross Slide	Trainard et Chariot transversal
Pos.			BENENNUNG	DESCRIPTION	DESIGNATION
1	B4A 000 110		Schlitten	Carriage	Trainard
2	B4A 000 120		Querschlitten	Cross-slide table	Support transversal
3	B2A 000 130		Quermutter M	Cross-slide nut M	Ecrou de vis transversale M
3	B2B 000 130		Quermutter Ww	Cross-slide nut Ww	Ecrou de vis transversale Ww
4	B2A 000 180		Bettleiste	Gib	Plaque de guidage
5	B4A 000 170		Abstreifer	Cover mount	Couvercle
6	B4A 000 180		Abstreiffilz	Way cover	Joint d'étanchétée en feutre
7	B4A 000 190		Abstreifer	Cover mount	Couvercle
8	B4A 000 200		Abstreiffilz	Way cover	Joint d'étanchétée en feutre
9	B2A 000 660		Klemmstück	Binding piece	1/2 noix supérieure de blocage
10	B2A 000 150		Senkscheibe	Bushing	Rondelle conique
11	B2A 000 140		Nachstellschraube	Adjusting screw	Vis pointeau
12	B2A 000 210		Einstelleiste	Gib	Plaque de guidage
13	B2A 000 220		Druckstift	Stud	Vis pour lardon
14	B4A 000 240		Deckblech	Cover mount	Couvercle
15	ZSR 63 0612		Senkschraube	Flat head screw	Vis tête fraisée
16	ZST 51 0412		Gewindestift	Set screw	Vis réglage
17	ZMU 34 0400		Sechskantmutter	Nut	Ecrou hexagonal
18	ZKG 00 2316		Stahlkugel	Ball	Bille acier
19	ZSR 12 0616		Innensechskantschraube	Allen head screw	Vis six pans creux
20	ZSR 84 0408		Zylinderschraube	Flat head screw	Vis cylindrique
21	ZST 08 0512		Zylinderstift	Flat screw	Vis réglage
22	ZSB 25 0530		Scheibe	Washer	Rondelle
23	ZSR 33 0516		Sechskantschraube	Hexagon head screw	Boulon hexagonal
24	ZSR 31 0635		Sechskantschraube	Hexagon head screw	Boulon hexagonal
25	ZSB 25 0640		Scheibe	Washer	Rondelle
26	ZNP 01 1000		Schmiernippel	Grease fitting	Graisseur
27	ZSR 12 0835		Innensechskantschraube	Allen head screw	Vis six pans creux
28	ZSR 12 0630		Innensechskantschraube	Allen head screw	Vis six pans creux
29	ZSR 12 0830		Innensechskantschraube	Allen head screw	Vis six pans creux
	B4A 020 000		G. Querspindel	Lead screw	Vis transversale
	B4A 020 010		Querspindel M	Lead screw M	Vis transversale M
30	B4B 020 010		Querspindel Ww	Lead screw Ww	Vis transversale Ww
31	B4A 020 020		Querspindelträger	Lead screw mount	Support vis transversale
	B2A 000 060		Skalenschild M	Plate M	Plaquette indicatrice M
32	B2B 040 030		Skalenschild Ww	Plate Ww	Plaquette indicatrice Ww
	B4A 020 030		Skalenring M	Micrometer collar M	Vernier M
33	B4B 020 030		Skalenring Ww	Micrometer collar Ww	Vernier Ww
34	B2A 000 080		Bogenfeder	Spring	Ressort de pression
35	B2A 000 070		Handrad	Handwheel	Volant
36	B2A 000 100		Mutter	Nut	Ecrou
37	B2A 013 000		Gr. Kegelgriff	Handle	Manneton
38	ZFD 88 0337		Scheibenfeder	Key	Clavette Woodruff
39	ZST 51 0806		Gewindestift	Set screw	Vis réglage
40	ZNA 76 0144		Kerbnagel	Rivet	Rivet de fixation
41	ZSR 12 0816		Innensechskantschraube	Allen head screw	Vis six pans creux

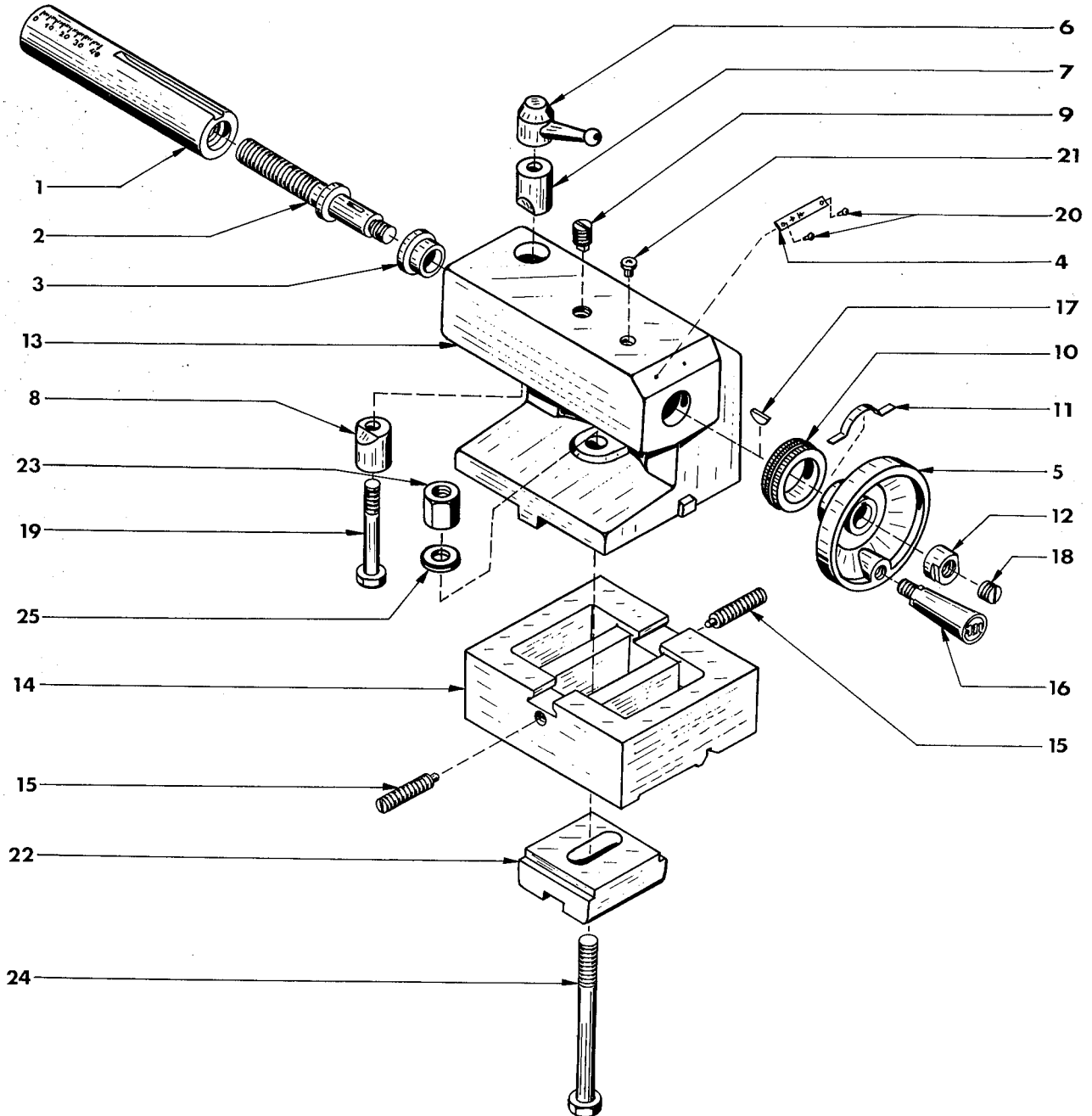
B2A 050 000 B2B 050 000		E7	G. Obersupport M G. Obersupport Ww	Compound M Compound Ww	Support superieur M Support superieur Ww
Pos.			BENENNUNG	DESCRIPTION	DESIGNATION
1	B2A 050 010		Obersupport	Compound	Support supérieur
2	B2A 050 020		Oberplatte	Swivel base	Glissiere supérieure
3	B2A 050 030		Einstelleiste	Gib	Lardon
4	B2A 050 041		Klemmring	Clamping ring	Bague de rotation
5	B2A 050 050		Skalenring	Micrometer collar	Vernier d'indexage
6	B2A 050 060		Obermutter M	Lead screw nut M	Ecrou de vis chariot supérieur M
	B2B 050 060		Obermutter Ww	Lead screw nut Ww	Ecrou de vis chariot supérieur Ww
7	B2A 050 070		Einstellschraube	Adjusting screw	Vis de réglage
8	B2A 050 080		Schraube	Screw	Axe du porte-outil
9	B2A 050 090		Nutenschraube	T-nut screw	Boulon tête carree
10	B2A 050 100		Druckstift	Stud	Vis pour lardon
11	B2A 040 100		Sechskantmutter	Nut	Ecrou hexagonal
12	ZSR 84 0512		Zylinderschraube	Flat head screw	Vis cylindriques
13	ZSR 84 0610		Zylinderschraube	Flat head screw	Vis cylindriques
14	ZST 51 0410		Gewindestift	Set screw	Vis réglage
15	ZMU 34 0400		Sechskantmutter	Nut	Ecrou hexagonal
16	ZMU 34 0600		Sechskantmutter	Nut	Ecrou hexagonal
17	ZHL 81 0212		Spannhülse	Lock pin	Pion de centrage
18	ZHL 81 0312		Spannhülse	Lock pin	Pion de centrage
19	B2A 051 000		G. Oberspindel M	Lead screw M	Vis chariot supérieur M
	B2B 051 000		G. Oberspindel Ww	Lead screw Ww	Vis chariot supérieur Ww
20	B2A 051 010		Oberspindel M	Lead screw M	Vis chariot supérieur M
	B2B 051 010		Oberspindel Ww	Lead screw Ww	Vis chariot supérieur Ww
21	B2A 051 020		Oberspindelträger M	Lead screw mount M	Palier vis superieur metrique M
	B2B 051 020		Oberspindelträger Ww	Lead screw mount Ww	Palier vis superieur metrique Ww
22	B2A 020 030		Skalenring M	Micrometer collar M	Vernier M
	B2B 020 030		Skalenring Ww	Micrometer collar Ww	Vernier Ww
23	B2A 051 030		Handrad	Hand wheel	Volant
24	B2A 051 040		Kegelgriff	Handle	Manneton
25	ZFD 88 0337		Scheibfeder	Key	Clavette Woodruff
26	B2A 000 080		Bogenfeder	Spring	Ressort de pression
27	B2A 000 100		Mutter	Nut	Ecrou à 2 plats
28	ZST 51 0806		Gewindestift	Set screw	Vis réglage
	ZHL 81 0308		Spannhülse	Lock pin	Pion de centrage
B2A 052 000			G. Vierfachstahlhalter	4 tool turret	Porte outil carre
29	B2A 052 010		Vierfachstahlhalter	4 Tool turret	Porte outil carré
30	B2A 052 020		Stahlhalterschraube	Allen head screw	Vis six pans creux



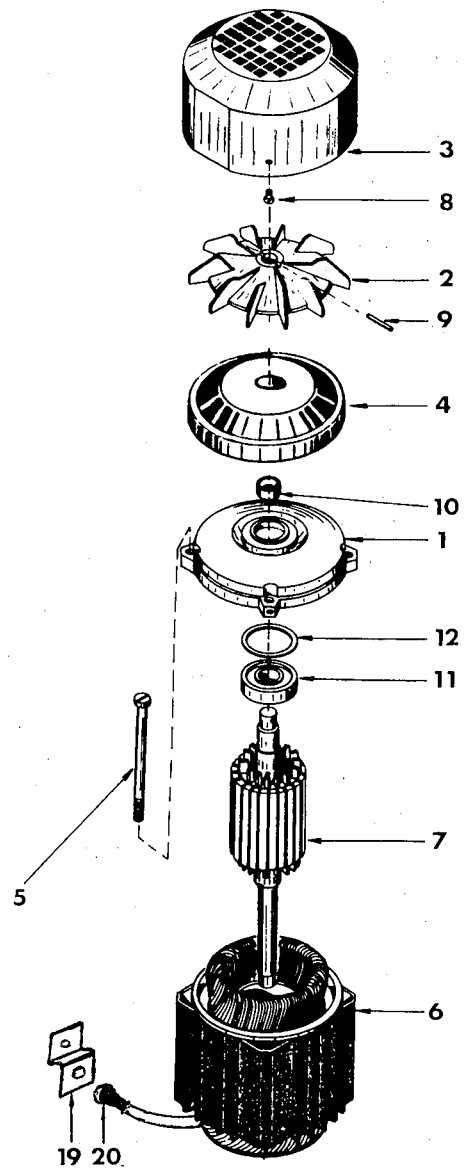
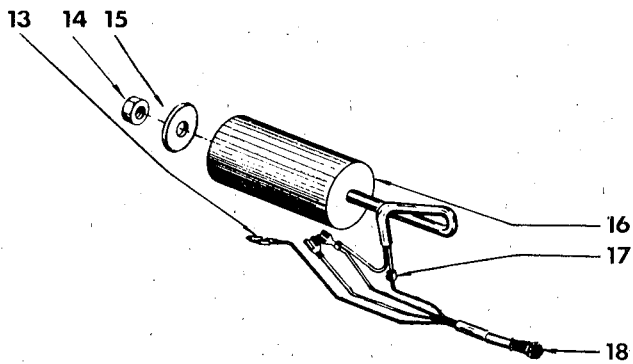
	B4A 050 000 B4B 050 000	V8	G. Obersupport M G. Obersupport Ww	Compound M Compound Ww	Support superieur M Support superieur Ww
Pos.			BENENNUNG	DESCRIPTION	DESIGNATION
1	B4A 050 010		Obersupport	Compound	Support superieur
2	B2A 050 020		Oberplatte	Swivel base	Glissière supérieure
3	B2A 050 030		Einstelleiste	Gib	Lardon
4	B2A 050 041		Klemmring	Clamping ring	Bague de rotation
5	B2A 050 050		Skalenring	Micrometer collar	Vernier d'indexage
6	B2A 050 060		Obermutter M	Lead screw nut M	Ecrou de vis chariot supérieur M
	B2B 050 060		Obermutter Ww	Lead screw nut Ww	Ecrou de vis chariot supérieur Ww
7	B2A 050 070		Einstellschraube	Adjusting screw	Vis de réglage
8	B4A 050 080		Schraube	Screw	Axe du porte-outil
9	B2A 050 090		Nutenschraube	T-nut screw	Boulon tête carrée
10	B2A 050 100		Druckstift	Stud	Vis pour lardon
11	B2A 040 100		Sechskantmutter	Nut	Ecrou hexagonal
12	ZSR 61 0830		Sechskantschraube	Hexagon head screw	Boulon hexagonal
13	ZSR 84 0512		Zylinderschraube	Flat head screw	Vis cylindriques
14	ZSR 84 0610		Zylinderschraube	Flat head screw	Vis cylindriques
15	ZST 51 0410		Gewindestift	Set screw	Vis réglage
16	ZMU 34 0400		Sechskantmutter	Nut	Ecrou hexagonal
17	ZMU 34 0600		Sechskantmutter	Nut	Ecrou hexagonal
18	ZHL 81 0212		Spannhülse	Lock pin	Pion de centrage
19	ZHL 81 0312		Spannhülse	Lock pin	Pion de centrage
20	B4A 050 110		Spannklaue	Tool clamp	Bride de serrage de l'outil
21	B4A 050 120		Ballenscheibe	Washer	Rondelle spherique
22	B4A 050 130		Druckfeder	Spring	Ressort de compression
	B2A 051 000		G. Oberspindel M	Lead screw M	Vis chariot supérieur M
	B2B 051 000		G. Oberspindel Ww	Lead screw Ww	Vis chariot supérieur Ww
23	B2A 051 010		Oberspindel M	Lead screw M	Vis chariot supérieur M
	B2B 051 010		Oberspindel Ww	Lead screw Ww	Vis chariot supérieur Ww
24	B2A 051 020		Oberspindelträger M	Lead screw mount M	Palier vis supérieur M
	B2B 051 020		Oberspindelträger Ww	Lead screw mount Ww	Palier vis supérieur Ww
25	B2A 020 030		Skalenring M	Micrometer collar M	Vernier M
	B2B 020 030		Skalenring Ww	Micrometer collar Ww	Vernier Ww
26	B2A 051 030		Handrad	Handwheel	Volant
27	B2A 051 040		Kegelgriff	Handle	Manneton
28	ZFD 88 0337		Scheibenfeder	Key	Clavette Woodruff
29	B2A 000 080		Bogenfeder	Spring	Ressort de pression
30	B2A 000 100		Mutter	Nut	Ecrou à 2 plats
31	ZST 51 0806		Gewindestift	Set screw	Vis réglage
32	ZHL 81 0308		Spannhülse	Lock pin	Pion de centrage



	B2A 040 000 B2B 040 000	E7	G. Reitstock M G. Reitstock Ww	Tailstock M Tailstock Ww	Contre pointe M Contre pointe Ww
Pos.			BENENNUNG	DESCRIPTION	DESIGNATION
1	B2A 040 010 B2B 040 010		Reitstockpinole M Reitstockpinole Ww	Tailstock ram M Tailstock ram Ww	Fourreau de contre pointe M Fourreau de contre pointe Ww
2	B2A 040 020 B2B 040 020		Triebsschraube M Triebsschraube Ww	Lead screw M Lead screw Ww	Vis de commande M Vis de commande Ww
3	B2A 040 030		Bundbüchse	Bushing	Bague
4	B2A 000 060 B2B 040 030		Skalenschild M Skalenschild Ww	Plate M Plate Ww	Plaquette indicatrice M Plaquette indicatrice Ww
5	B2A 040 040		Handrad	Handwheel	Volant
6	B2A 040 050		Knebelgriff	Lever	Poignée de blocage
7	B2A 040 060		Klemmbacke	Clamp	1/2 noix supérieure de blocage
8	B2A 040 070		Klemmstück	Binding piece	1/2 noix inférieure de blocage
9	B2A 040 080		Führungsschraube	Guide pin	Vis de guidage
10	B2A 000 090 B2B 020 030		Skalenring M Skalenring Ww	Micrometer collar M Micrometer collar Ww	Vernier M Vernier Ww
11	B2A 000 080		Bogenfeder	Feed spring	Ressort réglage
12	B2A 000 100		Mutter	Nut	Ecrou à 2 plats
13	B2A 041 000		G. Reitstockplatte	Tailstock base	Glissière support contre pointe
14	B2A 041 010		Reitstock	Tailstock housing	Contre pointe nue
15	B2A 041 020		Reitstockplatte	Tailstock base	Glissière support contre pointe
16	B2A 041 030		Einstelleiste	Gib	Lardon de réglage
17	ZST 51 0412		Gewindestift	Set screw	Vis réglage
18	ZST 17 0630		Gewindestift	Set screw	Vis réglage
19	ZSR 12 0616		Innensechskantschraube	Allen head screw	Vis six pans creux
20	B2A 013 000		G. Kegelgriff	Handle	Manneton
21	ZFD 88 0337		Scheibfeder	Key	Clavette Woodruff
22	ZST 51 0806		Gewindestift	Set screw	Vis réglage
23	ZSR 31 0650		Sechskantschraube	Hexagonal screw	Vis hexagonale
24	ZNA 76 0144		Kerbnagel	Rivet	Rivet de fixation
25	ZNP 01 1000		Schmiernippel	Grease fitting	Graisseur
26	B2A 040 090		Klemmplatte	Clamping plate	Plaque de serrage inférieure
27	ZSR 31 0870		Sechskantschraube	Hexagonal screw	Vis hexagonale
28	B2A 040 100		Sechskantmutter	Nut	Ecrou hexagonal



	B4A 040 000 B4B 040 000	V8	G. Reitstock M G. Reitstock Ww	Tailstock M Tailstock Ww	Contre pointe M Contre pointe Ww
Pos.			BENENNUNG	DESCRIPTION	DESIGNATION
1	B2A 040 010 B2B 040 010		Reitstockpinole M Reitstockpinole Ww	Tailstock ram M Tailstock ram Ww	Fourreau de contre pointe M Fourreau de contre pointe Ww
2	B2A 040 020 B2B 040 020		Triebsschraube M Triebsschraube Ww	Lead screw M Lead screw Ww	Vis de commande M Vis de commande Ww
3	B2A 040 030		Bundbüchse	Bushing	Bague
4	B2A 000 060 B2B 040 030		Skalenschild M Skalenschild Ww	Plate M Plate Ww	Plaquette indicatrice M Plaquette indicatrice Ww
5	B4A 040 010		Handrad	Handwheel	Volant
6	B2A 040 050		Knebelgriff	Lever	Poignée de blocage
7	B2A 040 060		Klemmbacke	Clamp	1/2 noix superieure de blocage
8	B2A 040 070		Klemmstück	Binding piece	1/2 noix superieure de blocage
9	B2A 040 080		Führungsschraube	Guide pin	Vis de guidage
10	B2A 000 090 B2B 020 030		Skalenring M Skalenring Ww	Micrometer collar M Micrometer collar Ww	Vernier M Vernier Ww
11	B2A 000 080		Bogenfeder	Feed spring	Ressort réglage
12	B2A 000 100		Mutter	Nut	Ecrou à 2 plats
13	B4A 041 000 B2A 041 010		G. Reitstockplatte Reitstock	Tailstock base Tailstock	Glissière support contre pointe Contre pointe
14	B4A 041 020		Reitstockplatte	Tailstock base	Glissière support contre pointe
15	ZST 17 0630		Gewindestift	Set screw	Vis réglage
16	B2A 013 000		G. Kegelgriff	Handle	Manneton
17	ZFD 88 0337		Scheibenfeder	Key	Clavette Woodruff
18	ZST 51 0806		Gewindestift	Set screw	Vis réglage
19	ZSR 31 0650		Sechskantschraube	Hexagonal screw	Vis hexagonale
20	ZNA 76 0144		Kerbnagel	Rivet	Rivet de fixation
21	ZNP 01 1000		Schmiernippel	Grease fitting	Graisseur
22	B2A 040 090		Klemmplatte	Clamping plate	Plaque de serrage inférieure
23	B2A 040 100		Sechskantmutter	Nut	Ecrou hexagonal
24	ZSR 31 0890		Sechskantschraube	Hexagonal screw	Vis hexagonale
25	ZSB 25 0840		Scheibe	Washer	Rondelle

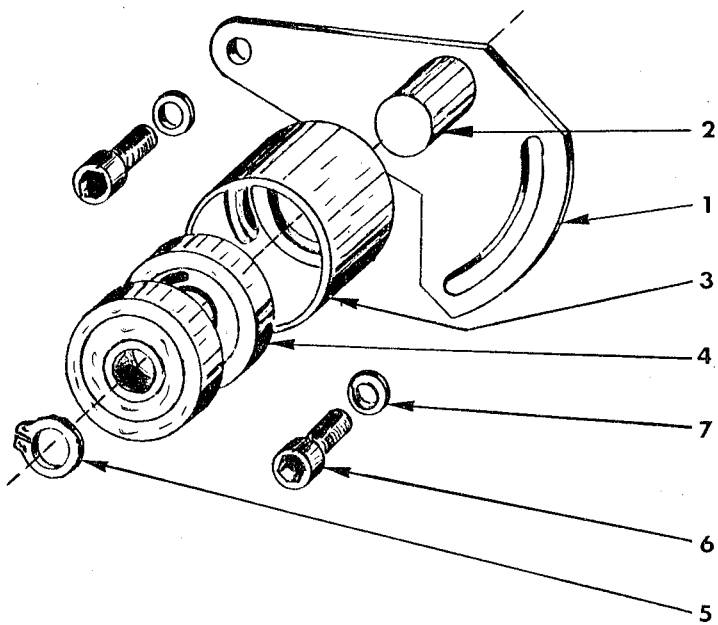
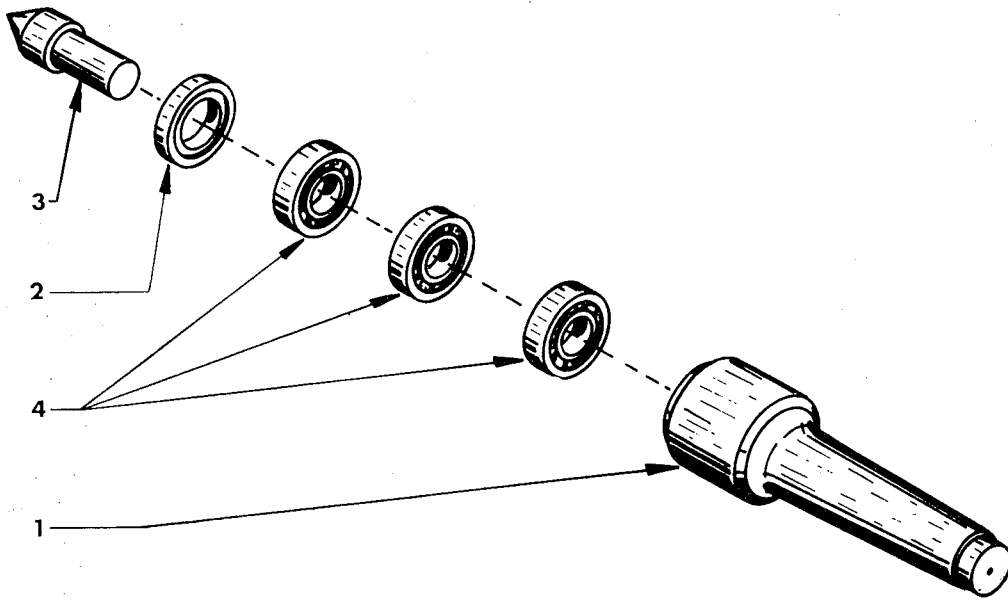


* Bei Bestellung bitte Spannung und Frequenz angeben.
 In your orders please indicate voltage and frequency.
 A la commande spécifier le voltage et la fréquence du moteur.

4+10 Entfällt bei Drehstromausführung — ersetzt durch Distanzhülse E2A 110 010
 Not applicable with three-phase make — replaced by spacer sleeve E2A 110 010
 Ne s'applique pas en version triphasé — remplacée par la douille d'ecartement E2A 110 010

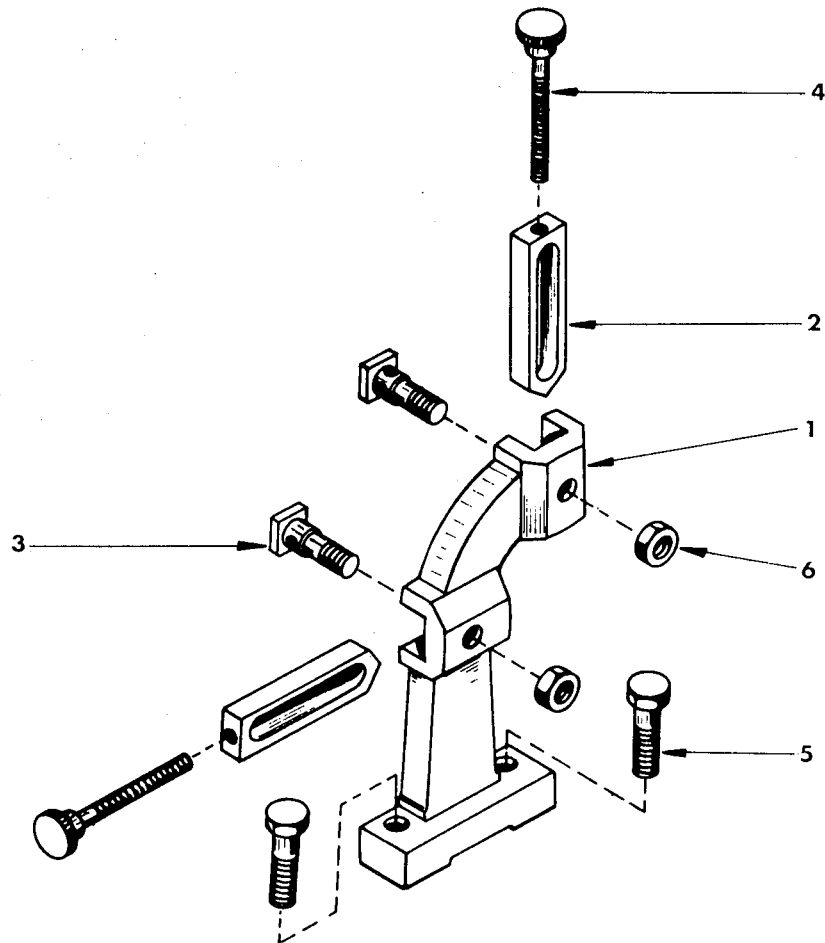
	VERTIKALE		Motor F F D	Motor F F D	Moteur F F D
Pos.			BENENNUNG	DESCRIPTION	DESIGNATION
1	E1A 100 050		Lagerschild	Bearing bracket	Flasque superieur moteur
2	E1A 100 030		Lüfterflügel	Fan	Ventilateur
3	E1A 100 020		Lüfterhaube	End shield	Carter du ventilateur
4	E1A 100 040		Schwungrad	Flywheel	Volant
5	E1A 100 060		Schraube	Screw	Vis
6			Stator*	Stator*	Stator*
7	ZMR 15 3200		Rotor*	Rotor*	Rotor*
8	ZSR 84 0304		Zyl. Schraube	Flat head screw	Vis cylindriques
9	ZHL 81 0322		Spannhülse	Lock pin	Manchon de goupille
10	ZRG 30 1010		Toleranzring	Locking collar	Bague de tolerance
11	ZLG 62 0102		Kugellager	Ball bearing	Roulement a billes
12	ZSB 00 6201		Scheibe	Washer	Rondelle
13	ZEL 02 0001		Flachstecker	Spade terminal	Fiche plate
14	ZMU 34 0800		Mutter	Nut	Ecrou
15	E1A 100 010		Scheibe	Washer	Rondelle
16	ZKO 15 3853		Kondensator	Condenser	Condensateur
16	ZKO 15 3520		Kondensator	Condenser	Condensateur
17	ZEL 01 0001		Dosenklemme	Cable connector	Connector unipolaire
18	ZEL 70 0080		Knickschutztülle	Protective coating	Passefil caoutchouc
19	E2A 100 010		Winkelblech	Angle plate	Cornière
20	ZEL 70 0080		Knickschutztülle	Protective coating	Passefil caoutchouc

			Motor Garvens	Motor Garvens	Moteur Garvens
Pos.			BENENNUNG	DESCRIPTION	DESIGNATION
1	E1A 100 050		Lagerschild	Bearing bracket	Flasque superieur moteur
2	E1A 100 030		Lüfterflügel	Fan	Ventilateur
3	E1A 100 020		Lüfterhaube	End shield	Carter du ventilateur
4	E1A 100 040		Schwungrad	Flywheel	Volant
5	E1A 100 061		Schraube	Screw	Vis
6			Stator*	Stator*	Stator*
7	ZMR 16 3002		Rotor*	Rotor*	Rotor*
8	ZSR 84 0304		Zyl. Schraube	Flat head screw	Vis cylindriques
9	ZHL 81 0322		Spannhülse	Lock pin	Manchon de goupille
10	ZRG 30 1010		Toleranzring	Locking collar	Bague de tolerance
11	ZLG 62 0102		Kugellager	Ball bearing	Roulement a billes
12	ZSB 00 6201		Scheibe	Washer	Rondelle
13	ZEL 02 0001		Flachstecker	Spade terminal	Fiche plate
14	ZMU 34 0800		Mutter	Nut	Ecrou
15	E1A 100 010		Scheibe	Washer	Rondelle
16	ZKO 15 3853		Kondensator	Condenser	Condensateur
16	ZKO 15 3520		Kondensator	Condenser	Condensateur
17	ZEL 01 0001		Dosenklemme	Cable connector	Connector unipolaire
18	ZEL 70 0080		Knickschutztülle	Protective coating	Passefil caoutchouc
19	E2A 100 010		Winkelblech	Angle plate	Cornière
20	ZEL 70 0080		Knickschutztülle	Protective coating	Passefil caoutchouc

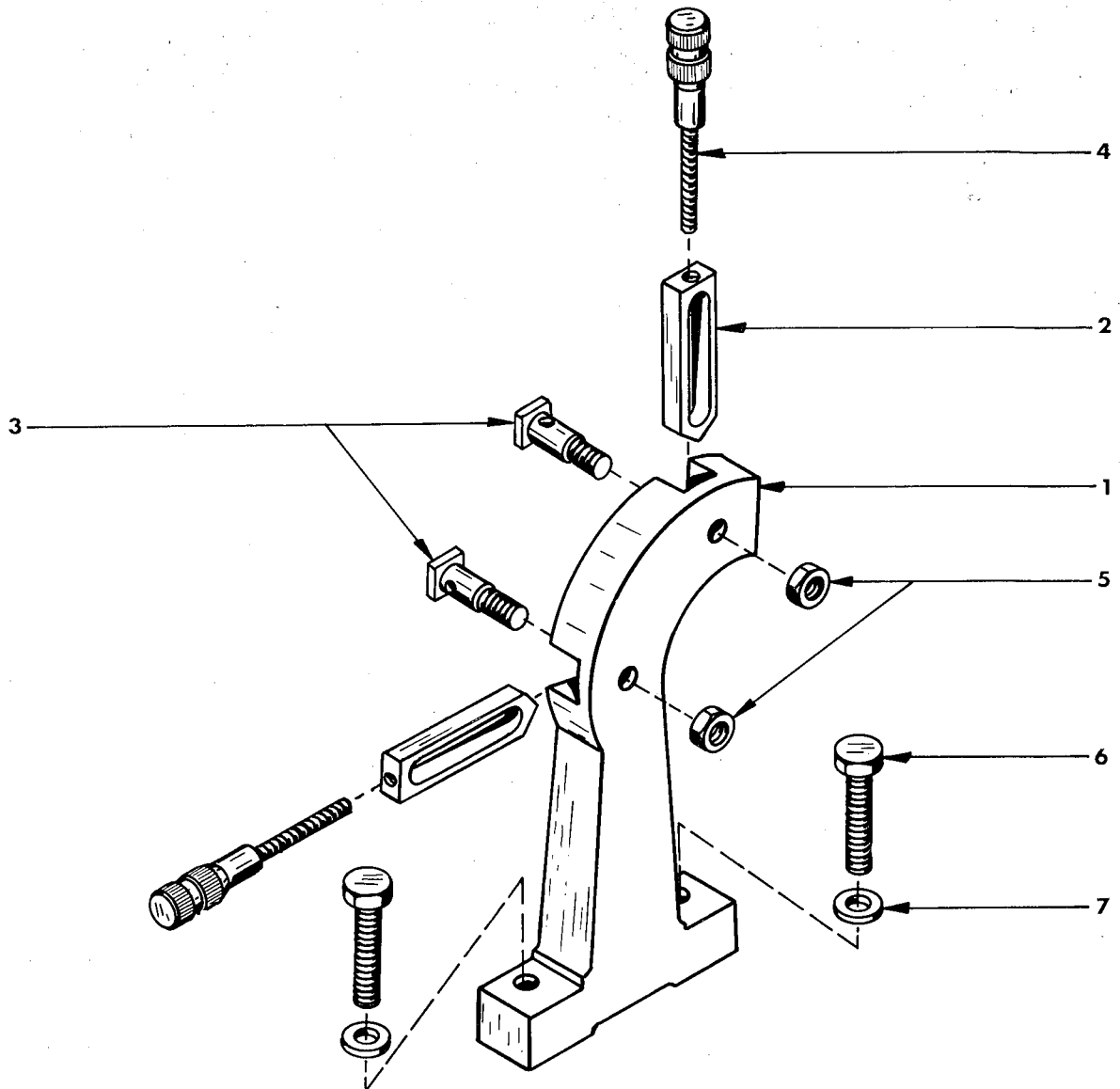


		E7, V8	G. Rollkörner	Revolving center	Pointe tournante
Pos.			BENENNUNG	DESCRIPTION	DESIGNATION
1	B2Z 260 010		Körper	Tapered shank	Corps
2	B2Z 260 020		Abdeckring	Cover	Couvercle
3	B2Z 260 030		Körner	Center	Pointe
4	ZLG 06 0800		Rillenkugellager	Ball bearing	Roulement à billes

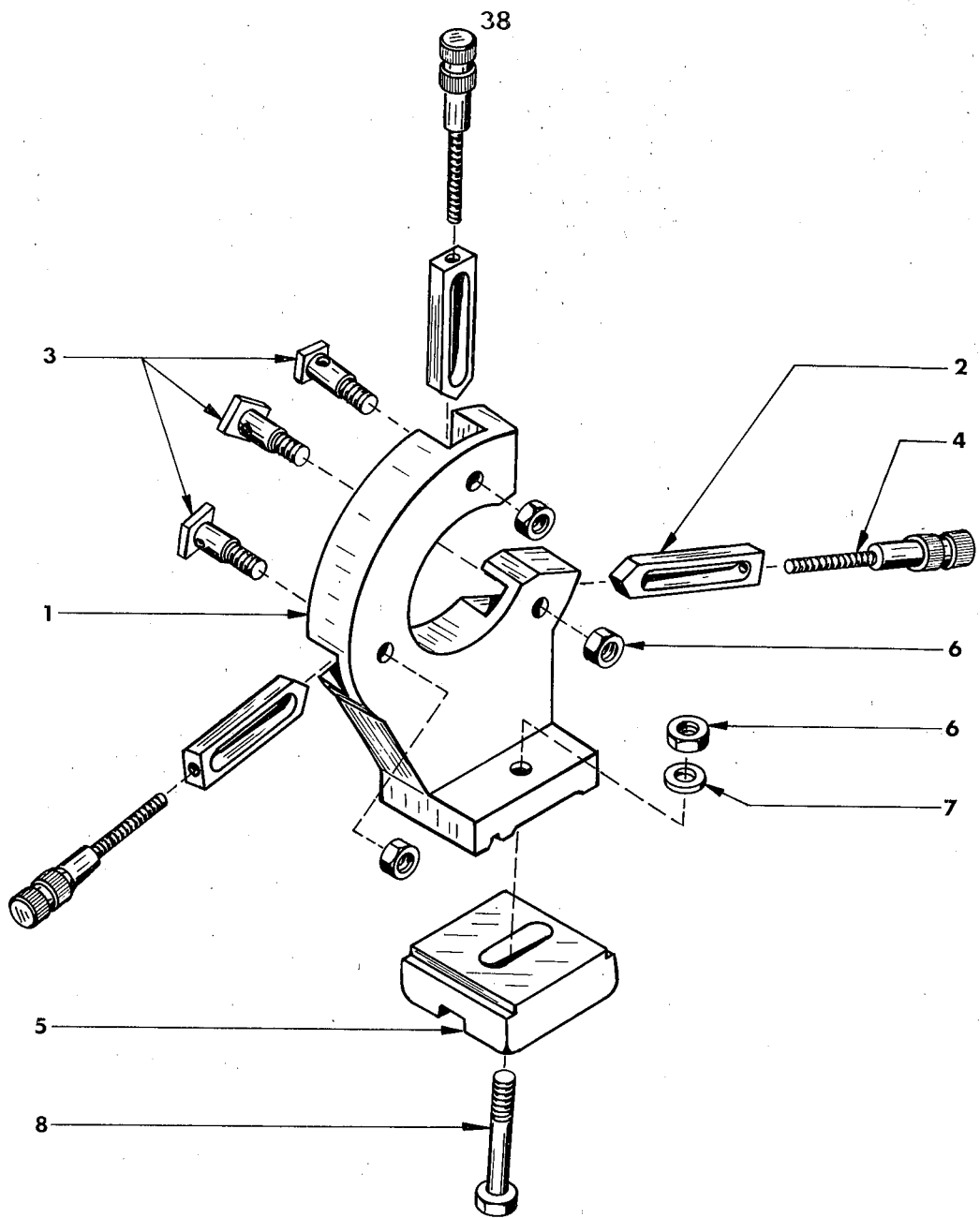
	B2A 180 000	E7, V8	G. Riemenspanner	Tensioning roller	Rouleau tendeur
1	B2A 180 011		Spannblech	Plate	Bras de tendeur
2	B2A 180 020		Lagerbolzen	Journal	Support de palier
3	B2A 180 030		Rolle	Roller	Rouleau
4	ZLG 06 0801		Rillenkugellager	Ball bearing	Roulement à billes (à gorges)
5	ZRG 71 0808		Sicherungsring	Circlip	Circlip
6	ZSR 12 0616		Innensechskantschraube	Allen head screw	Vis 6 pans creux
7	ZSB 25 0640		Scheibe	Washer	Rondelle



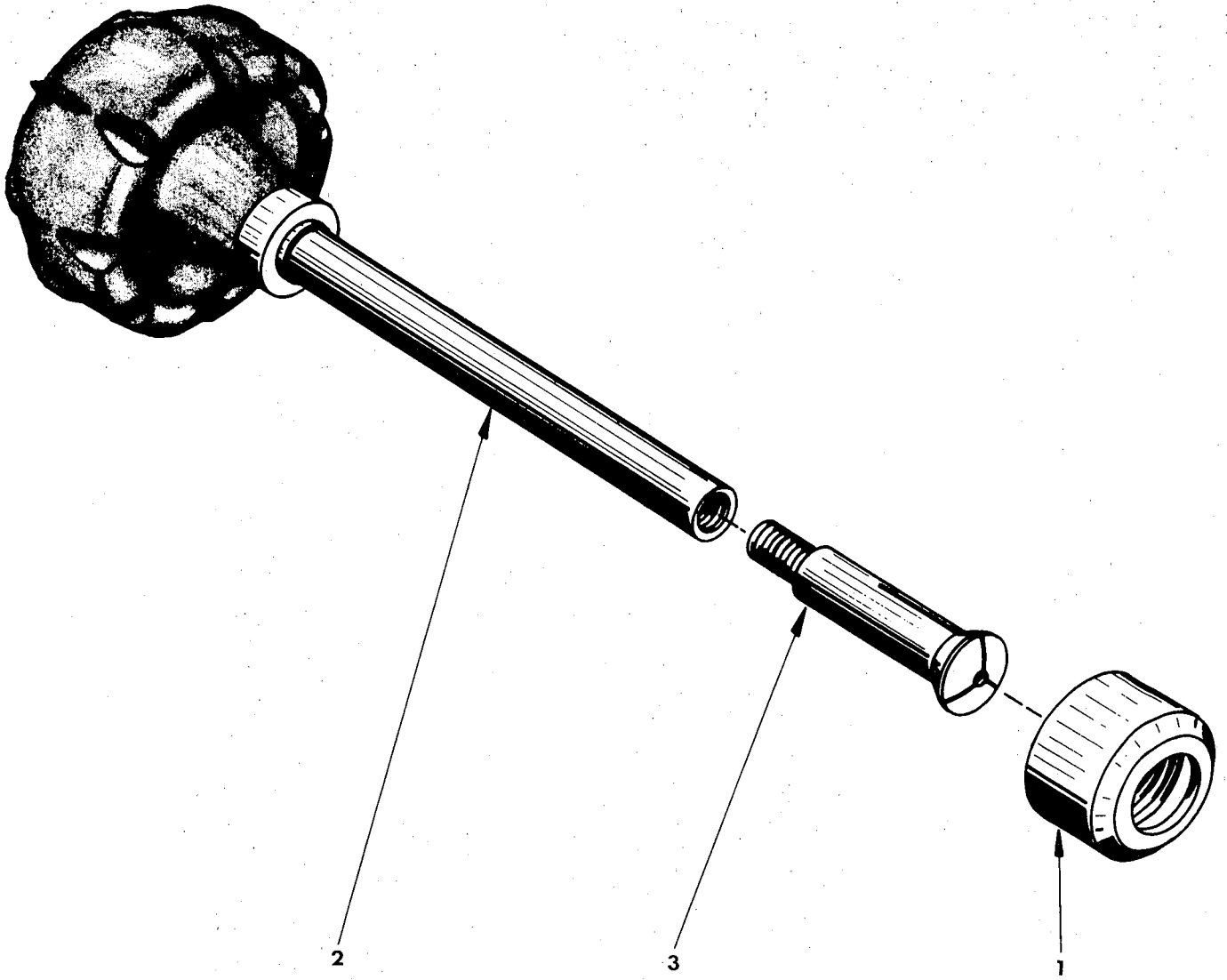
		E7	G. Lauf­lünette	Follower rest	Lunette a suivre
Pos.			BENENNUNG	DESCRIPTION	DESIGNATION
1	B2Z 230 010		Lauf­lünette	Housing	Corps
2	B2Z 230 020		Gleit­backe	Jaw	Touche
3	B2Z 230 030		Nut­schraube	Screw	Vis
4	B2Z 230 040		Stellschraube	Thumb screw	Vis moletée
5	ZSR 33 0620		Sechskantschraube	Hexagonal screw	Vis hexagonale
6	ZMU 34 0800		Mutter	Nut	Ecrou hexagonal



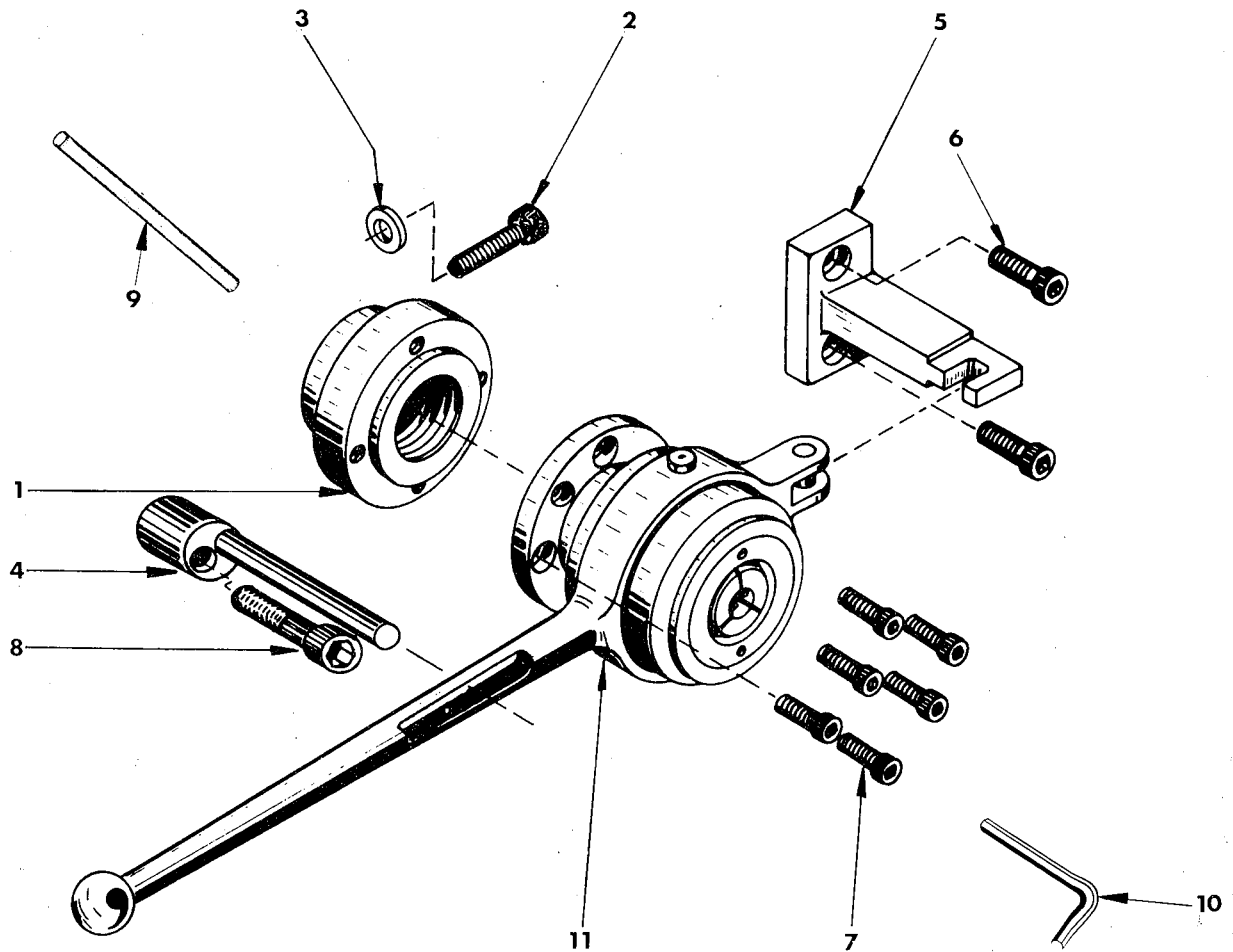
		V8	G. Laufflinette	Follower rest	Lunette a suivre
Pos.			BENENNUNG	DESCRIPTION	DESIGNATION
1	B4Z 230 010		Laufflinette	Housing	Corps
2	B2Z 230 020		Gleitbacke	Jaw	Touche
3	B2Z 230 030		Nutschraube	Screw	Vis
4	B2Z 230 040		Stellschraube	Thumb screw	Vis moletée
5	ZMU 34 0800		Sechskantmutter	Nut	Ecrou hexagonal
6	ZSR 33 0625		Sechskantschraube	Hexagonal screw	Vis hexagonale
7	ZSB 25 0640		Scheibe	Washer	Rondelle



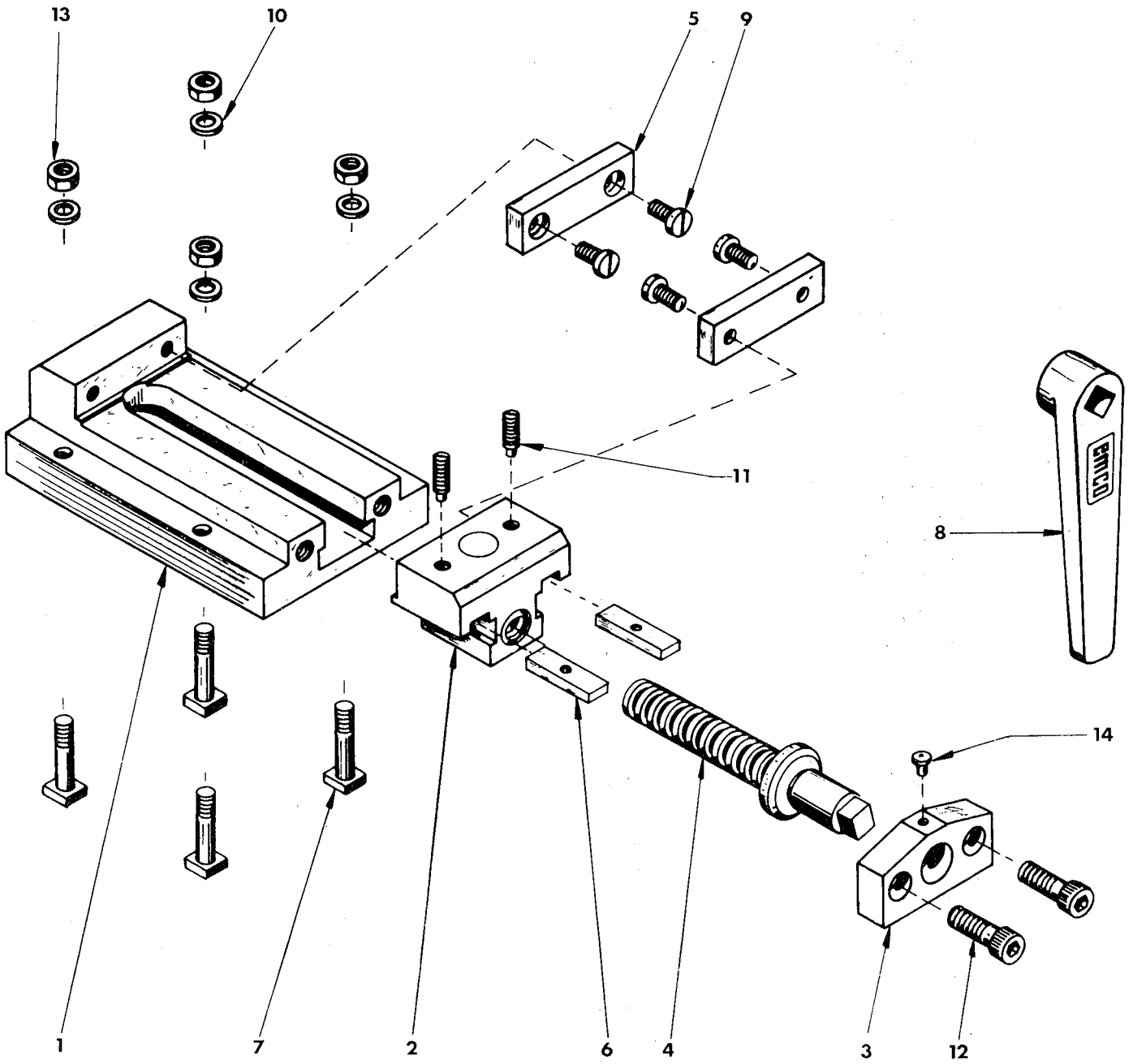
		V8	G. Stehlünette	Steady rest	Lunette fix
Pos.			BENENNUNG	DESCRIPTION	DESIGNATION
1	B4Z 240 010		Stehlünette	Housing	Corps
2	B2Z 230 020		Gleitbacke	Jaw	Touche
3	B2Z 230 030		Nutschraube	Screw	Vis
4	B2Z 230 040		Stellschraube	Thumb screw	Vis moletée
5	B2A 040 090		Klemmplatte	Clamping plate	Plaque
6	ZMU 34 0800		Sechskantmutter	Nut	Ecrou
7	ZSB 25 0840		Scheibe	Washer	Rondelle
8	ZSR 31 0850		Sechskantschraube	Hexagonal screw	Vis hexagonal



		E7, V8	G. Spannzangenhalter M G. Spannzangenhalter Ww	Collet attachment M Collet attachment Ww	Dispositif de serrage par pinces M Dispositif de serrage par pinces Ww
Pos.			BENENNUNG	DESCRIPTION	DESIGNATION
1	B2Z 040 010 B2Z 050 010		Überwurfmutter M Überwurfmutter Ww	Draw bar M Draw bar Ww	Tirant M Tirant Ww
2	B2Z 041 000		G. Anzugspindel	Draw bar	Tirant
3	ZSZ 00 0000		Zange	Collet	Pince

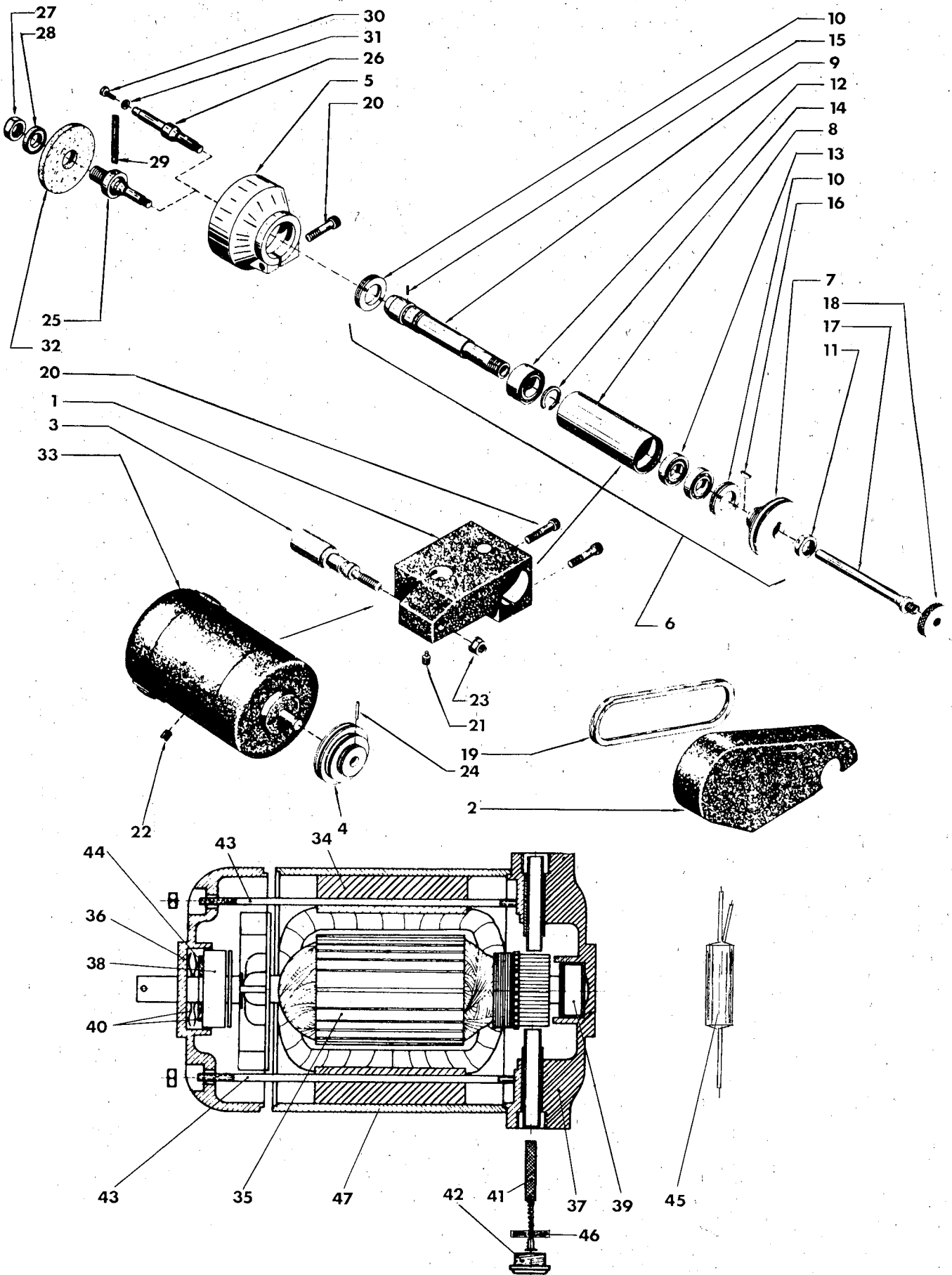


		E7, V8	G. Schnellspannfutter M G. Schnellspannfutter Ww	Quick action collet chuck M Quick action collet chuck Ww	Mandrin a serrage rapide M Mandrin a serrage rapide Ww
Pos.			BENENNUNG	DESCRIPTION	DESIGNATION
1	B2Z 071 000 B2Z 081 000 B2Z 071 010 B2Z 081 010		G. Flansch M G. Flansch Ww Flansch M Flansch Ww	Backplate M Backplate Ww Backplate M Backplate Ww	Plateau M Plateau Ww Plateau M Plateau Ww
2	ZSR 12 0630		Innensechskantschraube	Allen head screw	Vis six pans creux
3	B2A 120 020		Distanzscheibe	Spacer	Entretoise
4	B2Z 072 000		G. Auflagebolzen	Bolt	Boulon
5	B2Z 070 010		Stütze	Braket	Lünette
6	ZSR 12 0620		Innensechskantschraube	Allen head screw	Vis six pans creux
7	ZSR 12 0616		Innensechskantschraube	Allen head screw	Vis six pans creux
8	ZSR 12 0845		Innensechskantschraube	Allen head screw	Vis six pans creux
9	ZST 11 0710		Zylinderstift	Pin	Axa carter
10	ZWZ 11 0600		Sechskantstiftschlüssel	Hexagonal key	Clé à six pans
11	SSF 20Z		Schnellspannfutter	Quick action collet chuck	Mandrin à serrage rapide



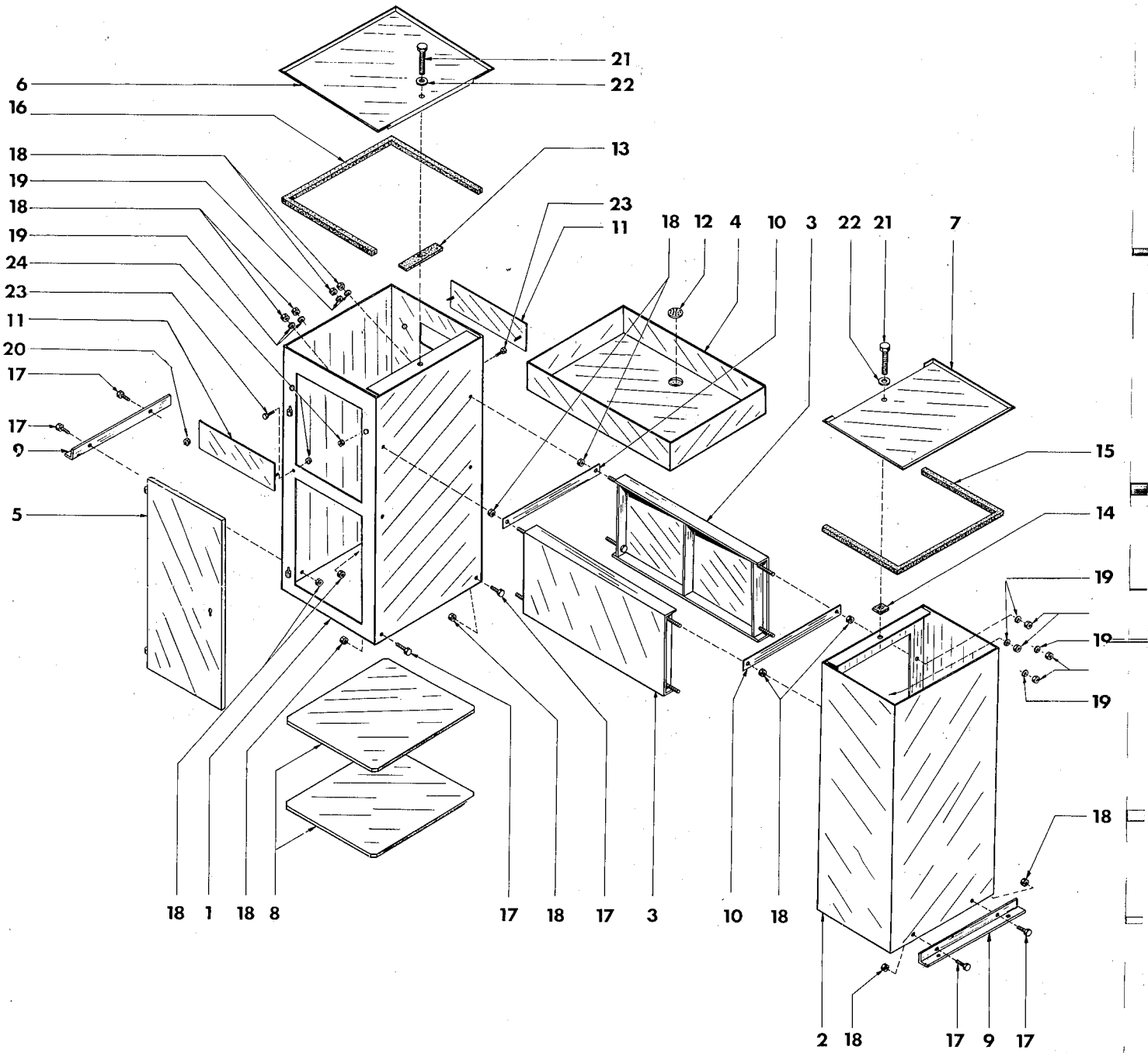
		E7, V8	G. Maschinenschraubstock	Clamping vice	Etau
Pos.			BENENNUNG	DESCRIPTION	DESIGNATION
1	B2Z 310 010		Körper	Housing	Corps
2	B2Z 310 020		Backe	Jaw	Machoire
3	B2Z 310 030		Spindelträger	Lead screw mount	Support de vis
4	B2Z 310 040		Spindel	Lead screw	Vis de serrage
5	B2Z 310 050		Aufsatzbacke	Jaw	Support de machoire
6	B2Z 310 060		Einstelleiste	Gib	Filet supérieur
7	B2Z 310 070		Nutenschraube	T-nut	Glissière
8	B2Z 310 080		Schlüssel	Wrench	Cle carrée
9	ZSR 84 0512		Zyl. Schraube	Flat head screw	Vis cylindriques
10	ZSB 25 0640		Scheibe	Washer	Rondelle
11	ZST 17 0515		Gewindestift	Set screw	Tige filetée
12	ZSR 12 0825		Innensechskantschraube	Allen head screw	Vis six pans creux
13	ZMU 34 0600		Mutter	Nut	Ecrou
14	ZNP 01 1000		Schmiernippel	Grease fitting	Graisser

		E7, V8	G. Teilapparat	Dividing head	Appareil diviseur
Pos.			BENENNUNG	DESCRIPTION	DESIGNATION
1	B2Z 320 010		Rundtisch	Table	Table
2	B2Z 320 020		Gehäuse	Housing	Corps
3	B2Z 320 030		Teilrad	Table flange	Broche diviseur
4	B2Z 320 040		Deckblech	Cover mount	Couvercle
5	B2Z 320 050		Druckfeder	Compression spring	Ressort à pression
6	B2Z 320 060		Druckbolzen	Bolt	Boulon
7	B2Z 320 070		Index	Locking pin	Index
8	B2Z 320 080		Knebelgriff	Lever	Levier
9	B2Z 320 090		Anschlagschraube	Bushing	Douille
10	B2Z 320 100		Klemmschraube	Locking bolt	Vis de blocage
11	B2Z 320 110		Mutter	Nut	Ecrou
12	B2Z 320 120		Knebelgriff	Lever	Levier
13	B2Z 320 130		Zeiger	Guide	Indicateur
14	B2Z 320 140		Lochscheibe 33-36-39	Indexing plate	Disque à trous
15	B2Z 320 150		Lochscheibe 38-40	Indexing plate	Disque à trous
16	B2Z 320 160		Nutenschraube	T-Nut	Glissière
17	B2Z 320 170		Nutenschraube	T-Nut	Glissière
17	B2Z 321 000		Gr. Schnecke	Worm shaft	Vis sans fin
18	B2Z 321 010		Schnecke	Worm shaft	Vis sans fin
19	B2Z 321 020		Exzenter	Assembly arbor	Excentrique
20	B2Z 321 030		Kurbel	Crank	Manivelle
21	B2Z 321 040		Druckfeder	Compression spring	Ressort à pression
22	B2Z 321 050		Absteckbolzen	Bolt	Boulon
23	B2Z 321 060		Hülse	Sleeve	Gousse
24	B2Z 321 070		Rändelmutter	Knurled nut	Ecrou moleté
25	B2Z 321 080		Scheibe	Plate	Poulie
26	B2Z 321 090		Schere rechts	Section arm r. h.	Lyre droite
27	B2Z 321 100		Schere links	Section arm l. h.	Lyre gauche
28	B2Z 321 120		Lochscheibe	Indexing plate	Disque à trous
29	B2Z 321 130		Tellerfeder	Spring washer	Ressort hélicoïdal
30	B2Z 321 150		Scheibe	Plate	Poulie
31	ZHL 81 0212		Spannhülse	Pin	Tige de serrage
32	ZSR 85 0406		Zylinderschraube	Flat head screw	Vis cylindriques
33	ZSR 63 0410		Senkschraube	Flat head screw	Vis de sûreté
34	ZSR 12 0625		Innensechskantschraube	Allen head screw	Vis six pans creux
35	ZSR 84 0304		Zylinderschraube	Flat head screw	Vis cylindriques
36	ZSR 84 0406		Zylinderschraube	Flat head screw	Vis cylindriques
37	ZSR 63 0608		Senkschraube	Flat head screw	Vis de sûreté
38	ZHL 81 0214		Spannhülse	Pin	Tige de serrage
39	ZHL 81 0322		Spannhülse	Pin	Tige de serrage
40	ZHL 81 0530		Spannhülse	Pin	Tige de serrage
41	ZSB 25 0640		Scheibe	Washer	Rondelle
42	ZSB 25 0840		Scheibe	Plate	Poulie
43	ZMU 34 0600		Mutter	Nut	Ecrou
44	ZMU 34 0800		Mutter	Nut	Ecrou
45	B2Z 170 010		Zwischenplatte	Backplate	Plateau
46	B2Z 310 070		Nutenschraube	T-Nut	Glissière

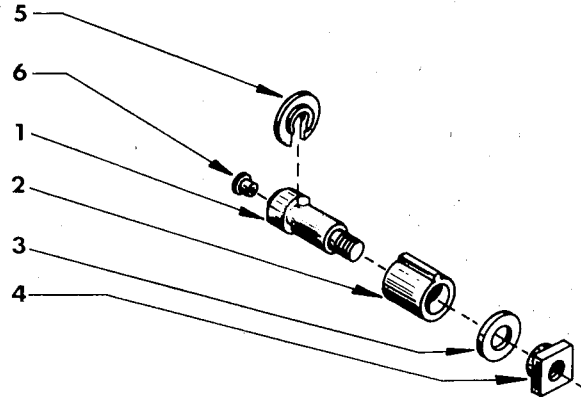


		E7, V8	Supportschleifapparat	Tool post grinder	Dispositif d'affutage sur support
Pos.			BENENNUNG	DESCRIPTION	DESIGNATION
1	SOB 000 010		Körper	Housing	Corps
2	SOA 000 020		Riemenschutz	Cover	Carter protecteur
3	SOA 000 030		Motorbolzen	Bolt	Tasseau
4	SOA 000 040		Riemenscheibe	Pulley	Poulie
5	SOA 000 070		Scheibenschutz	Guard	Capot de protection des meules
6	SOA 010 000		G. Schleifpinole	Quill	Fourreau porte pince
7	SOA 010 010		Riemenscheibe	Pulley	Poulie
8	A2Z 280 010		Spannzangenpinole	Quill	Fourreau porte pince
9	A2Z 280 020		Spindel	Tapered arbor	Broche
10	A2Z 280 030		Verschraubung	Screw joint	Fermeture à vis
11	A2A 040 060		Mutter	Nut	Ecrou
12	ZLG 80 4903		Nadellager	Needle bearing	Roulement à aiguilles
13	ZLG 00 1307		Kugellager	Ball bearing	Roulement à billes
14	ZRG 21 0170		Sprengring	Spring washer	Ressort helicoidal
15	ZST 06 0156		Zylinderstift	Pin	Tige de serrage
16	ZFD 88 0226		Scheibefeder	Key	Ressort-spirale
17	A2Z 281 000		G. Anzugspindel	Draw bar	Tuyau de serrage
18	A2Z 280 050		Zugrohr	Draw bar	Tuyau de serrage
18	A2Z 280 060		Spannrad	Draw bar wheel	Volant de serrage
19	ZRM 05 0352		Keilriemen	V-belt	Courroie trapézoïdale
20	ZSR 12 0630		Innensechskantschraube	Allen head screw	Vis six pans creux
21	ZST 17 0612		Gewindestift	Set screw	Vis
22	ZST 16 0808		Gewindestift	Set screw	Vis
23	ZMU 31 0800		Sechskantmutter	Nut	Ecrou hexagonal
24	ZHL 81 0220		Spannhülse	Pin	Tige de serrage
25	SOA 000 050		Dorn	Tapered arbor	Arbre
26	SOA 000 060		Spindel	Tapered arbor	Broche
27	A2A 040 060		Mutter	Nut	Ecrou
28	A2A 090 020		Gegenscheibe	Washer	Contre plateau
29	A2Z 410 050		Zylinderstift	Pin	Tige de serrage
30	ZSR 84 0310		Zylinderschraube	Flat head screw	Vis de blocage
31	ZSB 25 0320		Scheibe	Washer	Rondelle
32	ZWZ 55 0016		Schleifscheibe	Grinding wheel	Meule
33	ZMO 50 0 *		Motor	Motor	Moteur
34	ZME 15 1 *		Stator	Stator	Stator
35	ZME 15 0 *		Rotor	Rotor	Rotor
36	ZME 15 0004		Lagerschild	Bearing end plate	Flasquet-palier
37	ZME 15 0005		Lagerschild	Bearing end plate	Flasquet-palier
38	ZLG 62 0000		Rillenkugellager	Ball bearing	Roulement à billes
39	ZLG 06 0800		Rillenkugellager	Ball bearing	Roulement à billes
40	ZME 15 0008		Ausgleichscheiben	Washer	Entretoise
41	ZME 15 0000		Kohlebürste	Brush	Charbon
42	ZME 15 0001		Kohlenhalter-Kappe	Brush cap	Capuchon charbon
43	ZME 15 0010		Schraube	Clamping screw	Boulon-tirant
44	ZME 15 0009		Filz	Felt washer	Feutre
45	ZME 15 0007		Kondensator	Condensor	Condensateur
46	ZME 15 0002		Dichtung f. Kappe	Packing	Joint d'étanchéité
47	ZME 15 0003		Statorgehäuse	Casing of Stator	Carter du stator
48	ZME 15 0006		Kohlehalter	Brush holder	Support de charbon
49	ZME 15 0011		Kabelverschraubung	Screw type conduit fitting	Manchon

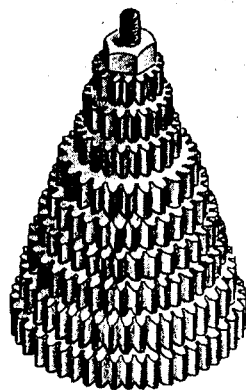
*) Bei Bestellung bitte Spannung angeben.
 In your orders please indicate voltage.
 A la commande spécifier le voltage.



		E7, V8	G. Maschinenständer	Machine stand	Montant
Pos.			BENENNUNG	DESCRIPTION	DESIGNATION
1	B2Z 360 010		Linker Ständerfuß E7	Table leg left E7	Pied gauche E7
	C4Z 220 010		Linker Ständerfuß V8	Table leg left V8	Pied gauche V8
2	B2Z 360 020		Rechter Ständerfuß E7	Table leg right E7	Pied droit E7
	C4Z 220 020		Rechter Ständerfuß V8	Table leg right V8	Pied droit V8
3	C4Z 220 030		Mittelteil	Mid-section	Plaque de jonction
4	C4Z 220 040		Spanwanne	Chip tray	Bac à copeaux
5	C4Z 220 050		Tür	Door	Porte
6	B2Z 360 030		Linke Tasse E7	Holder E7	Couvercle grand E7
	C4Z 220 060		Linke Tasse V8	Holder V8	Couvercle grand V8
7	B2Z 360 040		Rechte Tasse E7	Holder E7	Couvercle petit E7
	C4Z 220 070		Rechte Tasse V8	Holder V8	Couvercle petit V8
8	B2Z 360 070		Einlageplatte E7	Insert E7	Tôle mitoyen E7
	C4Z 220 080		Einlageplatte V8	Insert V8	Tôle mitoyen V8
9	C4Z 220 110		Winkel	Angle plate	Cornière
10	C4Z 220 140		Auflageblech	Face plate	Support bac à copeaux
11	C4Z 220 161		Deckel	Cover	Couvercle
12	C4Z 220 150		Abflußgitter	Sink grid	Tamis en fil métallique
13	C4Z 220 090		Gummieinlage	Rubber packing	Pièce intercalaire caoutchouc
14	C4Z 220 100		Gummieinlage	Rubber packing	Pièce intercalaire caoutchouc
15	B2Z 360 050		Moosgummi E7	Sectional strandrubber E7	Bande caoutchouc d'étanchéité E7
	C4Z 220 120		Moosgummi V8	Sectional strandrubber V8	Bande caoutchouc d'étanchéité V8
16	B2Z 360 060		Moosgummi E7	Sectional strandrubber E7	Bande caoutchouc d'étanchéité E7
	C4Z 220 130		Moosgummi V8	Sectional strandrubber V8	Bande caoutchouc d'étanchéité V8
17	ZSR 33 0812		Sechskantschraube	Hexagon head screw	Vis 6 pans
18	ZMU 34 0800		Mutter	Hexagon nut	Ecrou 6 pans
19	ZRG 27 0080		Federring	Spring washer	Rondelle grower
20	ZMU 34 0600		Mutter	Hexagon nut	Ecrou 6 pans
21	ZSR 33 1035		Sechskantschraube	Hexagon head screw	Vis 6 pans
22	ZSB 25 1050		Scheibe	Washer	Rondelle
23	ZSR 33 0508		Sechskantschraube	Hexagon head screw	Vis 6 pans
24	ZMU 34 0500		Mutter	Hexagon nut	Ecrou 6 pans
	C4Z 220 170		EMCO - Folie	EMCO	EMCO



	B2A 076 000	E7, V8	Gr. Scherbolzen	Shaft	Axe fileté
1	B2A 076 010		Scherbolzen	Shaft	Axe fileté
2	B2A 000 310		Keilhülse	Bush	Bague à clavette
3	B2A 071 020		Scheibe	Washer	Rondelle
4	B2A 071 040		Nutenstein	T-nut	Boulon tête carrée
5	B2A 000 450		Sicherungsring	Clip	Bague fendue "Seeger"
6	ZNP 01 1000		Schmiernippel	Grease fitting	Graisseur



		E7, V8	Rädersatz	Set of change gears	Jeu d'engrenages
Pos.			BENENNUNG	DESCRIPTION	DESIGNATION
	B2Z 200 010		Wechselrad Z= 25	Change gear	Engrenage
	B2Z 200 020		Wechselrad Z= 30	Change gear	Engrenage
	B2Z 200 030		Wechselrad Z= 40	Change gear	Engrenage
	B2Z 200 040		Wechselrad Z= 45	Change gear	Engrenage
	B2Z 200 050		Wechselrad Z= 50	Change gear	Engrenage
	B2Z 200 060		Wechselrad Z= 55	Change gear	Engrenage
	B2Z 200 070		Wechselrad Z= 60	Change gear	Engrenage
	B2Z 200 080		Wechselrad Z= 65	Change gear	Engrenage
	B2Z 200 090		Wechselrad Z= 70	Change gear	Engrenage

		E7, V8	Vertikaleinrichtung M Vertikaleinrichtung Ww	Vertical attachment M Vertical attachment Ww	Colonne verticale M Colonne verticale Ww
Pos.			BENENNUNG	DESCRIPTION	DESIGNATION
1	B2A 000 020		Bogenfeder	Spring	Ressort
2	B2A 000 100		Mutter	Nut	Ecrou à 2 plats
3	B2A 010 080		Druckfeder	Spring	Ressort
4	B2A 013 000		Kegelgriff	Handle	Manneton
5	B2A 03Q 090		Gleitstein	Cursor	Curseur
6	B2A 040 040		Handrad	Handwheel	Volant
7	B2A 035 000		Gr. Schalthebel	Lever switch	Manette de commande
8	B2A 035 010		Schalthebel	Lever switch	Mannette
9	B2A 035 020		Schaltnabe	Hub	Moyeu
10	E1A 000 010		Sockel	Pedestal	Socle support
	E2A 000 020		Vertikalsäule	Vertical column	Colonne verticale
12	E2A 000 030		Führungsschiene	Guide rail	Guide verticale
13	E1A 000 040		Vertikalschlitten	Vertical slide	Support poupée coulissant
	E2A 000 050		Vertikalspindel M	Vertical screw M	Vis mère M
14	E2B 000 050		Vertikalspindel Ww	Vertical screw Ww	Vis mère Ww
15	E1A 000 060		Spindelträger	Lead screw mount	Palier supérieur vis mère
	B2A 000 090		Skalenring M	Micrometer collar M	Vernier M
16	B2B 000 090		Skalenring Ww	Micrometer collar Ww	Vernier Ww
	B2A 000 060		Skalenschild M	Plate M	Plaquette indicatrice M
17	B2B 000 060		Skalenschild Ww	Plate Ww	Plaquette indicatrice Ww
	E1A 000 080		Vertikalmutter M	Vertical nut M	Ecrou M
18	E1B 000 080		Vertikalmutter Ww	Vertical nut Ww	Ecrou Ww
19	E1A 000 090		Gewinding	Threaded ring	Vis réglage jeu
20	E1A 000 100		Einstellbolzen	Bolt	Vis de réglage
21	E1A 000 110		Druckleiste	Gib	Lardon blocage
22	E1A 000 120		Nutenschraube	T-nut screw	Boulons en T
23	E1A 000 130		Vertikalkopf	Vertical head	Poupée verticale nue
24	E1A 000 140		Achse	Arbor	Axe
25	E1A 000 150		Druckscheibe	Disc	Rondelle intermediaire
	E1A 000 160		Triebbling	Driving point	Axe crante de serrage
27	E1A 000 170		Drehgriff	Turn knob	Bouton molette
28	E1A 000 180		Rückholfeder	Coil spring	Ressort boudin
	E1A 000 190		Anschlagring M	Stopper M	Piece d'arrêt M
29	E1B 000 190		Anschlagring Ww	Stopper Ww	Piece d'arrêt Ww
30	E1A 000 220		Abdrückmutter	Nut	Ecrou
31	E1A 000 230		Deckel	Cover	Couvercle
	E1B 000 240		Drehzahlschild (60Hz)	Speed plate	Plaque indicatrice 60 périods
32	E1A 000 240		Drehzahlschild (50Hz)	Speed plate	Plaque indicatrice 50 périods
33	E1A 000 250		Getriebedeckel	Cover	Couvercle supér. - support molette
	E1A 000 260		Skalenschild M	Plate M	Plaquette indicatrice M
34	E1B 000 260		Skalenschild Ww	Plate Ww	Plaquette indicatrice Ww
35	E1A 000 270		Schaltstange I	Wipper I	Axe de commande balladeur I
36	E1A 000 280		Schaltstange II	Wipper II	Axe de commande balladeur II
37	E1A 000 290		Stiftschraube	Threaded stud	Goujon
38	E1A 010 000		Gr. Pinole	Spindle quill complete	Ensemble fourreau broche
39	E1A 010 010		Pinole	Spindle quill	Fourreau nu
40	E1A 010 020		Spindel	Spindle	Broche
41	E1A 010 030		Mutter	Nut	Bague arret filetée exterieur
42	E1A 010 040		Mutter	Nut	Ecrou arret filetée interieur
43	ZLG 60 0419		Kugellager	Ball bearing	Roulement à billes
44	ZLG 81 4013		Nadellager	Needle bearing	Roulement à aiguilles
45	E1A 011 000		Gr. Schaltrad	Gear wheel	Pignon double

46	E1A 012 000		Gr. Schieberad	Sniftgear	Pignon double coulissant
47	E1A 013 000		Gr. Zahnrad	Gear block	Pignon double coulissant
48	E1A 014 000		Gr. Schaltarm I	Selector shift fork lever	Sous groupe fourche d'embrayage
49	E1A 015 000		Gr. Schaltarm II	Selector shift fork lever	Sous groupe fourche d'embrayage
50	E1A 020 000		Gr. Schlüssel	Key	Clé course axiale de broche
51	E1A 021 000		Schlüsselkörper	Body	Corps
52	E1A 020 010		Rändelschraube	Thumb screw	Vis blocage
53	ZST 06 0524		Zylinderstift	Pin	Pion de centrage
54	ZSR 84 0408		Zylinderschraube	Pin	Vis cylindrique
55	ZSR 91 0408		Linsensenkschraube	Flat head screw	Vis tête fraisée
56	ZSB 25 0840		Scheibe	Washer	Rondelle
57	ZST 17 0618		Gewindestift	Stud	Vis réglage sans tête
58	ZDK 43 2200		Verschlußdeckel	Cover	Bouchon
59	ZRG 71 2012		Sicherungsring	Retaining Ring	Circlips
60	ZST 51 0806		Gewindestift	Stud	Vis
61	ZST 53 0408		Gewindestift	Stud	Vis
62	ZST 53 0508		Gewindestift	Stud	Vis
63	ZSR 61 0825		Sechskantschraube	Hexagonal screw	Ecrou hexagonal
64	ZSR 12 0616		Innensechskantschraube	Allen head screw	Vis six pans creux
65	ZSR 12 0620		Innensechskantschraube	Allen head screw	Vis six pans creux
66	ZST 16 0508		Gewindestift	Stud	Vis
67	ZST 16 0512		Gewindestift	Stud	Vis
68	ZSR 31 0860		Sechskantschraube	Hexagonal screw	Ecrou hexagonal
69	ZSR 31 0870		Sechskantschraube	Hexagonal screw	Ecrou hexagonal
70	ZSR 33 1030		Sechskantschraube	Hexagonal screw	Vis Hexagonale
71	ZMU 34 0500		Mutter	Nut	Ecrou de réglage
72	ZMU 34 0600		Mutter	Nut	Ecrou de réglage
73	ZMU 34 0800		Mutter	Nut	Ecrou de réglage
74	ZST 72 0620		Paßkerbstift	Pin	Clavette cylindrique
75	ZHL 81 0312		Spannhülse	Lock pin	Axe
76	ZNA 76 0144		Halbrundkerbnagel	Rivet	Rivet de fixation
77	ZHL 81 0322		Spannhülse	Lock pin	Axe
78	ZFD 88 0337		Scheibenfeder	Key	Clavette Woodruff
79	ZRG 20 0160		Sicherungsring	Retaining ring	Anneau de retenue circlips
80	ZLG 78 1210		Nadelhülse	Needle bearing	Roulement à aiguilles
81	ZLG 60 0002		Kugellager	Ball bearing	Roulement à billes
82	ZLG 60 0402		Kugellager	Ball bearing	Roulement à billes
83	ZFD 10 3320		Zapfenfeder	Spring	Ressort
84	ZKG 00 1060		Stahlkugel	Ball	Bille
85	ZPG 02 0700		Anbauverschraubung	Connection	Dispositif de blocage cable électr.
86	ZNA 76 0142		Halbrundkerbnagel	Rivet	Rivet de fixation
87	B2A 000 430		Keil	Key	Ressort
88	E1A 000 100		Büchse	Rushing	Boîte
89	ZST 17 0608		Gewindestift	Stud	Vis
90	E1A 000 330		Schutzblech	Spindle guard	Protection
91	E2A 100 010		Winkelblech	Angle plate	Cornière
92	ZLG 62 0102		Kugellager	Ball bearing	Roulement à billes

